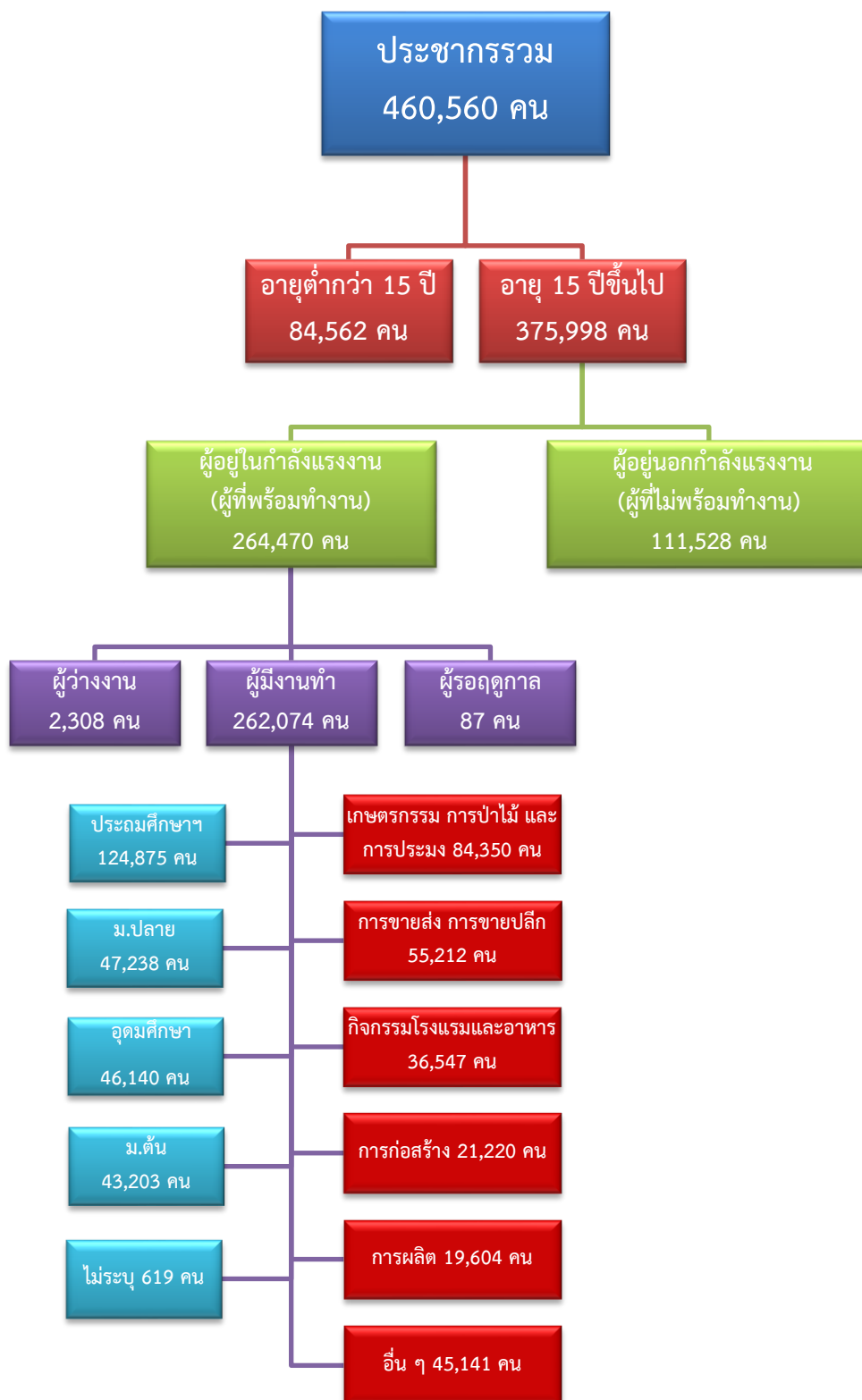


ข้อมูลสถานการณ์ด้านแรงงาน จังหวัดประจวบคีรีขันธ์ เดือนพฤศจิกายน 2563

1. ข้อมูลการทำงานของประชากร ไตรมาส 3/2563



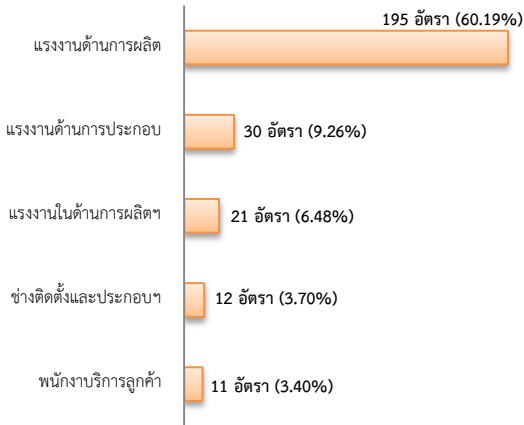
ที่มา : สำนักงานสถิติแห่งชาติ

2. การให้บริการจัดหางานของรัฐ

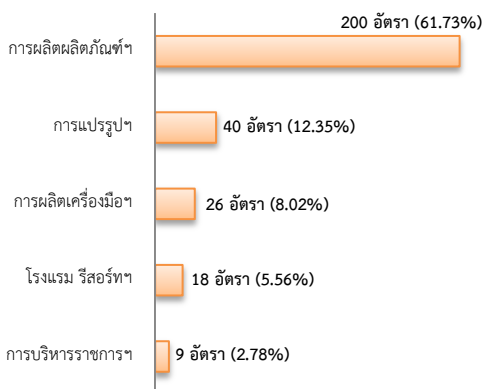
ตำแหน่งงาน 324 อัตรา

- เพิ่มขึ้น ประมาณ 10 เท่า จากเดือนที่ผ่านมา
- เพิ่มขึ้น ประมาณ 3 เท่า จากช่วงเดียวกันปีก่อน

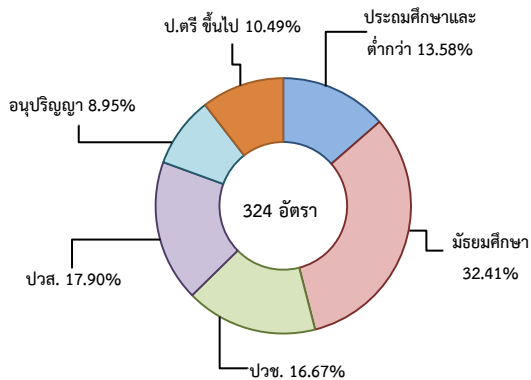
จำแนกตามประเภทอาชีพ 5 อันดับแรก



จำแนกตามประเภทอุตสาหกรรม 5 อันดับแรก



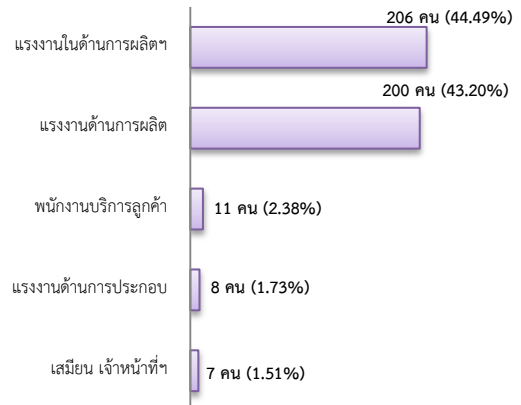
จำแนกตามระดับการศึกษา



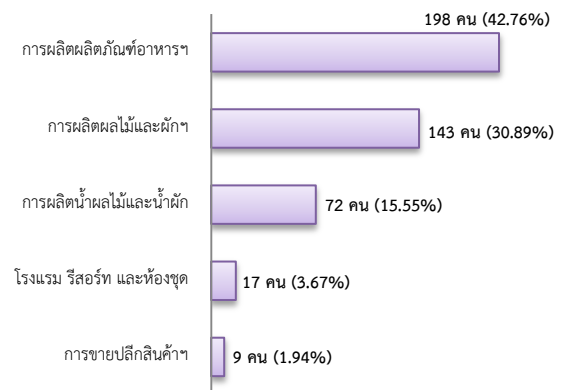
การบรรจุงาน 463 คน

- เพิ่มขึ้น ประมาณ 4 เท่า จากเดือนที่ผ่านมา
- เพิ่มขึ้น ประมาณ 3 เท่า จากช่วงเดียวกันปีก่อน

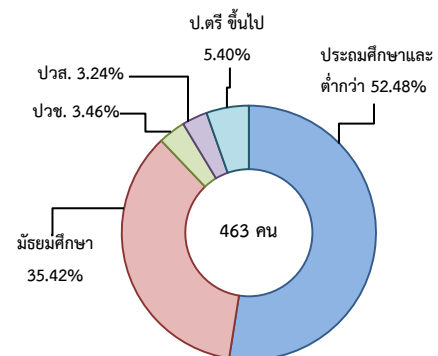
จำแนกตามประเภทอาชีพ 5 อันดับแรก



จำแนกตามประเภทอุตสาหกรรม 5 อันดับแรก



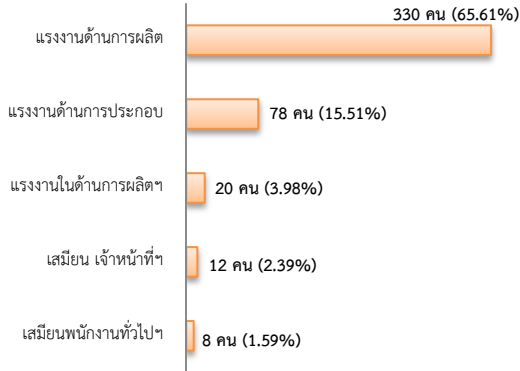
จำแนกตามระดับการศึกษา



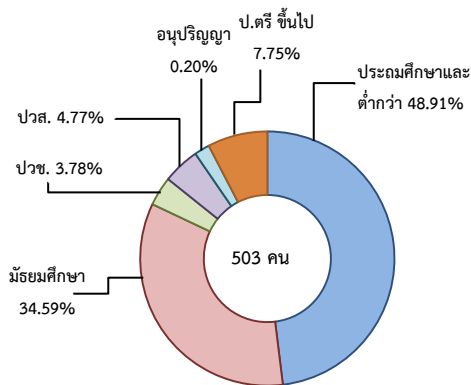
ผู้สมัครงาน (รวมทุกการให้บริการ) 503 คน

- เพิ่มขึ้น ประมาณ 3 เท่า จากเดือนที่ผ่านมา
- เพิ่มขึ้น ประมาณ 3 เท่า จากช่วงเดียวกันปีก่อน

จำแนกตามประเภทอาชีพ 5 อันดับแรก



จำแนกตามระดับการศึกษา



ความต้องการแรงงานใน 10 อุตสาหกรรมเป้าหมาย

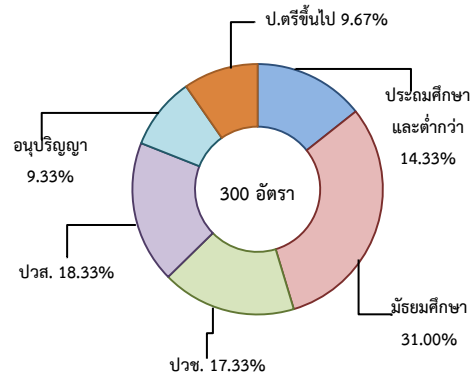
มีจำนวน 300 อัตรา

- เพิ่มขึ้น ประมาณ 30 เท่า จากเดือนที่ผ่านมา
- เพิ่มขึ้น ประมาณ 5 เท่า จากช่วงเดียวกันปีก่อน

10 อุตสาหกรรมเป้าหมาย ที่มีความต้องการ

- การแปรรูปอาหาร 82.33%
- อิเล็กทรอนิกส์อัจฉริยะ 8.67%
- การท่องเที่ยวกลุ่มรายได้ฯ 8.33%
- การบินและโลจิสติกส์ 0.67%

จำแนกตามระดับการศึกษา

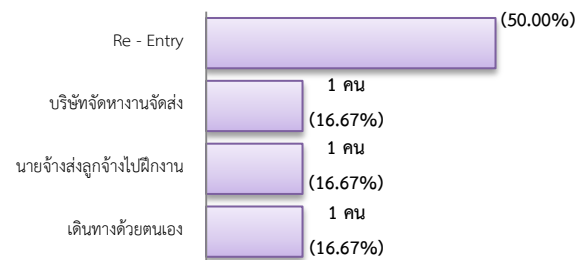


ที่มา : ระบบบริการจัดหางานในประเทศผ่านระบบอิเล็กทรอนิกส์ (e-Service) กรมการจัดหางาน

3. การเดินทางไปทำงานในต่างประเทศ จำนวน 6 คน

- เพิ่มขึ้น 100.00% จากเดือนที่ผ่านมา
- ลดลง 68.42% จากช่วงเดียวกันปีก่อน

จำแนกตามประเภทการเดินทาง 3 คน



ที่มา : กองบริหารแรงงานไทยไปต่างประเทศ

4. การทำงานของคนต่างด้าวคงเหลือ

จำนวน 27,837 คน

- เพิ่มขึ้น 2.21% จากเดือนที่ผ่านมา
- ลดลง 16.42% จากช่วงเดียวกันปีก่อน

จำแนกตามการอนุญาต ดังนี้

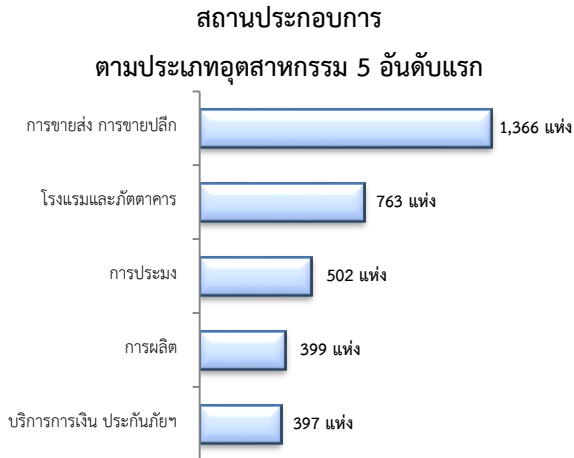
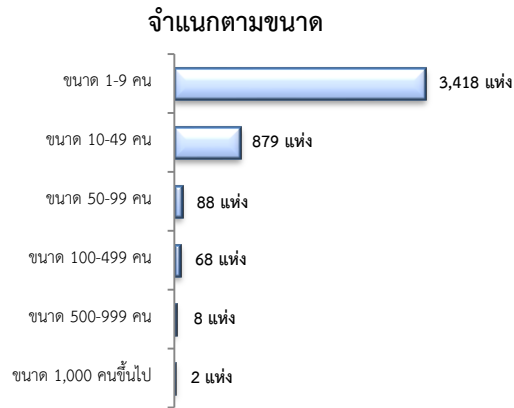
- ชั่วคราวทั่วไป 975 คน - BOI 38 คน
- ชนกลุ่มน้อย 450 คน - พิสูจน์สัญชาติ - คน
- นำเข้า 2,882 คน - จำเป็นเร่งด่วน - คน
- เดินทางไป-กลับ - คน - ยื่นคำขอทดแทน - คน
- มติกรม.วันที่ 16 ม.ค.61 1,301 คน
- มติกรม.วันที่ 20 ส.ค.62 20,833 คน
- มติกรม.วันที่ 4 ส.ค. 63 1,358 คน

ที่มา : สำนักงานจัดหางานจังหวัด

5. จำนวนสถานประกอบการและลูกจ้าง คงเหลือ

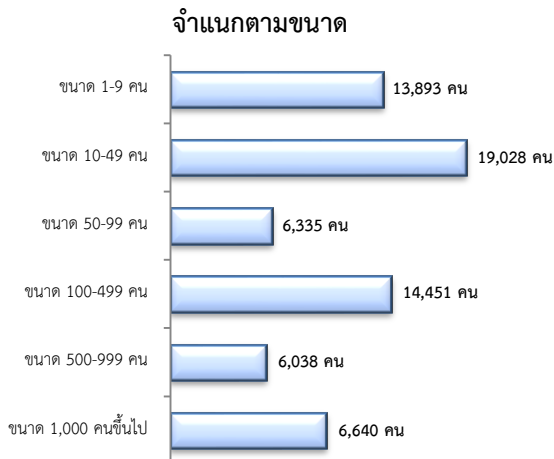
สถานประกอบการ 4,463 แห่ง

- เพิ่มขึ้น 0.34% จากเดือนที่ผ่านมา
- เพิ่มขึ้น 5.66% จากช่วงเดียวกันปีก่อน



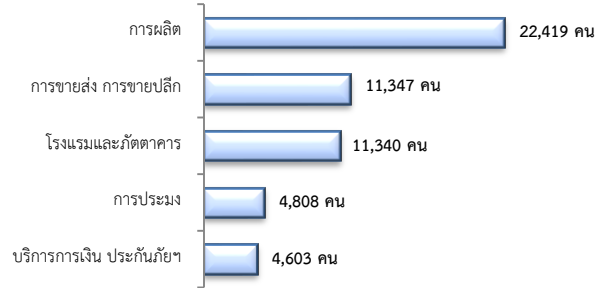
การจ้างงาน 66,385 คน

- ลดลง 2.39% จากเดือนที่ผ่านมา
- ลดลง 4.30% จากช่วงเดียวกันปีก่อน



การจ้างงาน

ตามประเภทอุตสาหกรรม 5 อันดับแรก



ที่มา : สำนักงานสวัสดิการและคุ้มครองแรงงานจังหวัด

6. สถานประกอบการในระบบประกันสังคมคงเหลือ

สถานประกอบการ 3,562 แห่ง

- ลดลง 0.11% จากเดือนที่ผ่านมา
- เพิ่มขึ้น 4.86% จากช่วงเดียวกันปีก่อน

ผู้ประกันตน 95,722 คน

- เพิ่มขึ้น 2.25% จากเดือนที่ผ่านมา
- ลดลง 2.59% จากช่วงเดียวกันปีก่อน

มาตรา	ตุลาคม 63	พฤศจิกายน 63	พฤศจิกายน 63	จากเดือนก่อน	จากช่วงเดียวกันปีก่อน
ม.33 (คน)	57,426	65,072	59,258	3.19	-8.93
ม.39 (คน)	10,847	9,792	10,953	0.98	11.86
ม.40 (คน)	25,346	23,399	25,511	0.65	9.03

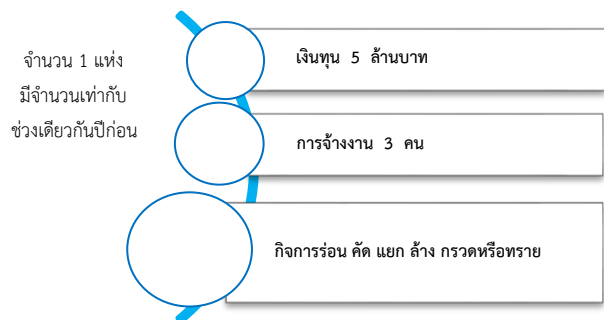
ที่มา : กองวิจัยและพัฒนา สำนักงานประกันสังคม (www.sso.go.th)

จำนวนแรงงานต่างด้าวในระบบประกันสังคมคงเหลือ

- สถานประกอบการ จำนวน 733 แห่ง
- ผู้ประกันตน จำนวน 9,382 คน

ที่มา : สำนักงานประกันสังคมจังหวัด

7. โรงงานอุตสาหกรรมที่ได้รับอนุญาตให้ประกอบกิจการใหม่



ที่มา : กรมโรงงานอุตสาหกรรม