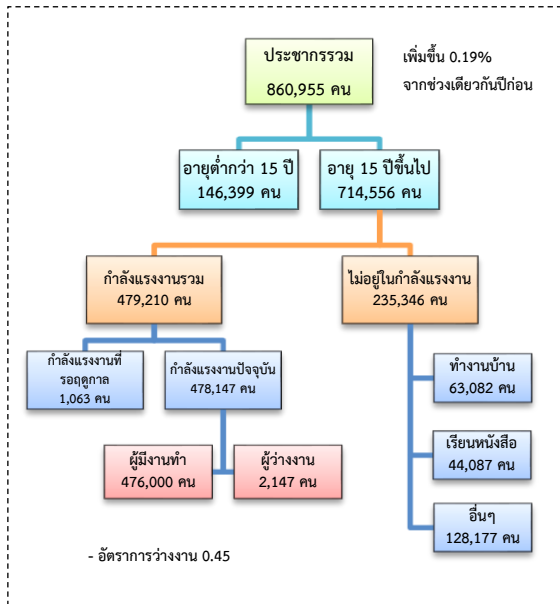


สถานการณ์ตลาดแรงงาน

จังหวัดสุพรรณบุรี เดือน ธ.ค. 2560

1. ประชากรในจังหวัดสุพรรณบุรี ไตรมาส 3/2560

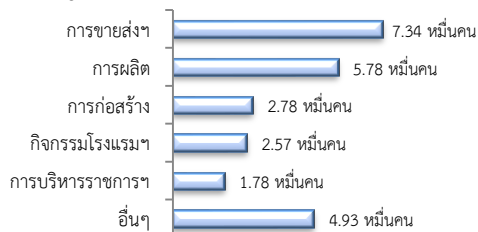


ผู้มีงานทำ 4.76 แสนคน ลดลง 1.17% จากปี 2559

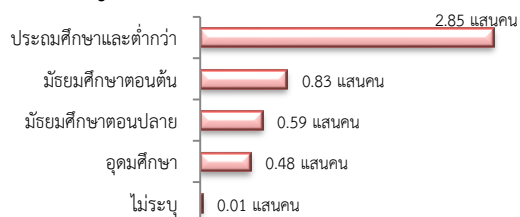
- ในภาคเกษตร 2.24 แสนคน (47.08%)

- นอกภาคเกษตร 2.52 แสนคน (52.92%)

ผู้มีงานทำ จำแนกตามอุตสาหกรรม



ผู้มีงานทำ จำแนกตามระดับการศึกษา



2. โรงงานอุตสาหกรรมที่ได้รับอนุญาตให้ประกอบกิจการใหม่เดือน ธ.ค. 2560 มีจำนวน 2 แห่ง ลดลง 75.00% จากช่วงเดียวกันปีก่อน เงินทุน 21.30 ล้านบาท การจ้างงาน 28 คน กิจการทำถ่านอัดแท่งจากกะลามะพร้าว กิจการโรงฆ่าสัตว์และชำแหละเนื้อสัตว์

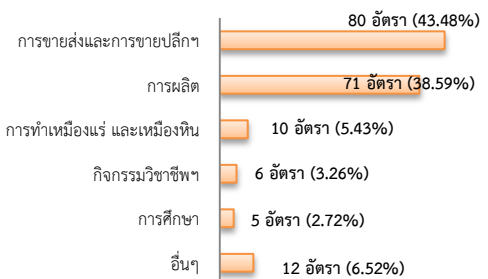
3. การให้บริการของสำนักงานจัดหางาน

- ตำแหน่งงาน 184 อัตรา เพิ่มขึ้น 54.62% จากช่วงเดียวกันปีก่อน

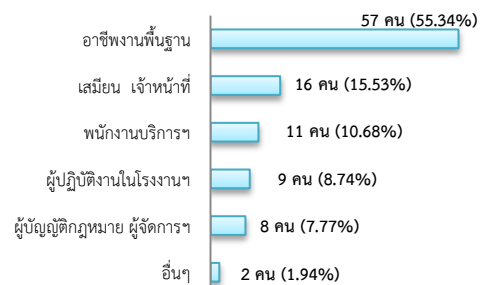
- ผู้สมัครงาน 103 คน ลดลง 41.48% จากช่วงเดียวกันปีก่อน

- การบรรจุงาน 129 คน เพิ่มขึ้น 15.18% จากช่วงเดียวกันปีก่อน

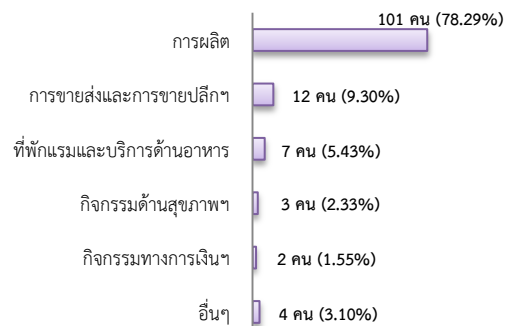
ตำแหน่งงาน จำแนกตามอุตสาหกรรม



ผู้สมัครงาน จำแนกตามประเภทอาชีพ



การบรรจุงาน จำแนกตามอุตสาหกรรม

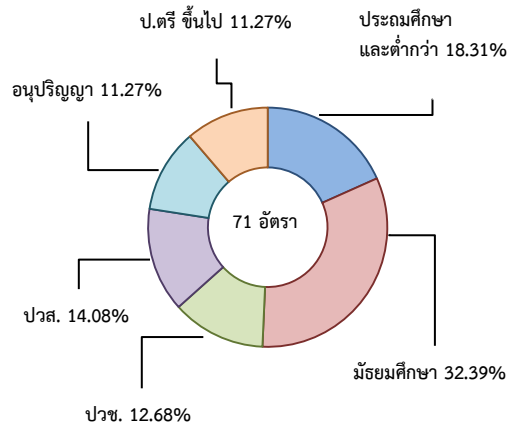


4. ความต้องการแรงงานใน 10 อุตสาหกรรม

เป้าหมาย เดือน ธ.ค. 2560 มีจำนวน 71 อัตรา

- ยานยนต์สมัยใหม่ 84.51%
- การเกษตรและเทคโนโลยีชีวภาพ 5.63%
- การแปรรูปอาหาร 4.23%
- การท่องเที่ยว 2.82%
- การแพทย์ครบวงจร 2.82%

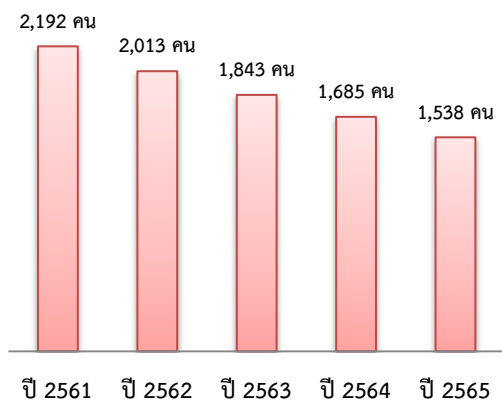
ความต้องการแรงงานใน 10 อุตสาหกรรมเป้าหมาย จำแนกตามระดับการศึกษา



5. แนวโน้มความต้องการแรงงานใน 10 อุตสาหกรรมเป้าหมาย

ปี 2561 มีความต้องการแรงงาน 2,192 คน และมีแนวโน้มลดลงอย่างต่อเนื่อง โดยปี 2565 ลดลงจากปี 2561 ร้อยละ 29.84

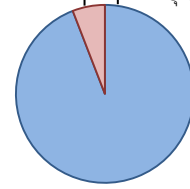
แนวโน้มความต้องการแรงงานใน 10 อุตสาหกรรมเป้าหมาย



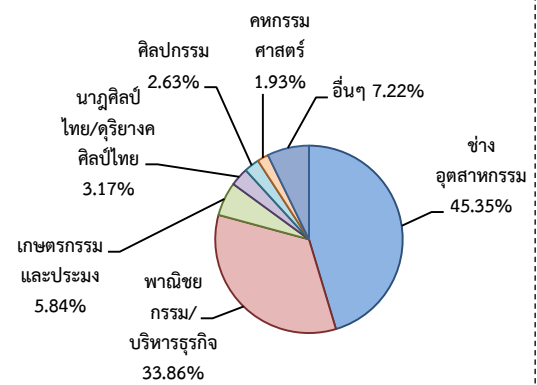
6. สถาบันการศึกษา

ทั้งหมด 493 แห่ง

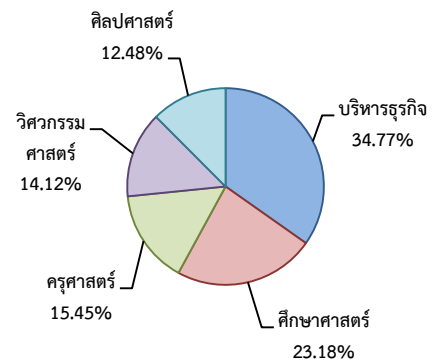
- เอกชน 29 แห่ง 5.88%
 - ประถม/มัธยม 28 แห่ง
 - อาชีวศึกษา 1 แห่ง
- รัฐบาล 464 แห่ง 94.12%
 - ประถม/มัธยม 451 แห่ง
 - อาชีวศึกษา 8 แห่ง
 - อุดมศึกษา 5 แห่ง



ผู้สำเร็จการศึกษาระดับปวช./ปวส. ตามสาขาวิชา ปี 2559 จำนวน 2,741 คน



ผู้สำเร็จการศึกษาระดับปริญญาตรี ปี 2559 จำนวน 674 คน

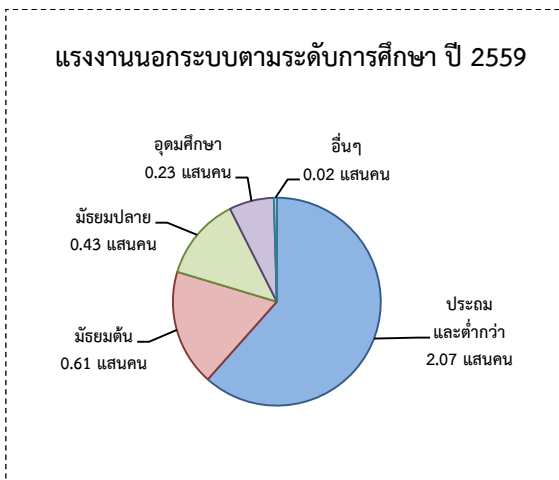
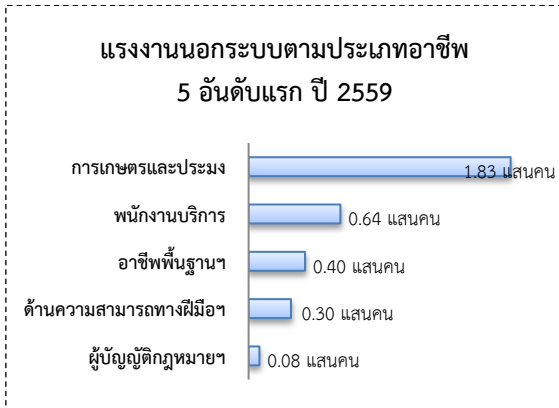


ผู้สำเร็จการศึกษา จบสาขาที่สอดคล้องกับ 10 อุตสาหกรรมเป้าหมาย จำนวน 1,678 คน

- ระดับ ปวช./ปวส. 1,504 คน (89.63%)
- ระดับปริญญาตรีขึ้นไป 174 คน (10.37%)

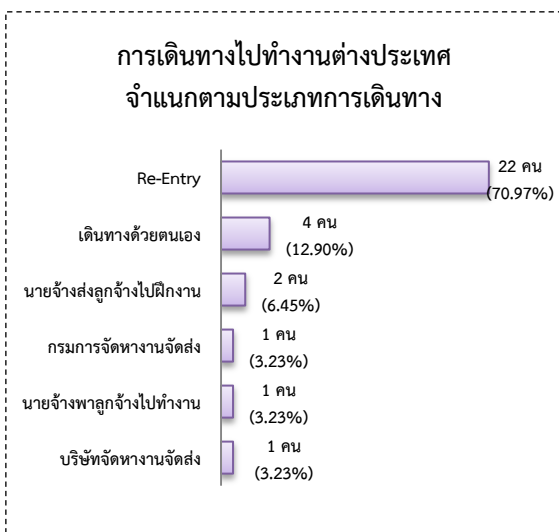
7. แรงงานนอกระบบมีจำนวน 3.36 แสนคน

- ชาย 1.88 แสนคน (55.92%)
- หญิง 1.48 แสนคน (44.08%)



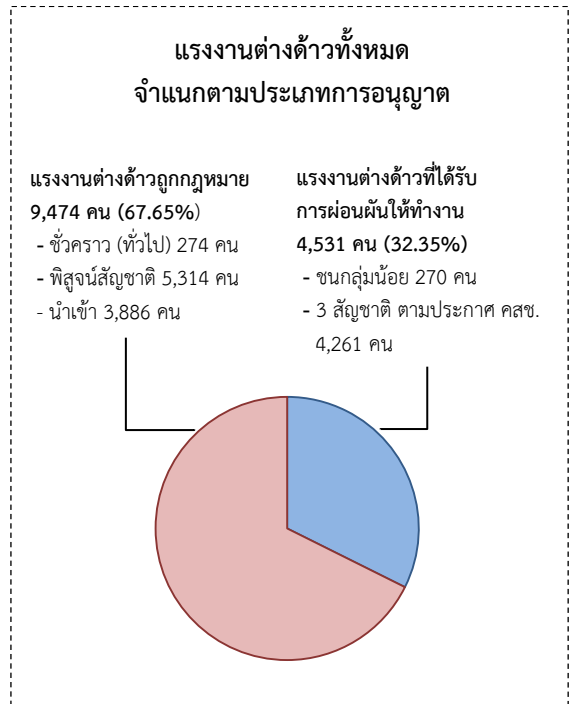
8. การเดินทางไปทำงานในต่างประเทศ

จากข้อมูลสำนักบริหารแรงงานไทยไปต่างประเทศ เดือน ธ.ค. 2560 มีจำนวน 31 คน เพิ่มขึ้น 29.17% จากช่วงเดียวกันปีก่อน



9. การทำงานของคนต่างด้าว

แรงงานต่างด้าว ประมาณ 1.40 หมื่นคน เพิ่มขึ้น 28.57% จากช่วงเดียวกันปีก่อน



10. สถานประกอบการในระบบประกันสังคม

- สถานประกอบการ จำนวน 3,432 แห่ง เพิ่มขึ้น 2.30% จากช่วงเดียวกันปีก่อน
- ผู้ประกันตนประมาณ 8.44 หมื่นคน เพิ่มขึ้น 9.23% จากช่วงเดียวกันปีก่อน

