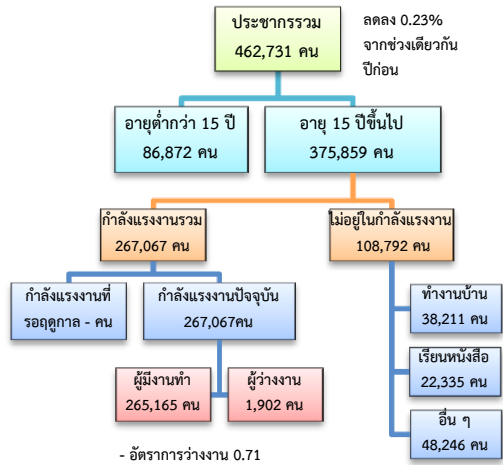


ข้อมูลสถานการณ์ด้านแรงงาน จังหวัดประจวบคีรีขันธ์ เดือน ก.พ. 2562

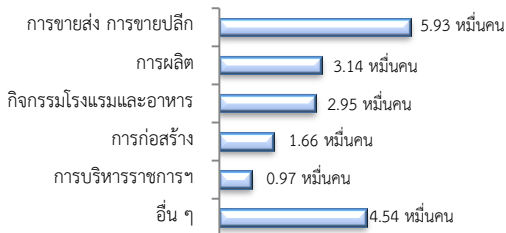
1. ประชากรในจังหวัดประจวบคีรีขันธ์ ไตรมาส 4/2561



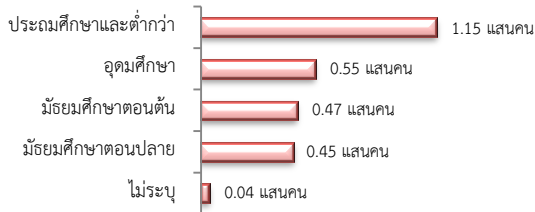
ผู้มีงานทำ 2.65 แสนคน ลดลง 0.23% จากปี 2560

- ในภาคเกษตร 7.34 หมื่นคน (27.66%)
- นอกภาคเกษตร 1.92 แสนคน (72.34%)

ผู้มีงานทำ จำแนกตามอุตสาหกรรม

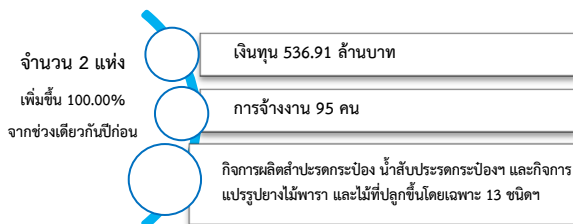


ผู้มีงานทำ จำแนกตามระดับการศึกษา



ที่มา : สำนักงานสถิติแห่งชาติ

2. โรงงานอุตสาหกรรมที่ได้รับอนุญาตให้ประกอบกิจการใหม่

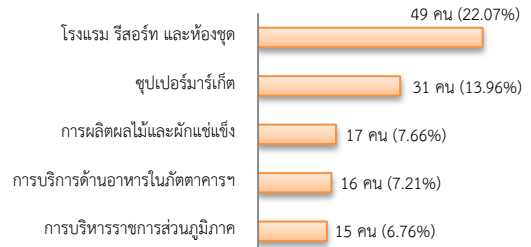


ที่มา : กรมโรงงานอุตสาหกรรม

3. การให้บริการจัดหางานของรัฐ

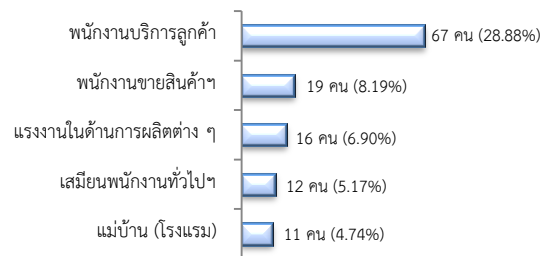
- ตำแหน่งงาน 222 อัตรา เพิ่มขึ้น 12.12% จากช่วงเดียวกันปีก่อน

จำแนกตามประเภทอุตสาหกรรม 5 อันดับแรก

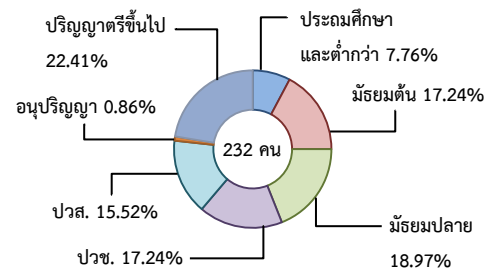


- ผู้สมัครงาน (รวมทุกการให้บริการ) 232 คน ลดลง 18.60% จากช่วงเดียวกันปีก่อน

จำแนกตามประเภทอาชีพ 5 อันดับแรก



จำแนกตามระดับการศึกษา



- การบรรจุงาน 178 อัตรา ลดลง 23.93% จากช่วงเดียวกันปีก่อน

จำแนกตามประเภทอุตสาหกรรม 5 อันดับแรก

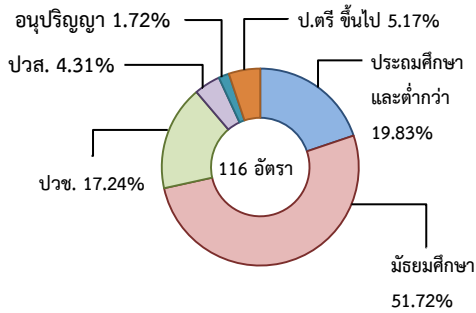


4. ความต้องการแรงงานใน 10 อุตสาหกรรมเป้าหมาย

มีจำนวน 116 อัตรา

- การท่องเที่ยวกลุ่มรายได้ฯ 57.76%
- การแปรรูปอาหาร 30.17%
- การแพทย์ครบวงจร 11.21%
- การบินและโลจิสติกส์ 0.86 %

จำแนกตามระดับการศึกษา

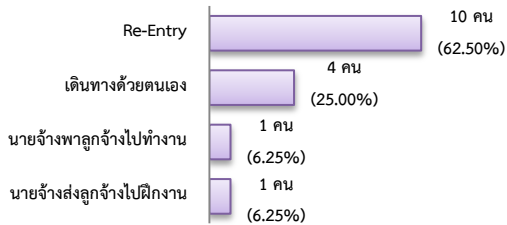


5. การเดินทางไปทำงานในต่างประเทศ

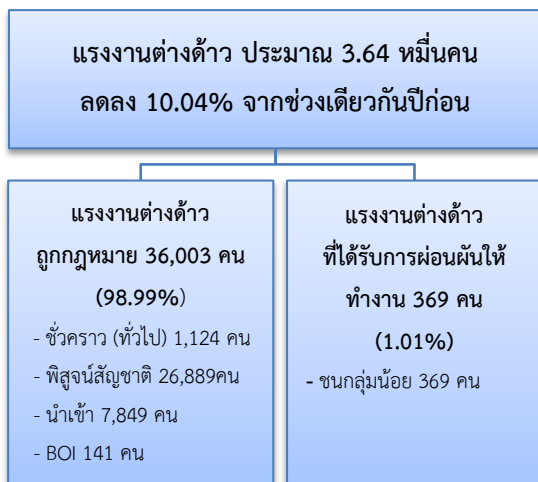
จำนวน 16 คน เท่ากันกับช่วงเดียวกันปีก่อน



จำแนกตามประเภทการเดินทาง



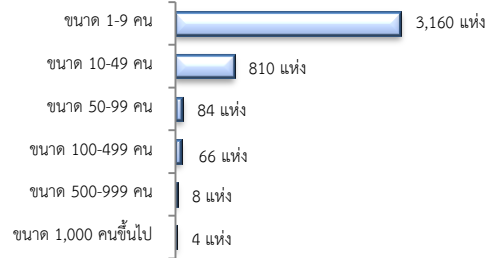
6. การทำงานของคนต่างด้าว



7. จำนวนสถานประกอบการและลูกจ้าง

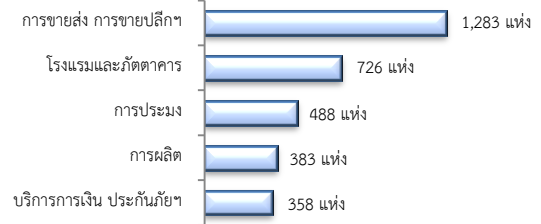
สถานประกอบการ 4,132 แห่ง

จำแนกตามขนาด



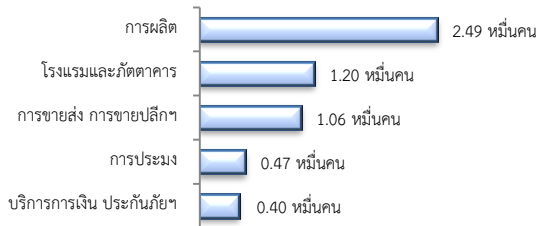
สถานประกอบการ

ตามประเภทอุตสาหกรรม 5 อันดับแรก



การจ้างงาน 67,451 คน

ตามประเภทอุตสาหกรรม 5 อันดับแรก



ที่มา : สำนักงานสวัสดิการและคุ้มครองแรงงาน

8. สถานประกอบการในระบบประกันสังคม



- ม.33 จำนวน 6.84 หมื่นคน
- ม.39 จำนวน 9.56 พันคน
- ม.40 จำนวน 2.22 หมื่นคน

จำแนกแรงงานต่างด้าวในระบบประกันสังคม

- สถานประกอบการ จำนวน 499 แห่ง
- ผู้ประกันตน จำนวน 12,174 แห่ง

ที่มา : สำนักงานประกันสังคมจังหวัด