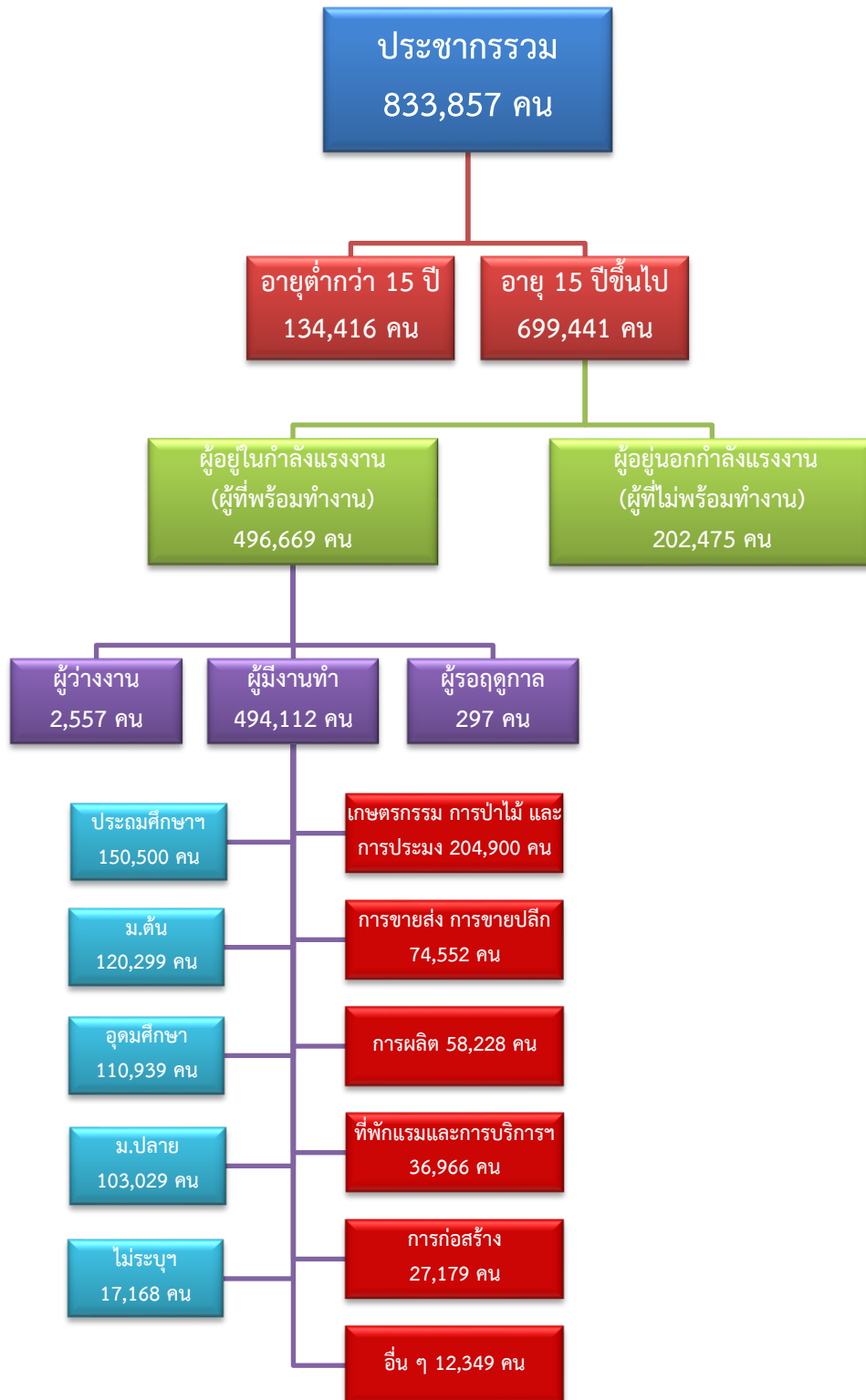


# ข้อมูลสถานการณ์ด้านแรงงาน จังหวัดกาญจนบุรี เดือนพฤษภาคม 2567

## 1. ข้อมูลการทำงานของประชากร ไตรมาส 1/2567



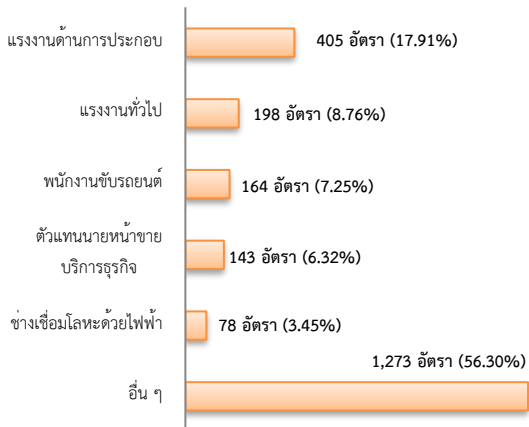
ที่มา : สำนักงานสถิติแห่งชาติ

## 2. การให้บริการจัดหางานของรัฐ

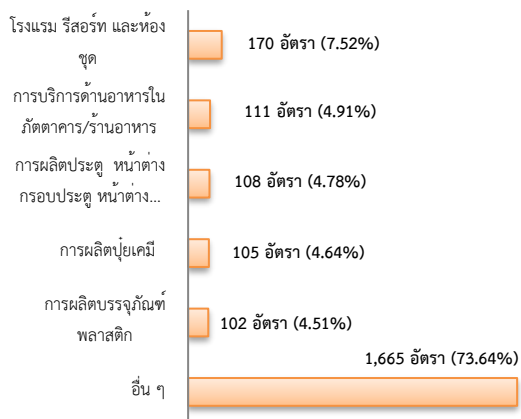
ตำแหน่งงาน 2,261 อัตรา

- เพิ่มขึ้น 12.49% จากเดือนที่ผ่านมา
- เพิ่มขึ้น 44.57% จากช่วงเดียวกันของปีก่อน

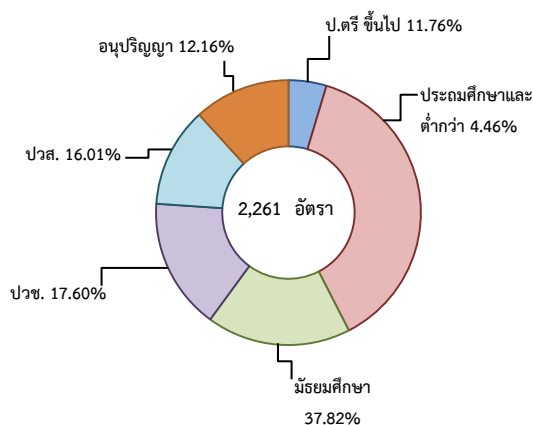
จำแนกตามประเภทอาชีพ 5 อันดับแรก



จำแนกตามประเภทอุตสาหกรรม 5 อันดับแรก



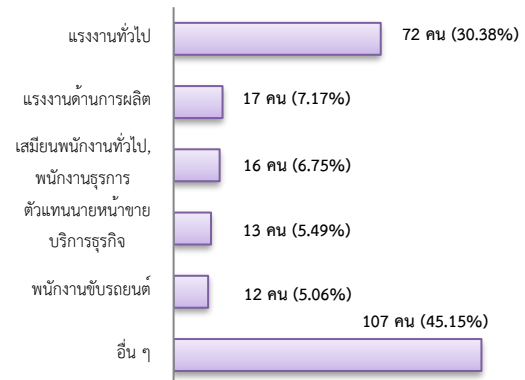
จำแนกตามระดับการศึกษา



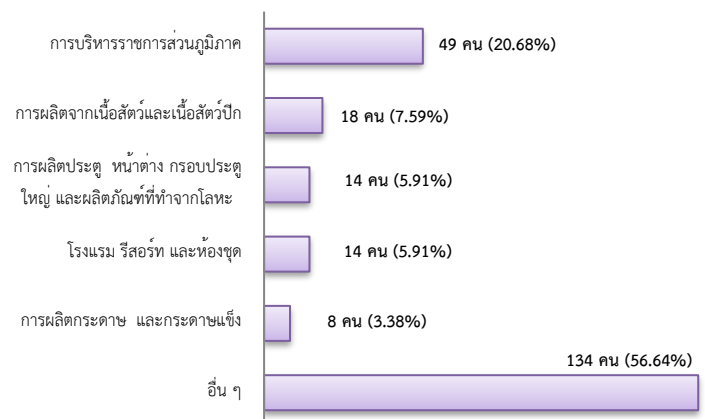
## การบรรจุงาน 237 คน

- ลดลง 15.36% จากเดือนที่ผ่านมา
- เพิ่มขึ้น ประมาณ 1 เท่าจากช่วงเดียวกันของปีก่อน

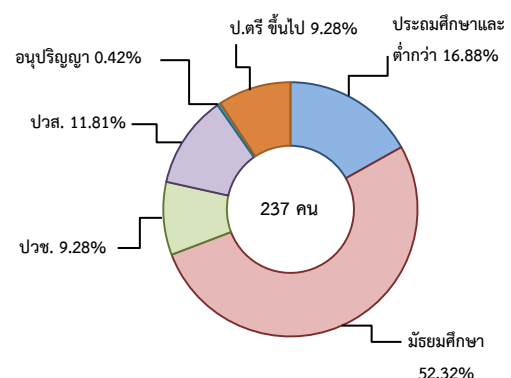
จำแนกตามประเภทอาชีพ 5 อันดับแรก



จำแนกตามประเภทอุตสาหกรรม 5 อันดับแรก



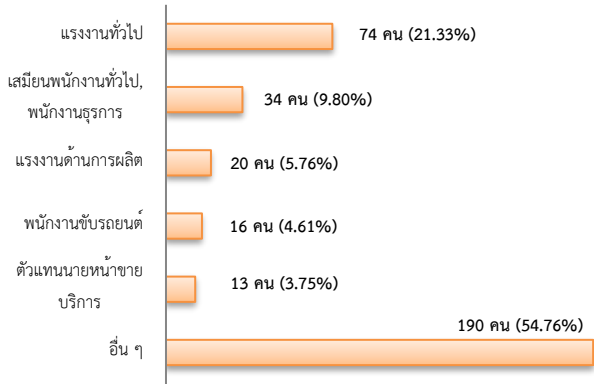
จำแนกตามระดับการศึกษา



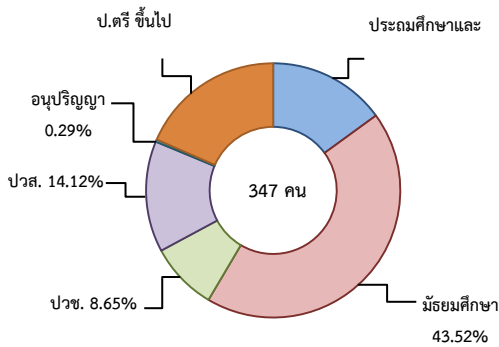
## ผู้สมัครงาน (รวมทุกการให้บริการ) 347 คน

- เพิ่มขึ้น 2.97% จากเดือนที่ผ่านมา
- เพิ่มขึ้น ประมาณ 1 เท่าจากช่วงเดียวกันของปีก่อน

**จำแนกตามประเภทอาชีพ 5 อันดับแรก**



**จำแนกตามระดับการศึกษา**

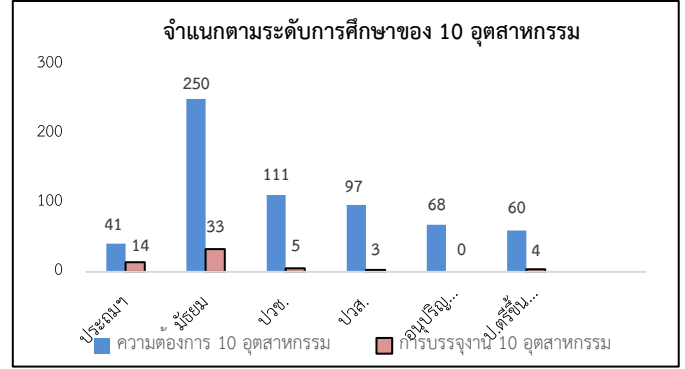


**ความต้องการแรงงานใน 10 อุตสาหกรรมเป้าหมาย มีจำนวน 627 อัตรา**

- เพิ่มขึ้น 2.12% จากเดือนที่ผ่านมา
- ลดลง 35.56% จากช่วงเดียวกันของปีก่อน

**10 อุตสาหกรรมเป้าหมาย ความต้องการแรงงาน เปรียบเทียบกับการบรรจุนาน**

10 อุตสาหกรรมเป้าหมาย	ความต้องการ การแรงงาน	การบรรจุนาน
- ยานยนต์สมัยใหม่	0.80	1.69
- อิเล็กทรอนิกส์อัจฉริยะ	0.00	0.00
- การท่องเที่ยวกลุ่มรายได้ดี	44.82	27.12
- การเกษตรและเทคโนโลยีชีวภาพ	3.51	3.39
- การแปรรูปอาหาร	42.42	49.15
- หุ่นยนต์เพื่อการอุตสาหกรรม	0.00	0.00
- การบินและโลจิสติกส์	1.12	5.08
- เชื้อเพลิงชีวภาพและเคมีชีวภาพ	0.80	1.69
- ดิจิทัล	4.94	0.00
- การแพทย์ครบวงจร	1.59	11.86
<b>รวม</b>	<b>100.00</b>	<b>100.00</b>



ที่มา : ระบบให้บริการประชาชน (e-service.doe.go.th) ผ่านระบบ Single Sign On ของกรมการจัดหางาน

**3. การเดินทางไปทำงานในต่างประเทศ จำนวน 25 คน**

- ลดลง 21.88% จากเดือนที่ผ่านมา
- ลดลง 3.85% จากช่วงเดียวกันของปีก่อน

จำแนกตามประเภทการเดินทาง	จำนวน	ร้อยละ
- เดินทางด้วยตนเอง	2	8.00
- กรมการจัดหางานจัดส่ง	2	8.00
- นายจ้างพาลูกจ้างไปทำงาน	3	12.00
- นายจ้างส่งลูกจ้างไปฝึกงาน	0	0.00
- บริษัทจัดหางานจัดส่ง	7	28.00
- จัดหางานปกติ (บจง.)	5	71.43
- จัดหางานเพื่อไปทำงานประจำเรือ (บจร.)	2	28.57
- RE-ENTRY	11	44.00
- RE-ENTRY	3	27.27
- VISA Re-Entry	8	72.73
<b>รวม</b>	<b>25</b>	<b>100.00</b>

ที่มา : กองบริหารแรงงานไทยไปต่างประเทศ

**4. การทำงานของคนต่างด้าวคงเหลือ จำนวน 39,064 คน**

- เพิ่มขึ้น 26.42% จากเดือนที่ผ่านมา
- ลดลง 2.86% จากช่วงเดียวกันของปีก่อน

**จำแนกตามการอนุญาต ดังนี้**

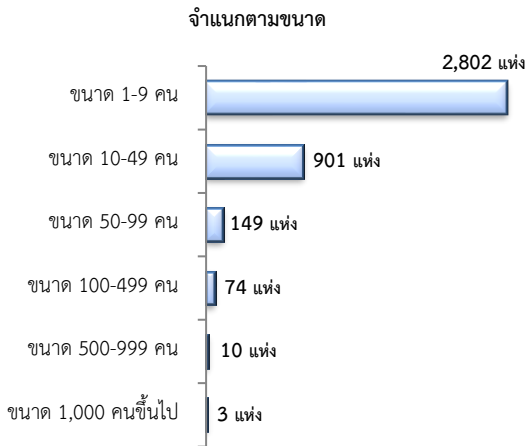
- ทั่วไป 204 คน
- นำเข้าตาม MOU 11,035 คน
- ส่งเสริมการลงทุน (BOI) 0 คน
- ชนกลุ่มน้อย 2,802 คน
- มติครม.วันที่ 7 ก.พ. 2566 17,316 คน
- มติครม.วันที่ 3 ต.ค. 2566 7,707 คน

ที่มา : สำนักบริหารแรงงานต่างด้าว

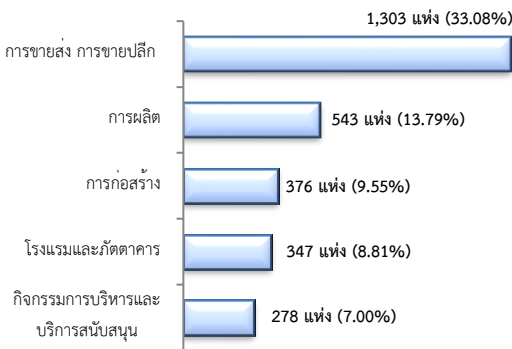
## 5. จำนวนสถานประกอบการและลูกจ้างคงเหลือ

### สถานประกอบการ 3,939 แห่ง

- ลดลง 0.08% จากเดือนที่ผ่านมา
- เพิ่มขึ้น 2.31% จากช่วงเดียวกันของปีก่อน

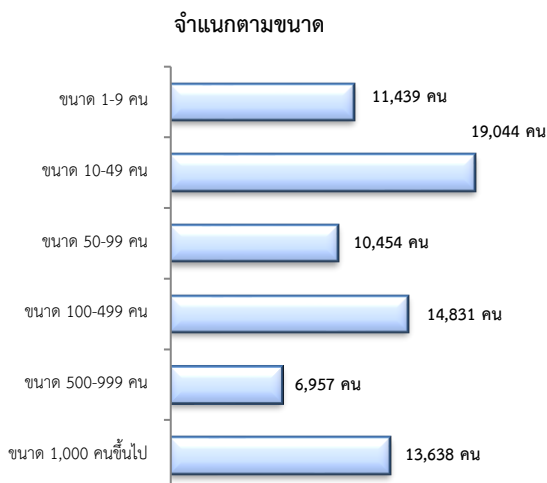


### สถานประกอบการ ตามประเภทอุตสาหกรรม 5 อันดับแรก



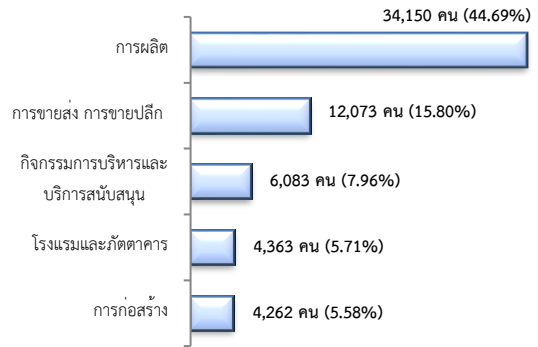
## จำนวนลูกจ้าง 76,408 คน

- ลดลง 0.56% จากเดือนที่ผ่านมา
- เพิ่มขึ้น 7.53% จากช่วงเดียวกันของปีก่อน



## จำนวนลูกจ้าง

### ตามประเภทอุตสาหกรรม 5 อันดับแรก



ที่มา : สำนักงานสวัสดิการและคุ้มครองแรงงานจังหวัด

## 6. สถานประกอบการในระบบประกันสังคมคงเหลือ

### สถานประกอบการ 3,396 แห่ง

- เพิ่มขึ้น 0.24% จากเดือนที่ผ่านมา
- เพิ่มขึ้น 1.25% จากช่วงเดียวกันของปีก่อน

### ผู้ประกันตน 326,552 คน

- เพิ่มขึ้น 0.27% จากเดือนที่ผ่านมา
- เพิ่มขึ้น 0.31% จากช่วงเดียวกันของปีก่อน

มาตรา	เม.ย	พ.ค.	พ.ค.	ช่วงเดียวกัน เดือนก่อน	ช่วงเดียวกัน ปีก่อน
ม.33 (คน)	72,247	71,533	73,157	1.26	2.27
ม.39 (คน)	11,357	12,422	11,218	-1.22	-9.69
ม.40 (คน)	242,072	241,582	242,177	0.04	0.25

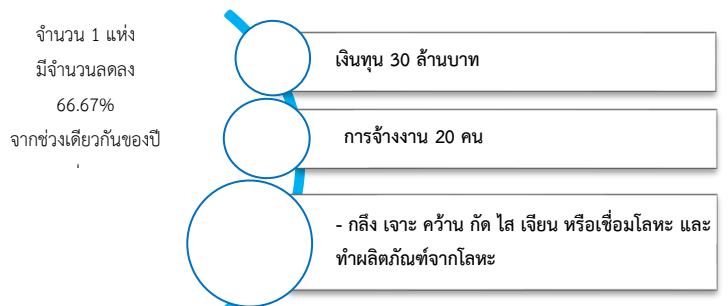
ที่มา : กองวิจัยและพัฒนา สำนักงานประกันสังคม (www.sso.go.th)

## จำนวนแรงงานต่างด้าวในระบบประกันสังคมคงเหลือ

- สถานประกอบการ จำนวน 670 แห่ง
- ผู้ประกันตน จำนวน 18,594 คน

ที่มา : สำนักงานประกันสังคมจังหวัด

## 7. โรงงานอุตสาหกรรมที่ได้รับอนุญาตให้ประกอบกิจการใหม่



ที่มา : กรมโรงงานอุตสาหกรรม