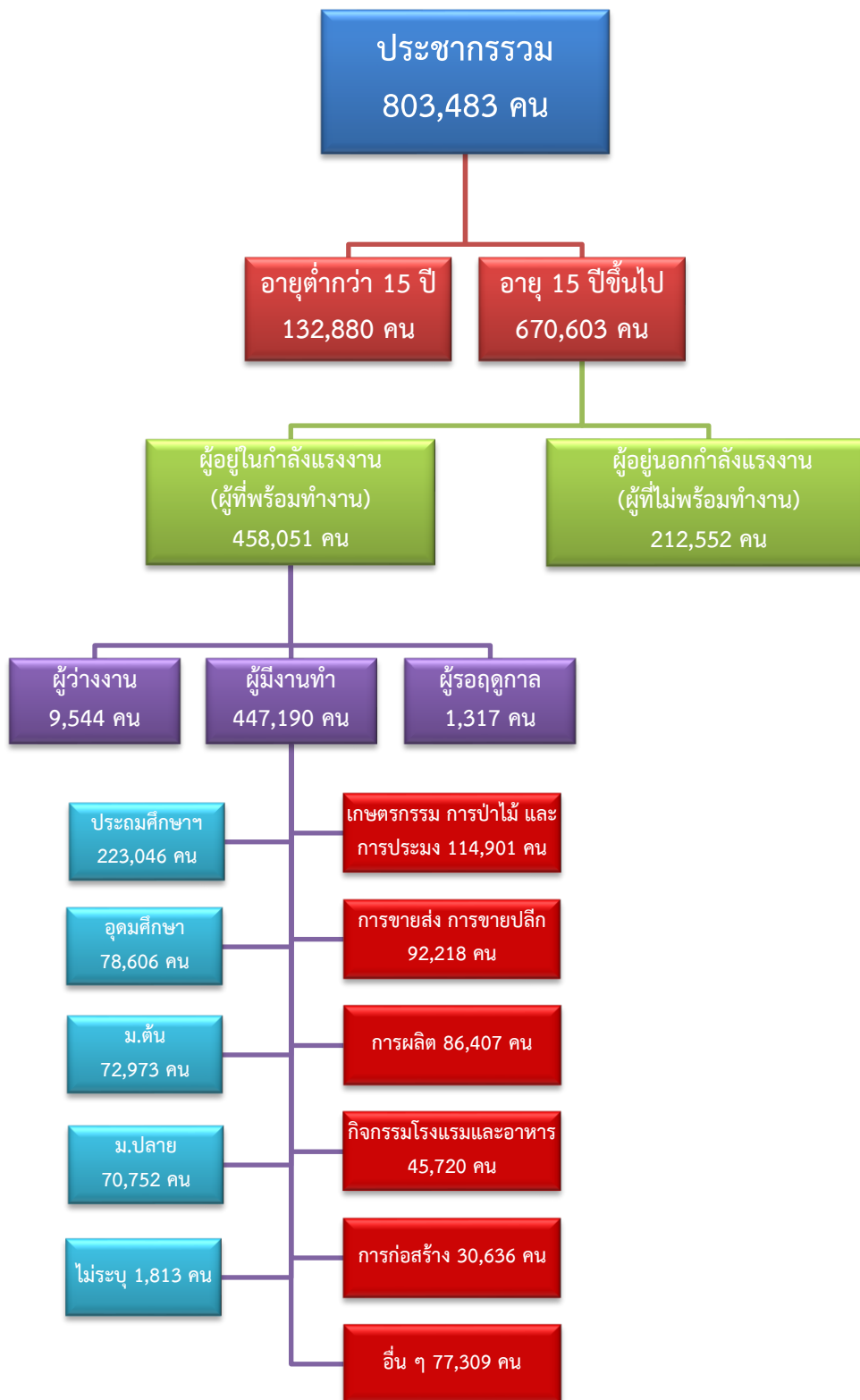


ข้อมูลสถานการณ์ด้านแรงงาน จังหวัดราชบุรี เดือนมกราคม 2564

1. ข้อมูลการทำงานของประชากร ไตรมาส 3/2563

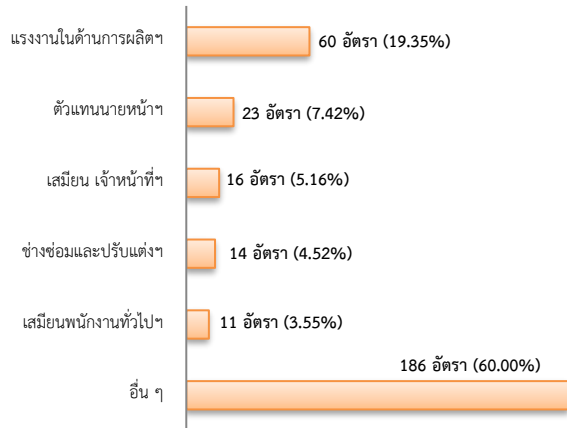


2. การให้บริการจัดหางานของรัฐ

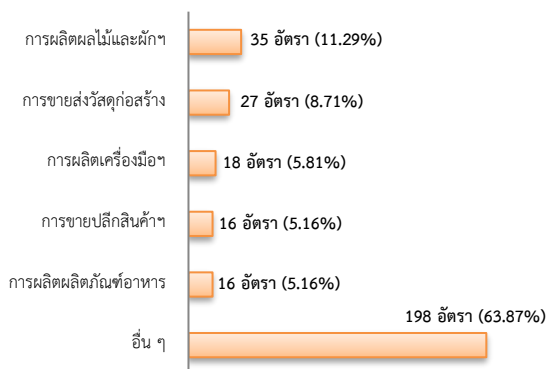
ตำแหน่งงาน 310 อัตรา

- ลดลง 53.66% จากเดือนที่ผ่านมา
- ลดลง 46.46% จากช่วงเดียวกันปีก่อน

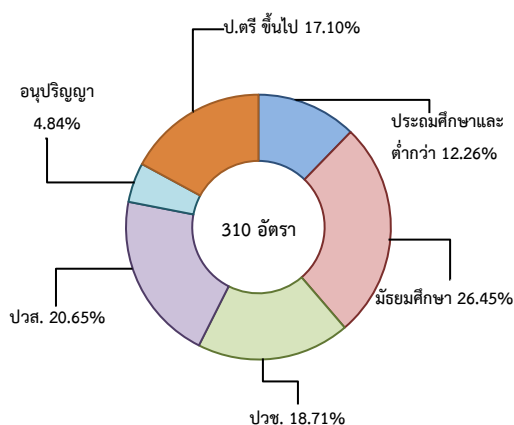
จำแนกตามประเภทอาชีพ 5 อันดับแรก



จำแนกตามประเภทอุตสาหกรรม 5 อันดับแรก



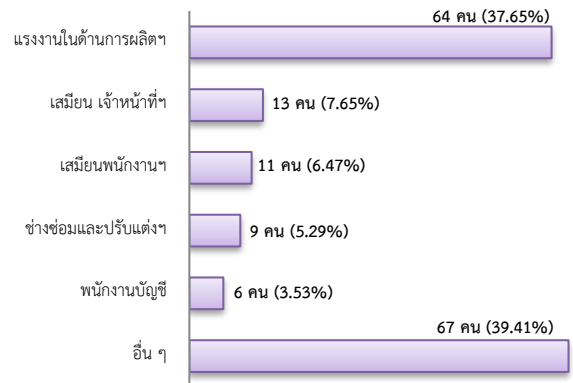
จำแนกตามระดับการศึกษา



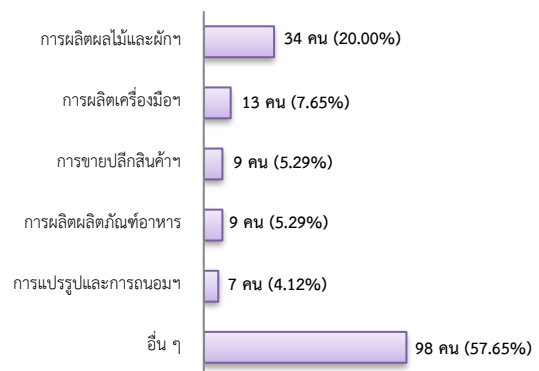
การบรรจุงาน 170 คน

- ลดลง 29.75% จากเดือนที่ผ่านมา
- เพิ่มขึ้น 97.67% จากช่วงเดียวกันปีก่อน

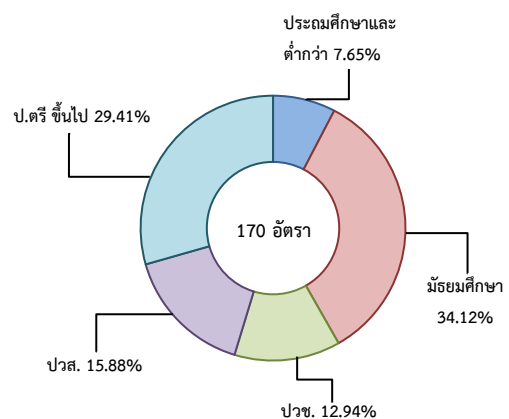
จำแนกตามประเภทอาชีพ 5 อันดับแรก



จำแนกตามประเภทอุตสาหกรรม 5 อันดับแรก



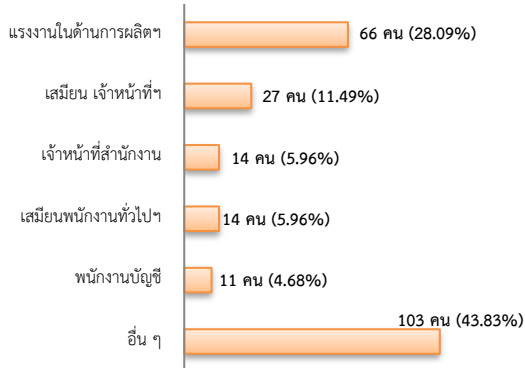
จำแนกตามระดับการศึกษา



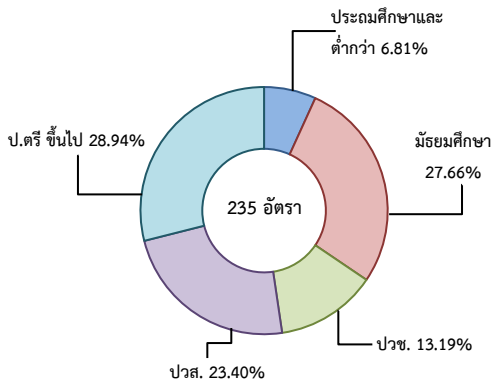
ผู้สมัครงาน (รวมทุกการให้บริการ) 235 คน

- ลดลง 47.66% จากเดือนที่ผ่านมา
- ลดลง 13.92% จากช่วงเดียวกันปีก่อน

จำแนกตามประเภทอาชีพ 5 อันดับแรก



จำแนกตามระดับการศึกษา



ความต้องการแรงงานใน 10 อุตสาหกรรมเป้าหมาย

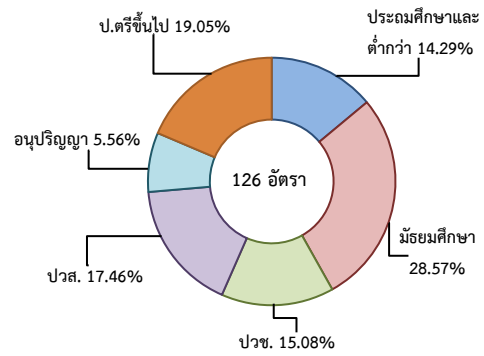
มีจำนวน 126 อัตรา

- ลดลง 38.24% จากเดือนที่ผ่านมา
- ลดลง 48.57% จากช่วงเดียวกันปีก่อน

10 อุตสาหกรรมเป้าหมาย ที่มีความต้องการ

- การแปรรูปอาหาร 61.90%
- อิเล็กทรอนิกส์อัจฉริยะ 14.29%
- การเกษตรและเทคโนโลยีชีวภาพ 10.32%
- ดิจิทัล และหุ่นยนต์เพื่อการอุตสาหกรรม มีจำนวนเท่ากัน 4.76%
- การท่องเที่ยวกลุ่มรายได้ฯ 3.17%
- ยานยนต์สมัยใหม่ 0.79%

จำแนกตามระดับการศึกษา



ที่มา : ระบบบริการจัดหางานในประเทศผ่านระบบอิเล็กทรอนิกส์ (e-Service) กรมการจัดหางาน

3. การเดินทางไปทำงานในต่างประเทศ จำนวน 7 คน

- เพิ่มขึ้น 75.00% เดือนที่ผ่านมา
- ลดลง 81.58% จากช่วงเดียวกันปีก่อน

จำแนกตามประเภทการเดินทาง	จำนวน	ร้อยละ
- เดินทางด้วยตนเอง	1	14.29
- กรมการจัดหางานจัดส่ง	0	0.00
- นายจ้างพาลูกจ้างไปทำงาน	3	42.86
- นายจ้างส่งลูกจ้างไปฝึกงาน	0	0.00
- บริษัทจัดหางานจัดส่ง	0	0.00
- RE-ENTRY	3	42.86
รวม	7	100.00

ที่มา : กองบริหารแรงงานไทยไปต่างประเทศ

4. การทำงานของคนต่างด้าวคงเหลือ

จำนวน 40,340 คน

- เพิ่มขึ้น 0.19% จากเดือนที่ผ่านมา
- ลดลง 26.91% จากช่วงเดียวกันปีก่อน

จำแนกตามการอนุญาต ดังนี้

- ชั่วคราวทั่วไป 666 คน - พิสูจน์สัญชาติ - คน
- นำเข้า 9,050 คน - ยื่นคำขอทดแทน - คน
- BOI 92 คน - ชนกลุ่มน้อย 1,925 คน
- มติกรม.วันที่ 20 ส.ค.62 25,412 คน
- มติกรม.วันที่ 4 ส.ค. 63 3,195 คน

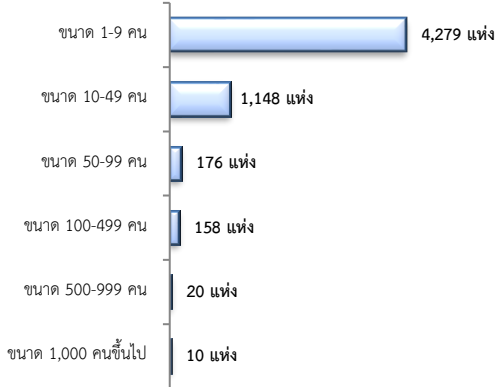
ที่มา : สำนักงานจัดหางานจังหวัด

5. จำนวนสถานประกอบการและลูกจ้าง คงเหลือ

สถานประกอบการ 5,791 แห่ง

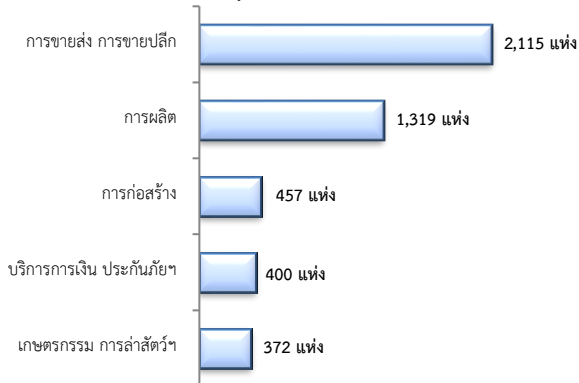
- เพิ่มขึ้น 0.47% จากเดือนที่ผ่านมา
- เพิ่มขึ้น 2.51% จากช่วงเดียวกันปีก่อน

จำแนกตามขนาด



สถานประกอบการ

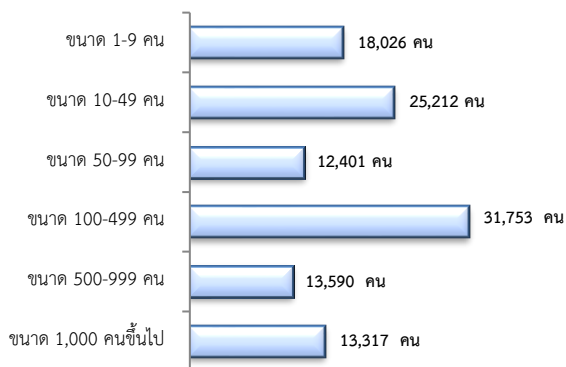
ตามประเภทอุตสาหกรรม 5 อันดับแรก



การจ้างงาน 114,299 คน

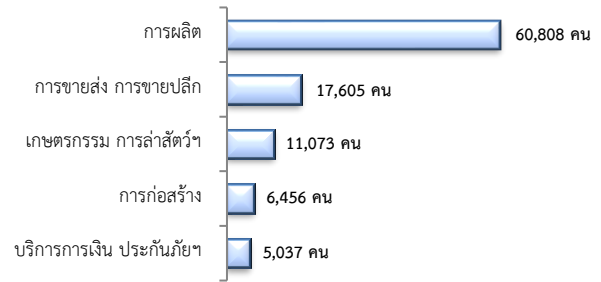
- ลดลง 0.51% จากเดือนที่ผ่านมา
- ลดลง 3.70% จากช่วงเดียวกันปีก่อน

จำแนกตามขนาด



การจ้างงาน

ตามประเภทอุตสาหกรรม 5 อันดับแรก



ที่มา : สำนักงานสวัสดิการและคุ้มครองแรงงานจังหวัด

6. สถานประกอบการในระบบประกันสังคมคงเหลือ

สถานประกอบการ 4,901 แห่ง

- ลดลง 0.10% จากเดือนที่ผ่านมา
- ลดลง 0.97% จากช่วงเดียวกันปีก่อน

ผู้ประกันตน 182,204 คน

- เพิ่มขึ้น 0.13% จากเดือนที่ผ่านมา
- เพิ่มขึ้น 1.00% จากช่วงเดียวกันปีก่อน

มาตรา	ธ.ค.	ม.ค.	ม.ค.	จากเดือนก่อน	จากช่วงเดียวกันปีก่อน
มาตรา 63	63	63	64	-0.22	-2.34
ม.33 (คน)	117,414	119,967	117,154	-0.22	-2.34
ม.39 (คน)	20,920	19,699	21,209	1.38	7.67
ม.40 (คน)	43,625	40,731	43,841	0.50	7.64

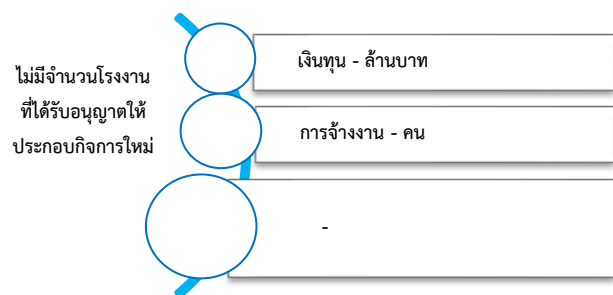
ที่มา : กองวิจัยและพัฒนา สำนักงานประกันสังคม (www.sso.go.th)

จำนวนแรงงานต่างด้าวในระบบประกันสังคมคงเหลือ

- สถานประกอบการ จำนวน 1,092 แห่ง
- ผู้ประกันตน จำนวน 22,897 คน

ที่มา : สำนักงานประกันสังคมจังหวัด

7. โรงงานอุตสาหกรรมที่ได้รับอนุญาตให้ประกอบกิจการใหม่



ที่มา : กรมโรงงานอุตสาหกรรม