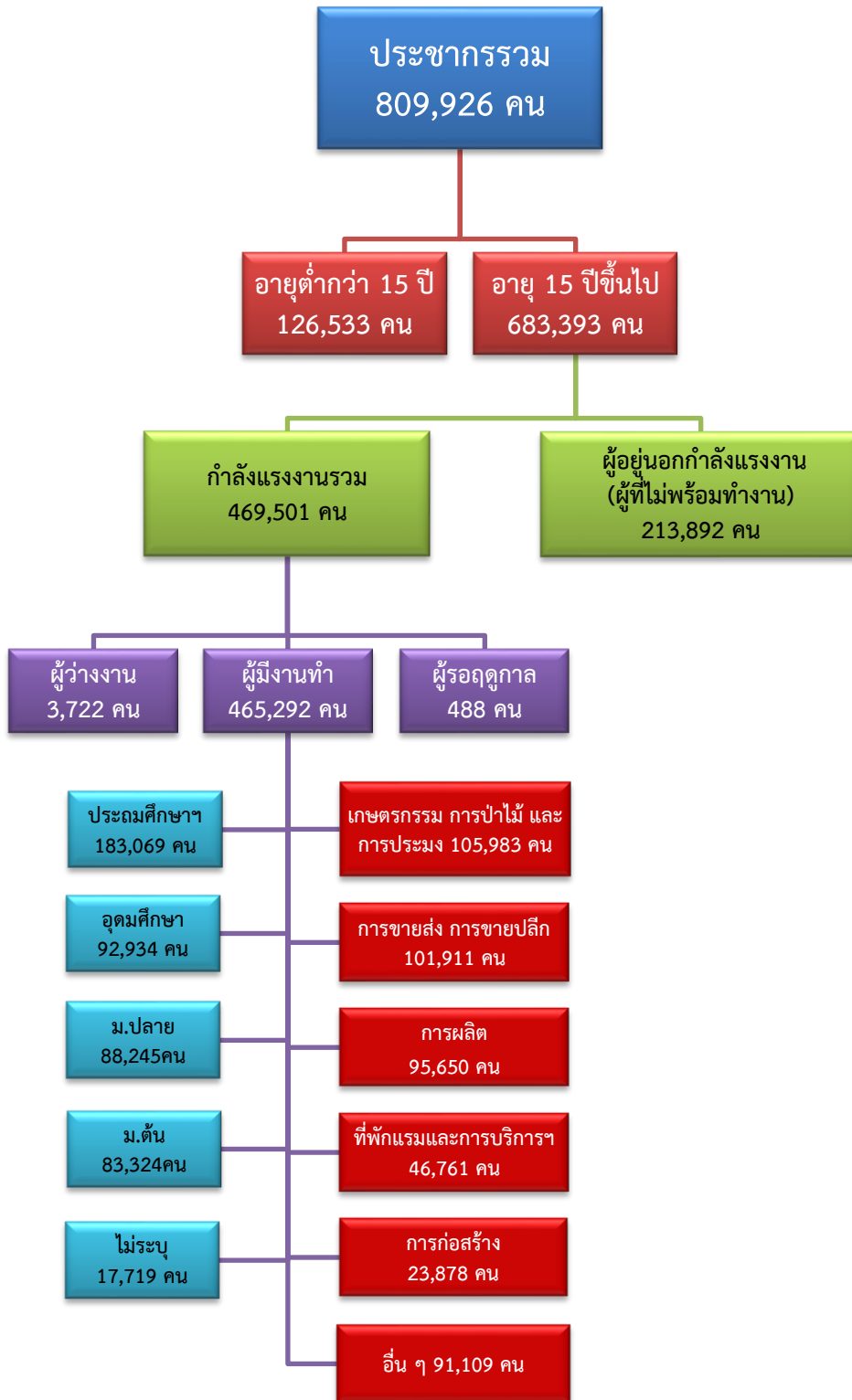


ข้อมูลสถานการณ์ด้านแรงงาน จังหวัดราชบุรี เดือนพฤศจิกายน 2567

1. ข้อมูลการทำงานของประชากร ไตรมาส 3/2567



ที่มา : สำนักงานสถิติแห่งชาติ

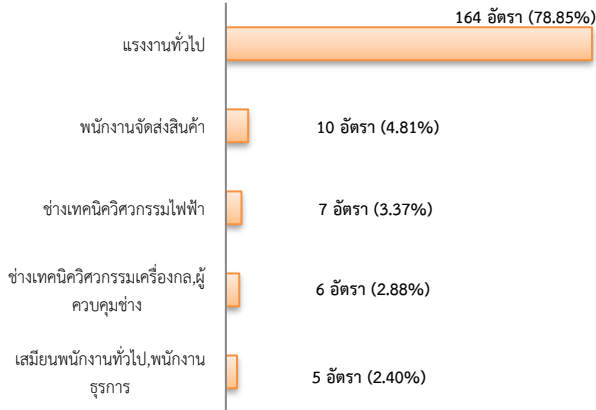
จัดทำโดย : ศูนย์บริหารข้อมูลตลาดแรงงานภาคตะวันตก

2. การให้บริการจัดหางานของรัฐ

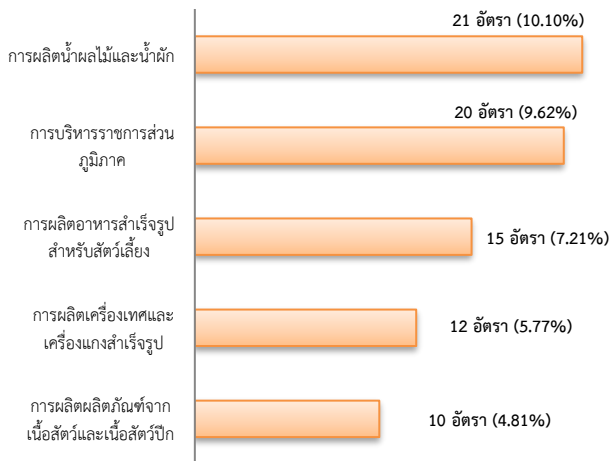
ตำแหน่งงาน 208 อัตรา

- เพิ่มขึ้น 15.56% จากเดือนที่ผ่านมา
- เพิ่มขึ้น 74.79% จากช่วงเดียวกันของปีก่อน

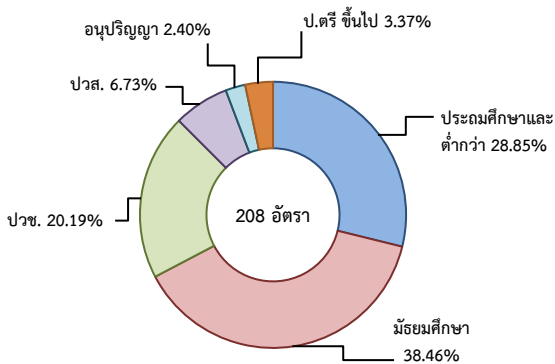
จำแนกตามประเภทอาชีพ 5 อันดับแรก



จำแนกตามประเภทอุตสาหกรรม 5 อันดับแรก



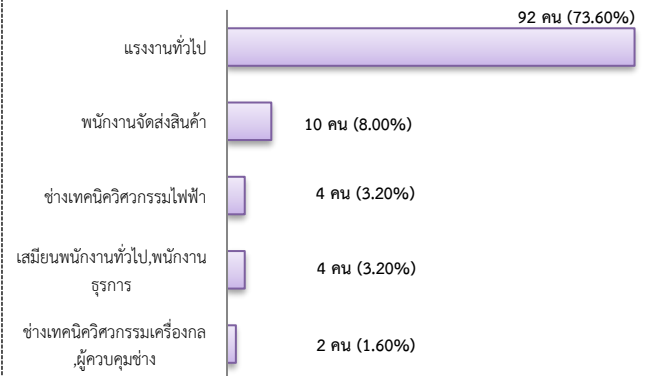
จำแนกตามระดับการศึกษา



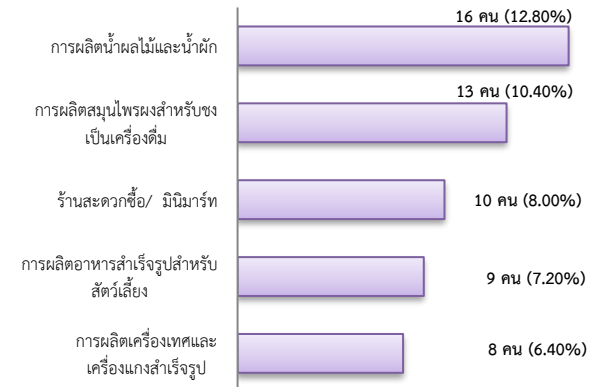
การบรรจุงาน 125 คน

- เพิ่มขึ้น 10.62% จากเดือนที่ผ่านมา
- เพิ่มขึ้น 5.04% จากช่วงเดียวกันของปีก่อน

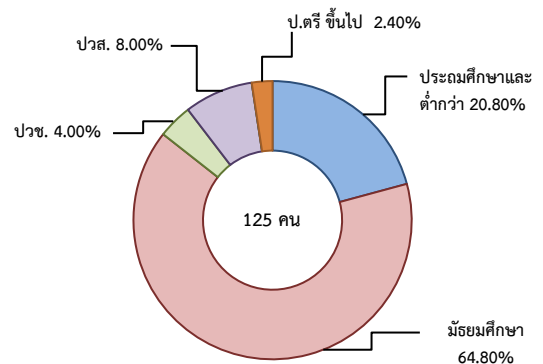
จำแนกตามประเภทอาชีพ 5 อันดับแรก



จำแนกตามประเภทอุตสาหกรรม 5 อันดับแรก



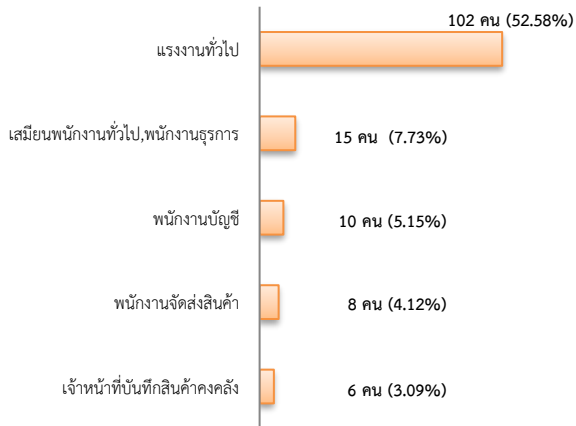
จำแนกตามระดับการศึกษา



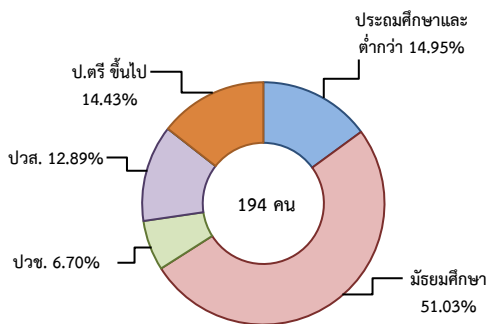
ผู้สมัครงาน (รวมทุกการให้บริการ) 194 คน

- ลดลง 2.51% จากเดือนที่ผ่านมา
- เพิ่มขึ้น 12.79% จากช่วงเดียวกันของปีก่อน

จำแนกตามประเภทอาชีพ 5 อันดับแรก



จำแนกตามระดับการศึกษา

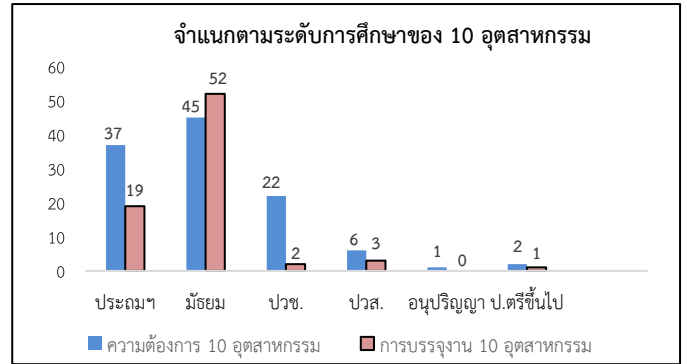


ความต้องการแรงงานใน 10 อุตสาหกรรมเป้าหมาย มีจำนวน 113 อัตรา

- เพิ่มขึ้น 44.87% จากเดือนที่ผ่านมา
- เพิ่มขึ้น 52.70% จากช่วงเดียวกันของปีก่อน

10 อุตสาหกรรมเป้าหมาย ความต้องการแรงงาน เปรียบเทียบกับการบรรจุนาน

10 อุตสาหกรรมเป้าหมาย	ความต้องการ การแรงงาน	การบรรจุนาน
- ยานยนต์สมัยใหม่	1.77	2.60
- อิเล็กทรอนิกส์อัจฉริยะ	1.77	2.60
- การท่องเที่ยวกลุ่มรายได้ดี	0.00	0.00
- การเกษตรและเทคโนโลยีชีวภาพ	1.77	2.60
- การแปรรูปอาหาร	86.73	85.71
- หุ่นยนต์เพื่อการอุตสาหกรรม	5.31	3.90
- การบินและโลจิสติกส์	0.00	0.00
- เชื้อเพลิงชีวภาพและเคมีชีวภาพ	0.88	1.30
- ดิจิทัล	0.00	0.00
- การแพทย์ครบวงจร	1.77	1.30
รวม	100.00	100.00



ที่มา : ระบบให้บริการประชาชน (e-service.doe.go.th) ผ่านระบบ Single Sign On ของกรมการจัดหางาน

3. การเดินทางไปทำงานในต่างประเทศ จำนวน 19 คน

- ลดลง 13.64% จากเดือนที่ผ่านมา
- เพิ่มขึ้น 5.56% จากช่วงเดียวกันของปีก่อน

จำแนกตามประเภทการเดินทาง	จำนวน	ร้อยละ
- เดินทางด้วยตนเอง	2	10.53
- กรมการจัดหางานจัดส่ง	3	15.79
- นายจ้างพาลูกจ้างไปทำงาน	2	10.53
- นายจ้างส่งลูกจ้างไปฝึกงาน	0	0.00
- บริษัทจัดหางานจัดส่ง	8	42.11
- จัดหางานปกติ (บจง.)	3	37.50
- จัดหางานเพื่อไปทำงานประจำเรือ (บจร.)	5	62.50
- RE-ENTRY	4	21.05
- RE-ENTRY	4	100.00
- VISA Re-Entry	0	0.00
รวม	19	100.00

ที่มา : กองบริหารแรงงานไทยไปต่างประเทศ

4. การทำงานของคนต่างด้าวคงเหลือ จำนวน 56,450 คน

- ลดลง 0.32% จากเดือนที่ผ่านมา
- เพิ่มขึ้น 20.52% จากช่วงเดียวกันของปีก่อน

จำแนกตามการอนุญาต ดังนี้

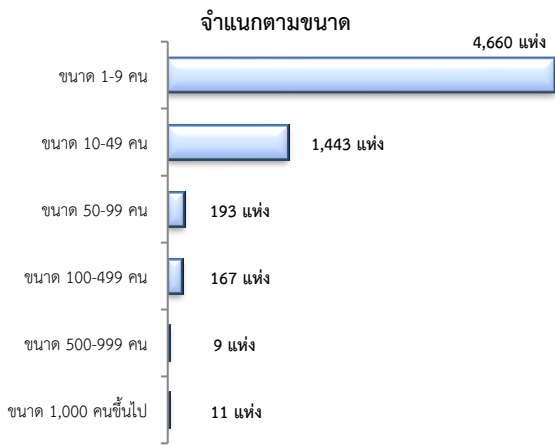
- ทั่วไป 374 คน
- นำเข้าตาม MOU 5,511 คน
- ส่งเสริมการลงทุน (BOI) 34 คน
- ชนกลุ่มน้อย 2,224 คน
- มติครม.วันที่ 7 ก.พ. 2566 32,823 คน
- มติครม.วันที่ 3 ต.ค. 2566 15,484 คน

ที่มา : สำนักบริหารแรงงานต่างด้าว

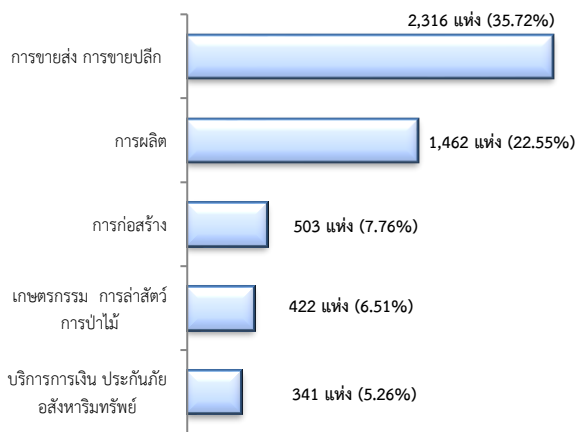
5. จำนวนสถานประกอบการและลูกจ้างคงเหลือ

สถานประกอบการ 6,483 แห่ง

- เพิ่มขึ้น 0.65% จากเดือนที่ผ่านมา
- เพิ่มขึ้น 3.35% จากช่วงเดียวกันของปีก่อน

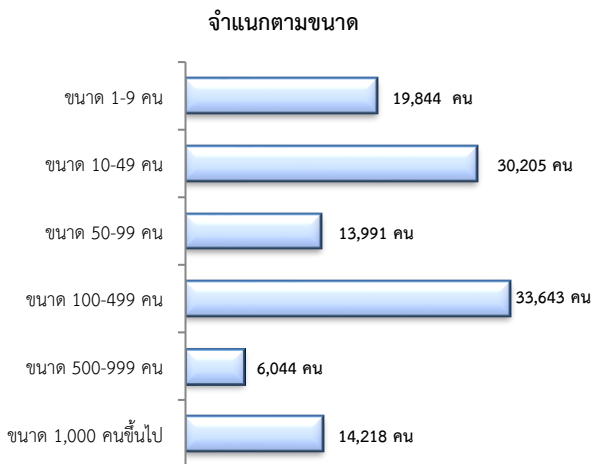


สถานประกอบการ ตามประเภทอุตสาหกรรม 5 อันดับแรก

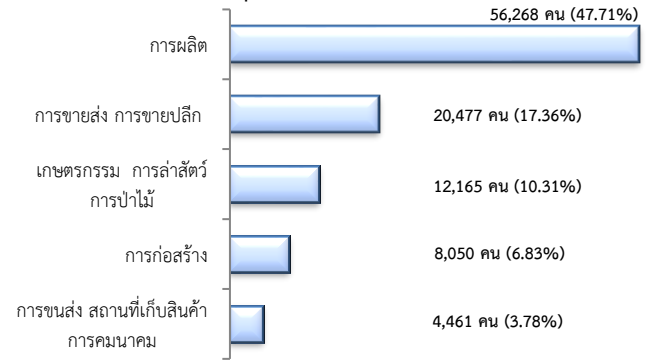


จำนวนลูกจ้าง 117,945 คน

- เพิ่มขึ้น 1.56% จากเดือนที่ผ่านมา
- เพิ่มขึ้น 8.39% จากช่วงเดียวกันของปีก่อน



จำนวนลูกจ้าง ตามประเภทอุตสาหกรรม 5 อันดับแรก



ที่มา : สำนักงานสวัสดิการและคุ้มครองแรงงานจังหวัด

6. สถานประกอบการในระบบประกันสังคมคงเหลือ

สถานประกอบการ 5,001 แห่ง

- ลดลง 0.02% จากเดือนที่ผ่านมา
- ลดลง 0.20% จากช่วงเดียวกันของปีก่อน

ผู้ประกันตน 375,838 คน

- เพิ่มขึ้น 0.29% จากเดือนที่ผ่านมา
- เพิ่มขึ้น 1.02% จากช่วงเดียวกันของปีก่อน

มาตรา	ต.ค.	พ.ย.	พ.ย.	ช่วงเดียวกัน เดือนก่อน	ช่วงเดียวกัน ปีก่อน
ม.33 (คน)	67	66	67	1.12	4.32
ม.39 (คน)	129,777	125,797	131,231	-2.01	-9.60
ม.40 (คน)	18,349	19,890	17,980	0.00	0.12

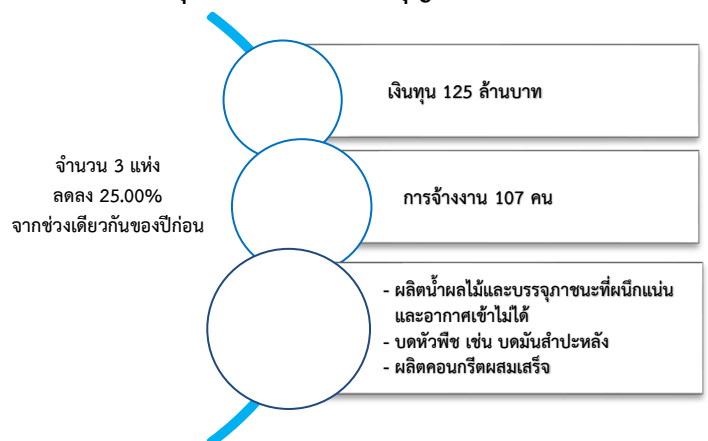
ที่มา : กองวิจัยและพัฒนา สำนักงานประกันสังคม (www.sso.go.th)

จำนวนแรงงานต่างด้าวในระบบประกันสังคมคงเหลือ

- สถานประกอบการ จำนวน 1,239 แห่ง
- ผู้ประกันตน จำนวน 28,603 คน

ที่มา : สำนักงานประกันสังคมจังหวัด

7. โรงงานอุตสาหกรรมที่ได้รับอนุญาตให้ประกอบกิจการใหม่



ที่มา : กรมโรงงานอุตสาหกรรม