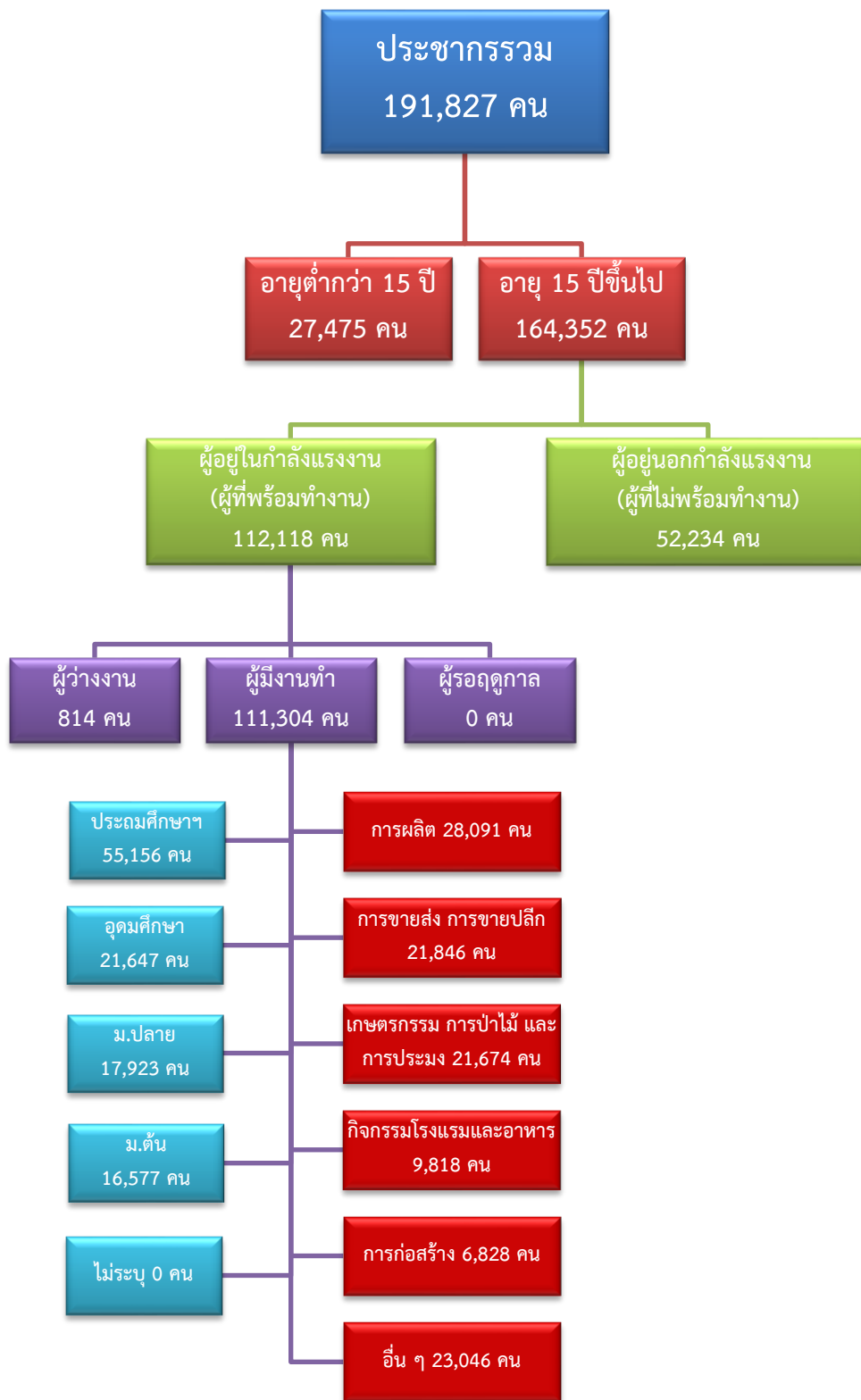


ข้อมูลสถานการณ์ด้านแรงงาน จังหวัดสมุทรสงคราม เดือนมีนาคม 2564

1. ข้อมูลการทำงานของประชากร ไตรมาส 4/2563

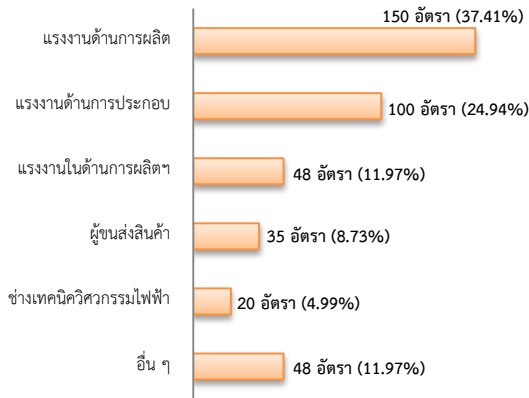


2. การให้บริการจัดหางานของรัฐ

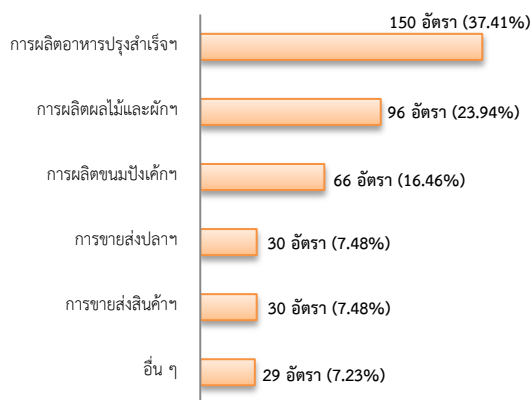
ตำแหน่งงาน 401 อัตรา

- เพิ่มขึ้น 7.80% จากเดือนที่ผ่านมา
- เพิ่มขึ้น ประมาณ 14 เท่า จากช่วงเดียวกันปีก่อน

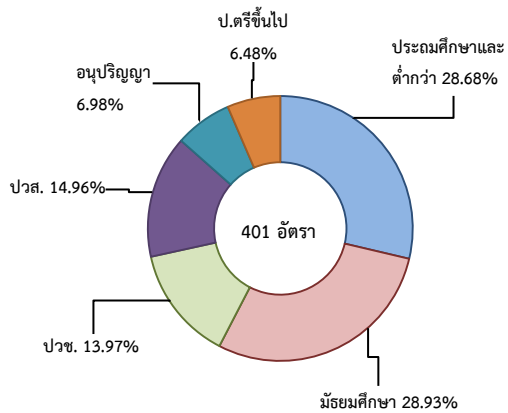
จำแนกตามประเภทอาชีพ 5 อันดับแรก



จำแนกตามประเภทอุตสาหกรรม 5 อันดับแรก



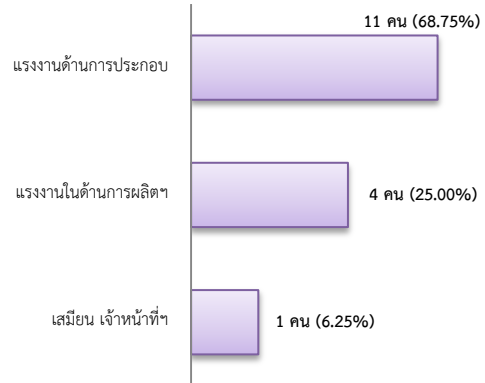
จำแนกตามระดับการศึกษา



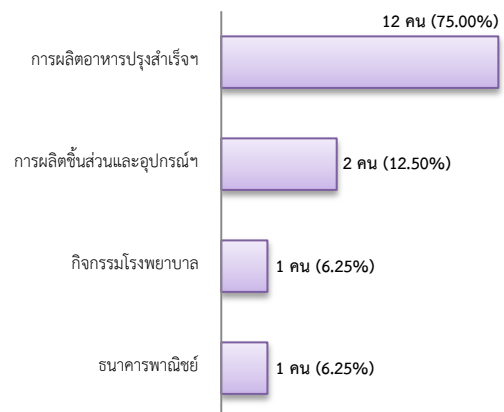
การบรรจุงาน 16 คน

- ลดลง 66.67% จากเดือนที่ผ่านมา
- ลดลง 72.41% จากช่วงเดียวกันปีก่อน

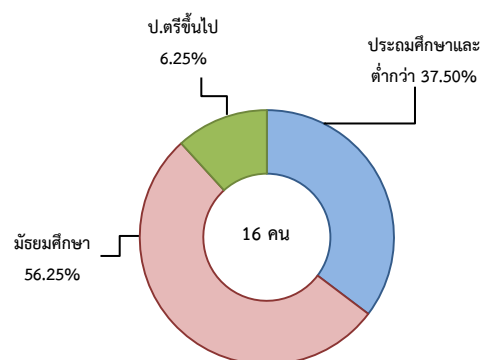
จำแนกตามประเภทอาชีพ



จำแนกตามประเภทอุตสาหกรรม

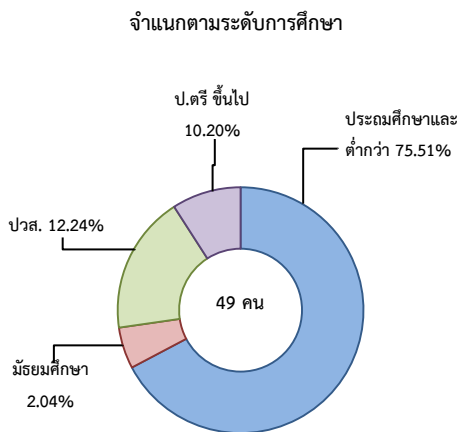
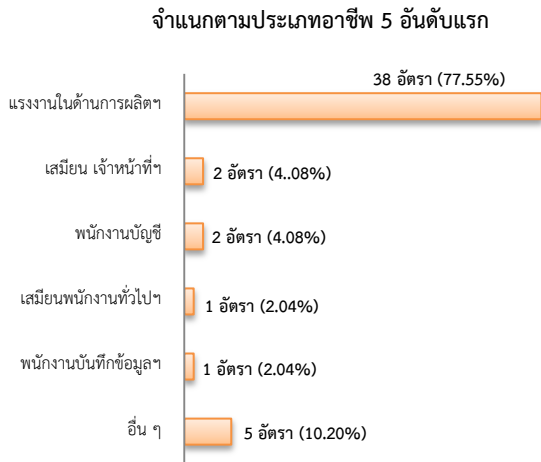


จำแนกตามระดับการศึกษา



ผู้สมัครงาน (รวมทุกการให้บริการ) 49 คน

- ลดลง 23.44% จากเดือนที่ผ่านมา
- ลดลง 18.33% จากช่วงเดียวกันปีก่อน



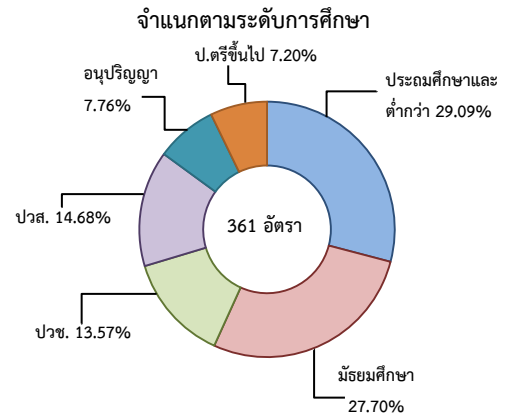
ความต้องการแรงงานใน 10 อุตสาหกรรมเป้าหมาย

มีจำนวน 361 อัตรา

- เพิ่มขึ้น 16.08% จากเดือนที่ผ่านมา
- เพิ่มขึ้น ประมาณ 18 เท่า จากช่วงเดียวกันปีก่อน

10 อุตสาหกรรมเป้าหมาย ที่มีความต้องการ

- การแปรรูปอาหาร 90.86%
- การบินและโลจิสติกส์ 8.31%
- ยานยนต์สมัยใหม่ 0.55%
- การแพทย์ครบวงจร 0.28%



ที่มา : ระบบบริการจัดหางานในประเทศผ่านระบบอิเล็กทรอนิกส์ (e-Service) กรมการจัดหางาน

3. การเดินทางไปทำงานในต่างประเทศ จำนวน 3 คน

- เพิ่มขึ้น 50.00% จากเดือนที่ผ่านมา
- เพิ่มขึ้น 50.00% จากช่วงเดียวกันปีก่อน

จำแนกตามประเภทการเดินทาง	จำนวน	ร้อยละ
- เดินทางด้วยตนเอง	0	0.00
- กรมการจัดหางานจัดส่ง	0	0.00
- นายจ้างพาลูกจ้างไปทำงาน	0	0.00
- นายจ้างส่งลูกจ้างไปฝึกงาน	0	0.00
- บริษัทจัดหางานจัดส่ง	2	66.67
- RE-ENTRY	1	33.33
รวม	3	100.00

ที่มา : กองบริหารแรงงานไทยไปต่างประเทศ

4. การทำงานของคนต่างด้าวคงเหลือ

จำนวน 14,608 คน

- มีจำนวนเท่ากับเดือนที่ผ่านมา
- ลดลง 4.75% จากช่วงเดียวกันปีก่อน

จำแนกตามการอนุญาต ดังนี้

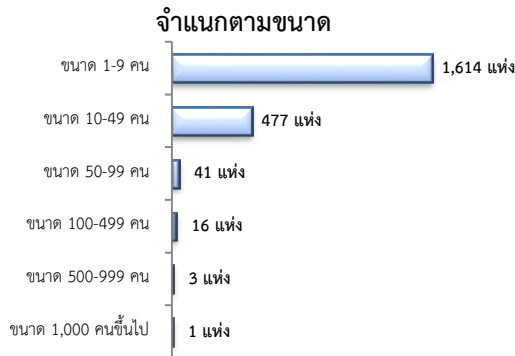
- ชั่วคราวทั่วไป 53 คน - พิสูจน์สัญชาติ - คน
- นำเข้า 3,195 คน - ยื่นคำขอทดแทน - คน
- BOI - คน - ชนกลุ่มน้อย 538 คน
- มติครม.วันที่ 20 ส.ค.62 10,217 คน
- มติครม.วันที่ 4 ส.ค. 63 605 คน

ที่มา : สำนักงานจัดหางานจังหวัด

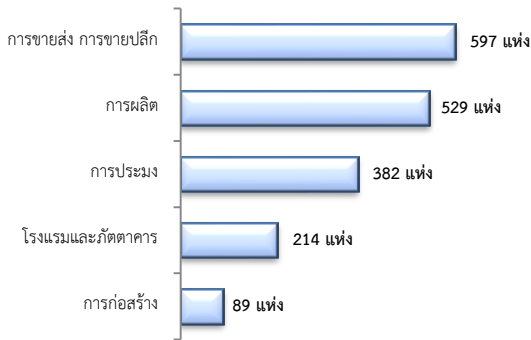
5. จำนวนสถานประกอบการและลูกจ้าง คงเหลือ

สถานประกอบการ 2,152 แห่ง

- ลดลง 1.06% จากเดือนที่ผ่านมา
- เพิ่มขึ้น 2.97% จากช่วงเดียวกันปีก่อน

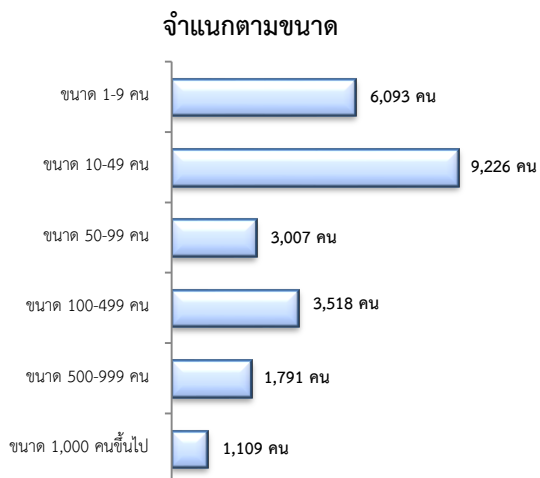


สถานประกอบการ
ตามประเภทอุตสาหกรรม 5 อันดับแรก



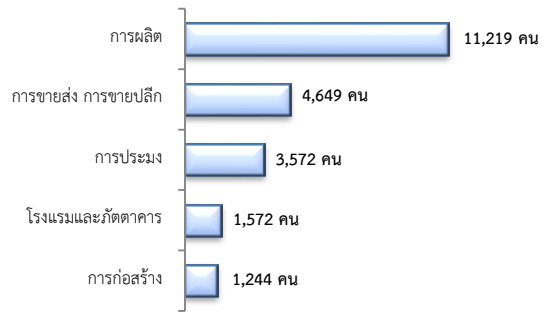
การจ้างงาน 24,744 คน

- ลดลง 3.00% จากเดือนที่ผ่านมา
- ลดลง 1.77% จากช่วงเดียวกันปีก่อน



การจ้างงาน

ตามประเภทอุตสาหกรรม 5 อันดับแรก



ที่มา : สำนักงานสวัสดิการและคุ้มครองแรงงานจังหวัด

6. สถานประกอบการในระบบประกันสังคมคงเหลือ

สถานประกอบการ 1,559 แห่ง

- ลดลง 0.38% จากเดือนที่ผ่านมา
- ลดลง 3.53% จากช่วงเดียวกันปีก่อน

ผู้ประกันตน 44,876 คน

- เพิ่มขึ้น 0.11% จากเดือนที่ผ่านมา
- เพิ่มขึ้น 0.10% จากช่วงเดียวกันปีก่อน

มาตรา	ก.พ.	มี.ค.	มี.ค.	จากเดือนก่อน	จากช่วงเดียวกันปีก่อน
ม.33 (คน)	21,096	22,157	21,034	-0.29	-5.07
ม.39 (คน)	5,162	4,880	5,151	-0.21	5.55
ม.40 (คน)	18,567	17,792	18,691	0.67	5.05

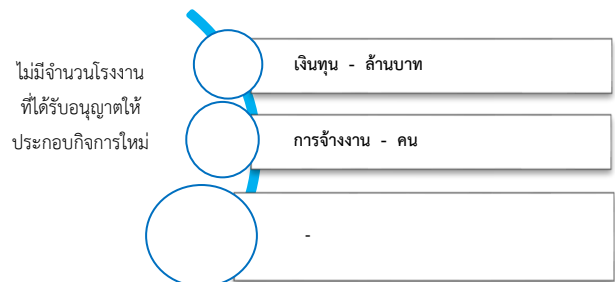
ที่มา : กองวิจัยและพัฒนา สำนักงานประกันสังคม (www.sso.go.th)

จำนวนแรงงานต่างด้าวในระบบประกันสังคมคงเหลือ

- สถานประกอบการ จำนวน 606 แห่ง
- ผู้ประกันตน จำนวน 5,833 คน

ที่มา : กองวิจัยและพัฒนา สำนักงานประกันสังคม (www.sso.go.th)

8. โรงงานอุตสาหกรรมที่ได้รับอนุญาตให้ประกอบกิจการใหม่



ที่มา : กรมโรงงานอุตสาหกรรม