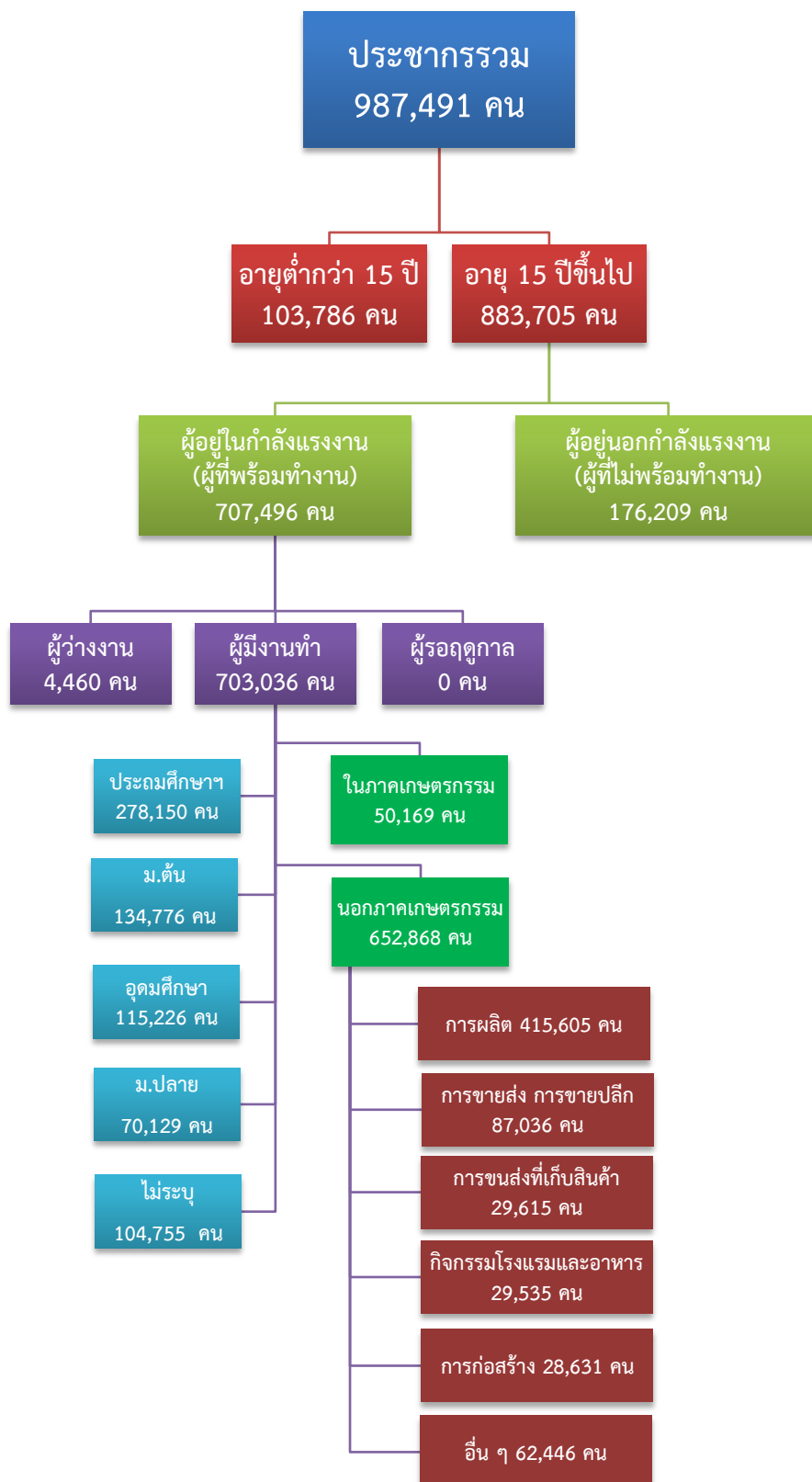


ข้อมูลสถานการณ์ด้านแรงงาน จังหวัดสมุทรสาคร เดือนพฤษภาคม 2562

1. ข้อมูลการทำงานของประชากร ไตรมาส 1/2562

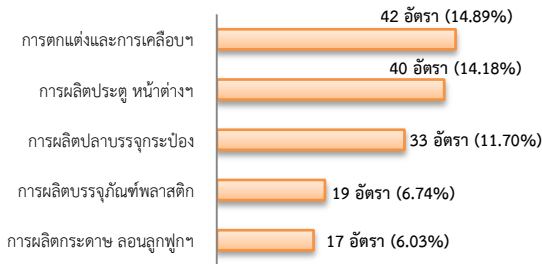


ที่มา : สำนักงานสถิติแห่งชาติ

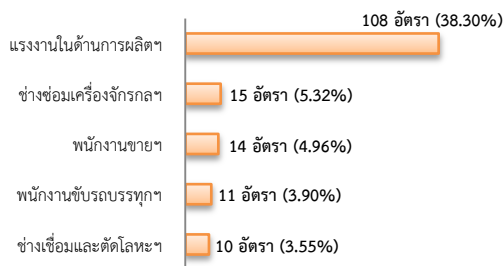
2. การให้บริการจัดหางานของรัฐ

- ตำแหน่งงาน 282 อัตรา ลดลง 59.89% จากช่วงเดียวกันปีก่อน

จำแนกตามประเภทอุตสาหกรรม 5 อันดับแรก

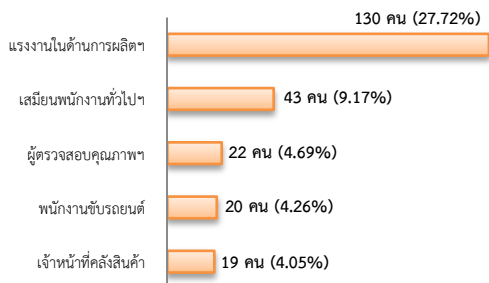


จำแนกตามประเภทอาชีพ 5 อันดับแรก

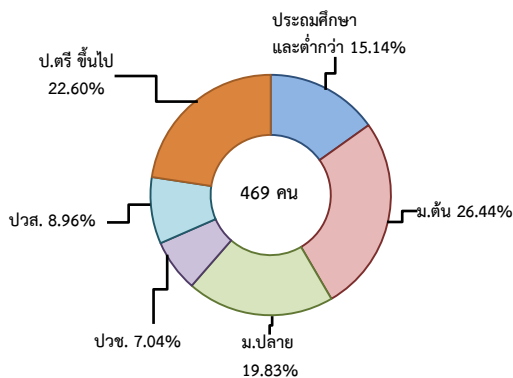


- ผู้สมัครงาน (รวมทุกการให้บริการ) 469 คน ลดลง 1.68% จากช่วงเดียวกันปีก่อน

จำแนกตามประเภทอาชีพ 5 อันดับแรก

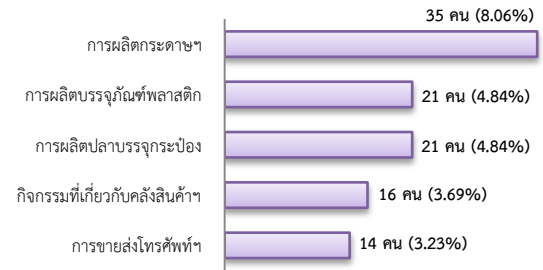


จำแนกตามระดับการศึกษา

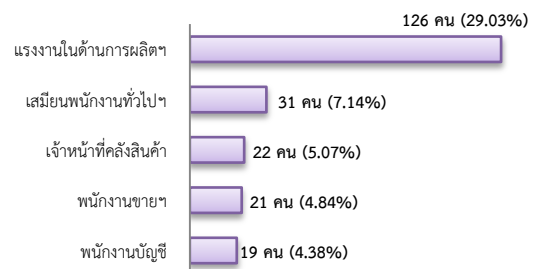


- การบรรจุงาน 434 คน เพิ่มขึ้น 2.36% จากช่วงเดียวกันปีก่อน

จำแนกตามประเภทอุตสาหกรรม 5 อันดับแรก



จำแนกตามประเภทอาชีพ 5 อันดับแรก

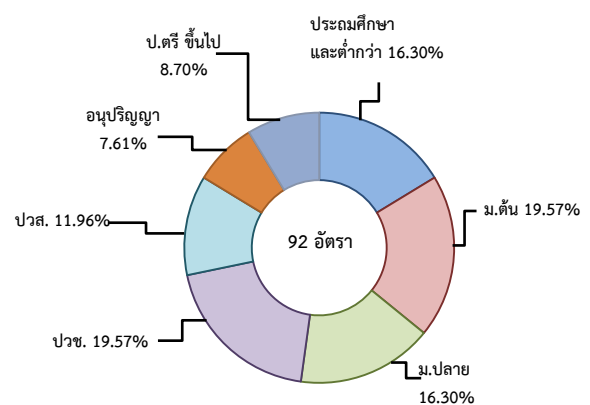


3. ความต้องการแรงงานใน 10 อุตสาหกรรมเป้าหมาย

มีจำนวน 92 อัตรา

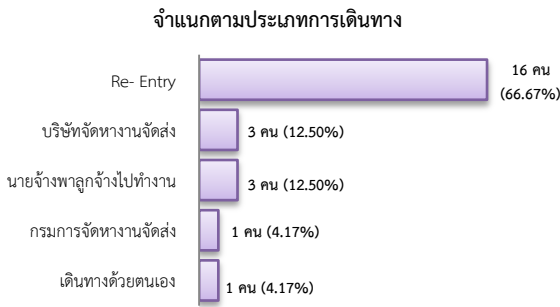
- การแปรรูปอาหาร 69.57%
- ยานยนต์สมัยใหม่ 11.96%
- การบินและโลจิสติกส์ 10.87%
- การเกษตรและเทคโนโลยีชีวภาพ 4.35%
- อิเล็กทรอนิกส์อัจฉริยะ 3.26%

จำแนกตามระดับการศึกษา

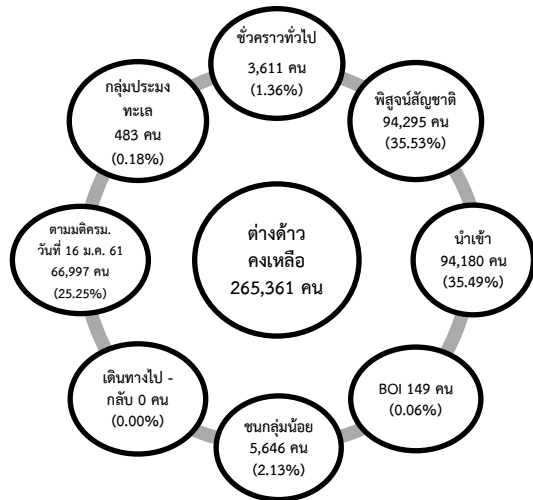


4. การเดินทางไปทำงานในต่างประเทศ

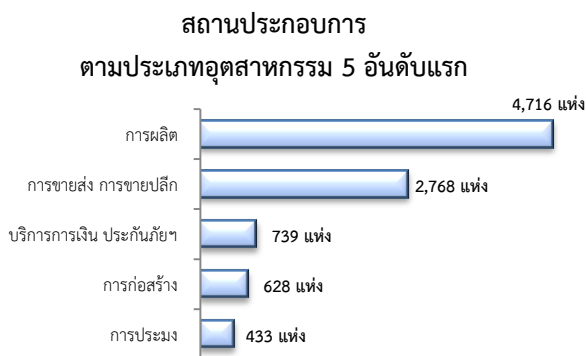
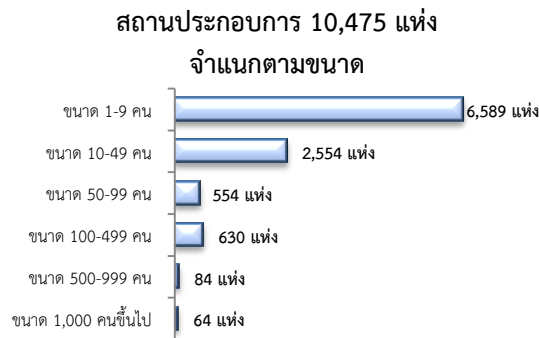
จำนวน 24 คน เพิ่มขึ้น 33.33% จากช่วงเดียวกันปีก่อน



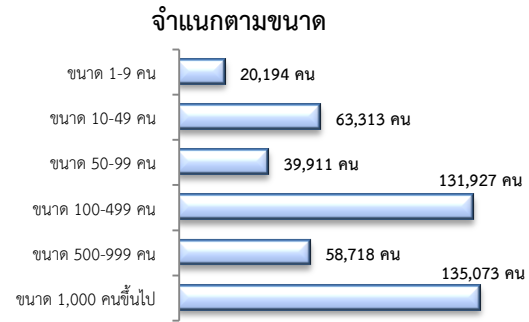
5. การทำงานของคนต่างด้าว



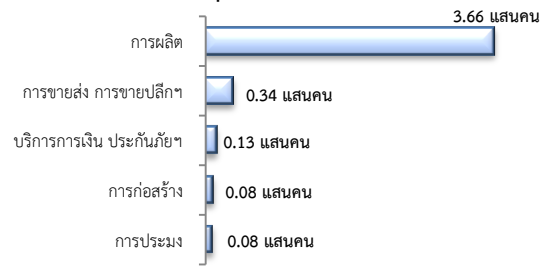
6. จำนวนสถานประกอบการและลูกจ้าง



การจ้างงาน 449,136 คน



การจ้างงานตามประเภทอุตสาหกรรม 5 อันดับแรก



ที่มา : สำนักงานสวัสดิการและคุ้มครองแรงงานจังหวัด

7. สถานประกอบการในระบบประกันสังคม

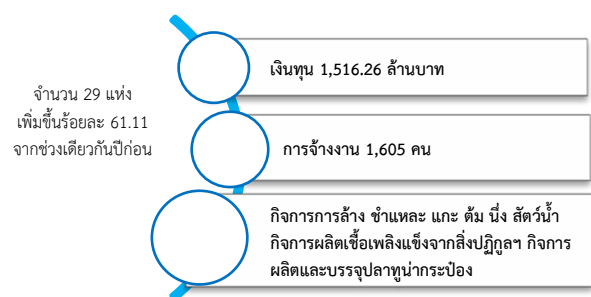


จำนวนแรงงานต่างด้าวในระบบประกันสังคม

- สถานประกอบการ จำนวน 4,624 แห่ง
- ผู้ประกันตน จำนวน 163,680 คน

ที่มา : สำนักงานประกันสังคมจังหวัด

8. โรงงานอุตสาหกรรมที่ได้รับอนุญาตให้ประกอบกิจการใหม่



ที่มา : กรมโรงงานอุตสาหกรรม