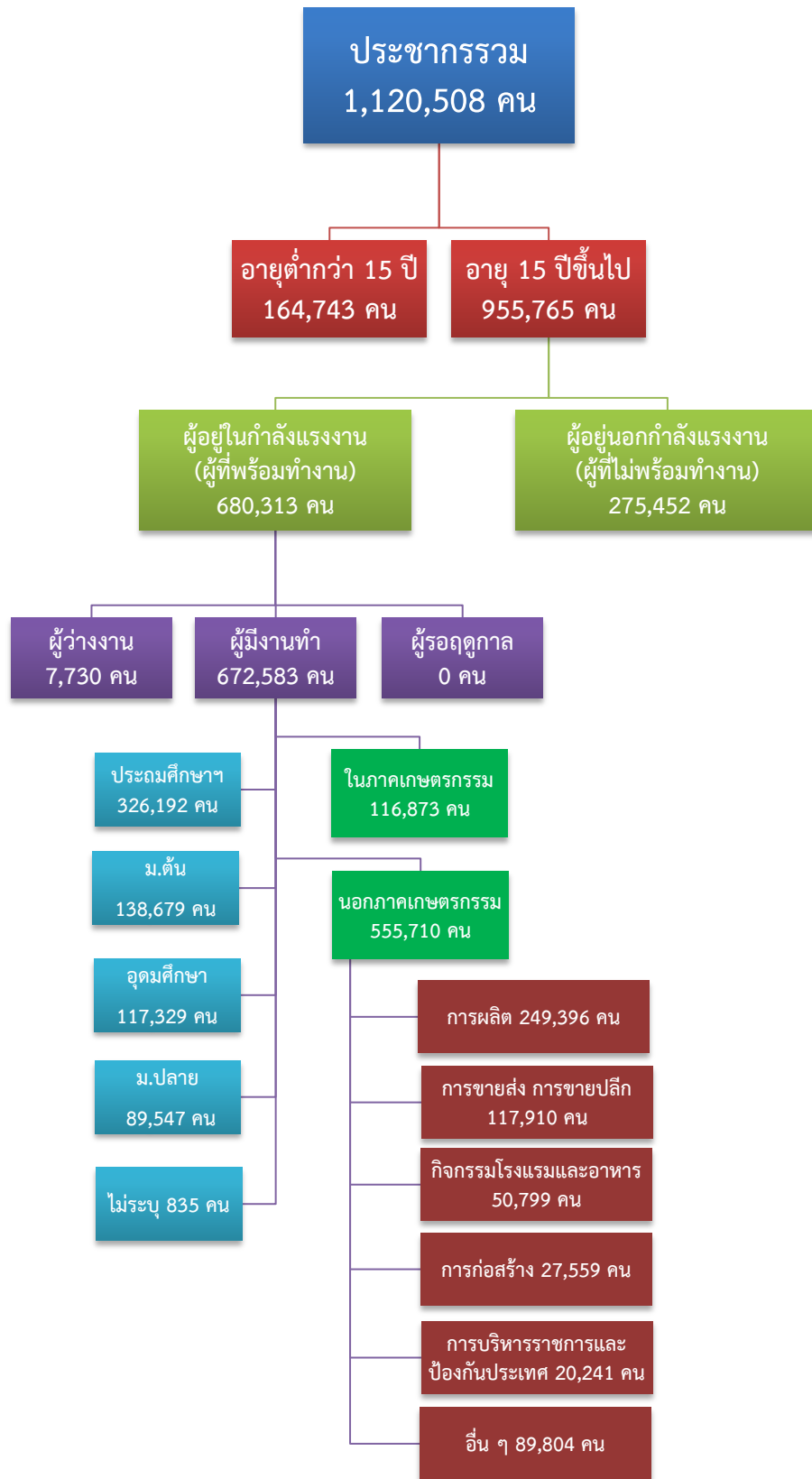


ข้อมูลสถานการณ์ด้านแรงงาน จังหวัดนครปฐม เดือนตุลาคม 2562

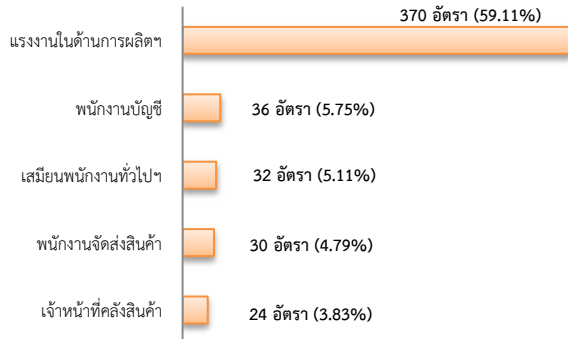
1. ข้อมูลการทำงานของประชากร ไตรมาส 3/2562



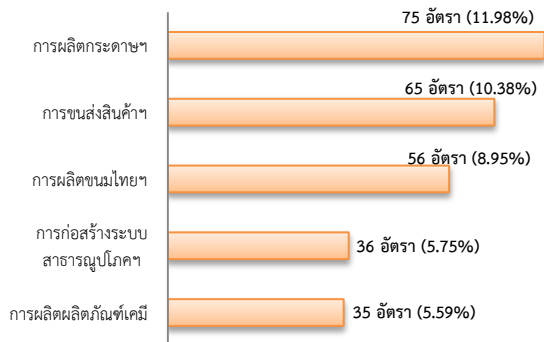
2. การให้บริการจัดหางานของรัฐ

- ตำแหน่งงาน 626 อัตรา เพิ่มขึ้น 0.64% จากช่วงเดียวกันปีก่อน

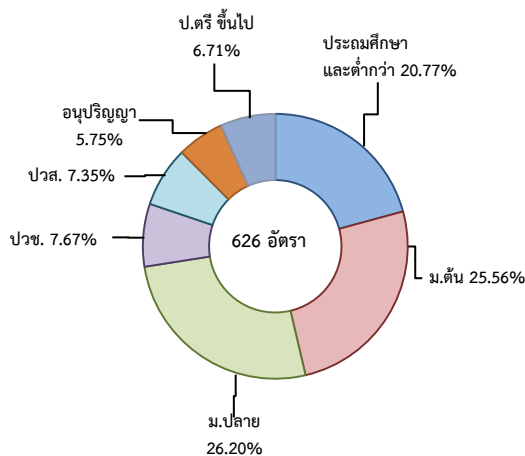
จำแนกตามประเภทอาชีพ 5 อันดับแรก



จำแนกตามประเภทอุตสาหกรรม 5 อันดับแรก

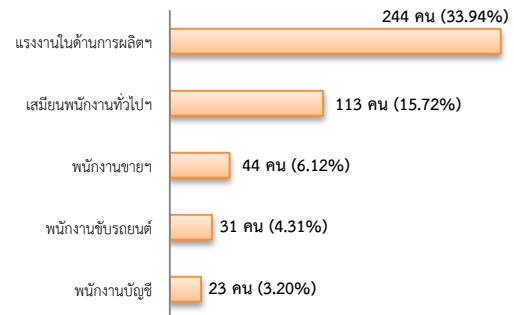


จำแนกตามระดับการศึกษา

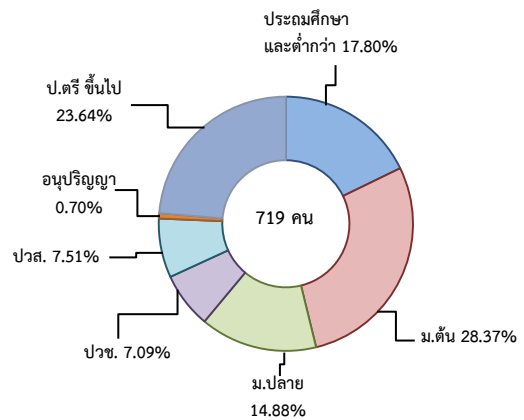


- ผู้สมัครงาน (รวมทุกการให้บริการ) 719 คน เพิ่มขึ้น 10.45% จากช่วงเดียวกันปีก่อน

จำแนกตามประเภทอาชีพ 5 อันดับแรก

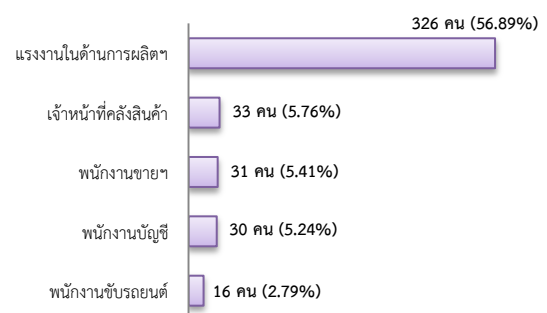


จำแนกตามระดับการศึกษา

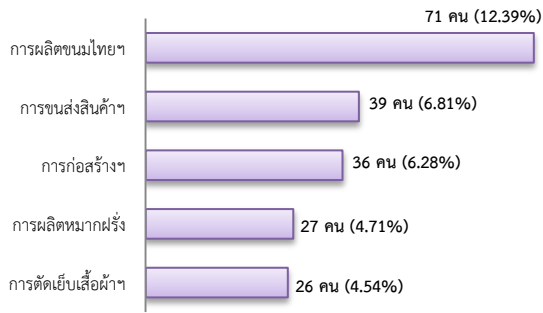


- การบรรจุงาน 573 คน เพิ่มขึ้น 1.42% จากช่วงเดียวกันปีก่อน

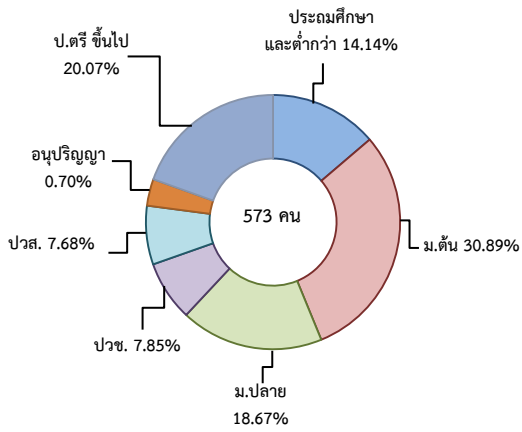
จำแนกตามประเภทอาชีพ 5 อันดับแรก



จำแนกตามประเภทอุตสาหกรรม 5 อันดับแรก



จำแนกตามระดับการศึกษา

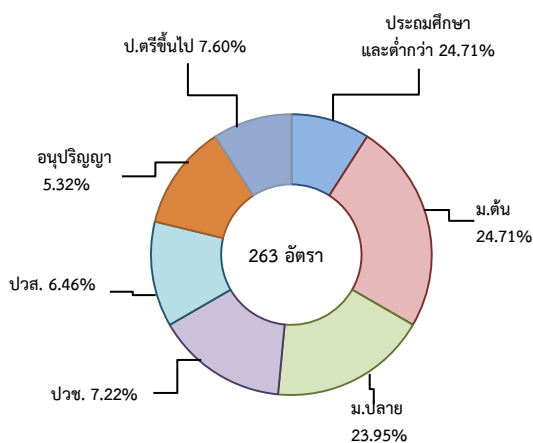


3. ความต้องการแรงงานใน 10 อุตสาหกรรมเป้าหมาย

มีจำนวน 263 อัตรา

- การแปรรูปอาหาร 71.48%
- การบินและโลจิสติกส์ 24.71%
- การท่องเที่ยวกลุ่มรายได้ต่ำ 3.04%
- การแพทย์ครบวงจร 0.76%

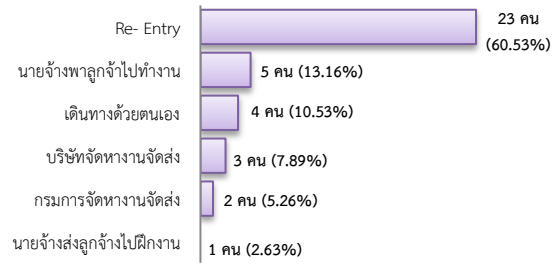
จำแนกตามระดับการศึกษา



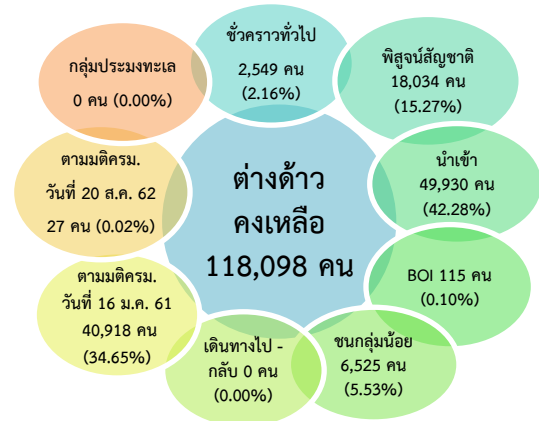
4. การเดินทางไปทำงานในต่างประเทศ

จำนวน 38 คน เพิ่มขึ้น 31.03% จากช่วงเดียวกันปีก่อน

จำแนกตามประเภทการเดินทาง



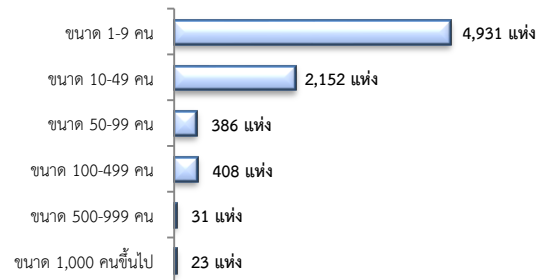
5. การทำงานของคนต่างด้าว



6. จำนวนสถานประกอบการและลูกจ้าง

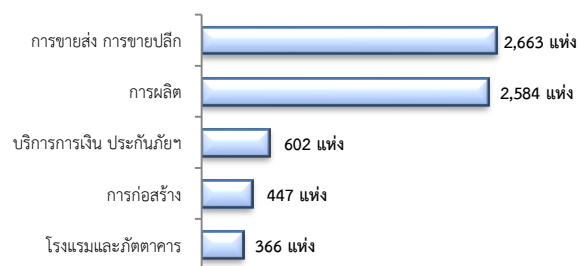
สถานประกอบการ 7,931 แห่ง

จำแนกตามขนาด



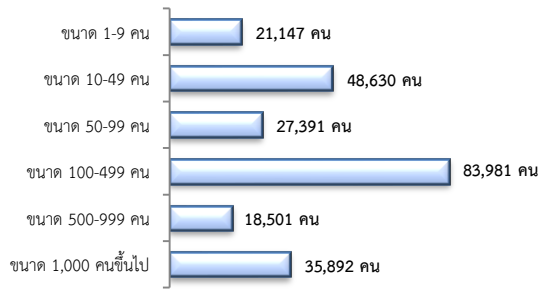
สถานประกอบการ

ตามประเภทอุตสาหกรรม 5 อันดับแรก



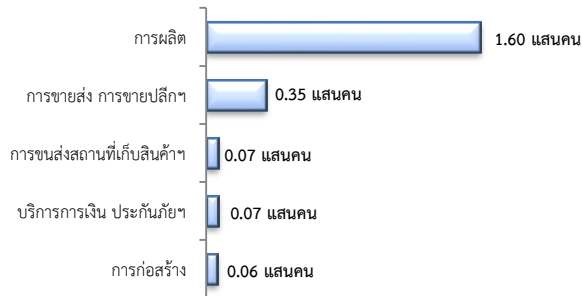
การจ้างงาน 235,542 คน

จำแนกตามขนาด



การจ้างงาน

ตามประเภทอุตสาหกรรม 5 อันดับแรก



ที่มา : สำนักงานสถิติการและคุ้มครองแรงงานจังหวัด

7. สถานประกอบการในระบบประกันสังคมเหลือ

สถานประกอบการ

9,327 แห่ง



เพิ่มขึ้น 4.72%

จากช่วงเดียวกันปีก่อน

ผู้ประกอบการ

3.31 แสนคน



เพิ่มขึ้น 4.22%

จากช่วงเดียวกันปีก่อน

- ม.33 จำนวน 2.57 แสนคน

- ม.39 จำนวน 3.20 หมื่นคน

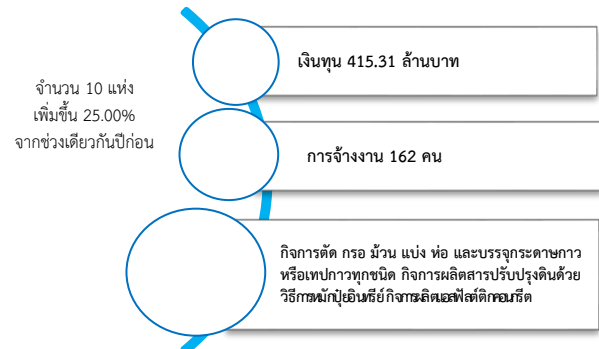
- ม.40 จำนวน 4.20 หมื่นคน

จำนวนแรงงานต่างด้าวในระบบประกันสังคมเหลือ

- สถานประกอบการ จำนวน 2,263 แห่ง

- ผู้ประกันตน จำนวน 55,348 คน

8. โรงงานอุตสาหกรรมที่ได้รับอนุญาตให้ประกอบกิจการใหม่



ที่มา : กรมโรงงานอุตสาหกรรม