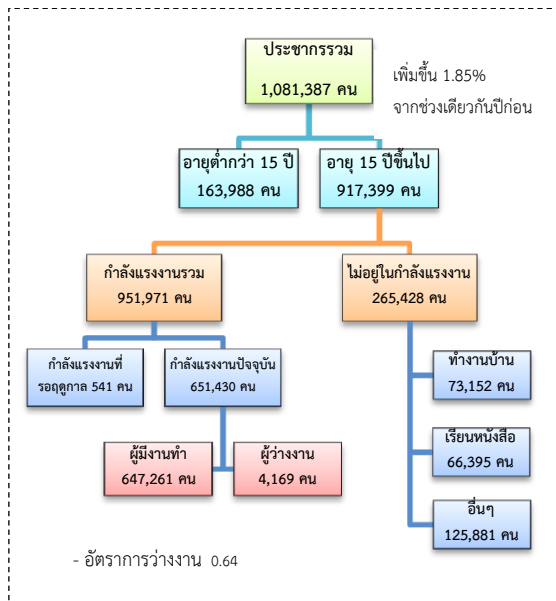


สถานการณ์ตลาดแรงงาน

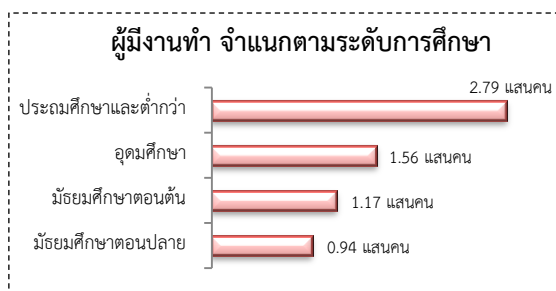
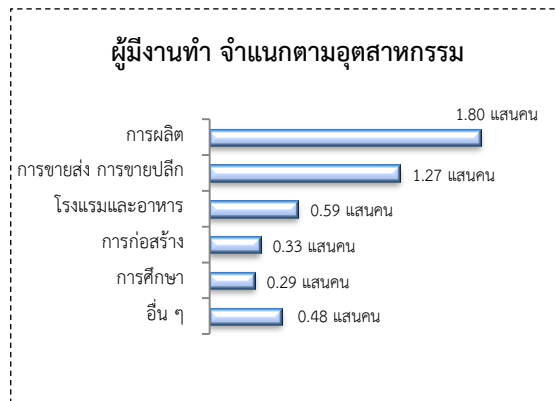
จังหวัดนครปฐม เดือน ธ.ค. 2560

1. ประชากรในจังหวัดนครปฐม ไตรมาส 3/2560



ผู้มีงานทำ 6.47 แสนคน ลดลง 1.21% จากปี 2559

- ในภาคเกษตร 1.12 แสนคน (17.26%)
- นอกภาคเกษตร 5.36 แสนคน (82.74%)

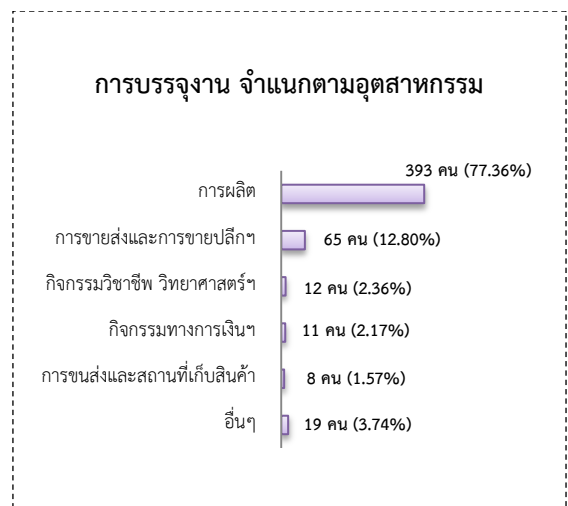
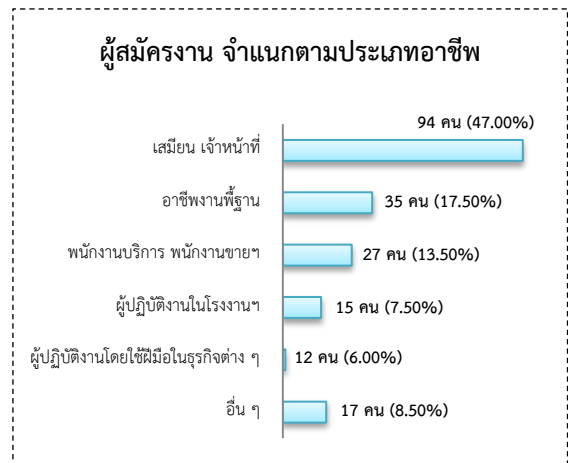
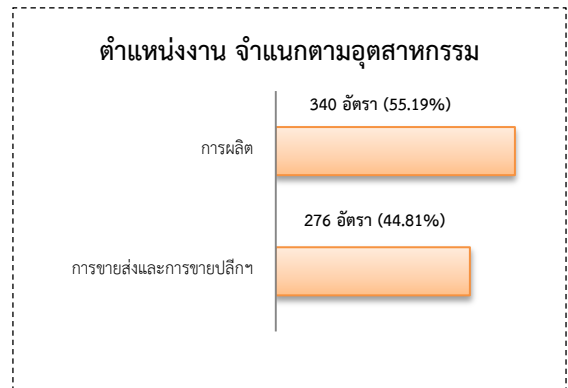


2. จำนวนโรงงานที่ที่ได้รับอนุญาตให้ประกอบกิจการใหม่

เดือน ธ.ค. 2560 มีจำนวน 13 แห่ง เพิ่มขึ้น 44.44% จากช่วงเดียวกันปีก่อน เงินทุน 318.25 ล้านบาท การจ้างงาน 323 คน กิจการเกี่ยวกับผลิตผลทางการเกษตร ผลิตอาหารสัตว์ กิจการการผลิตผลิตภัณฑ์พลาสติก และบรรจุภัณฑ์พลาสติก และกิจการผลิตปูนคอนกรีตผสมเสร็จ

3. การให้บริการของสำนักงานจัดหางาน

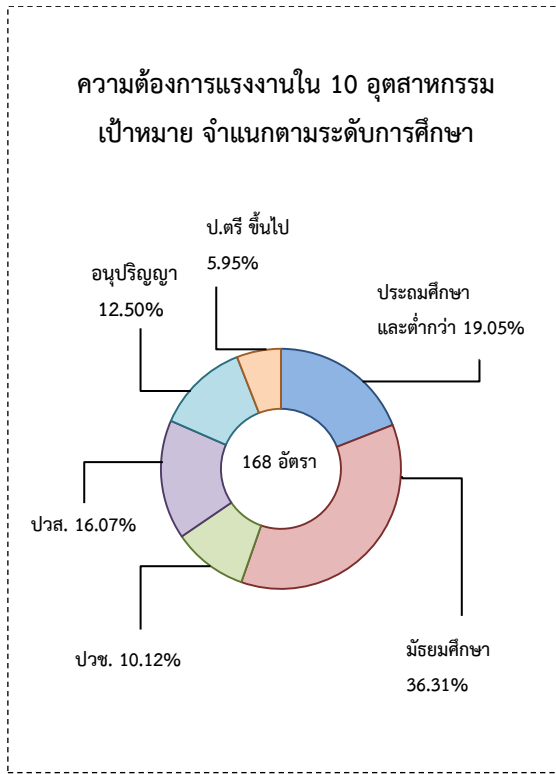
- ตำแหน่งงาน 616 อัตรา เพิ่มขึ้น 6.02% จากช่วงเดียวกันปีก่อน
- ผู้สมัครงาน 200 คน ลดลง 22.78% จากช่วงเดียวกันปีก่อน
- การบรรจุงาน 508 คน ลดลง 3.42% จากช่วงเดียวกันปีก่อน



4. ความต้องการแรงงานใน 10 อุตสาหกรรมเป้าหมาย

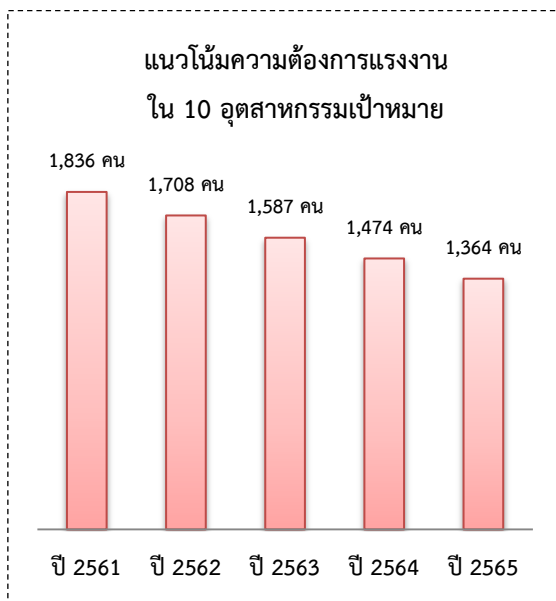
เดือน ธ.ค. 2560 มีจำนวน 168 อัตรา

- การแปรรูปอาหาร 100.00%

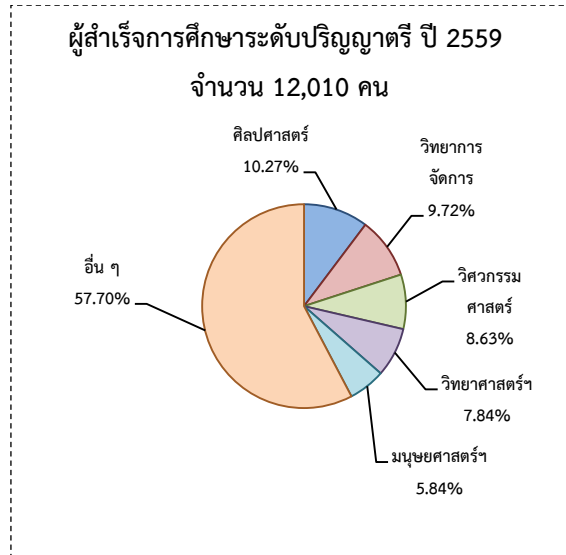
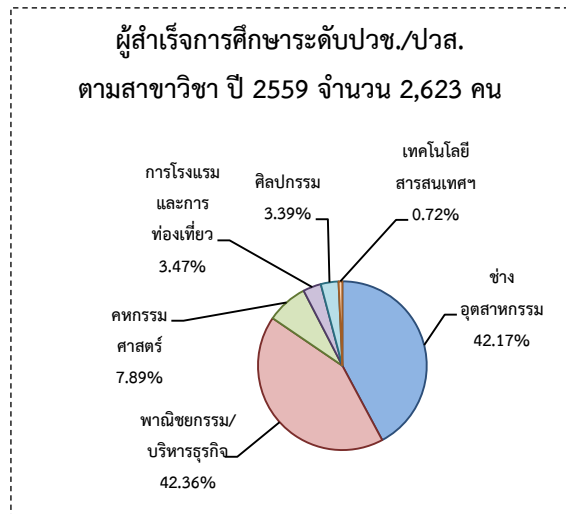
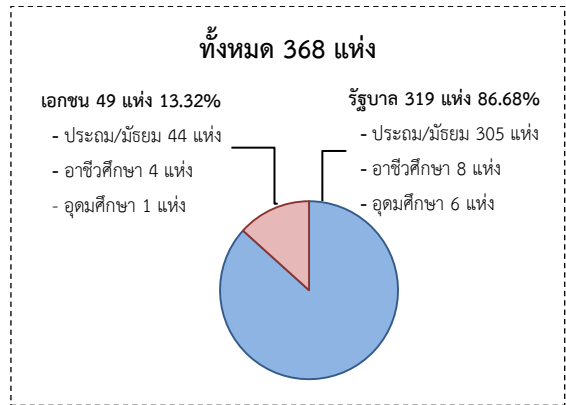


5. แนวโน้มความต้องการแรงงานใน 10 อุตสาหกรรมเป้าหมาย

ปี 2561 มีความต้องการแรงงาน 1,836 คน และมีแนวโน้มลดลงอย่างต่อเนื่อง โดยปี 2565 ลดลงจากปี 2561 ร้อยละ 25.71



6. สถาบันการศึกษา

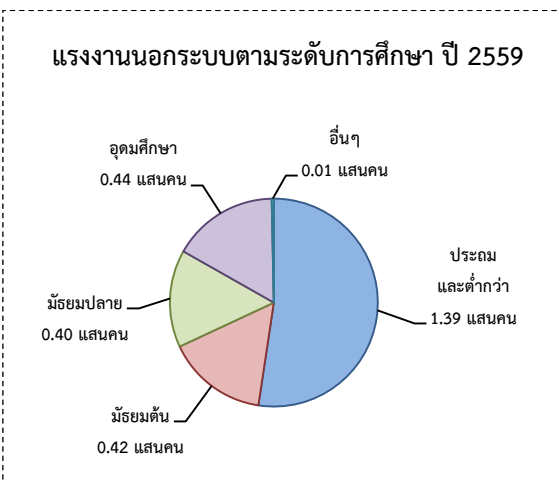
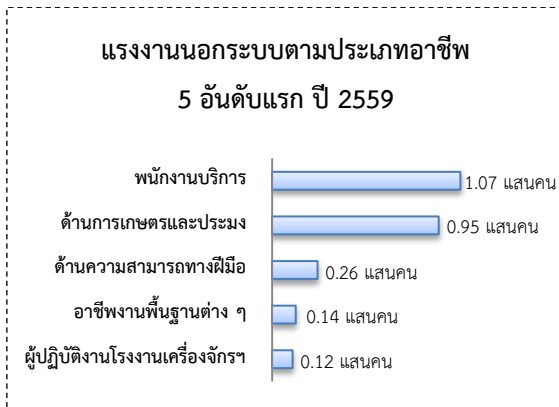


ผู้สำเร็จการศึกษา จบสาขาที่สอดคล้องกับ 10 อุตสาหกรรมเป้าหมาย จำนวน 3,401 คน

- ระดับ ปวช./ปวส. 1,423 คน (41.84%)
- ระดับปริญญาตรีขึ้นไป 1,978 คน (58.16%)

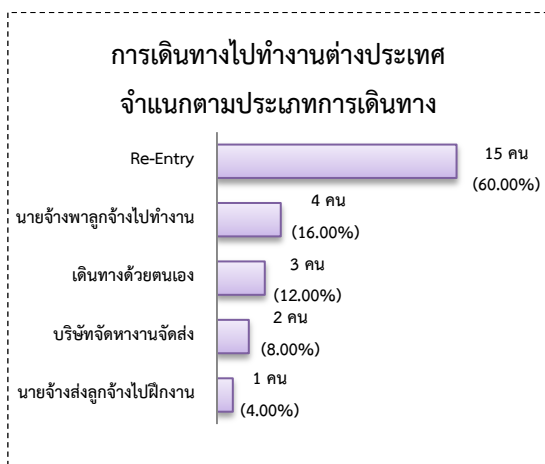
7. แรงงานนอกระบบมีจำนวน 2.66 แสนคน

- ชาย 1.46 แสนคน (54.79%)
- หญิง 1.20 แสนคน (45.21%)



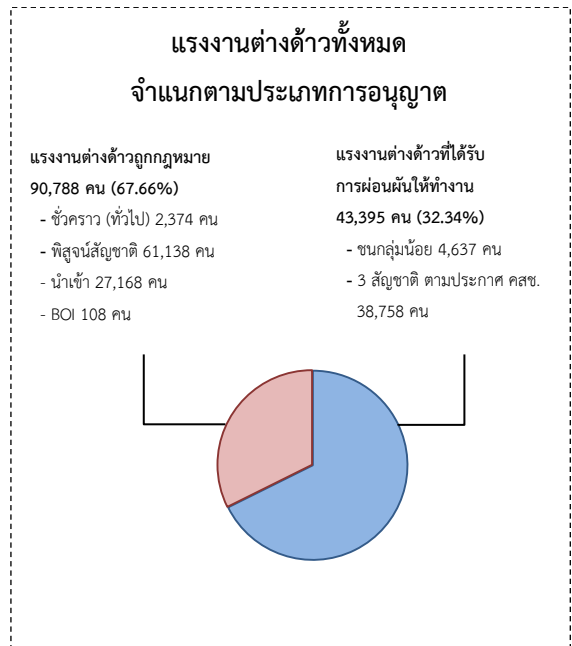
8. การเดินทางไปทำงานในต่างประเทศ

จากข้อมูลสำนักบริหารแรงงานไทยไปต่างประเทศเดือน
ธ.ค. 2560 มีจำนวน 25 คน มีจำนวนเพิ่มขึ้น 25.00%
จากช่วงเดียวกันปีก่อน



9. การทำงานของคนต่างด้าว

แรงงานต่างด้าว ประมาณ 1.34 แสนคน
เพิ่มขึ้น 51.48% จากช่วงเดียวกันปีก่อน



10. สถานประกอบการในระบบประกันสังคม

- สถานประกอบการ จำนวน 8,191 แห่ง
เพิ่มขึ้น 3.87% จากช่วงเดียวกันปีก่อน
- ผู้ประกันตนประมาณ 2.84 แสนคน
เพิ่มขึ้น 5.43% จากช่วงเดียวกันปีก่อน

