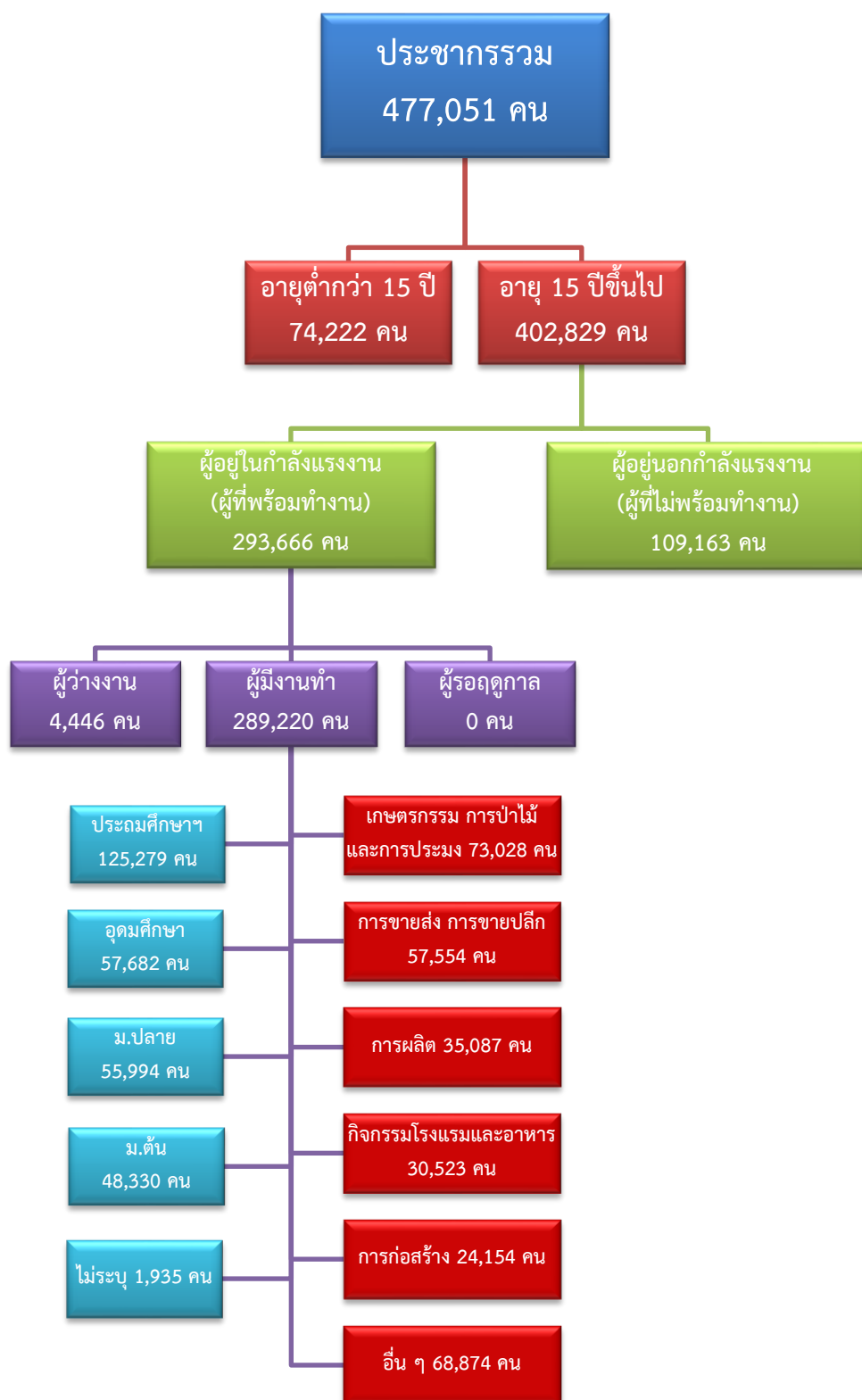


# ข้อมูลสถานการณ์ด้านแรงงาน จังหวัดเพชรบุรี เดือนมีนาคม 2564

## 1. ข้อมูลการทำงานของประชากร ไตรมาส 4/2563



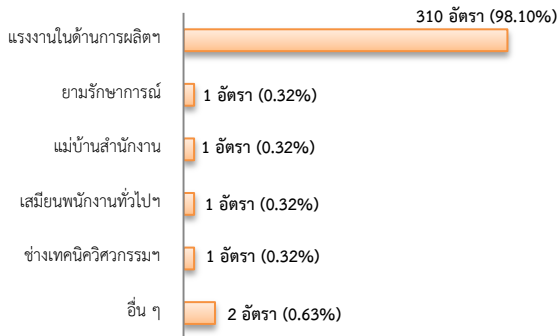
ที่มา : สำนักงานสถิติแห่งชาติ

## 2. การให้บริการจัดหางานของรัฐ

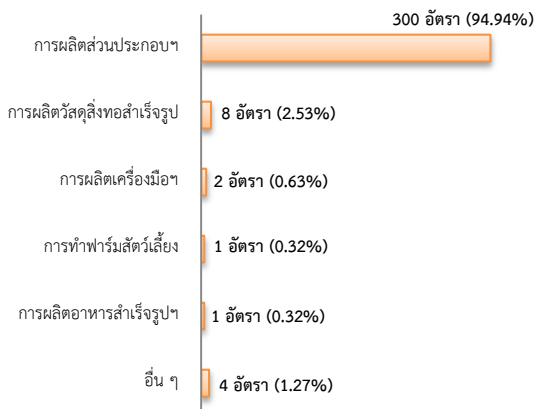
### ตำแหน่งงาน 316 อัตรา

- เพิ่มขึ้น 5.69% จากเดือนที่ผ่านมา
- เพิ่มขึ้น ประมาณ 1 เท่า จากช่วงเดียวกันปีก่อน

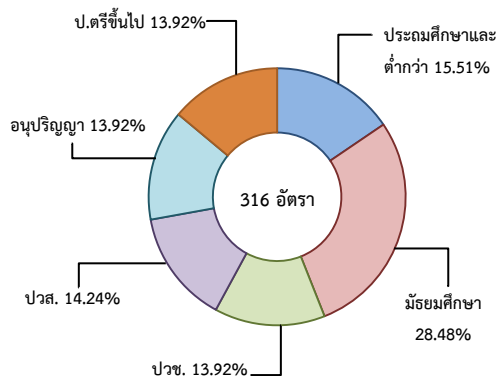
จำแนกตามประเภทอาชีพ 5 อันดับแรก



จำแนกตามประเภทอุตสาหกรรม 5 อันดับแรก



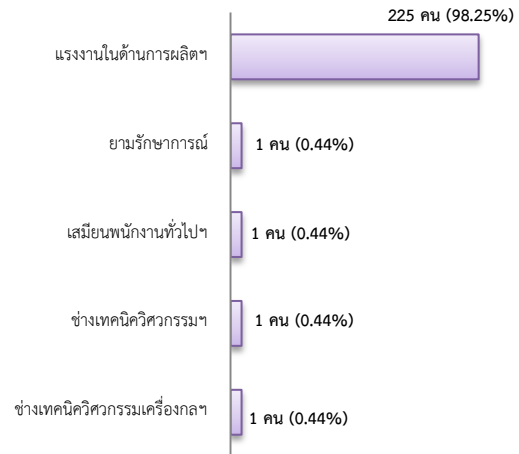
จำแนกตามระดับการศึกษา



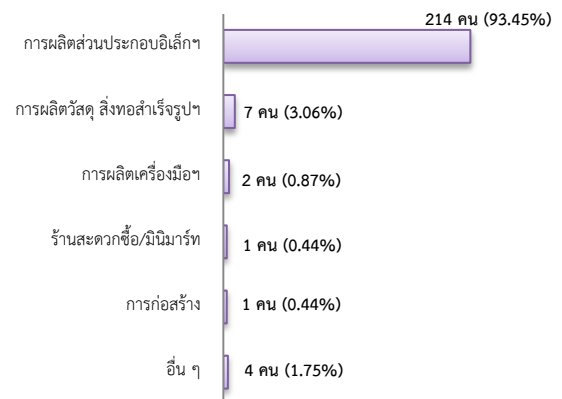
## การบรรจุงาน 229 คน

- ลดลง 48.19% จากเดือนที่ผ่านมา
- เพิ่มขึ้น 44.94% จากช่วงเดียวกันปีก่อน

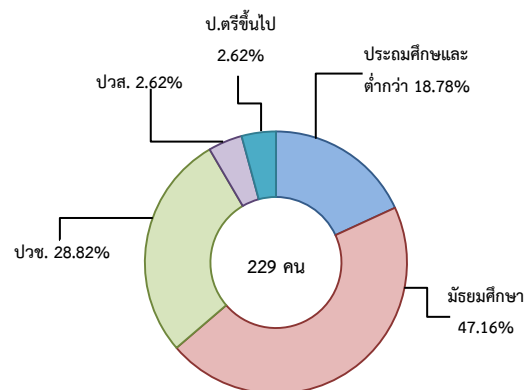
จำแนกตามประเภทอาชีพ 5 อันดับแรก



จำแนกตามประเภทอุตสาหกรรม



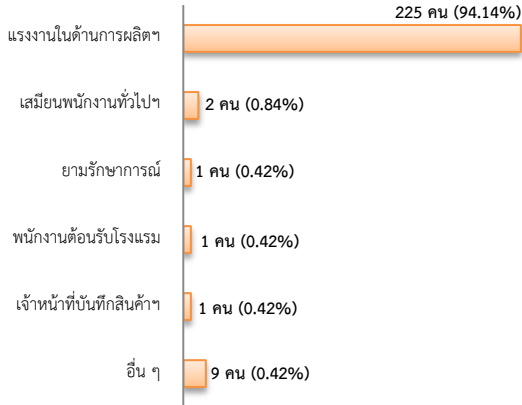
จำแนกตามระดับการศึกษา



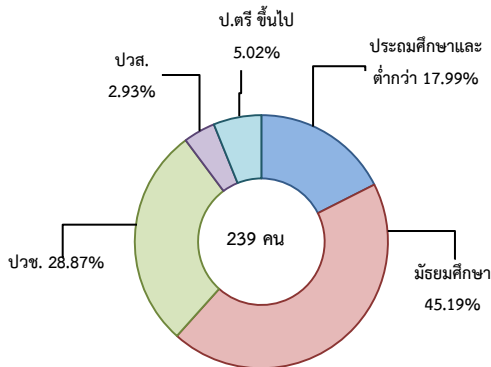
## ผู้สมัครงาน (รวมทุกการให้บริการ) 239 คน

- ลดลง 47.59% จากเดือนที่ผ่านมา
- เพิ่มขึ้น 35.80% จากช่วงเดียวกันปีก่อน

จำแนกตามประเภทอาชีพ 5 อันดับแรก



จำแนกตามระดับการศึกษา



## ความต้องการแรงงานใน 10 อุตสาหกรรมเป้าหมาย

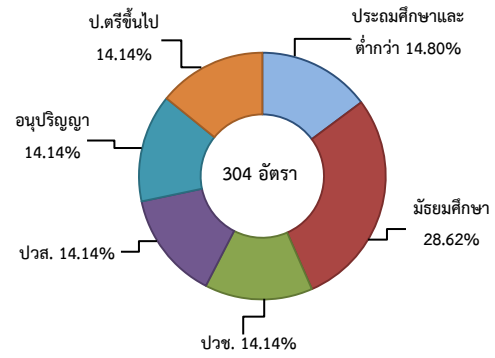
### มีจำนวน 304 อัตรา

- เพิ่มขึ้น 26.14% จากเดือนที่ผ่านมา
- เพิ่มขึ้น ประมาณ 3 เท่า จากช่วงเดียวกันปีก่อน

## 10 อุตสาหกรรมเป้าหมาย ที่มีความต้องการ

- อิเล็กทรอนิกส์อัจฉริยะ 98.68%
- การแพทย์ครบวงจร 0.66%
- การแปรรูปอาหาร และการเกษตรและเทคโนโลยีชีวภาพ มีจำนวนเท่ากัน 0.33%

จำแนกตามระดับการศึกษา



ที่มา : ระบบบริการจัดหางานในประเทศผ่านระบบอิเล็กทรอนิกส์ (e-Service) กรมการจัดหางาน

## 3. การเดินทางไปทำงานในต่างประเทศ จำนวน 5 คน

- เพิ่มขึ้น ประมาณ 2 เท่า จากเดือนที่ผ่านมา
- มีจำนวนเท่ากับช่วงเดียวกันปีก่อน

จำแนกตามประเภทการเดินทาง	จำนวน	ร้อยละ
- เดินทางด้วยตนเอง	2	40.00
- กรมการจัดหางานจัดส่ง	0	0.00
- นายจ้างพาลูกจ้างไปทำงาน	0	0.00
- นายจ้างส่งลูกจ้างไปฝึกงาน	0	0.00
- บริษัทจัดหางานจัดส่ง	1	20.00
- RE-ENTRY	2	40.00
<b>รวม</b>	<b>5</b>	<b>100.00</b>

ที่มา : กองบริหารแรงงานไทยไปต่างประเทศ

## 4. การทำงานของคนต่างด้าวคงเหลือ

### จำนวน 19,147 คน

- ลดลง 0.84% จากเดือนที่ผ่านมา
- ลดลง 6.77% จากช่วงเดียวกันปีก่อน

## จำแนกตามการอนุญาต ดังนี้

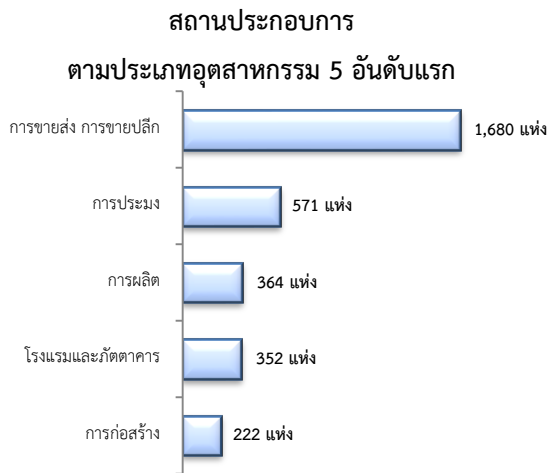
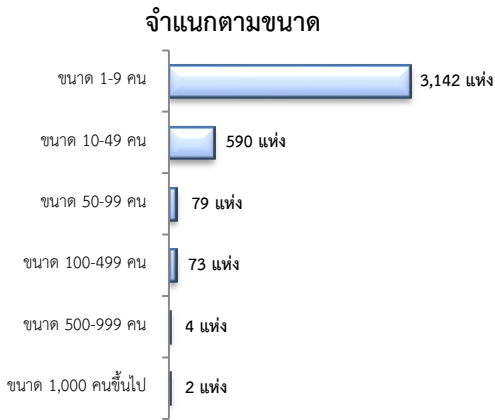
- ชั่วคราวทั่วไป 542 คน - พิสูจน์สัญชาติ - คน
- นำเข้า 11,037 คน - ยื่นคำขอทดแทน - คน
- BOI 167 คน - ชนกลุ่มน้อย 321 คน
- มติครม.วันที่ 20 ส.ค.62 5,417 คน
- มติครม.วันที่ 4 ส.ค. 63 1,663 คน

ที่มา : สำนักงานจัดหางานจังหวัด

## 5. จำนวนสถานประกอบการและลูกจ้าง คงเหลือ

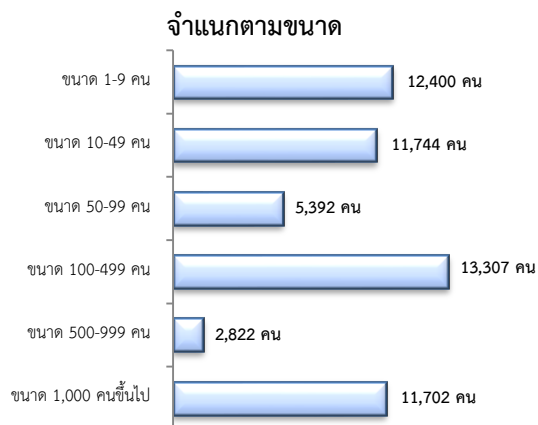
สถานประกอบการ 3,890 แห่ง

- เพิ่มขึ้น 0.10% จากเดือนที่ผ่านมา
- เพิ่มขึ้น 2.64% จากช่วงเดียวกันปีก่อน



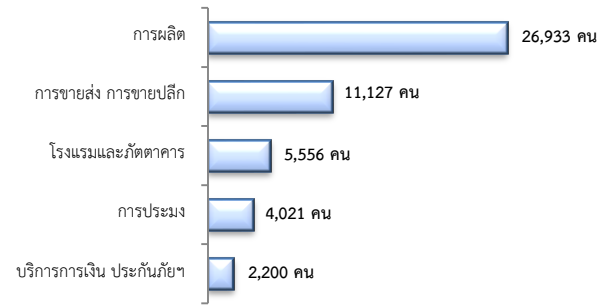
การจ้างงาน 57,367 คน

- เพิ่มขึ้น 0.13% จากเดือนที่ผ่านมา
- ลดลง 2.74% จากช่วงเดียวกันปีก่อน



การจ้างงาน

ตามประเภทอุตสาหกรรม 5 อันดับแรก



ที่มา : สำนักงานสวัสดิการและคุ้มครองแรงงานจังหวัด

## 6. สถานประกอบการในระบบประกันสังคมคงเหลือ

สถานประกอบการ 2,683 แห่ง

- ลดลง 0.19% จากเดือนที่ผ่านมา
- ลดลง 3.80% จากช่วงเดียวกันปีก่อน

ผู้ประกันตน 87,499 คน

- เพิ่มขึ้น 0.40% จากเดือนที่ผ่านมา
- เพิ่มขึ้น 1.89% จากช่วงเดียวกันปีก่อน

มาตรา	ก.พ.	มี.ค.	มี.ค.	จากเดือนก่อน	จากช่วงเดียวกันปีก่อน
ม.33 (คน)	64	63	64	0.23	-2.20
ม.39 (คน)	8,847	8,057	8,853	0.07	9.88
ม.40 (คน)	21,577	19,684	21,788	0.98	10.69

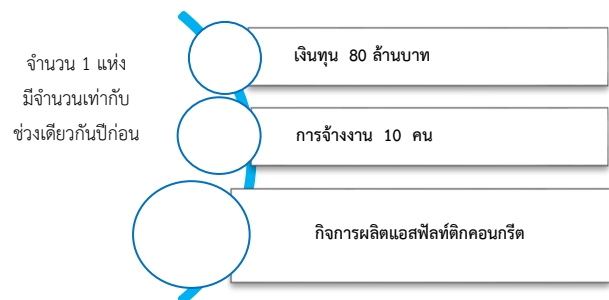
ที่มา : กองวิจัยและพัฒนา สำนักงานประกันสังคม (www.sso.go.th)

## จำนวนแรงงานต่างด้าวในระบบประกันสังคมคงเหลือ

- สถานประกอบการ จำนวน 534 แห่ง
- ผู้ประกันตน จำนวน 13,018 คน

ที่มา : กองวิจัยและพัฒนา สำนักงานประกันสังคม (www.sso.go.th)

## 7. โรงงานอุตสาหกรรมที่ได้รับอนุญาตให้ประกอบกิจการใหม่



ที่มา : กรมโรงงานอุตสาหกรรม