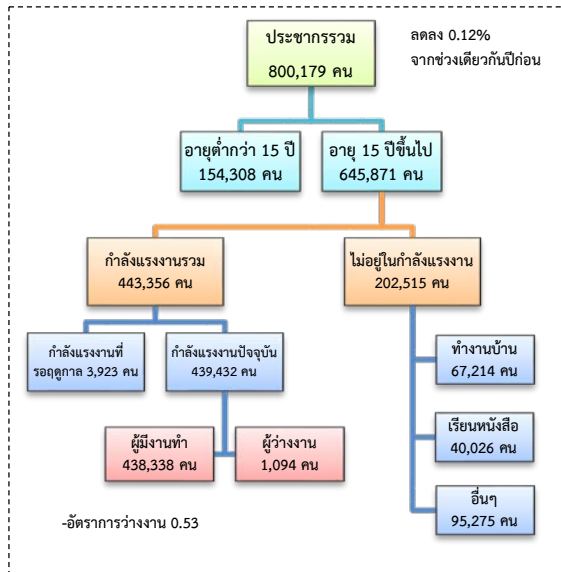


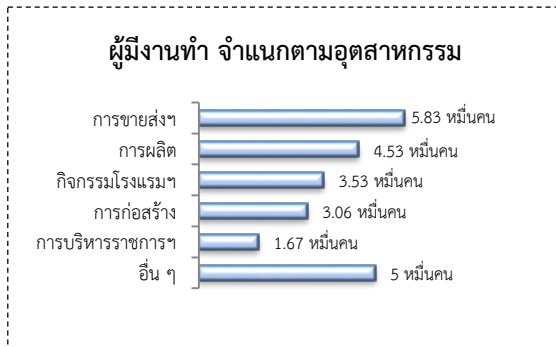
สถานการณ์ตลาดแรงงาน

จังหวัดกาญจนบุรี เดือน ก.พ. 2561

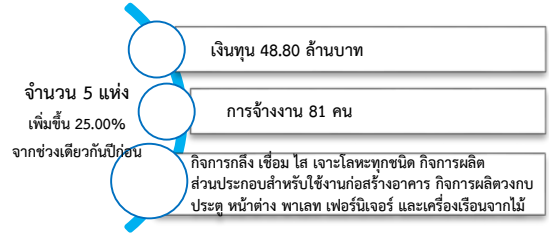
1. ประชากรในจังหวัดกาญจนบุรี ไตรมาส 4/2560



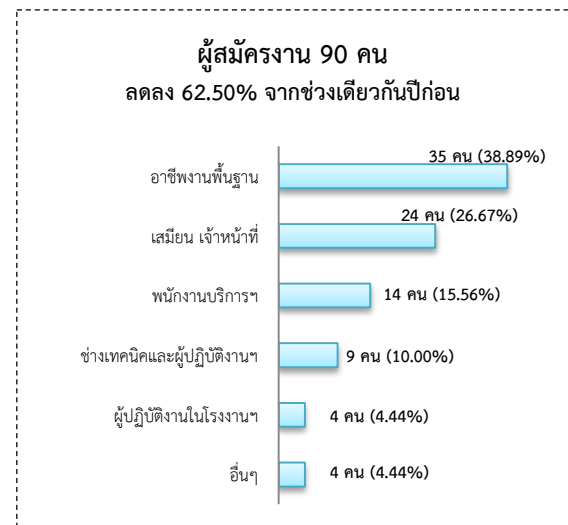
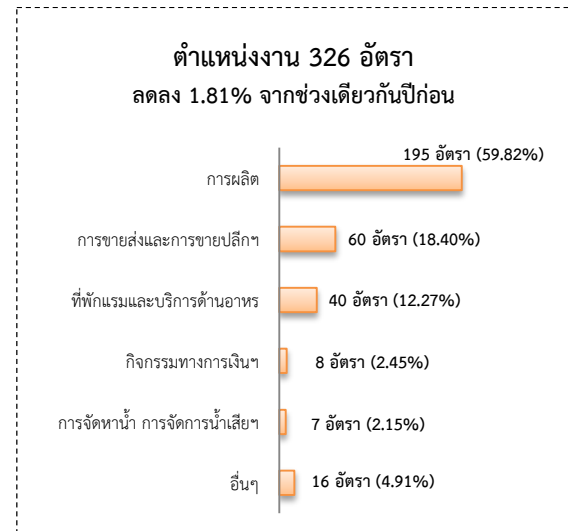
ผู้มีงานทำ 4.38 แสนคน ลดลง 5.40% จากปี 2559
 -ในภาคเกษตร 2.02 แสนคน (46.11%)
 -นอกภาคเกษตร 2.36 แสนคน (53.89%)

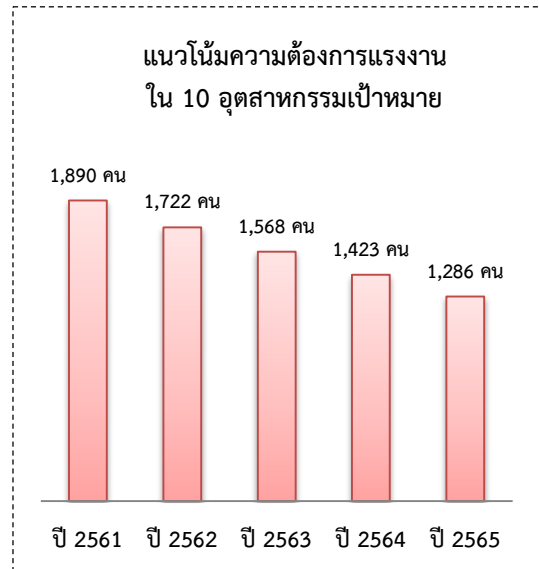
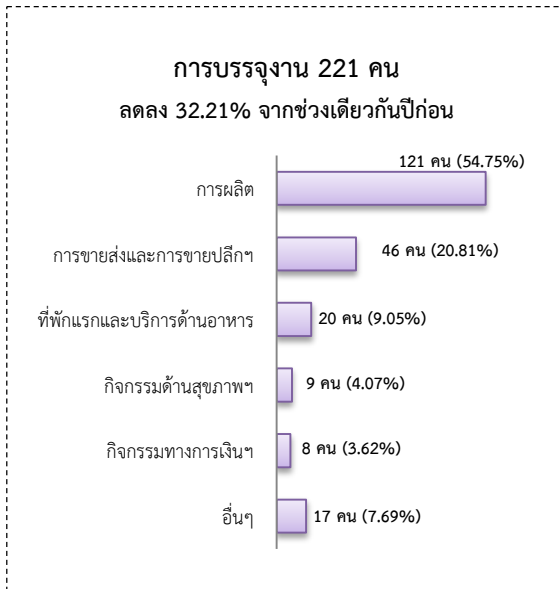


2. โรงงานอุตสาหกรรมที่ได้รับอนุญาตให้ประกอบกิจการใหม่เดือน ก.พ. 61



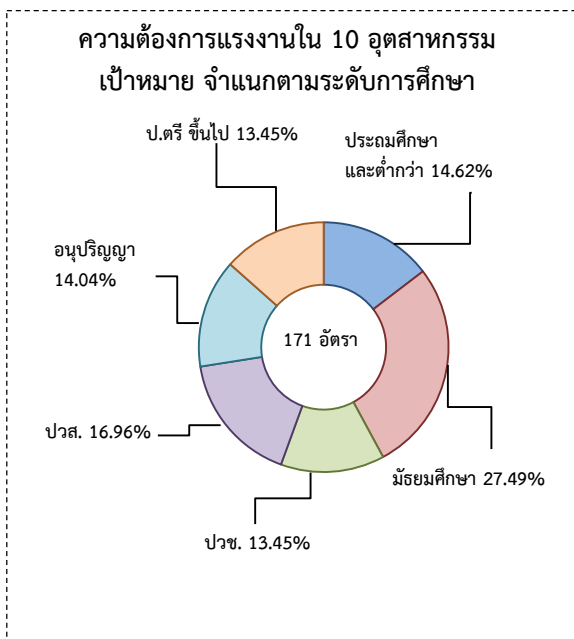
3. การให้บริการของสำนักงานจัดหางาน





4. ความต้องการแรงงานใน 10 อุตสาหกรรมเป้าหมายเดือน ก.พ. 61 มีจำนวน 171 อัตรา

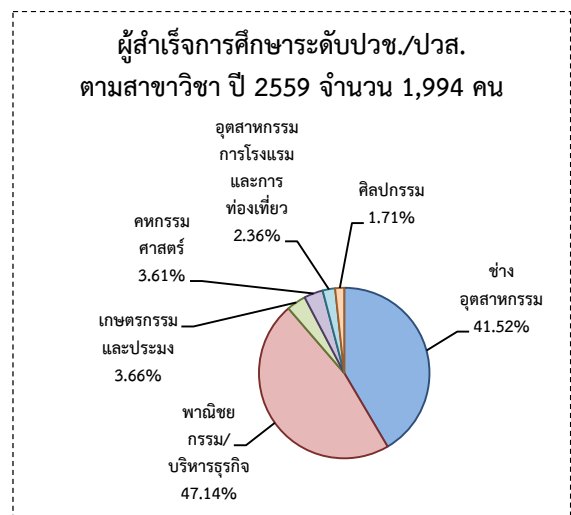
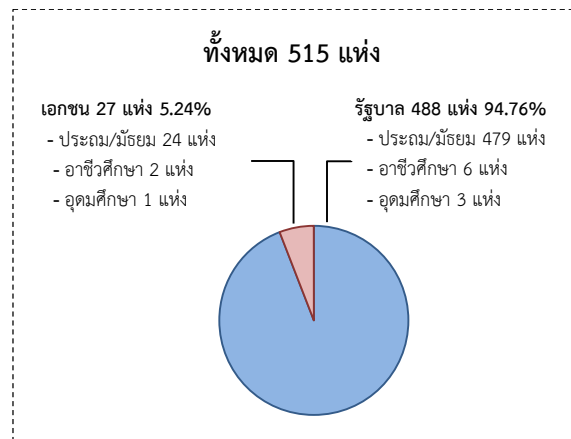
- การแปรรูปอาหาร 67.84%
- การท่องเที่ยว 24.56%
- ดิจิทัล 3.51%
- การแพทย์ครบวงจร 2.92%
- ยานยนต์สมัยใหม่ 1.17%



5. แนวโน้มความต้องการแรงงานใน 10 อุตสาหกรรมเป้าหมาย

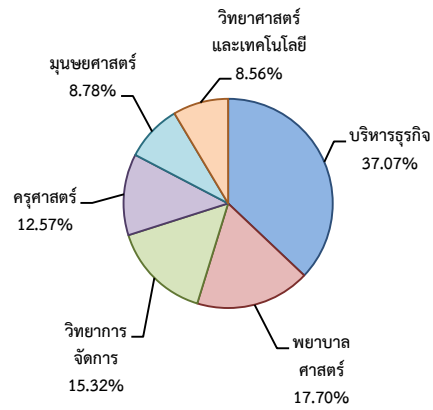
ปี 2561 มีความต้องการแรงงาน 1,890 คน และมีแนวโน้มลดลงอย่างต่อเนื่อง โดยปี 2565 ลดลงจากปี 2561 ร้อยละ 31.96

6. สถาบันการศึกษา



ผู้สำเร็จการศึกษาระดับปริญญาตรี ปี 2559

จำนวน 2,220 คน



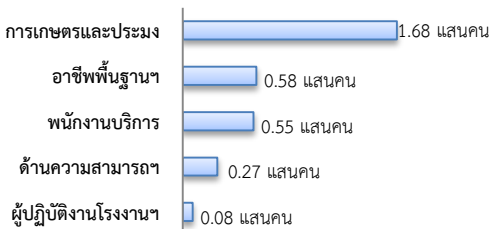
ผู้สำเร็จการศึกษา จบสาขาที่สอดคล้องกับ 10 อุตสาหกรรมเป้าหมาย จำนวน 1,603 คน

- ระดับ ปวช./ปวส. 1,020 คน (63.63%)
- ระดับปริญญาตรีขึ้นไป 583 คน (36.37%)

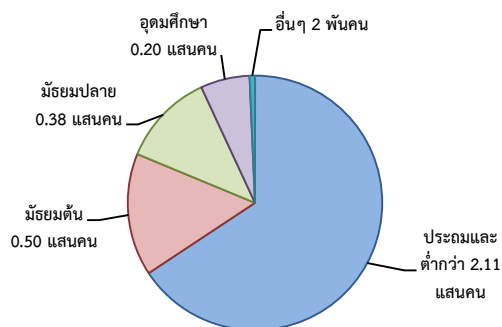
7. แรงงานนอกระบบมีจำนวน 3.21แสนคน

- ชาย 1.82แสนคน (56.89%)
- หญิง 1.38 แสนคน (43.11%)

แรงงานนอกระบบตามประเภทอาชีพ 5 อันดับแรก ปี 2560



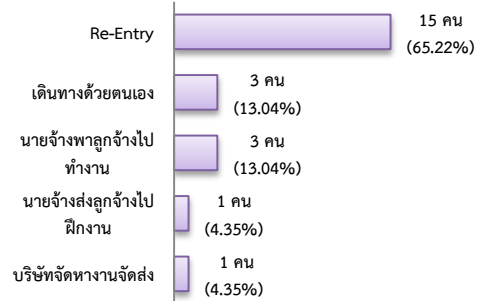
แรงงานนอกระบบตามระดับการศึกษา ปี 2560



8. การเดินทางไปทำงานในต่างประเทศ

จากข้อมูลสำนักบริหารแรงงานไทยไปต่างประเทศ เดือน ก.พ. 61 มีจำนวน 23 คน ลดลง 23.33% จากช่วงเดียวกันปีก่อน

การเดินทางไปทำงานต่างประเทศ จำแนกตามประเภทการเดินทาง



9. การทำงานของคนต่างด้าว

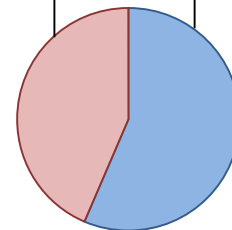
แรงงานต่างด้าว ประมาณ 3.73 หมื่นคน เพิ่มขึ้น 24.46% จากช่วงเดียวกันปีก่อน

แรงงานต่างด้าวทั้งหมด จำแนกตามประเภทการอนุญาต

ประเภทการอนุญาต	จำนวน	ร้อยละ
ถูกกฎหมาย	16,220 คน	43.54%
ที่ได้รับการผ่อนผันให้ทำงาน	21,031 คน	56.46%

รายละเอียดการผ่อนผันให้ทำงาน:

- ชั่วคราว(ทั่วไป) 469 คน
- พิสูจน์สัญชาติ 9,698 คน
- นำเข้า 6,052 คน
- เดินทางไป-กลับ 1 คน
- ชนกลุ่มน้อย 10,317 คน
- 3 สัญชาติ ตามประกาศ คสช. 10,714 คน



10. สถานประกอบการในระบบประกันสังคม

สถาน
ประกอบการ
2,971 แห่ง

↑ 2.24% จาก
ช่วงเดียวกันปีก่อน

ผู้ประกันตน
1.08 แสนคน

↑ 13.58% จาก
ช่วงเดียวกันปีก่อน

