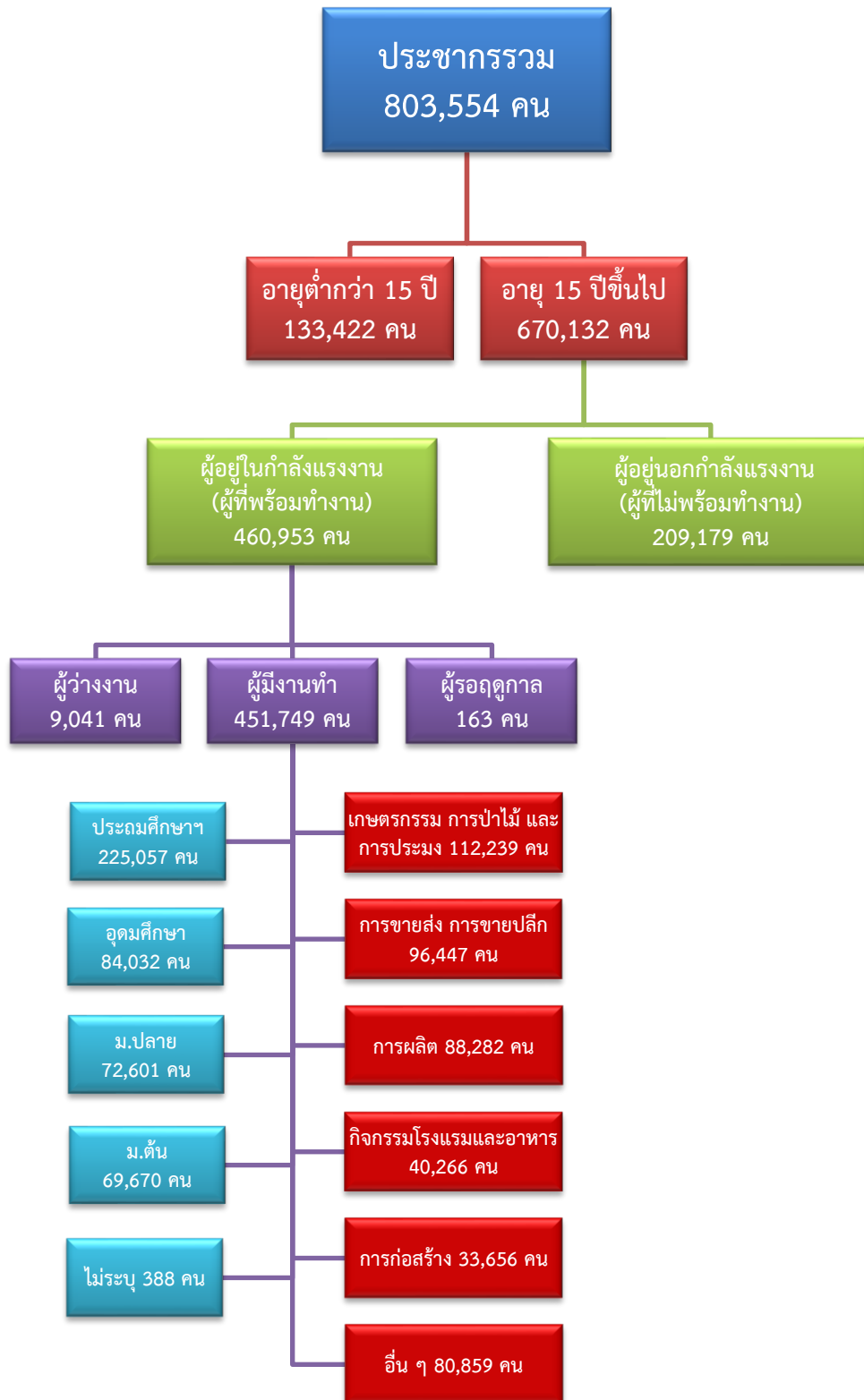


# ข้อมูลสถานการณ์ด้านแรงงาน จังหวัดราชบุรี เดือนกรกฎาคม 2563

## 1. ข้อมูลการทำงานของประชากร ไตรมาส 2/2563

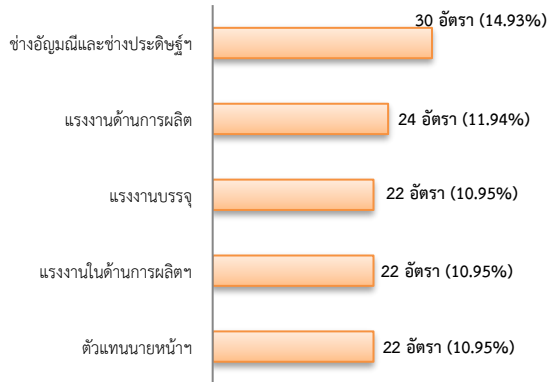


## 2. การให้บริการจัดหางานของรัฐ

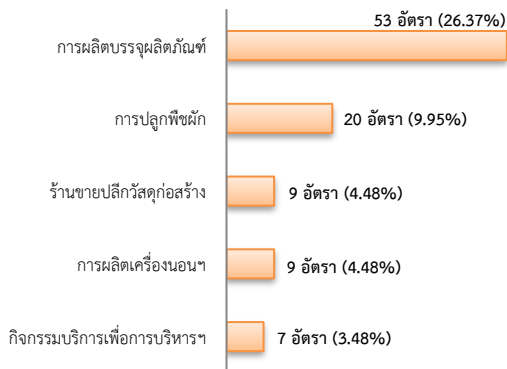
### ตำแหน่งงาน 201 อัตรา

- ลดลง 14.47% จากเดือนที่ผ่านมา
- เพิ่มขึ้น 18.93% จากช่วงเดียวกันปีก่อน

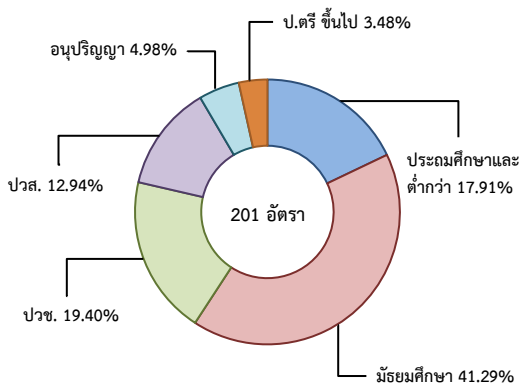
#### จำแนกตามประเภทอาชีพ 5 อันดับแรก



#### จำแนกตามประเภทอุตสาหกรรม 5 อันดับแรก



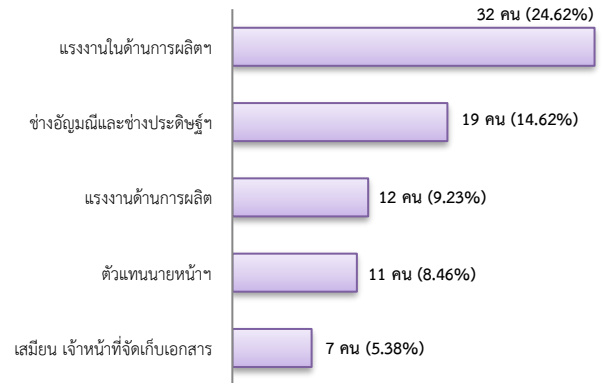
#### จำแนกตามระดับการศึกษา



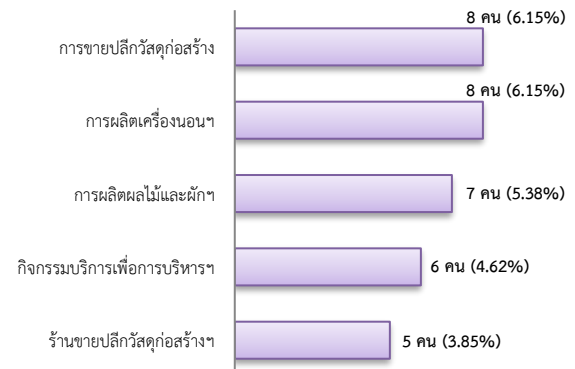
### การบรรจุงาน 130 คน

- ลดลง 23.98% จากเดือนที่ผ่านมา
- เพิ่มขึ้นประมาณ 3 เท่า จากช่วงเดียวกันปีก่อน

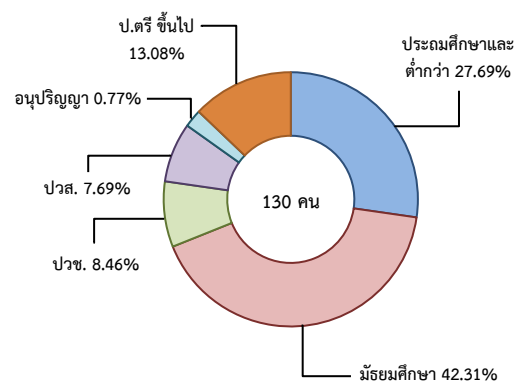
#### จำแนกตามประเภทอาชีพ 5 อันดับแรก



#### จำแนกตามประเภทอุตสาหกรรม 5 อันดับแรก



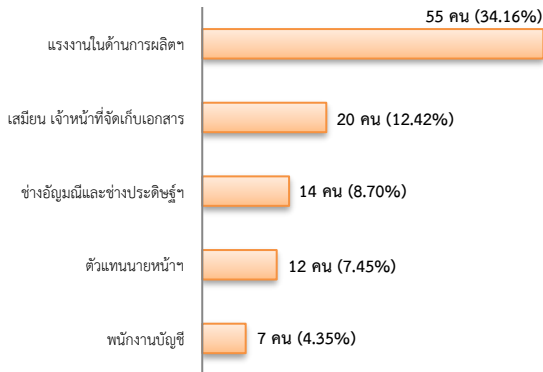
#### จำแนกตามระดับการศึกษา



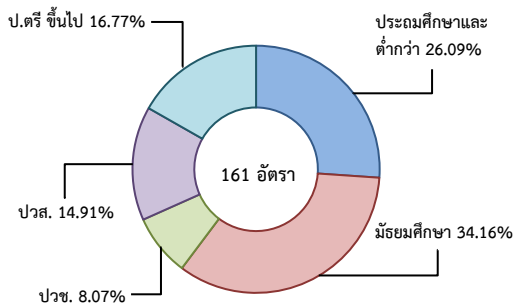
## ผู้สมัครงาน (รวมทุกการให้บริการ) 161 คน

- ลดลง 21.08% จากเดือนที่ผ่านมา
- เพิ่มขึ้นประมาณ 3 เท่า จากช่วงเดียวกันปีก่อน

จำแนกตามประเภทอาชีพ 5 อันดับแรก



จำแนกตามระดับการศึกษา



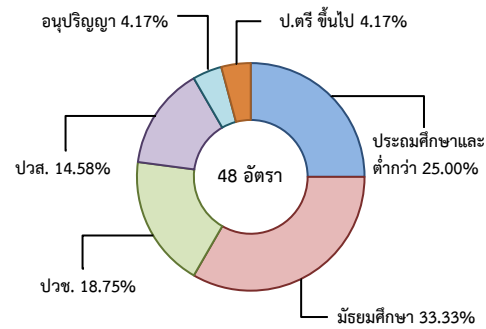
## ความต้องการแรงงานใน 10 อุตสาหกรรมเป้าหมาย มีจำนวน 48 อัตรา

- ลดลง 45.45% จากเดือนที่ผ่านมา
- ลดลง 33.33% จากช่วงเดียวกันปีก่อน

## 10 อุตสาหกรรมเป้าหมาย ที่มีความต้องการ

- การเกษตรและเทคโนโลยีชีวภาพ 43.75%
- การแปรรูปอาหาร 37.50%
- การท่องเที่ยวกลุ่มรายได้ฯ 10.42%
- การบินและโลจิสติกส์ 4.17%
- การแพทย์ครบวงจร และยานยนต์สมัยใหม่ มีจำนวนเท่ากัน 2.08%

จำแนกตามระดับการศึกษา

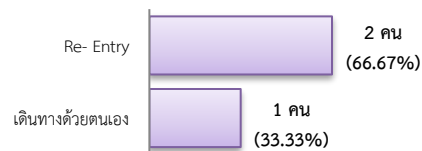


ที่มา : ระบบบริการจัดหางานในประเทศผ่านระบบอิเล็กทรอนิกส์ (e-Service) กรมการจัดหางาน

## 3. การเดินทางไปทำงานในต่างประเทศ จำนวน 3 คน

- ลดลง 25.00% จากเดือนที่ผ่านมา
- ลดลง 93.02% จากช่วงเดียวกันปีก่อน

จำแนกตามประเภทการเดินทาง



ที่มา : กองบริหารแรงงานไทยไปต่างประเทศ

## 4. การทำงานของคนต่างด้าวคงเหลือ

### จำนวน 40,931 คน

- ลดลง 0.79% จากเดือนที่ผ่านมา
- ลดลง 18.79% จากช่วงเดียวกันปีก่อน

### จำแนกตามการอนุญาต ดังนี้

- ชั่วคราวทั่วไป 670 คน - BOI 93 คน
- ชนกลุ่มน้อย 2,102 คน - พิสูจน์สัญชาติ - คน
- นำเข้า 10,356 คน - จำเป็นเร่งด่วน - คน
- เดินทางไป-กลับ - คน
- มติกรม.วันที่ 16 ม.ค.61 4,063 คน
- มติกรม.วันที่ 20 ส.ค.62 23,647 คน
- กลุ่มประมงทะเล - คน

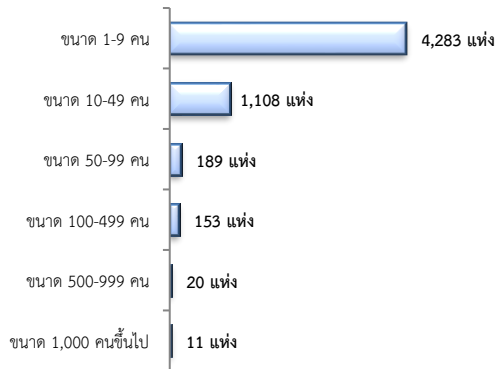
ที่มา : สำนักงานจัดหางานจังหวัด

## 5. จำนวนสถานประกอบการและลูกจ้าง คงเหลือ

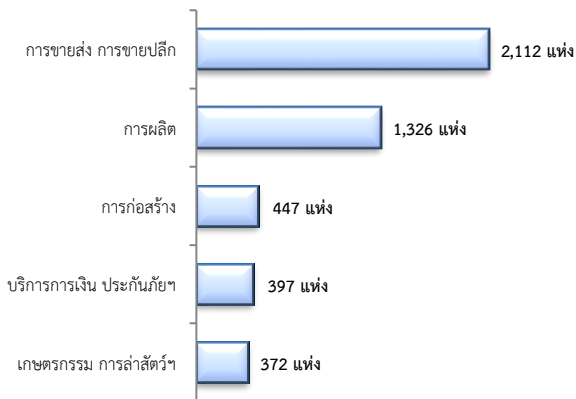
### สถานประกอบการ 5,764 แห่ง

- เพิ่มขึ้น 0.37% จากเดือนที่ผ่านมา
- เพิ่มขึ้น 3.69% จากช่วงเดียวกันปีก่อน

### จำแนกตามขนาด



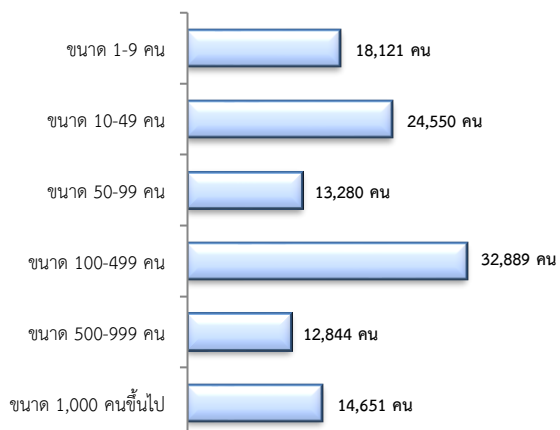
### สถานประกอบการ ตามประเภทอุตสาหกรรม 5 อันดับแรก



### การจ้างงาน 116,335 คน

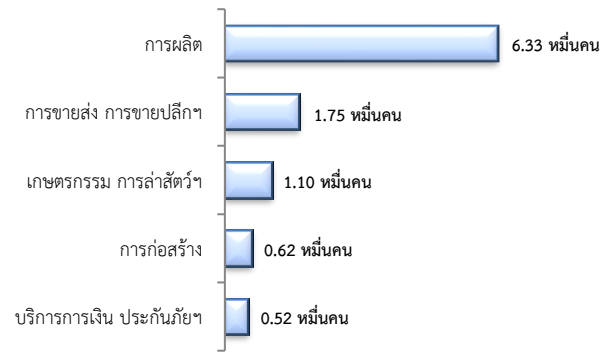
- ลดลง 0.54% จากเดือนที่ผ่านมา
- เพิ่มขึ้น 0.02% จากช่วงเดียวกันปีก่อน

### จำแนกตามขนาด



### การจ้างงาน

### ตามประเภทอุตสาหกรรม 5 อันดับแรก



ที่มา : สำนักงานสวัสดิการและคุ้มครองแรงงานจังหวัด

### 6. สถานประกอบการในระบบประกันสังคมคงเหลือ

#### สถานประกอบการ 4,922 แห่ง

- เพิ่มขึ้น 0.06% จากเดือนที่ผ่านมา
- ลดลง 1.89% จากช่วงเดียวกันปีก่อน

#### ผู้ประกันตน 1.80 แสนคน

- ลดลง 0.31% จากเดือนที่ผ่านมา
- เพิ่มขึ้น 1.68% จากช่วงเดียวกันปีก่อน

มาตรา	จากเดือนก่อน	จากช่วงเดียวกัน
ม.33 จำนวน 1.17 แสนคน	-0.89%	-1.64%
ม.39 จำนวน 2.08 หมื่นคน	0.69%	5.93%
ม.40 จำนวน 4.24 หมื่นคน	0.80%	9.70%

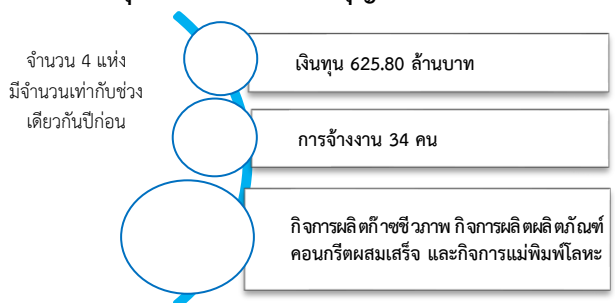
ที่มา : สำนักงานประกันสังคม

### จำนวนแรงงานต่างด้าวในระบบประกันสังคมคงเหลือ

- สถานประกอบการ จำนวน 1,111 แห่ง
- ผู้ประกันตน จำนวน 23,735 คน

ที่มา : สำนักงานประกันสังคมจังหวัด

### 7. โรงงานอุตสาหกรรมที่ได้รับอนุญาตให้ประกอบกิจการใหม่



ที่มา : กรมโรงงานอุตสาหกรรม