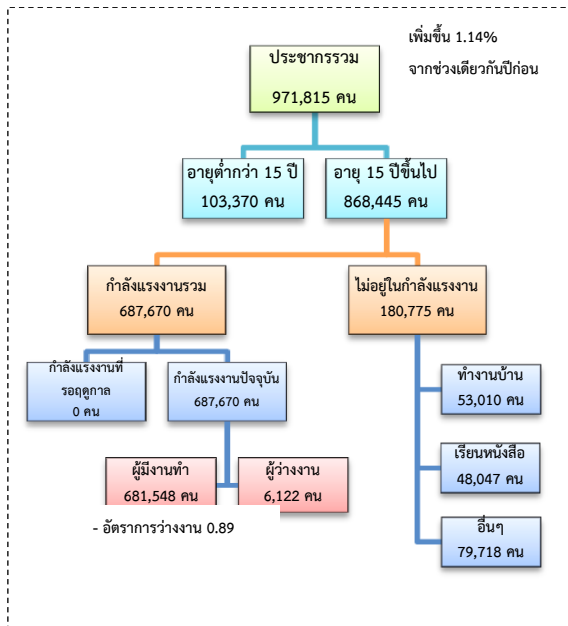


# สถานการณ์ตลาดแรงงาน

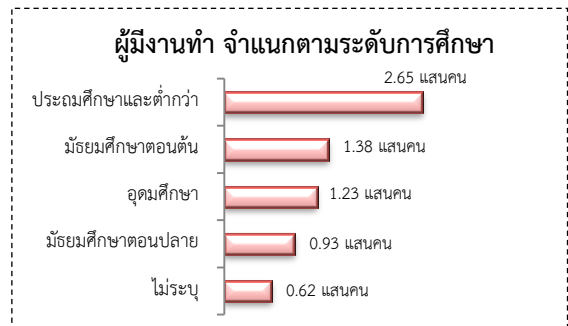
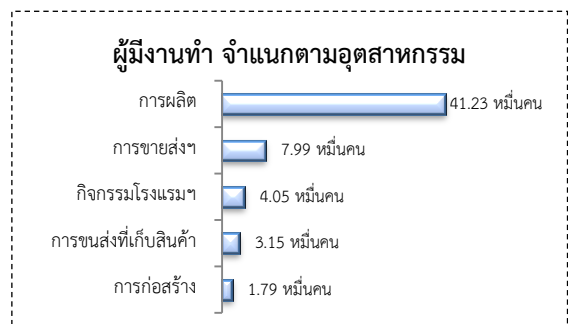
## จังหวัดสมุทรสาครเดือน ธ.ค. 2560

### 1. ประชากรในจังหวัดสมุทรสาคร ไตรมาส 3/2560



ผู้มีงานทำ 6.82 แสนคน เพิ่มขึ้น 1.46% จากปี 2559

- ในภาคเกษตร 0.24 แสนคน (3.59%)
- นอกภาคเกษตร 6.57 แสนคน (96.41%)

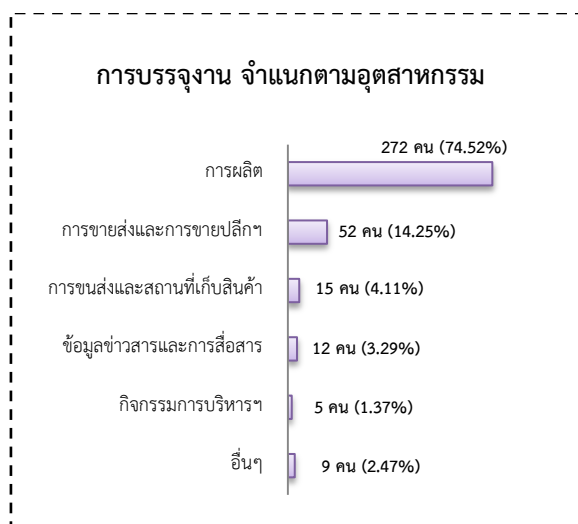
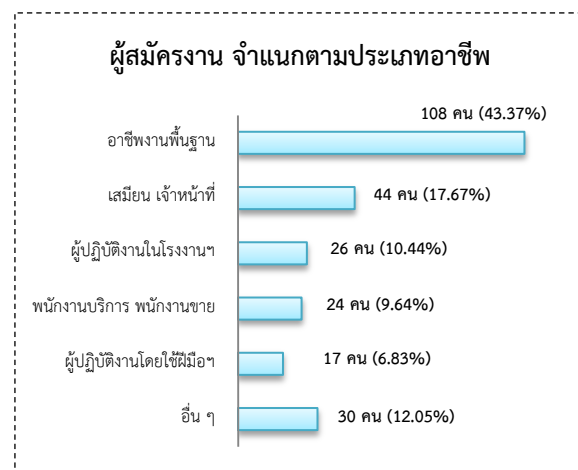
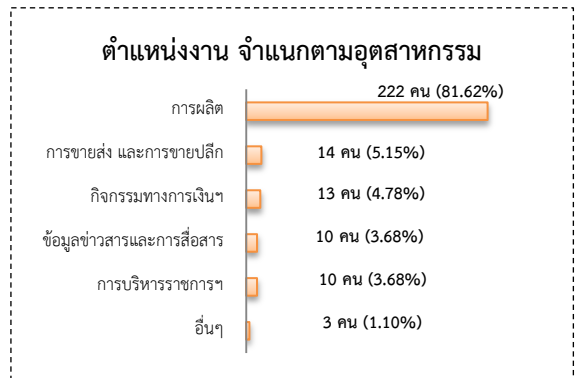


### 2. โรงงานอุตสาหกรรมที่ได้รับอนุญาตให้ประกอบกิจการใหม่

เดือน ธ.ค. 2560 มีจำนวน 31 แห่ง ลดลง 18.42% จากช่วงเดียวกันปีก่อน เงินทุน 811.46 ล้านบาท การจ้างงาน 803 คน กิจกรรมผลิตหอยหลอดและตะกรันอลูมิเนียม กิจกรรมการทำผลิตภัณฑ์พลาสติก และบรรจุภัณฑ์พลาสติก กิจกรรมแปรรูปอาหารทะเล

### 3. การให้บริการของสำนักงานจัดหางาน

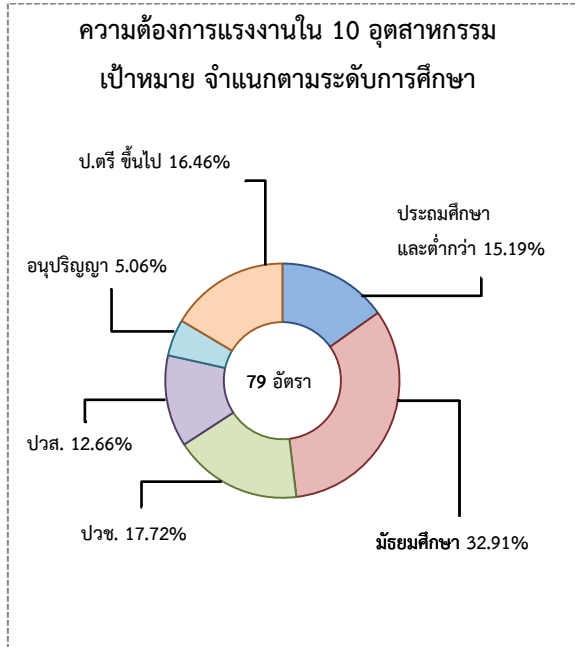
- ตำแหน่งงาน 272 อัตรา ลดลง 35.08% จากช่วงเดียวกันปีก่อน
- ผู้สมัครงาน 249 คน เพิ่มขึ้น 62.75% จากช่วงเดียวกันปีก่อน
- การบรรจุงาน 365 คน เพิ่มขึ้น 0.83% จากช่วงเดียวกันปีก่อน



#### 4. ความต้องการแรงงานใน 10 อุตสาหกรรมเป้าหมาย

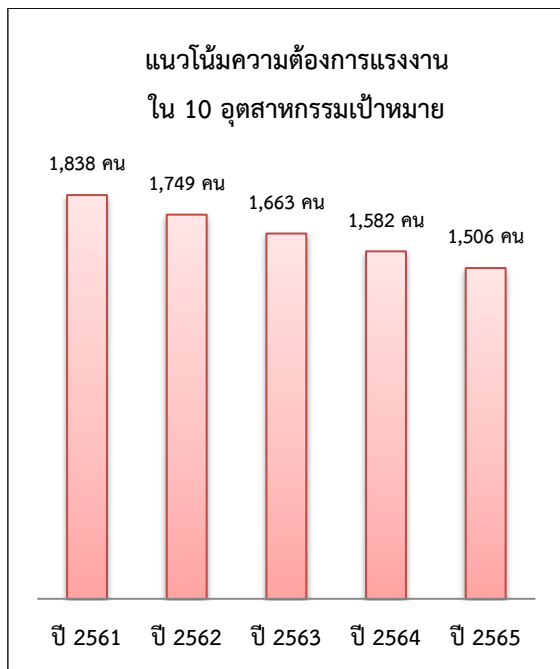
เดือน ธ.ค. 2560 มีจำนวน 79 อัตรา

- การแปรรูปอาหาร 94.94%
- อิเล็กทรอนิกส์ 2.53%
- การท่องเที่ยวฯ 2.53%

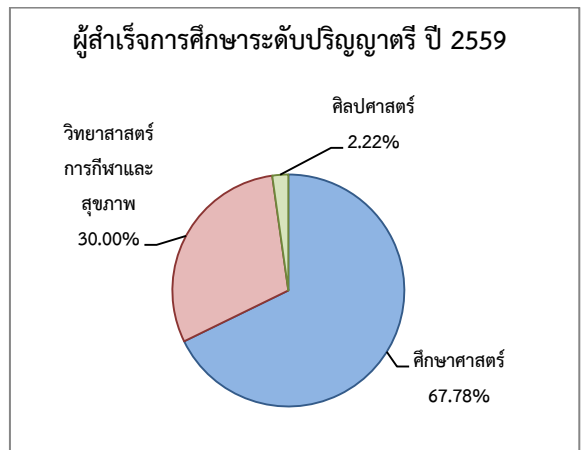
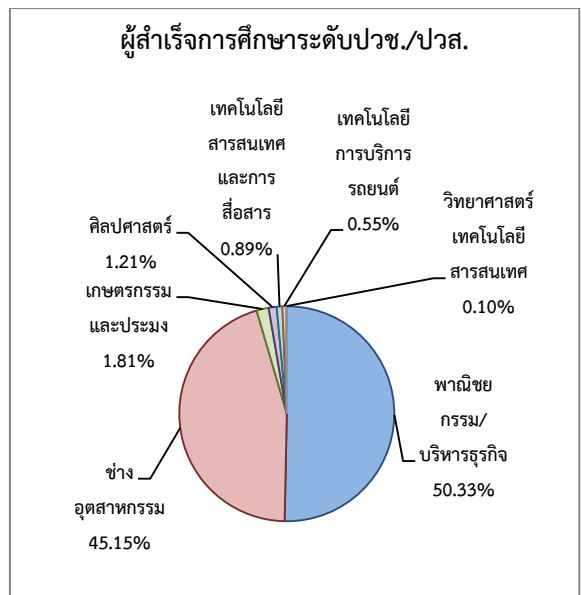
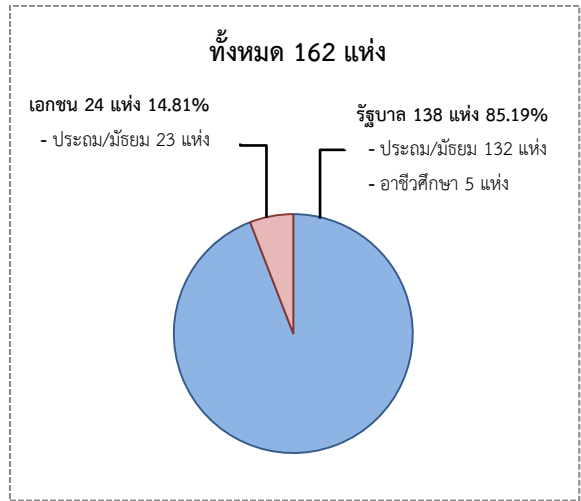


#### 5. แนวโน้มความต้องการแรงงานใน 10 อุตสาหกรรมเป้าหมาย

ปี 2561 มีความต้องการแรงงาน 1,838 คน และมีแนวโน้มลดลงอย่างต่อเนื่อง โดยปี 2565 ลดลงจากปี 2561 ร้อยละ 18.06



#### 6. สถาบันการศึกษา

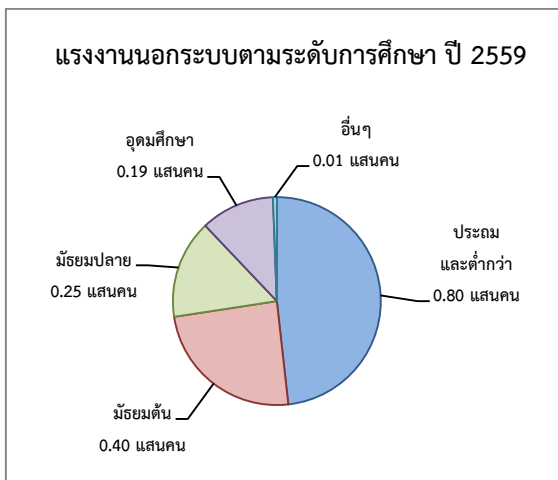
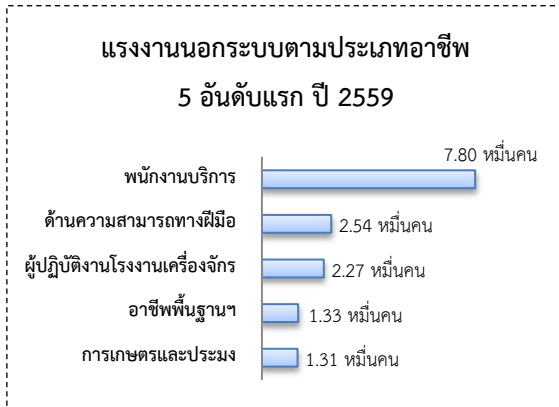


#### ผู้สำเร็จการศึกษา จบสาขาที่สอดคล้องกับ 10 อุตสาหกรรมเป้าหมาย จำนวน 991 คน

- ระดับ ปวช./ปวส. 964 คน (97.28%)
- ระดับปริญญาตรีขึ้นไป 27 คน (2.72%)

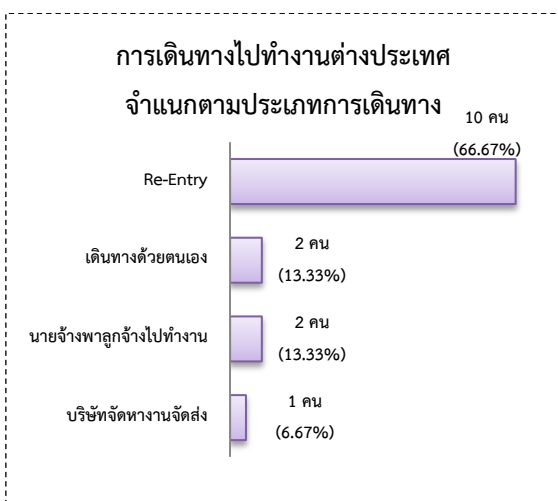
## 7. แรงงานนอกระบบมีจำนวน 1.65 แสนคน

- ชาย 8.93 แสนคน (54.17%)
- หญิง 7.55 แสนคน (45.83%)



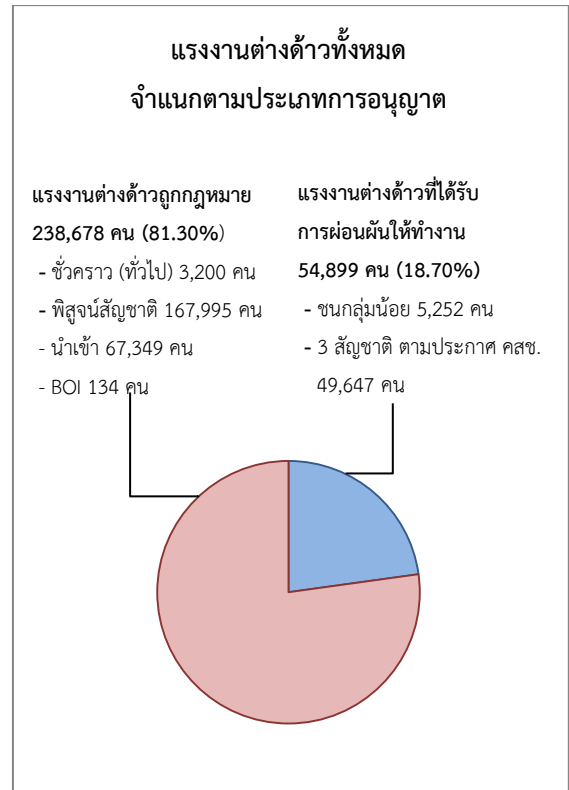
## 8. การเดินทางไปทำงานในต่างประเทศ

จากข้อมูลสำนักบริหารแรงงานไทยไปต่างประเทศ เดือน ธ.ค. 2560 มีจำนวน 15 คน เพิ่มขึ้น 15.38% จากช่วงเดียวกันปีก่อน



## 9. การทำงานของคนต่างด้าว

แรงงานต่างด้าว ประมาณ 2.94 แสนคน  
ลดลง 1.11% จากช่วงเดียวกันปีก่อน



## 10. สถานประกอบการในระบบประกันสังคม

- สถานประกอบการ จำนวน 9,844 แห่ง เพิ่มขึ้น 3.16% จากช่วงเดียวกันปีก่อน
- ผู้ประกันตนประมาณ 4.69 แสนคน เพิ่มขึ้น 7.74% จากช่วงเดียวกันปีก่อน

