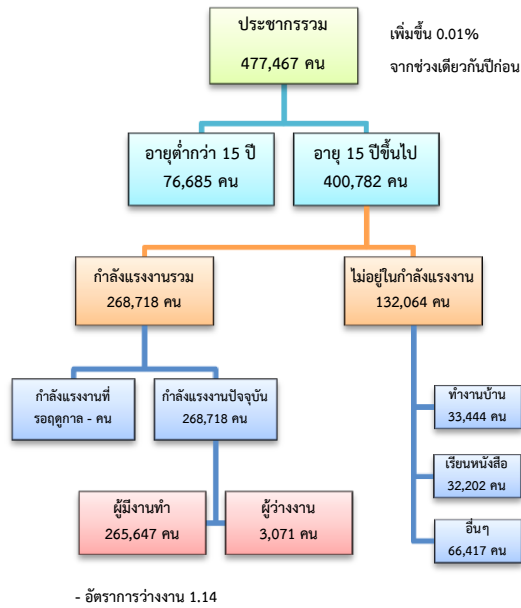


# ข้อมูลสถานการณ์ด้านแรงงาน จังหวัดเพชรบุรี เดือน ธ.ค. 2561

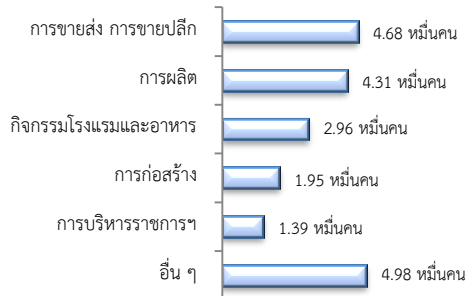
## 1. ประชากรในจังหวัดเพชรบุรี ไตรมาส 4/2561



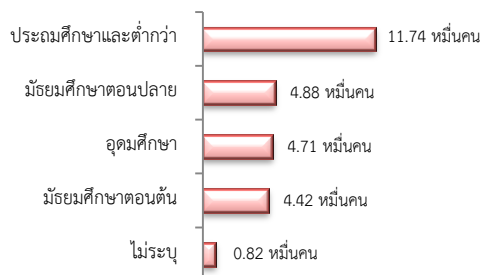
ผู้มีงานทำ 2.66 แสนคน เพิ่มขึ้น 1.02% จากปี 2560

- ในภาคเกษตร 6.30 หมื่นคน (23.71%)
- นอกภาคเกษตร 2.03 แสนคน (76.29%)

### ผู้มีงานทำ จำแนกตามอุตสาหกรรม



### ผู้มีงานทำ จำแนกตามระดับการศึกษา



ที่มา : สำนักงานสถิติแห่งชาติ

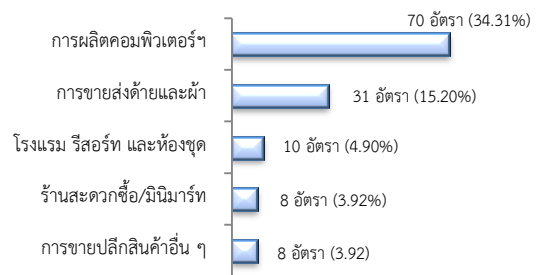
## 2. ไม่มีโรงงานอุตสาหกรรมที่ได้รับอนุญาตให้ประกอบกิจการใหม่

ที่มา : กรมโรงงานอุตสาหกรรมจังหวัด

## 3. การให้บริการจัดหางานของรัฐ

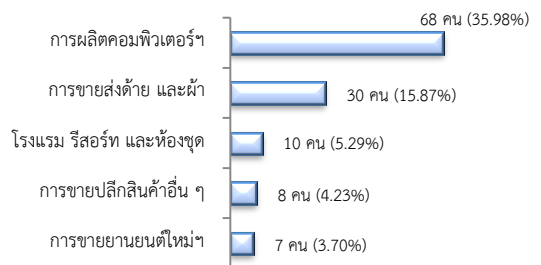
- ตำแหน่งงาน 204 อัตรา ลดลง 6.42% จากช่วงเดียวกันปีก่อน

### จำแนกตามประเภทอุตสาหกรรม 5 อันดับแรก



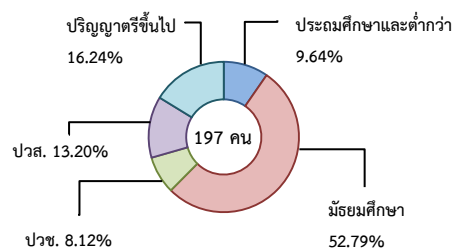
- การบรรจุงาน 189 คน ลดลง 5.50% จากช่วงเดียวกันปีก่อน

### จำแนกตามประเภทอุตสาหกรรม 5 อันดับแรก



- ผู้สมัครงาน (รวมทุกการให้บริการ) 197 คน ลดลง 3.43% จากช่วงเดียวกันปีก่อน

### จำแนกตามระดับการศึกษา

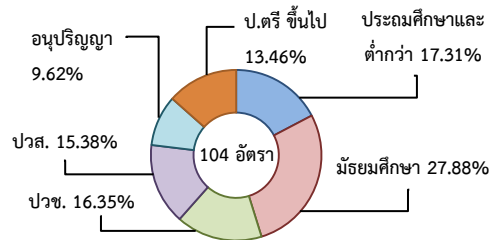


#### 4. ความต้องการแรงงานใน 10 อุตสาหกรรมเป้าหมาย

มีจำนวน 104 อัตรา

- อิเล็กทรอนิกส์อัจฉริยะ 69.23%
- การท่องเที่ยว และดิจิทัล มีจำนวนเท่ากัน 10.58%
- การแปรรูปอาหาร และการแพทย์ครบวงจร มีจำนวนเท่ากัน 3.85%
- การเกษตรและเทคโนโลยีชีวภาพ 1.92%

#### จำแนกตามระดับการศึกษา



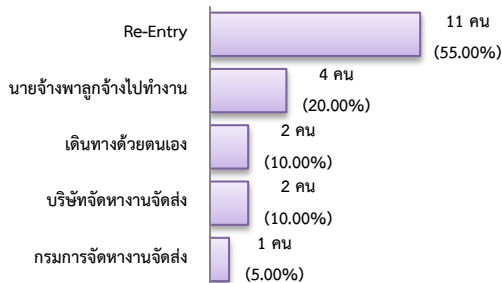
#### 5. การเดินทางไปทำงานในต่างประเทศ

จำนวน 20 คน

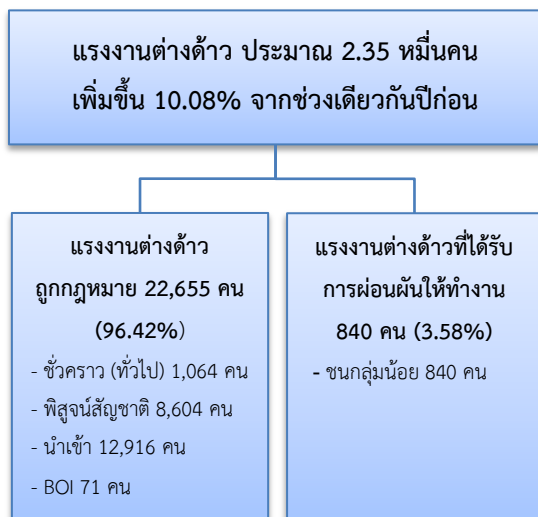


เพิ่มขึ้น 100.00%  
จากช่วงเดียวกันปีก่อน

#### จำแนกตามประเภทการเดินทาง



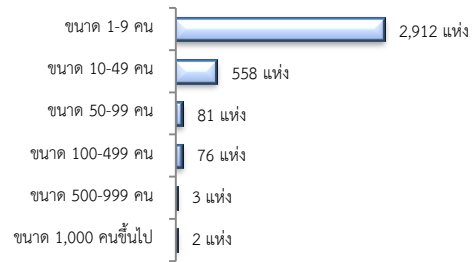
#### 6. การทำงานของคนต่างด้าว



#### 7. จำนวนสถานประกอบการและลูกจ้าง

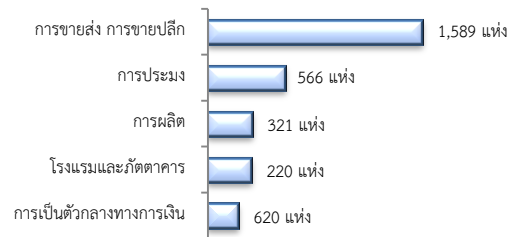
สถานประกอบการ 3,632 แห่ง

#### จำแนกตามขนาด



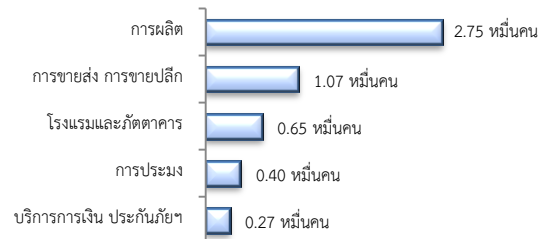
#### สถานประกอบการ

#### ตามประเภทอุตสาหกรรม 5 อันดับแรก



การจ้างงาน 58,168 คน

#### ตามประเภทอุตสาหกรรม 5 อันดับแรก



ที่มา : สำนักงานสถิติและคุ้มครองแรงงานจังหวัด

#### 8. สถานประกอบการในระบบประกันสังคม



#### จำนวนแรงงานต่างด้าวในระบบประกันสังคม

- สถานประกอบการ จำนวน 692 แห่ง
- ผู้ประกันตน จำนวน 16,220 คน

ที่มา : สำนักงานประกันสังคมจังหวัด