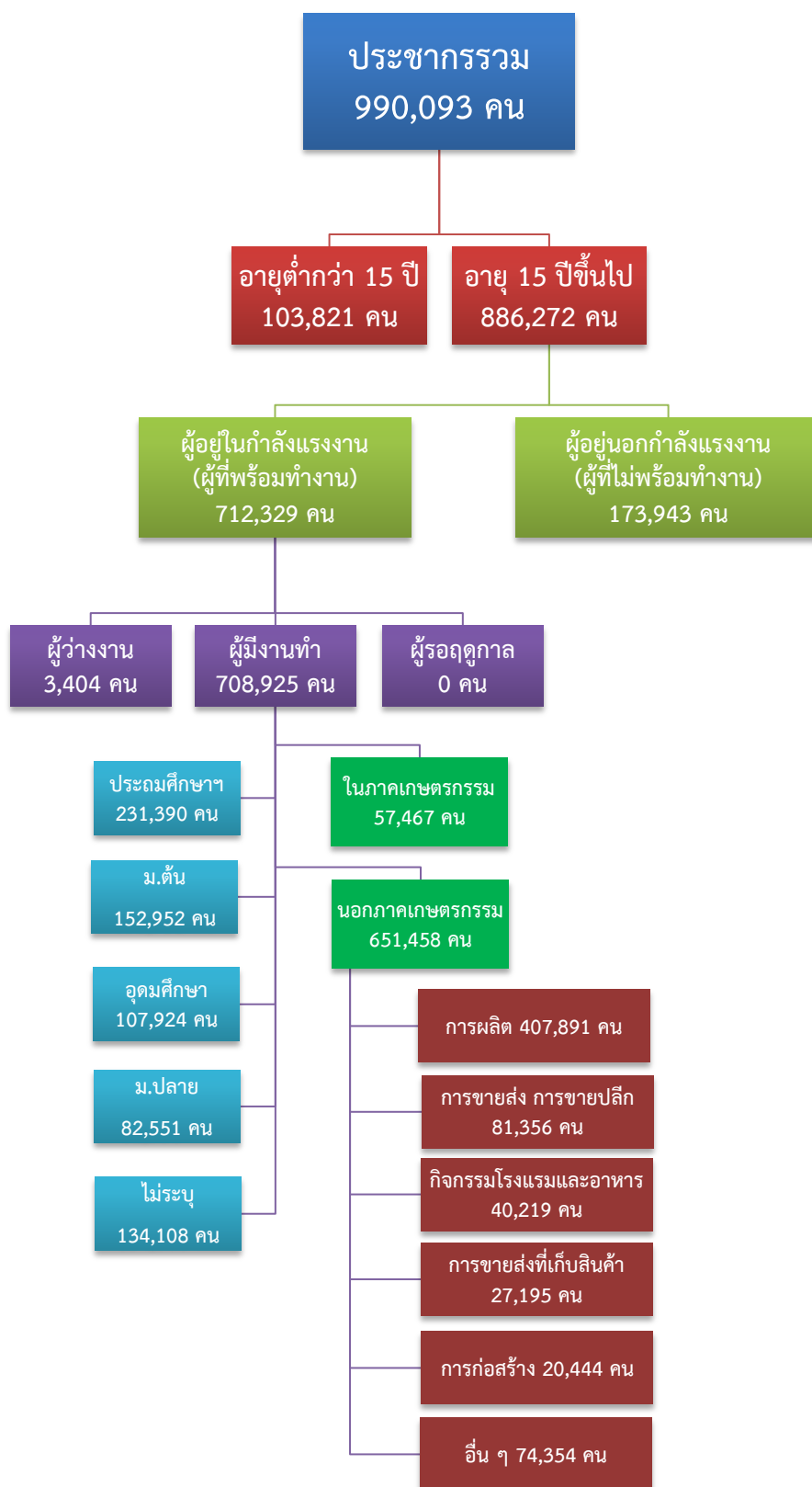


ข้อมูลสถานการณ์ด้านแรงงาน จังหวัดสมุทรสาคร เดือนมิถุนายน 2562

1. ข้อมูลการทำงานของประชากร ไตรมาส 2/2562

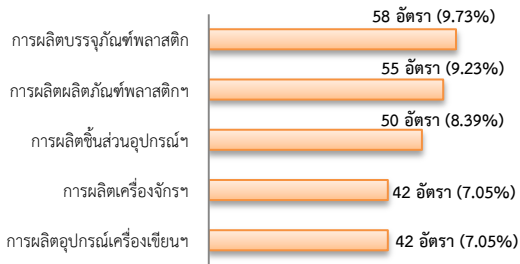


ที่มา : สำนักงานสถิติแห่งชาติ

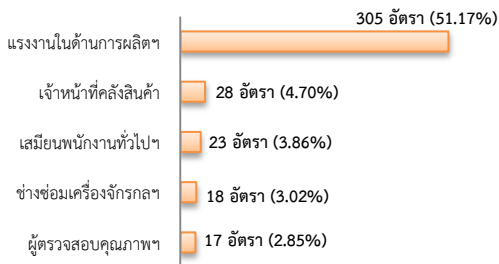
2. การให้บริการจัดหางานของรัฐ

- ตำแหน่งงาน 596 อัตรา เพิ่มขึ้น 70.29% จากช่วงเดียวกันปีก่อน

จำแนกตามประเภทอุตสาหกรรม 5 อันดับแรก

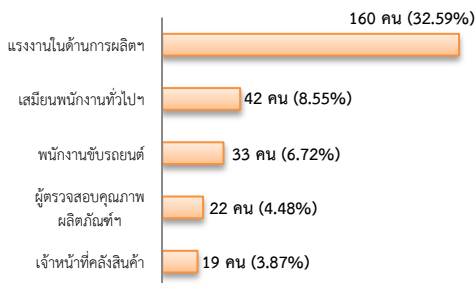


จำแนกตามประเภทอาชีพ 5 อันดับแรก

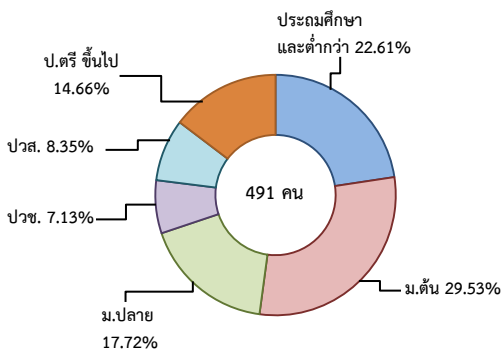


- ผู้สมัครงาน (รวมทุกการให้บริการ) 491 คน ลดลง 9.24% จากช่วงเดียวกันปีก่อน

จำแนกตามประเภทอาชีพ 5 อันดับแรก

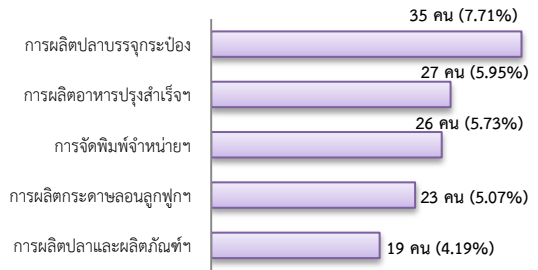


จำแนกตามระดับการศึกษา

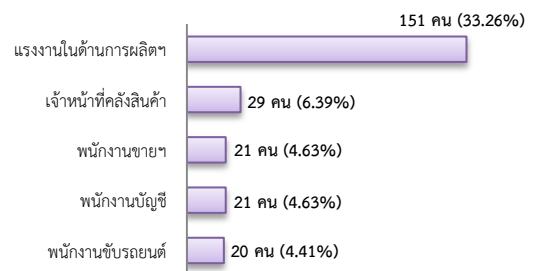


- การบรรจุงาน 454 คน ลดลง 3.20% จากช่วงเดียวกันปีก่อน

จำแนกตามประเภทอุตสาหกรรม 5 อันดับแรก



จำแนกตามประเภทอาชีพ 5 อันดับแรก

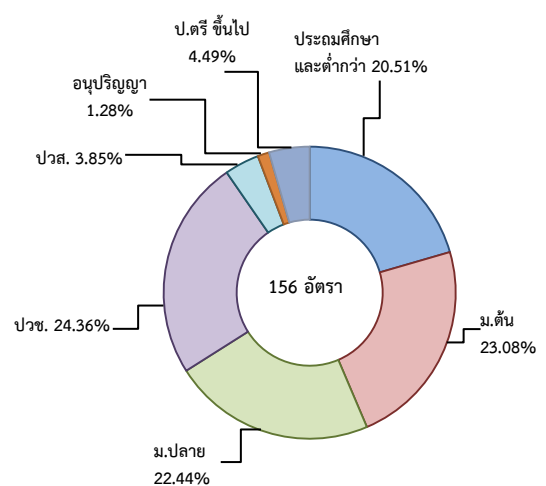


3. ความต้องการแรงงานใน 10 อุตสาหกรรมเป้าหมาย

มีจำนวน 156 อัตรา

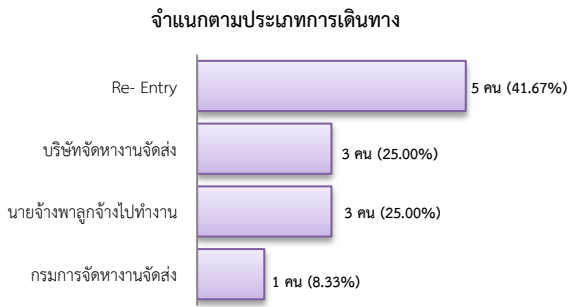
- การแปรรูปอาหาร 60.26%
- อิเล็กทรอนิกส์อัจฉริยะ 32.69%
- การบินและโลจิสติกส์ 7.05%

จำแนกตามระดับการศึกษา

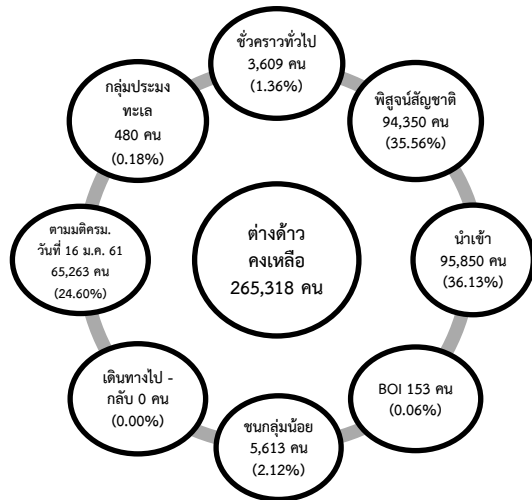


4. การเดินทางไปทำงานในต่างประเทศ

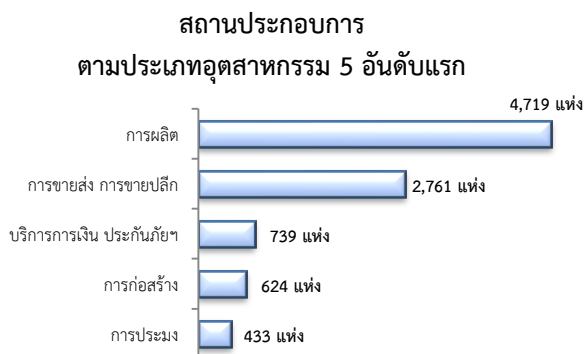
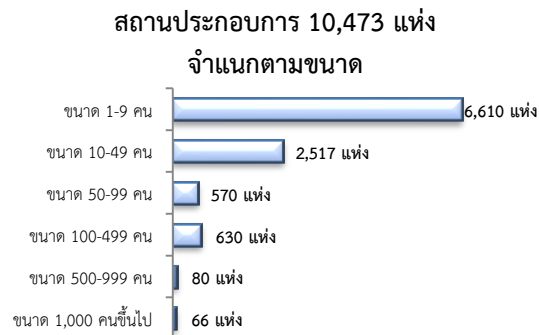
จำนวน 12 คน ลดลง 50.00% จากช่วงเดียวกันปีก่อน



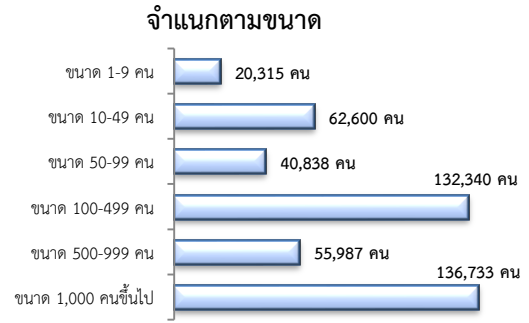
5. การทำงานของคนต่างด้าว



6. จำนวนสถานประกอบการและลูกจ้าง



การจ้างงาน 448,813 คน



การจ้างงานตามประเภทอุตสาหกรรม 5 อันดับแรก



ที่มา : สำนักงานสวัสดิการและคุ้มครองแรงงานจังหวัด

7. สถานประกอบการในระบบประกันสังคม

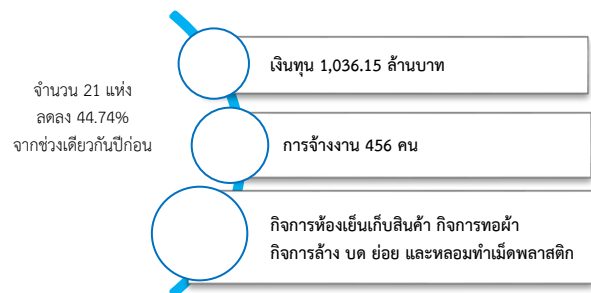


จำนวนแรงงานต่างด้าวในระบบประกันสังคม

- สถานประกอบการ จำนวน 4,642 แห่ง
- ผู้ประกันตน จำนวน 164,451 คน

ที่มา : สำนักงานประกันสังคมจังหวัด

8. โรงงานอุตสาหกรรมที่ได้รับอนุญาตให้ประกอบกิจการใหม่



ที่มา : กรมโรงงานอุตสาหกรรม