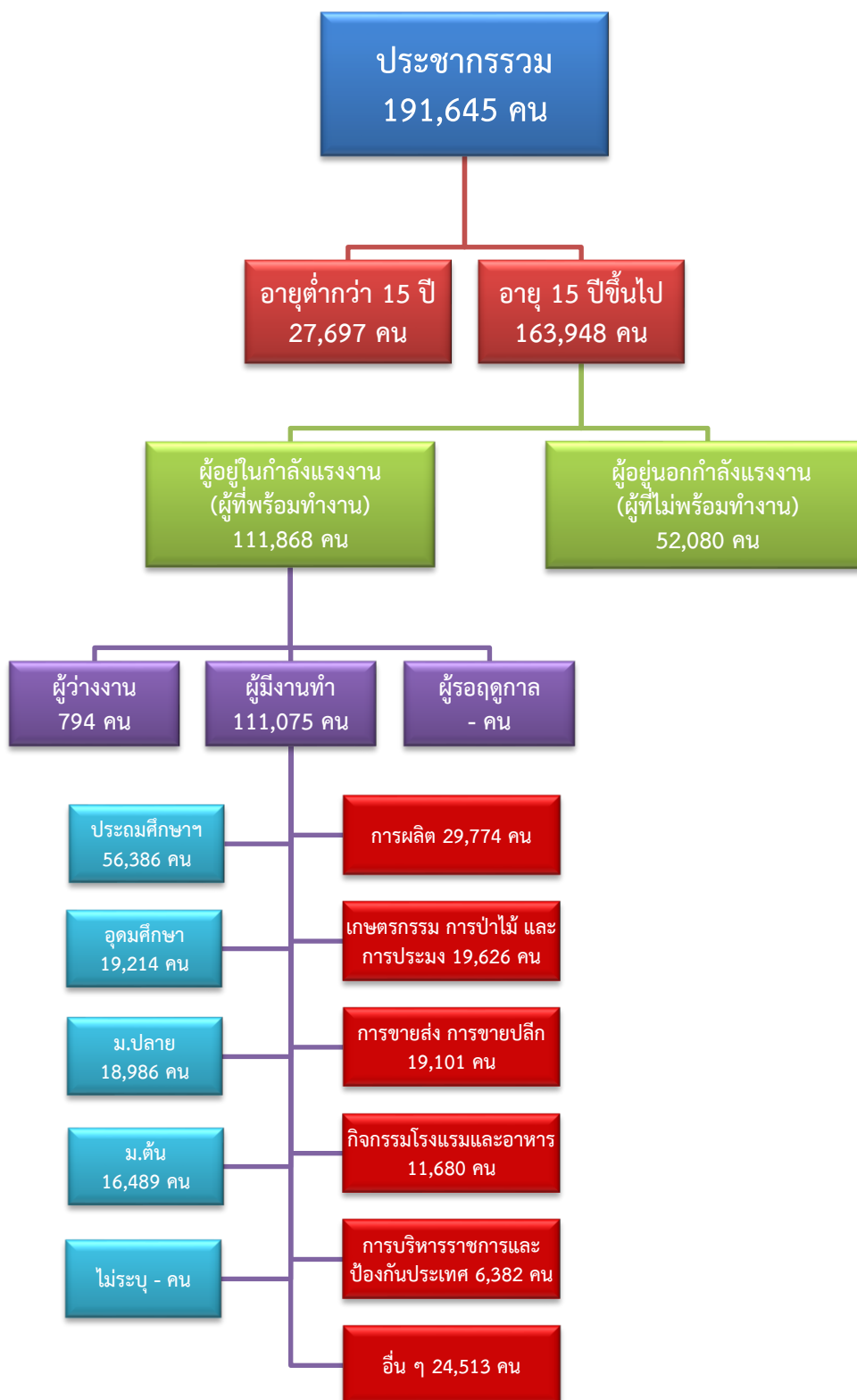


ข้อมูลสถานการณ์ด้านแรงงาน จังหวัดสมุทรสงคราม เดือนกรกฎาคม 2563

1. ข้อมูลการทำงานของประชากร ไตรมาส 2/2563



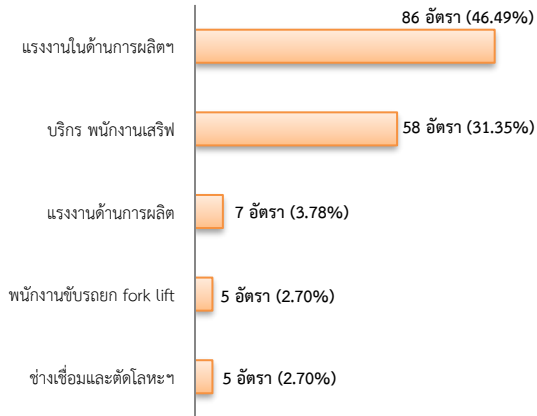
ที่มา : สำนักงานสถิติแห่งชาติ

2. การให้บริการจัดหางานของรัฐ

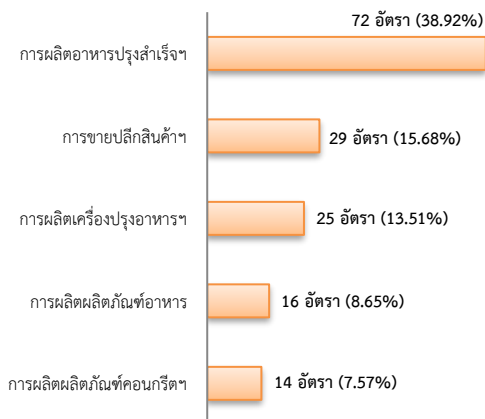
ตำแหน่งงาน 185 อัตรา

- ลดลง 22.92% จากเดือนที่ผ่านมา
- เพิ่มขึ้นประมาณ 3 เท่า จากช่วงเดียวกันปีก่อน

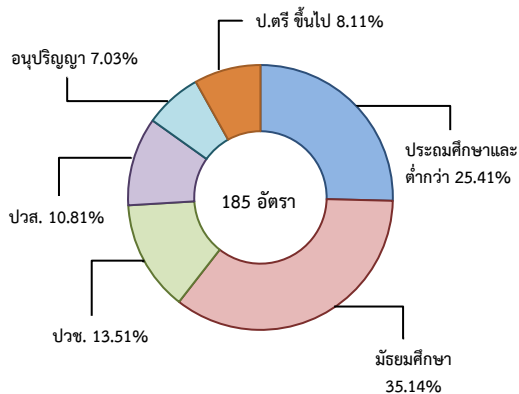
จำแนกตามประเภทอาชีพ 5 อันดับแรก



จำแนกตามประเภทอุตสาหกรรม 5 อันดับแรก



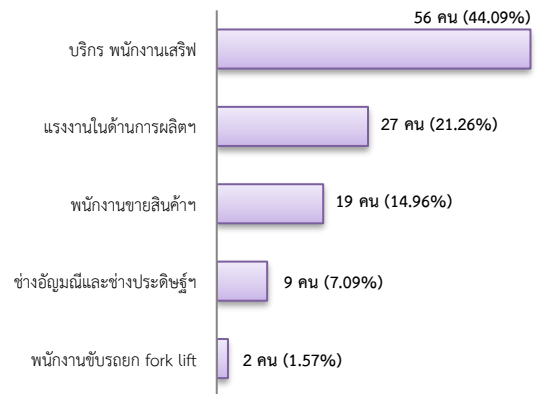
จำแนกตามระดับการศึกษา



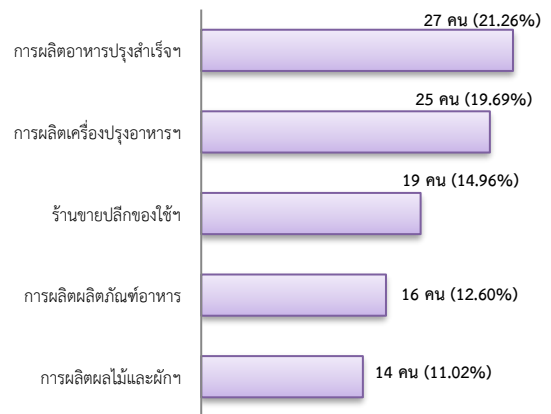
การบรรจุงาน 127 คน

- ลดลง 4.51% จากเดือนที่ผ่านมา
- เพิ่มขึ้นประมาณ 5 เท่า จากช่วงเดียวกันปีก่อน

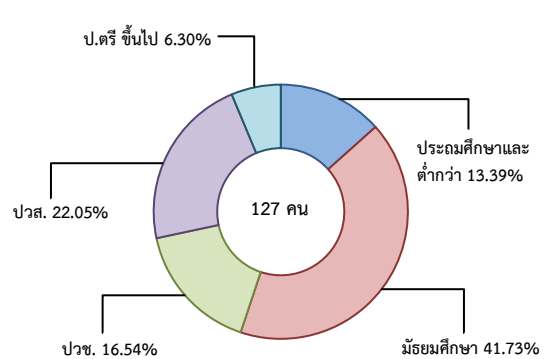
จำแนกตามประเภทอาชีพ 5 อันดับแรก



จำแนกตามประเภทอุตสาหกรรม 5 อันดับแรก



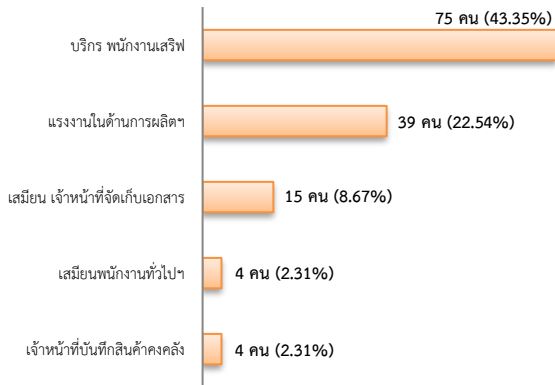
จำแนกตามระดับการศึกษา



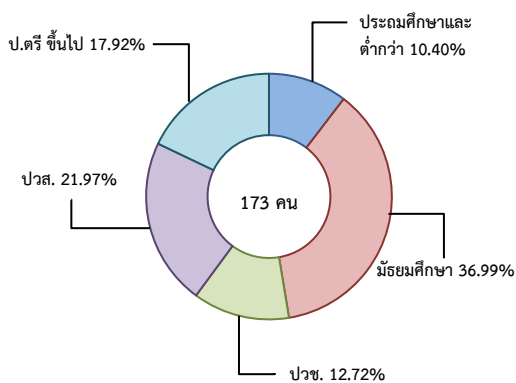
ผู้สมัครงาน (รวมทุกการให้บริการ) 173 คน

- เพิ่มขึ้น 90.11% จากเดือนที่ผ่านมา
- เพิ่มขึ้นประมาณ 4 เท่า จากช่วงเดียวกันปีก่อน

จำแนกตามประเภทอาชีพ 5 อันดับแรก



จำแนกตามระดับการศึกษา



ความต้องการแรงงานใน 10 อุตสาหกรรมเป้าหมาย

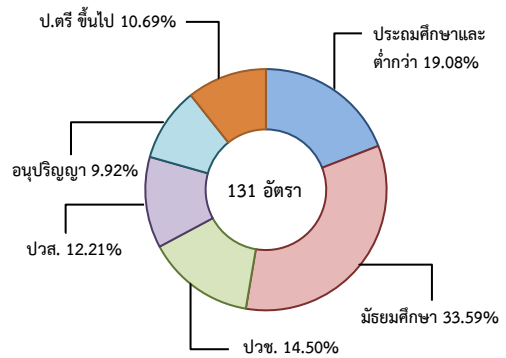
มีจำนวน 131 อัตรา

- เพิ่มขึ้น 92.65% จากเดือนที่ผ่านมา
- เพิ่มขึ้นประมาณ 2 เท่า จากช่วงเดียวกันปีก่อน

10 อุตสาหกรรมเป้าหมาย ที่มีความต้องการ

- การแปรรูปอาหาร 95.42%
- การท่องเที่ยวกลุ่มรายได้ฯ 4.58%

จำแนกตามระดับการศึกษา



ที่มา : ระบบบริการจัดหางานในประเทศผ่านระบบอิเล็กทรอนิกส์ (e-Service) กรมการจัดหางาน

3. ไม่มีผู้เดินทางไปทำงานในต่างประเทศ

ที่มา : กองบริหารแรงงานไทยไปต่างประเทศ

4. การทำงานของคนต่างด้าวคงเหลือ

จำนวน 15,154 คน

- ลดลง 0.67% จากเดือนที่ผ่านมา
- ลดลง 0.68% จากช่วงเดียวกันปีก่อน

จำแนกตามการอนุญาต ดังนี้

- ชั่วคราวทั่วไป 65 คน - BOI - คน
- ชนกลุ่มน้อย 538 คน - พิสูจน์สัญชาติ 260 คน
- นำเข้า 3,279 คน - จำเป็นเร่งด่วน - คน
- เดินทางไป-กลับ - คน
- มติกรม.วันที่ 16 ม.ค.61 2,260 คน
- มติกรม.วันที่ 20 ส.ค.62 8,752 คน
- กลุ่มประมงทะเล - คน

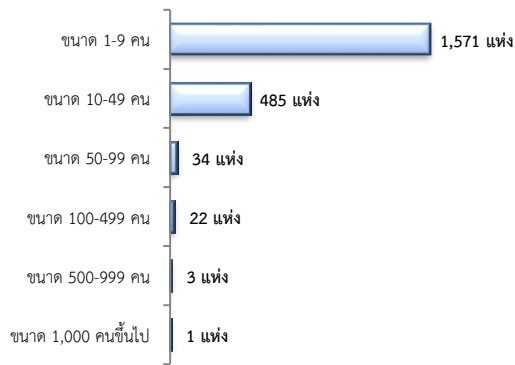
ที่มา : สำนักงานจัดหางานจังหวัด

5. จำนวนสถานประกอบการและลูกจ้าง คงเหลือ

สถานประกอบการ 2,116 แห่ง

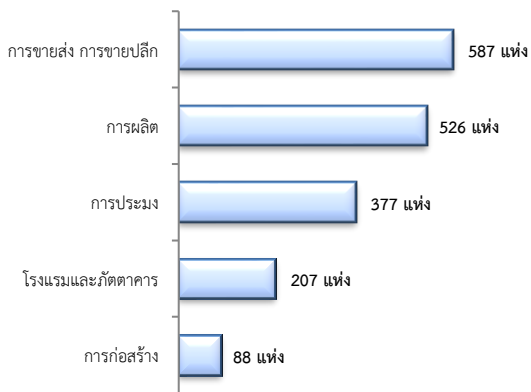
- เพิ่มขึ้น 0.28% จากเดือนที่ผ่านมา
- ลดลง 9.57% จากช่วงเดียวกันปีก่อน

จำแนกตามขนาด



สถานประกอบการ

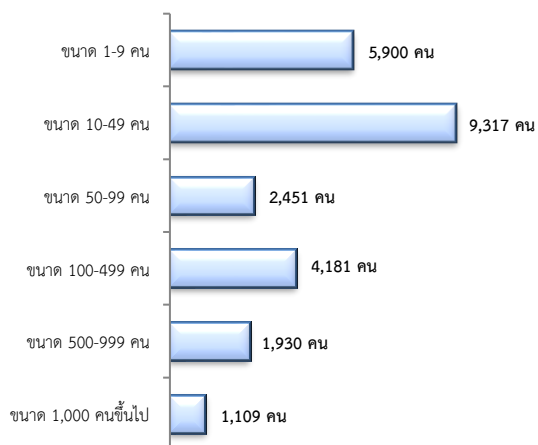
ตามประเภทอุตสาหกรรม 5 อันดับแรก



การจ้างงาน 24,888 คน

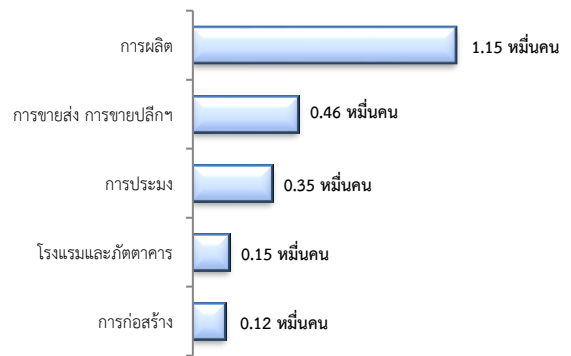
- มีจำนวนเท่ากับเดือนที่ผ่านมา
- ลดลง 8.10% จากช่วงเดียวกันปีก่อน

จำแนกตามขนาด



การจ้างงาน

ตามประเภทอุตสาหกรรม 5 อันดับแรก



ที่มา : สำนักงานสวัสดิการและคุ้มครองแรงงานจังหวัด

6. สถานประกอบการในระบบประกันสังคมคงเหลือ

สถานประกอบการ 1,564 แห่ง

- ลดลง 0.76% จากเดือนที่ผ่านมา
- เพิ่มขึ้น 1.62% จากช่วงเดียวกันปีก่อน

ผู้ประกันตน 4.41 หมื่นคน

- ลดลง 0.82% จากเดือนที่ผ่านมา
- เพิ่มขึ้น 3.35% จากช่วงเดียวกันปีก่อน

มาตรา	จากเดือนก่อน	จากช่วงเดียวกัน
ม.33 จำนวน 2.11 หมื่นคน	-2.26%	-0.64%
ม.39 จำนวน 5 พันคน	0.20%	3.80%
ม.40 จำนวน 1.80 หมื่นคน	0.63%	8.31%

ที่มา : สำนักงานประกันสังคม

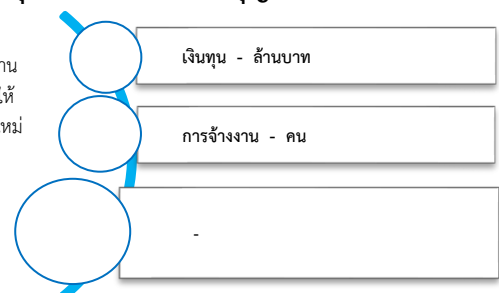
จำนวนแรงงานต่างด้าวในระบบประกันสังคมคงเหลือ

- สถานประกอบการ จำนวน 621 แห่ง
- ผู้ประกันตน จำนวน 6,145 คน

ที่มา : สำนักงานประกันสังคมจังหวัด

8. โรงงานอุตสาหกรรมที่ได้รับอนุญาตให้ประกอบกิจการใหม่

ไม่มีจำนวนโรงงานที่ได้รับอนุญาตให้ประกอบกิจการใหม่



ที่มา : กรมโรงงานอุตสาหกรรม