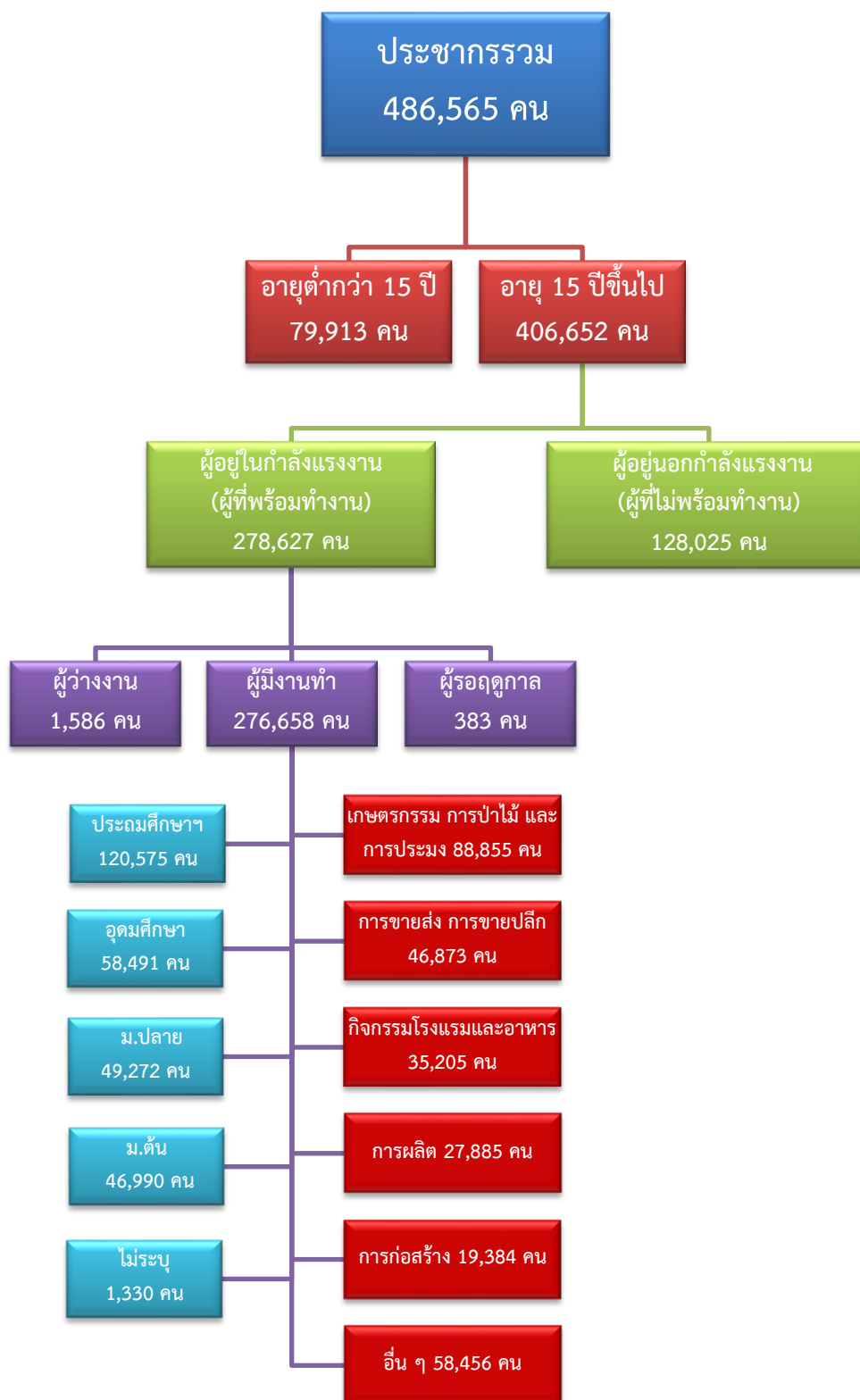


# ข้อมูลสถานการณ์ด้านแรงงาน จังหวัดประจวบคีรีขันธ์ เดือนพฤษภาคม 2566

## 1. ข้อมูลการทำงานของประชากร ไตรมาส 1/2566



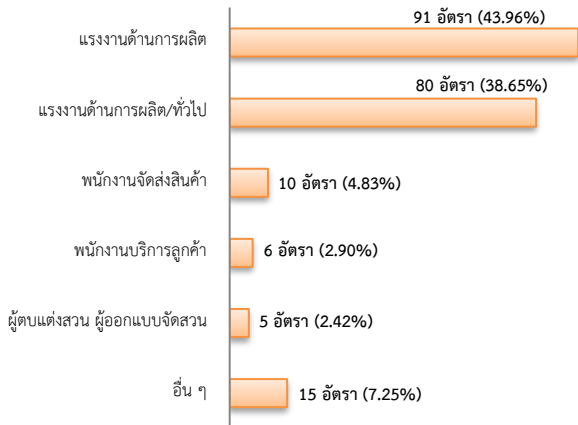
ที่มา : สำนักงานสถิติแห่งชาติ

## 2. การให้บริการจัดหางานของรัฐ

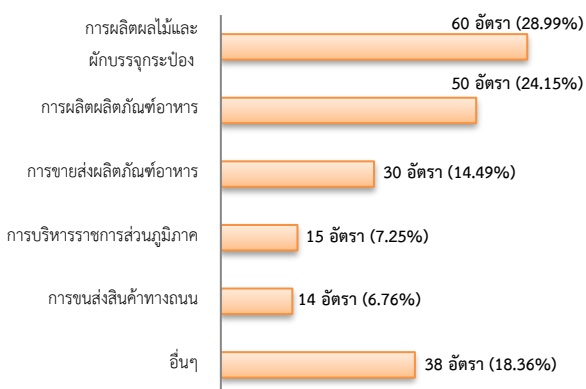
### ตำแหน่งงาน 207 อัตรา

- ลดลง 5.48% จากเดือนที่ผ่านมา
- เพิ่มขึ้น 8.38% จากช่วงเดียวกันของปีก่อน

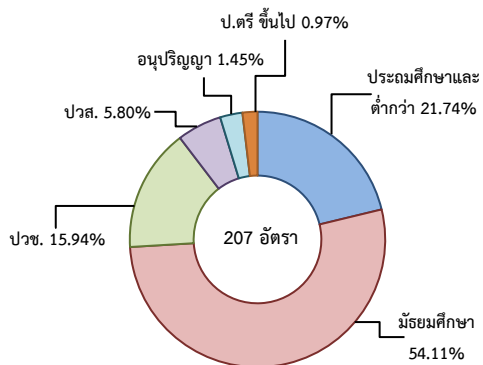
#### จำแนกตามประเภทอาชีพ 5 อันดับแรก



#### จำแนกตามประเภทอุตสาหกรรม 5 อันดับแรก



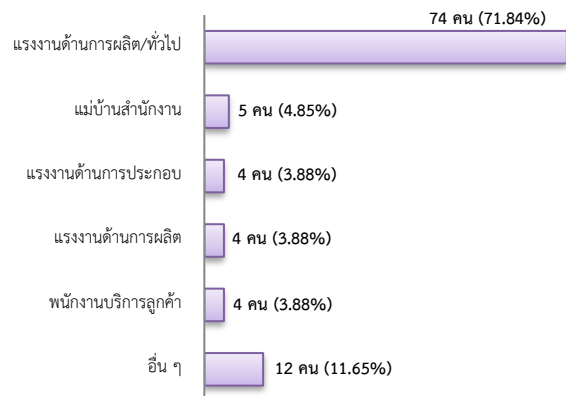
#### จำแนกตามระดับการศึกษา



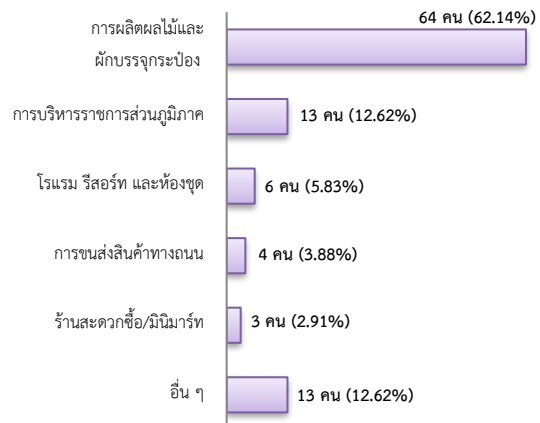
## การบรรจุงาน 103 คน

- ลดลง 37.58% จากเดือนที่ผ่านมา
- ลดลง 30.41% จากช่วงเดียวกันของปีก่อน

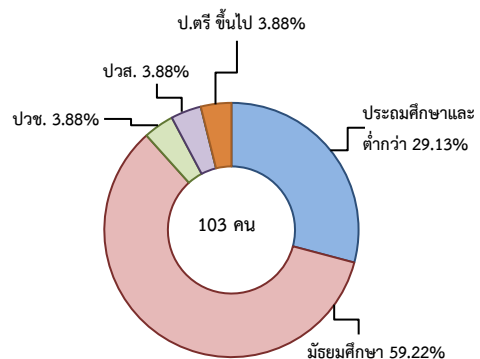
#### จำแนกตามประเภทอาชีพ 5 อันดับแรก



#### จำแนกตามประเภทอุตสาหกรรม 5 อันดับแรก



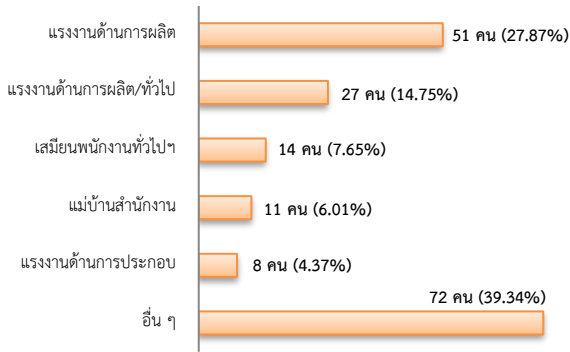
#### จำแนกตามระดับการศึกษา



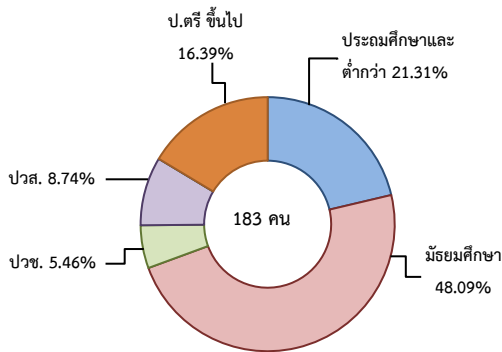
## ผู้สมัครงาน (รวมทุกการให้บริการ) 183 คน

- ลดลง 14.49% จากเดือนที่ผ่านมา
- ลดลง 5.18% จากช่วงเดียวกันของปีก่อน

### จำแนกตามประเภทอาชีพ 5 อันดับแรก



### จำแนกตามระดับการศึกษา



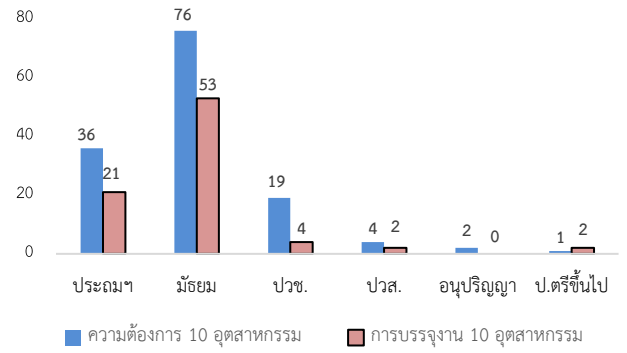
### ความต้องการแรงงานใน 10 อุตสาหกรรมเป้าหมาย มีจำนวน 138 อัตรา

- ลดลง 4.83% จากเดือนที่ผ่านมา
- เพิ่มขึ้น 38.00% จากช่วงเดียวกันของปีก่อน

### 10 อุตสาหกรรมเป้าหมาย ความต้องการแรงงาน เปรียบเทียบกับการบรรจุงาน

10 อุตสาหกรรมเป้าหมาย	ความต้องการ การแรงงาน	การบรรจุงาน
- ยานยนต์สมัยใหม่	0.00	0.00
- อิเล็กทรอนิกส์อัจฉริยะ	0.72	1.22
- การท่องเที่ยวกลุ่มรายได้ดี	5.07	9.76
- การเกษตรและเทคโนโลยีชีวภาพ	0.00	0.00
- การแปรรูปอาหาร	84.06	84.15
- หุ่นยนต์เพื่อการอุตสาหกรรม	0.00	0.00
- การบินและโลจิสติกส์	10.14	4.88
- เชื้อเพลิงชีวภาพและเคมีชีวภาพ	0.00	0.00
- ดิจิทัล	0.00	0.00
- การแพทย์ครบวงจร	0.00	0.00
<b>รวม</b>	<b>100.00</b>	<b>100.00</b>

### จำแนกตามระดับการศึกษาของ 10 อุตสาหกรรม



ที่มา : ระบบให้บริการประชาชน (e-service.doe.go.th) ผ่านระบบ Single Sign On ของกรมการจัดหางาน

### 3. การเดินทางไปทำงานในต่างประเทศ จำนวน 26 คน

- ลดลง 18.75% จากเดือนที่ผ่านมา
- เพิ่มขึ้น ประมาณ 2 เท่า จากช่วงเดียวกันของปีก่อน

จำแนกตามประเภทการเดินทาง	จำนวน	ร้อยละ
- เดินทางด้วยตนเอง	3	11.54
- กรมการจัดหางานจัดส่ง	1	3.85
- นายจ้างพาลูกจ้างไปทำงาน	0	0.00
- นายจ้างส่งลูกจ้างไปฝึกงาน	0	0.00
- บริษัทจัดหางานจัดส่ง	5	19.23
- RE-ENTRY	17	65.38
<b>รวม</b>	<b>26</b>	<b>100.00</b>

ที่มา : กองบริหารแรงงานไทยไปต่างประเทศ

### 4. การทำงานของคนต่างด้าวคงเหลือ

จำนวน 30,284 คน

- ลดลง 0.49% จากเดือนที่ผ่านมา
- เพิ่มขึ้น 39.27% จากช่วงเดียวกันของปีก่อน

### จำแนกตามการอนุญาต ดังนี้

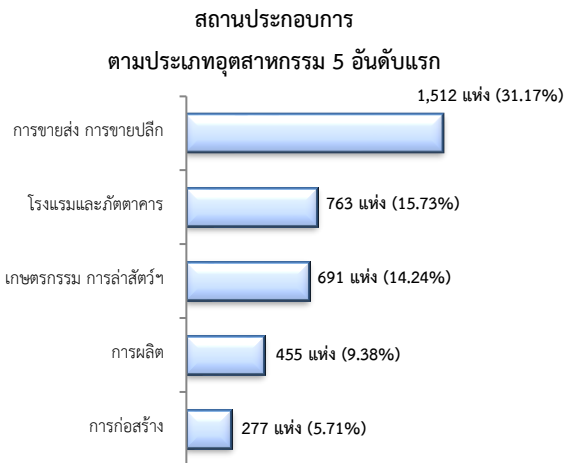
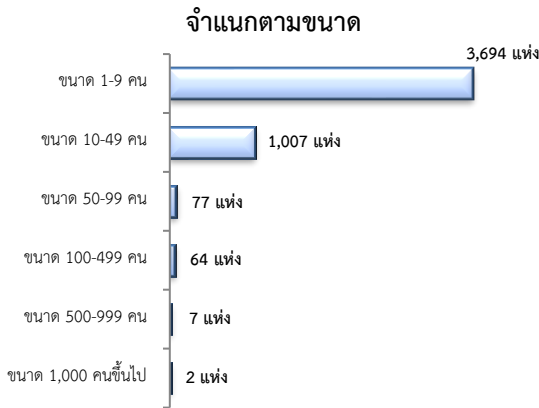
- ทั่วไป 748 คน
- นำเข้าตาม MOU 2,356 คน
- ส่งเสริมการลงทุน (BOI) 34 คน
- ชนกลุ่มน้อย 299 คน
- มติครม.วันที่ 7 ก.พ. 2566 26,847 คน

ที่มา : สำนักบริหารแรงงานต่างด้าว

## 5. จำนวนสถานประกอบการและลูกจ้างคงเหลือ

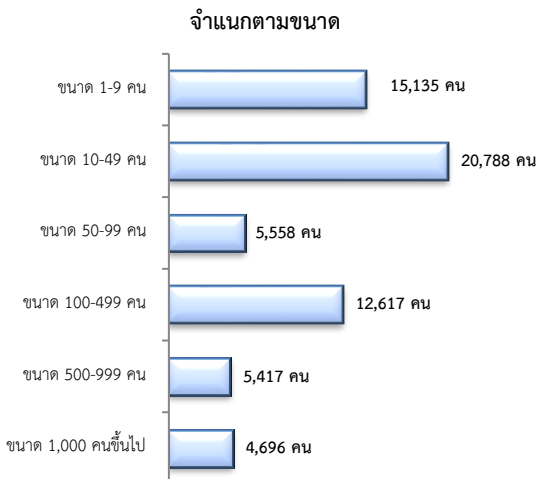
### สถานประกอบการ 4,851 แห่ง

- เพิ่มขึ้น 0.23% จากเดือนที่ผ่านมา
- เพิ่มขึ้น 4.52% จากช่วงเดียวกันของปีก่อน



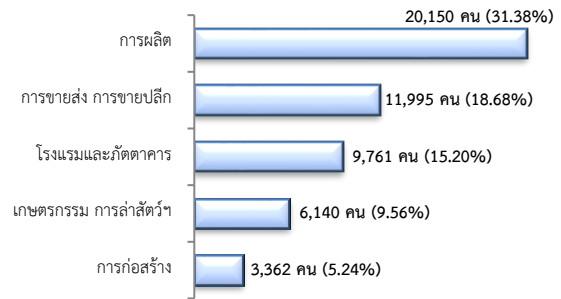
### จำนวนลูกจ้าง 64,211 คน

- เพิ่มขึ้น 0.49% จากเดือนที่ผ่านมา
- เพิ่มขึ้น 2.43% จากช่วงเดียวกันของปีก่อน



### จำนวนลูกจ้าง

#### ตามประเภทอุตสาหกรรม 5 อันดับแรก



ที่มา : สำนักงานสวัสดิการและคุ้มครองแรงงานจังหวัด

## 6. สถานประกอบการในระบบประกันสังคมคงเหลือ

### สถานประกอบการ 3,740 แห่ง

- เพิ่มขึ้น 0.40% จากเดือนที่ผ่านมา
- เพิ่มขึ้น 4.62% จากช่วงเดียวกันของปีก่อน

### ผู้ประกันตน 235,577 คน

- ลดลง 0.10% จากเดือนที่ผ่านมา
- เพิ่มขึ้น 1.28% จากช่วงเดียวกันของปีก่อน

มาตรา	เม.ย.	พ.ค.	พ.ค.	ช่วงเดียวกัน เดือนก่อน	ช่วงเดียวกัน ปีก่อน
มาตรา 66	66	65	66		
ม.33 (คน)	62,347	59,291	62,090	-0.41	4.72
ม.39 (คน)	10,992	11,673	10,945	-0.43	-6.24
ม.40 (คน)	162,468	161,636	162,542	0.05	0.56

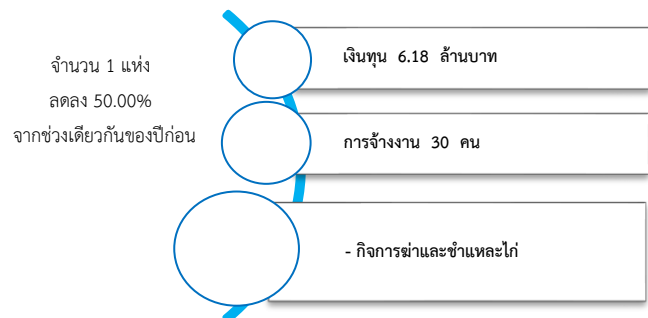
ที่มา : กองวิจัยและพัฒนา สำนักงานประกันสังคม (www.sso.go.th)

## จำนวนแรงงานต่างด้าวในระบบประกันสังคมคงเหลือ

- สถานประกอบการ จำนวน 770 แห่ง
- ผู้ประกันตน จำนวน 11,407 คน

ที่มา : สำนักงานประกันสังคมจังหวัด

## 7. โรงงานอุตสาหกรรมที่ได้รับอนุญาตให้ประกอบกิจการใหม่



ที่มา : กรมโรงงานอุตสาหกรรม