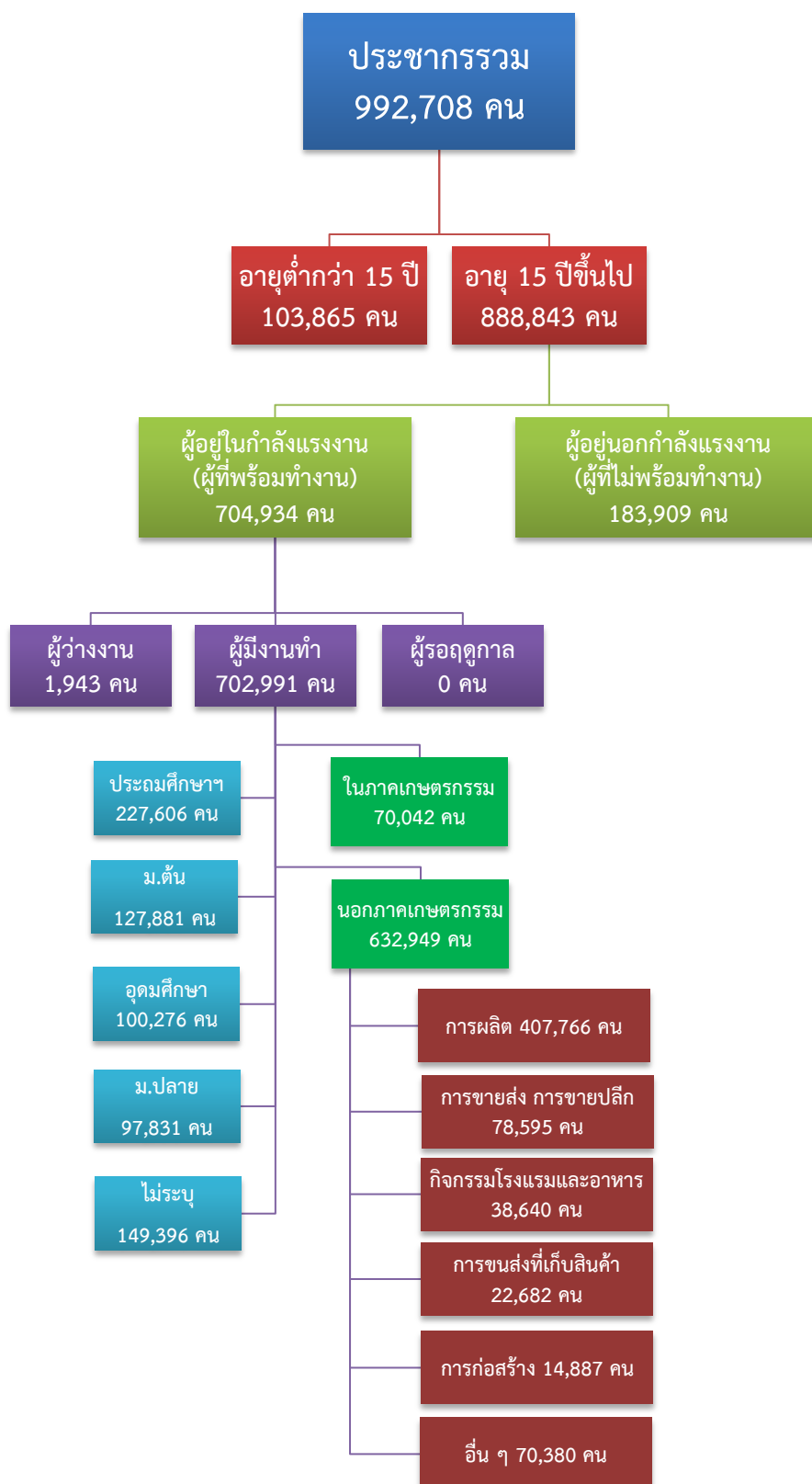


ข้อมูลสถานการณ์ด้านแรงงาน จังหวัดสมุทรสาคร เดือนพฤศจิกายน 2562

1. ข้อมูลการทำงานของประชากร ไตรมาส 3/2562

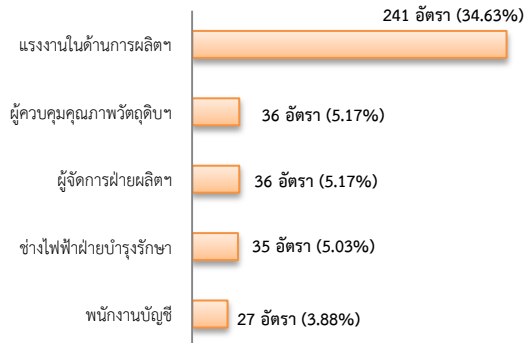


ที่มา : สำนักงานสถิติแห่งชาติ

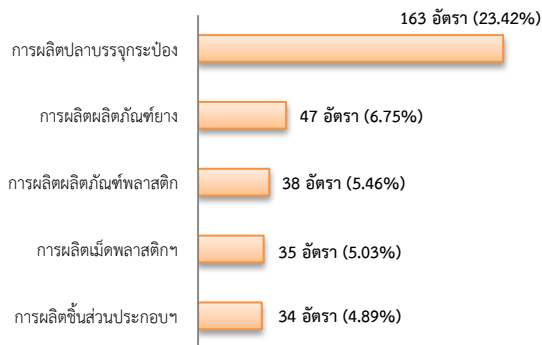
2. การให้บริการจัดหางานของรัฐ

- ตำแหน่งงาน 696 อัตรา เพิ่มขึ้นประมาณ 2 เท่า จากช่วงเดียวกันปีก่อน

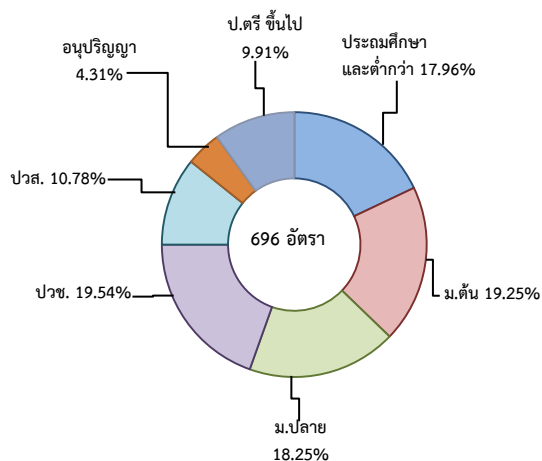
จำแนกตามประเภทอาชีพ 5 อันดับแรก



จำแนกตามประเภทอุตสาหกรรม 5 อันดับแรก

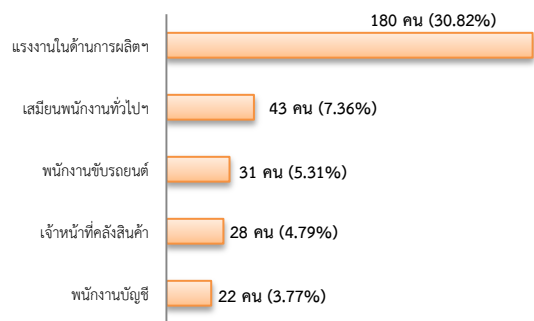


จำแนกตามระดับการศึกษา

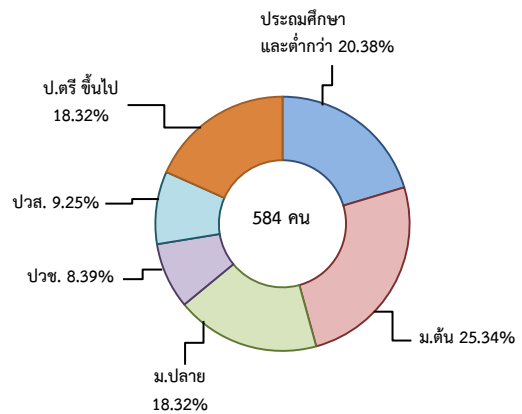


- ผู้สมัครงาน (รวมทุกการให้บริการ) 584 คน เพิ่มขึ้น 14.29% จากช่วงเดียวกันปีก่อน

จำแนกตามประเภทอาชีพ 5 อันดับแรก

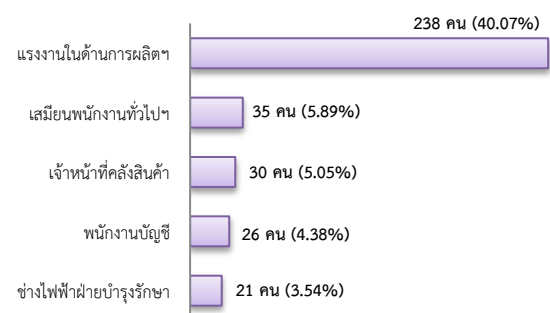


จำแนกตามระดับการศึกษา

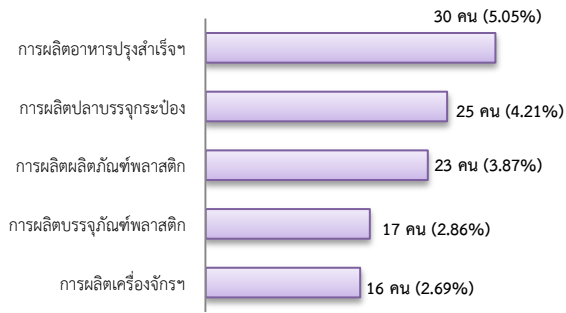


- การบรรจุงาน 594 คน เพิ่มขึ้น 35.93% จากช่วงเดียวกันปีก่อน

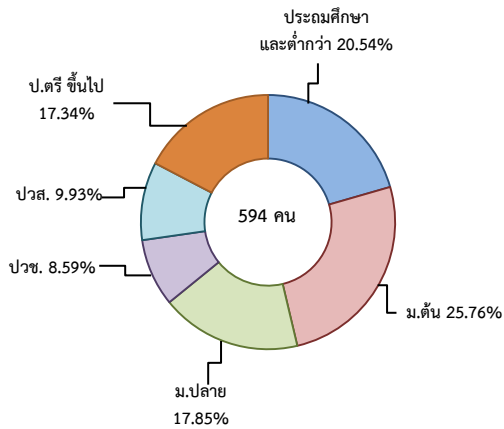
จำแนกตามประเภทอาชีพ 5 อันดับแรก



จำแนกตามประเภทอุตสาหกรรม 5 อันดับแรก



จำแนกตามระดับการศึกษา

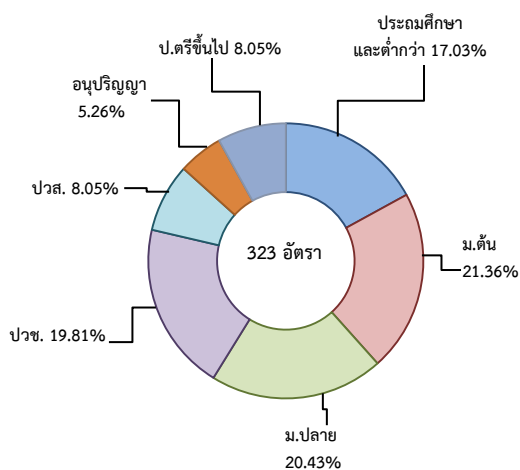


3. ความต้องการแรงงานใน 10 อุตสาหกรรมเป้าหมาย

มีจำนวน 323 อัตรา

- การแปรรูปอาหาร 67.18%
- การเกษตรและเทคโนโลยีชีวภาพ 14.55%
- อิเล็กทรอนิกส์อัจฉริยะ 10.84%
- การบินและโลจิสติกส์ 3.10%
- เชื้อเพลิงชีวภาพฯ 2.17%
- ยานยนต์สมัยใหม่ 1.24%
- การท่องเที่ยวกลุ่มรายได้ฯ 0.93%

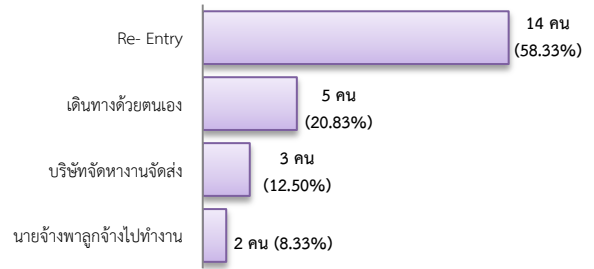
จำแนกตามระดับการศึกษา



4. การเดินทางไปทำงานในต่างประเทศ

จำนวน 24 คน มีจำนวนเท่ากับช่วงเดียวกันปีก่อน

จำแนกตามประเภทการเดินทาง



5. การทำงานของคนต่างด้าวคงเหลือ

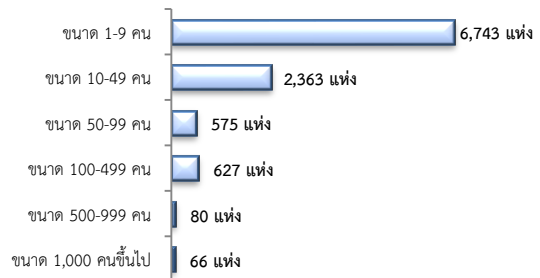
จำนวน 261,881 คน

- ชั่วคราวทั่วไป 3,762 คน - BOI 168 คน
- ชนกลุ่มน้อย 5,492 คน - พิสูจน์สัญชาติ 81,973 คน
- นำเข้า 110,999 คน - จำเป็นเร่งด่วน - คน
- เดินทางไป-กลับ - คน
- มติครม.วันที่ 16 ม.ค. 61 51,527 คน
- มติครม.วันที่ 20 ส.ค.62 7,960 คน
- กลุ่มประมงทะเล - คน

6. จำนวนสถานประกอบการและลูกจ้าง

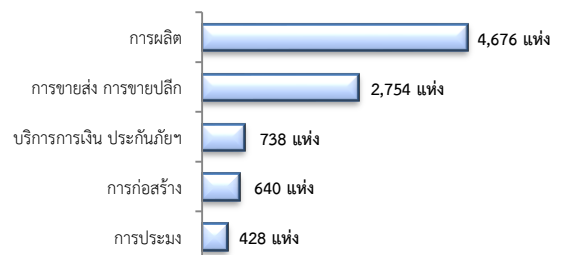
สถานประกอบการ 10,454 แห่ง

จำแนกตามขนาด



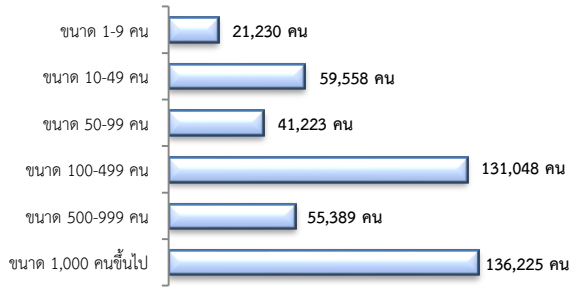
สถานประกอบการ

ตามประเภทอุตสาหกรรม 5 อันดับแรก



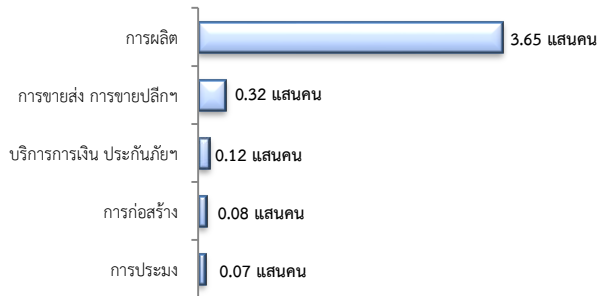
การจ้างงาน 444,673 คน

จำแนกตามขนาด



การจ้างงาน

ตามประเภทอุตสาหกรรม 5 อันดับแรก



ที่มา : สำนักงานสถิติการและคุ้มครองแรงงานจังหวัด

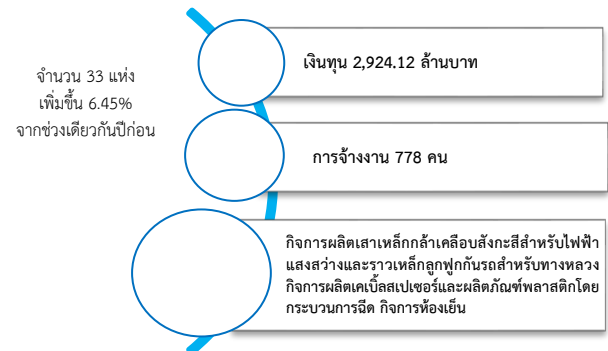
7. สถานประกอบการในระบบประกันสังคมคงเหลือ



จำนวนแรงงานต่างด้าวในระบบประกันสังคมคงเหลือ

- สถานประกอบการ จำนวน 4,773 แห่ง
- ผู้ประกันตน จำนวน 171,813 คน

8. โรงงานอุตสาหกรรมที่ได้รับอนุญาตให้ประกอบกิจการใหม่



ที่มา : กรมโรงงานอุตสาหกรรม