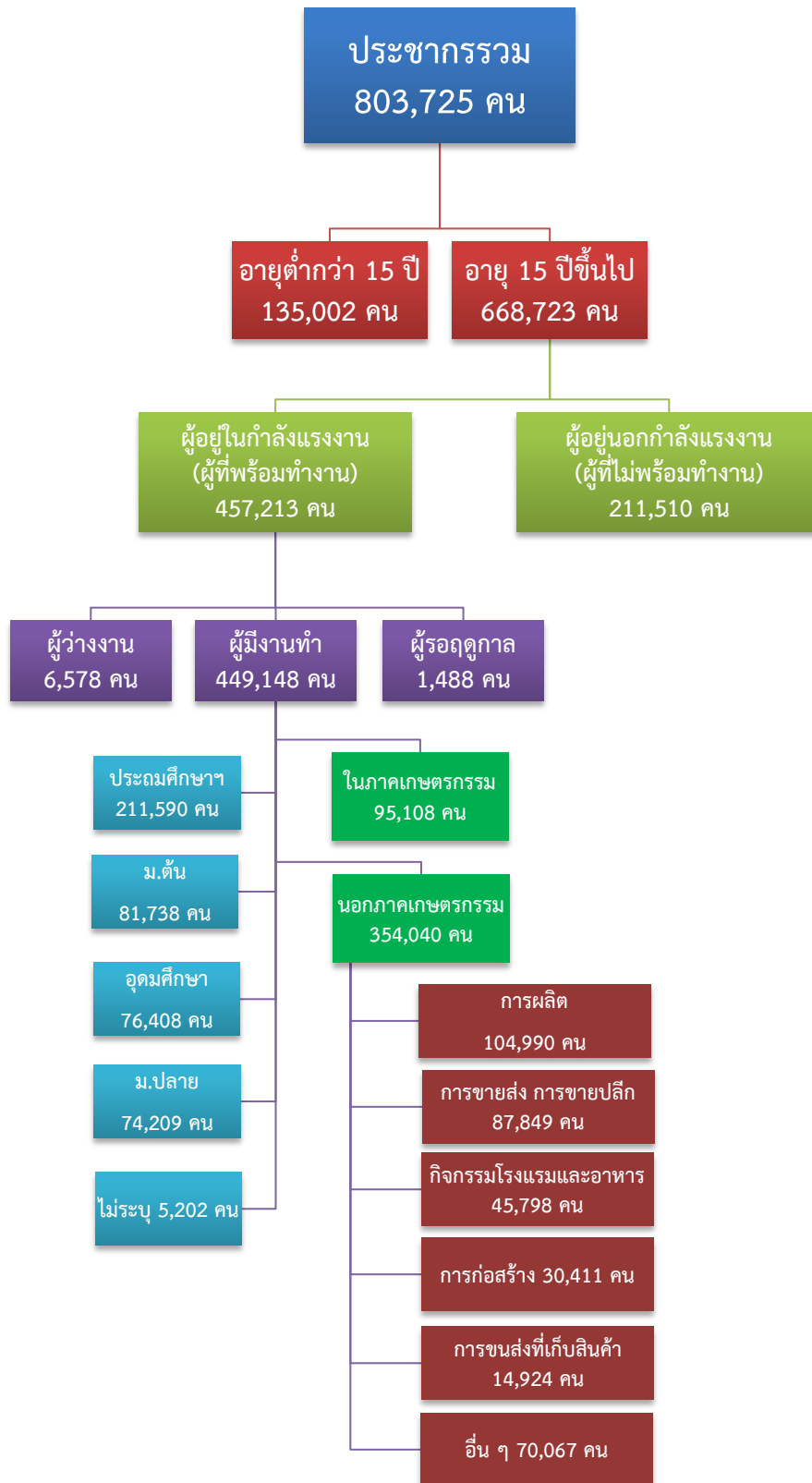


ข้อมูลสถานการณ์ด้านแรงงาน จังหวัดราชบุรี เดือนพฤศจิกายน 2562

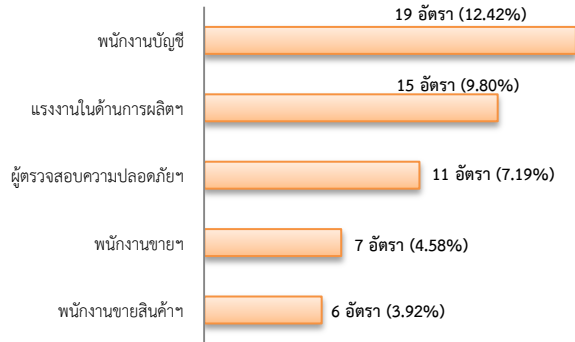
1. ข้อมูลการทำงานของประชากร ไตรมาส 3/2562



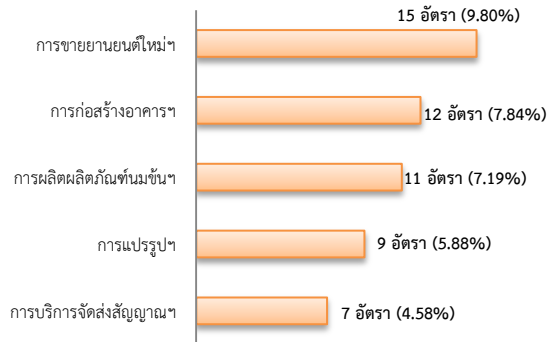
2. การให้บริการจัดหางานของรัฐ

- ตำแหน่งงาน 153 อัตรา ลดลง 42.26%
จากช่วงเดียวกันปีก่อน

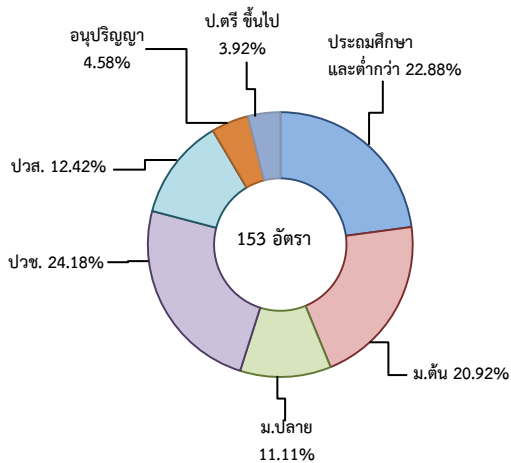
จำแนกตามประเภทอาชีพ 5 อันดับแรก



จำแนกตามประเภทอุตสาหกรรม 5 อันดับแรก

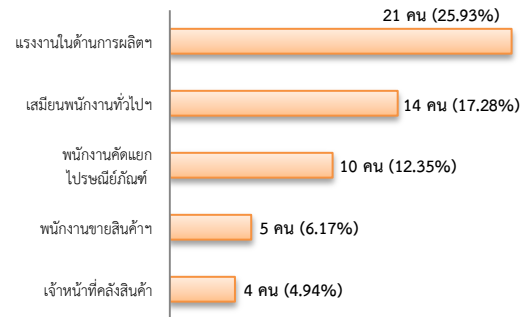


จำแนกตามระดับการศึกษา

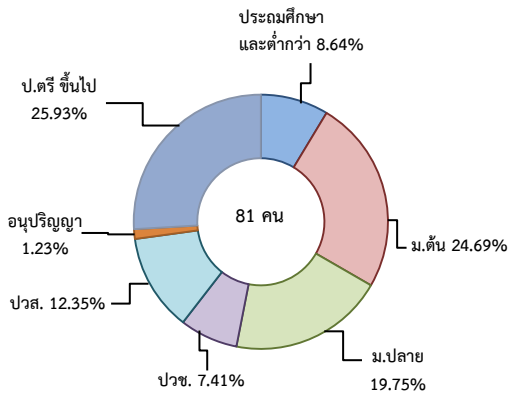


- ผู้สมัครงาน (รวมทุกการให้บริการ) 81 คน
ลดลง 38.64% จากช่วงเดียวกันปีก่อน

จำแนกตามประเภทอาชีพ 5 อันดับแรก

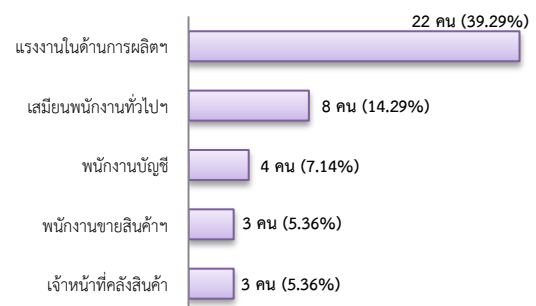


จำแนกตามระดับการศึกษา

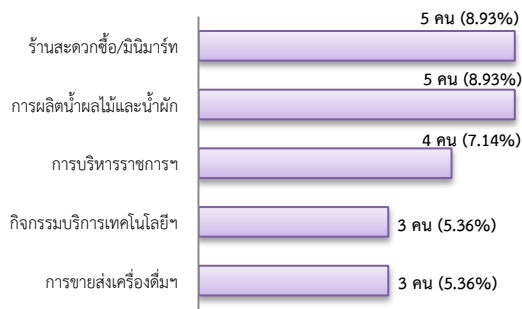


- การบรรจุงาน 56 คน ลดลง 56.59%
จากช่วงเดียวกันปีก่อน

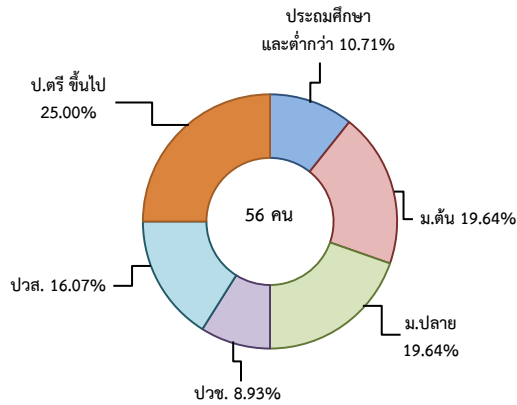
จำแนกตามประเภทอาชีพ 5 อันดับแรก



จำแนกตามประเภทอุตสาหกรรม 5 อันดับแรก



จำแนกตามระดับการศึกษา

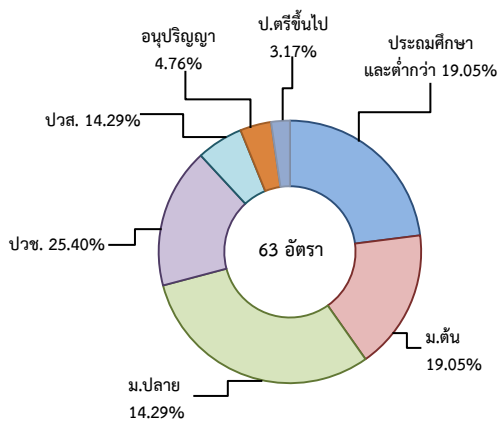


3. ความต้องการแรงงานใน 10 อุตสาหกรรมเป้าหมาย

มีจำนวน 63 อัตรา

- การแปรรูปอาหาร 57.14%
- ดิจิทัล 12.70%
- การท่องเที่ยวกลุ่มรายได้ต่ำ 12.70%
- ยานยนต์สมัยใหม่ 7.94%
- การเกษตรและเทคโนโลยีชีวภาพ 6.35%
- การแพทย์ครบวงจร 1.59%
- การบินและโลจิสติกส์ 1.59%

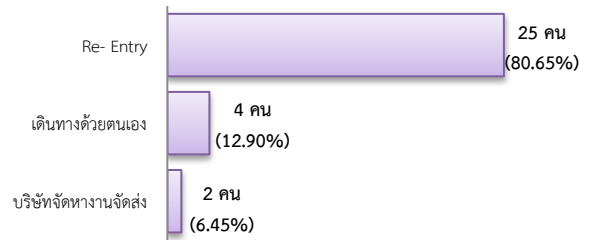
จำแนกตามระดับการศึกษา



4. การเดินทางไปทำงานในต่างประเทศ

จำนวน 31 คน ลดลง 3.13% จากช่วงเดียวกันปีก่อน

จำแนกตามประเภทการเดินทาง



5. การทำงานของคนต่างด้าวคงเหลือ

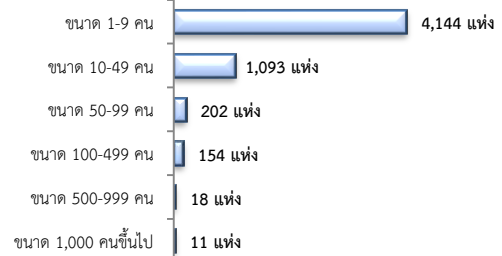
จำนวน 52,056 คน

- ชั่วคราวทั่วไป 687 คน - BOI 95 คน
- ชนกลุ่มน้อย 2,354 คน - พิสูจน์สัญชาติ 8,184 คน
- นำเข้า 12,861 คน - จำเป็นเร่งด่วน - คน
- เดินทางไป-กลับ - คน
- มติครม.วันที่ 16 ม.ค. 61 27,724 คน
- มติครม.วันที่ 20 ส.ค.62 151 คน
- กลุ่มประมงทะเล - คน

6. จำนวนสถานประกอบการและลูกจ้าง

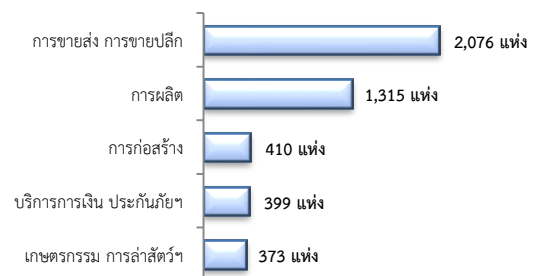
สถานประกอบการ 5,622 แห่ง

จำแนกตามขนาด



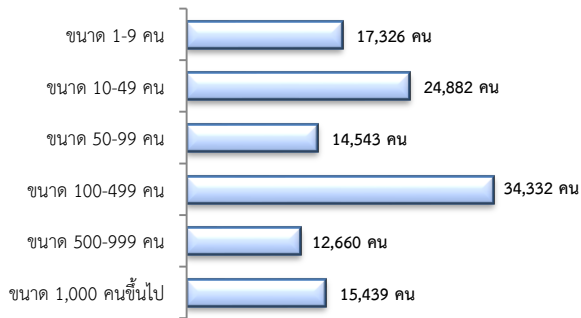
สถานประกอบการ

ตามประเภทอุตสาหกรรม 5 อันดับแรก



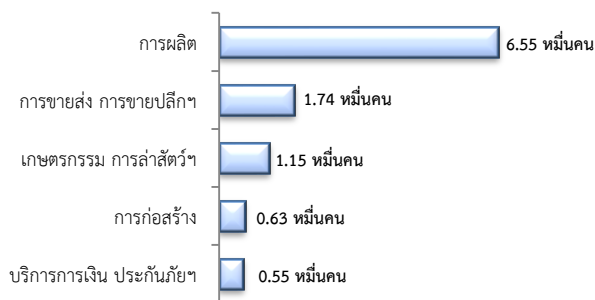
การจ้างงาน 119,182 คน

จำแนกตามขนาด



การจ้างงาน

ตามประเภทอุตสาหกรรม 5 อันดับแรก



ที่มา : สำนักงานสถิติการและคุ้มครองแรงงานจังหวัด

7. สถานประกอบการในระบบประกันสังคมเหลือ

สถานประกอบการ
4,945 แห่ง

เพิ่มขึ้น 1.25%
จากช่วงเดียวกันปีก่อน

ผู้ประกันตน
1.80 แสนคน

เพิ่มขึ้น 3.67%
จากช่วงเดียวกันปีก่อน

- ม.33 จำนวน 1.20 แสนคน
- ม.39 จำนวน 1.96 หมื่นคน
- ม.40 จำนวน 4.02 หมื่นคน

จำนวนแรงงานต่างด้าวในระบบประกันสังคมเหลือ

- สถานประกอบการ จำนวน 1,060 แห่ง
- ผู้ประกันตน จำนวน 25,106 คน

8. โรงงานอุตสาหกรรมที่ได้รับอนุญาตให้ประกอบกิจการใหม่

จำนวน 1 แห่ง
ลดลง 93.33%
จากช่วงเดียวกันปีก่อน

เงินทุน 71 ล้านบาท

การจ้างงาน 1 คน

กิจการผลิตไฟฟ้าจากพลังงานแสงอาทิตย์
ติดตั้งบนหลังคา

ที่มา : กรมโรงงานอุตสาหกรรม