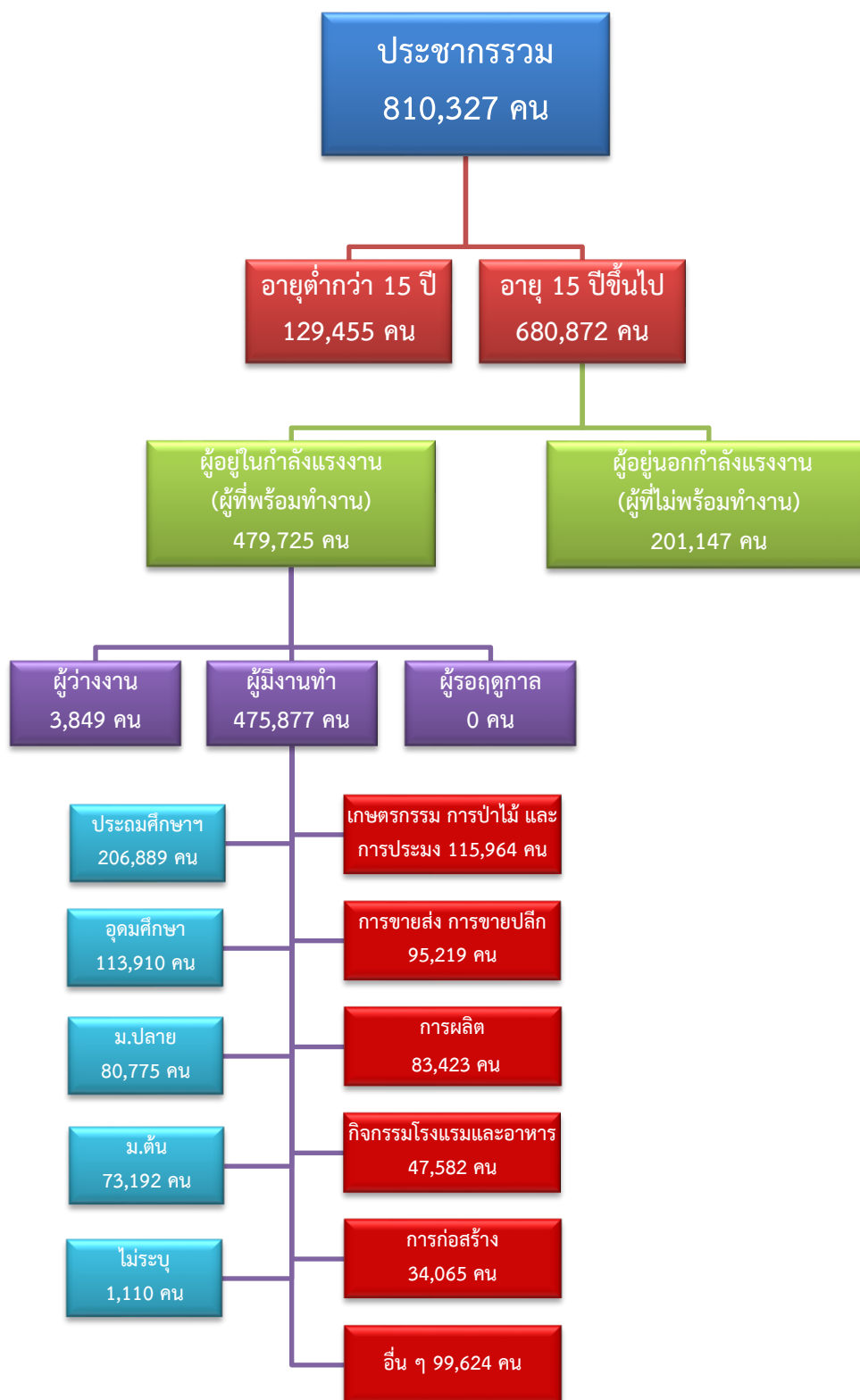


ข้อมูลสถานการณ์ด้านแรงงาน จังหวัดราชบุรี เดือนพฤษภาคม 2566

1. ข้อมูลการทำงานของประชากร ไตรมาส 1/2566



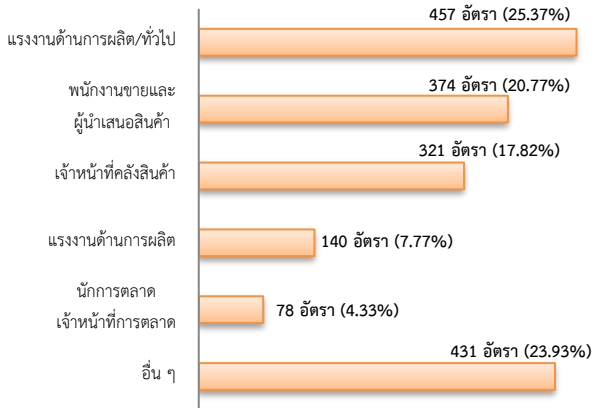
ที่มา : สำนักงานสถิติแห่งชาติ

2. การให้บริการจัดหางานของรัฐ

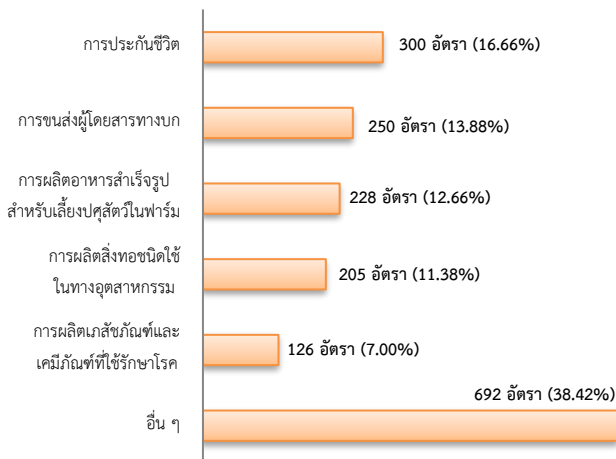
ตำแหน่งงาน 1,801 อัตรา

- เพิ่มขึ้น ประมาณ 4 เท่า จากเดือนที่ผ่านมา
- เพิ่มขึ้น ประมาณ 15 เท่า จากช่วงเดียวกันของปีก่อน

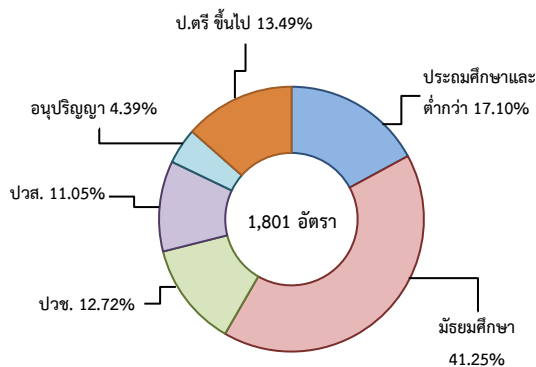
จำแนกตามประเภทอาชีพ 5 อันดับแรก



จำแนกตามประเภทอุตสาหกรรม 5 อันดับแรก



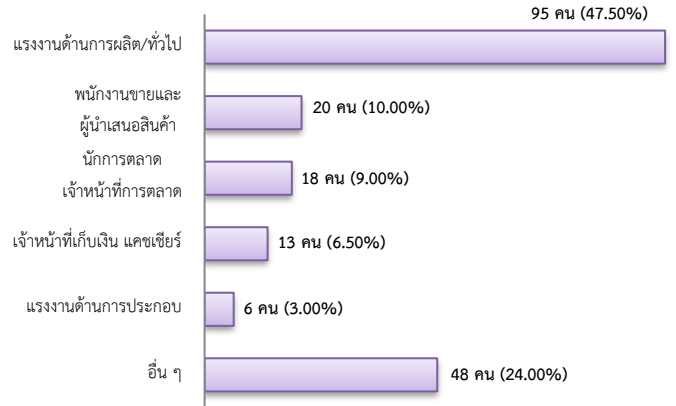
จำแนกตามระดับการศึกษา



การบรรจุงาน 200 คน

- เพิ่มขึ้น 16.96% จากเดือนที่ผ่านมา
- เพิ่มขึ้น 63.93% จากช่วงเดียวกันของปีก่อน

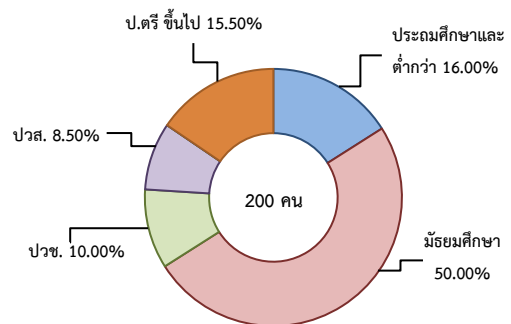
จำแนกตามประเภทอาชีพ 5 อันดับแรก



จำแนกตามประเภทอุตสาหกรรม 5 อันดับแรก



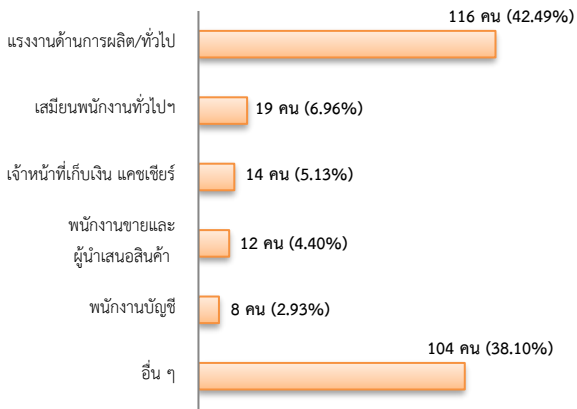
จำแนกตามระดับการศึกษา



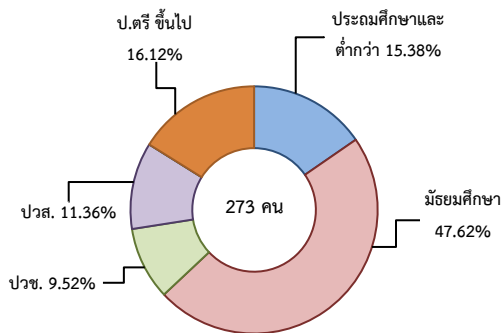
ผู้สมัครงาน (รวมทุกการให้บริการ) 273 คน

- เพิ่มขึ้น 12.35% จากเดือนที่ผ่านมา
- เพิ่มขึ้น 78.43% จากช่วงเดียวกันของปีก่อน

จำแนกตามประเภทอาชีพ 5 อันดับแรก



จำแนกตามระดับการศึกษา



ความต้องการแรงงานใน 10 อุตสาหกรรมเป้าหมาย

มีจำนวน 724 อัตรา

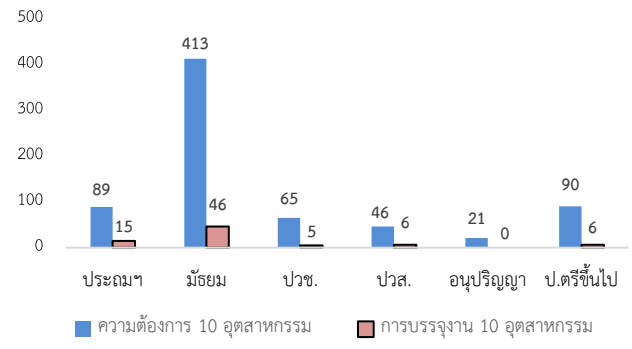
- เพิ่มขึ้น ประมาณ 2 เท่า จากเดือนที่ผ่านมา
- เพิ่มขึ้น ประมาณ 11 เท่า จากช่วงเดียวกันของปีก่อน

10 อุตสาหกรรมเป้าหมาย ความต้องการแรงงาน

เปรียบเทียบกับ การบรรจุนงาน

10 อุตสาหกรรมเป้าหมาย	ความต้องการ การแรงงาน	การบรรจุนงาน
- ยานยนต์สมัยใหม่	1.24	3.85
- อิเล็กทรอนิกส์อัจฉริยะ	0.00	0.00
- การท่องเที่ยวกลุ่มรายได้ดี	2.49	1.28
- การเกษตรและเทคโนโลยีชีวภาพ	0.14	7.69
- การแปรรูปอาหาร	60.22	84.62
- หุ่นยนต์เพื่อการอุตสาหกรรม	0.97	1.28
- การบินและโลจิสติกส์	34.53	0.00
- เชื้อเพลิงชีวภาพและเคมีชีวภาพ	0.00	0.00
- ดิจิทัล	0.28	0.00
- การแพทย์ครบวงจร	0.14	1.28
รวม	100.00	100.00

จำแนกตามระดับการศึกษาของ 10 อุตสาหกรรม



ที่มา : ระบบให้บริการประชาชน (e-service.doe.go.th) ผ่านระบบ Single Sign On ของกรมการจัดหางาน

3. การเดินทางไปทำงานในต่างประเทศ จำนวน 14 คน

- มีจำนวนเท่ากับเดือนที่ผ่านมา
- ลดลง 26.32% จากช่วงเดียวกันของปีก่อน

จำแนกตามประเภทการเดินทาง	จำนวน	ร้อยละ
- เดินทางด้วยตนเอง	2	14.29
- กรมการจัดหางานจัดส่ง	1	7.14
- นายจ้างพาลูกจ้างไปทำงาน	1	7.14
- นายจ้างส่งลูกจ้างไปฝึกงาน	1	7.14
- บริษัทจัดหางานจัดส่ง	2	14.29
- RE-ENTRY	7	50.00
รวม	14	100.00

ที่มา : กองบริหารแรงงานไทยไปต่างประเทศ

4. การทำงานของคนต่างด้าวคงเหลือ

จำนวน 48,721 คน

- ลดลง 0.44% จากเดือนที่ผ่านมา
- เพิ่มขึ้น 22.22% จากช่วงเดียวกันของปีก่อน

จำแนกตามการอนุญาต ดังนี้

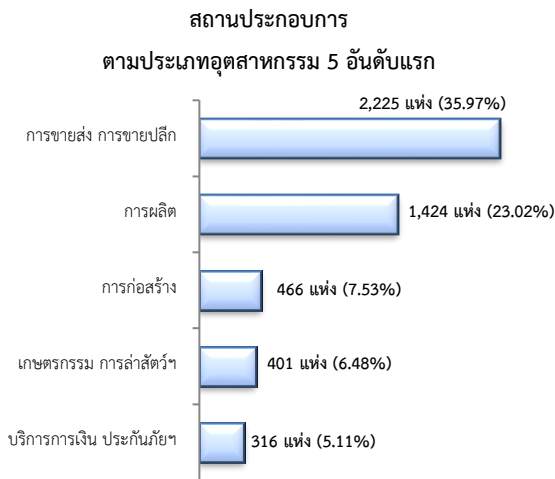
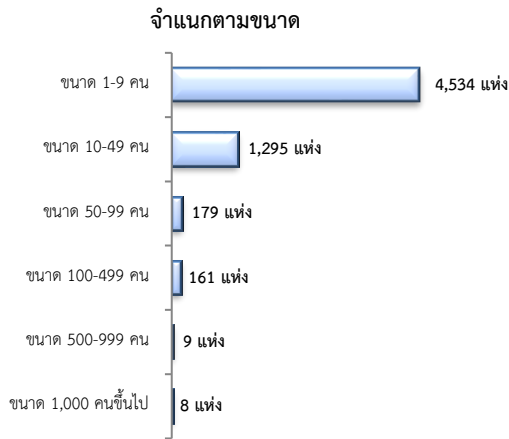
- ทั่วไป 304 คน
- นำเข้าตาม MOU 7,010 คน
- ส่งเสริมการลงทุน (BOI) 34 คน
- ชนกลุ่มน้อย 2,394 คน
- มติครม.วันที่ 7 ก.พ. 2566 38,979 คน

ที่มา : สำนักบริหารแรงงานต่างด้าว

5. จำนวนสถานประกอบการและลูกจ้างคงเหลือ

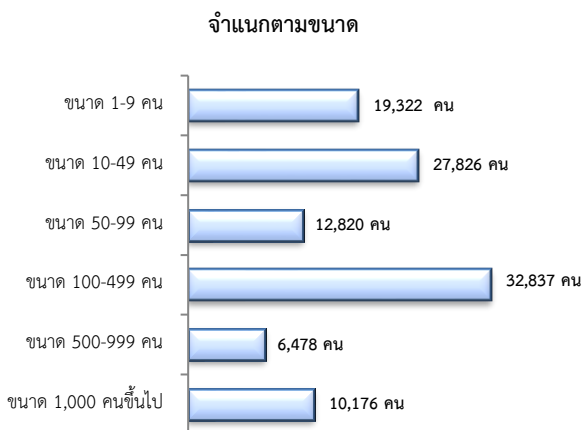
สถานประกอบการ 6,186 แห่ง

- เพิ่มขึ้น 0.03% จากเดือนที่ผ่านมา
- เพิ่มขึ้น 2.77% จากช่วงเดียวกันของปีก่อน



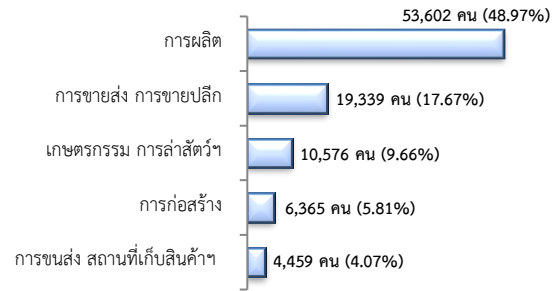
จำนวนลูกจ้าง 109,459 คน

- เพิ่มขึ้น 0.05% จากเดือนที่ผ่านมา
- ลดลง 4.28% จากช่วงเดียวกันของปีก่อน



จำนวนลูกจ้าง

ตามประเภทอุตสาหกรรม 5 อันดับแรก



ที่มา : สำนักงานสวัสดิการและคุ้มครองแรงงานจังหวัด

6. สถานประกอบการในระบบประกันสังคมคงเหลือ

สถานประกอบการ 4,944 แห่ง

- เพิ่มขึ้น 0.20% จากเดือนที่ผ่านมา
- เพิ่มขึ้น 0.80% จากช่วงเดียวกันของปีก่อน

ผู้ประกันตน 370,278 คน

- เพิ่มขึ้น 0.01% จากเดือนที่ผ่านมา
- เพิ่มขึ้น 1.76% จากช่วงเดียวกันของปีก่อน

มาตรา	เม.ย. 66	พ.ค. 65	พ.ค. 66	ช่วงเดียวกันเดือนก่อน	ช่วงเดียวกันปีก่อน
ม.33 (คน)	123,533	117,246	123,496	-0.03	5.33
ม.39 (คน)	20,935	21,974	20,867	-0.32	-5.04
ม.40 (คน)	225,784	224,638	225,915	0.06	0.57

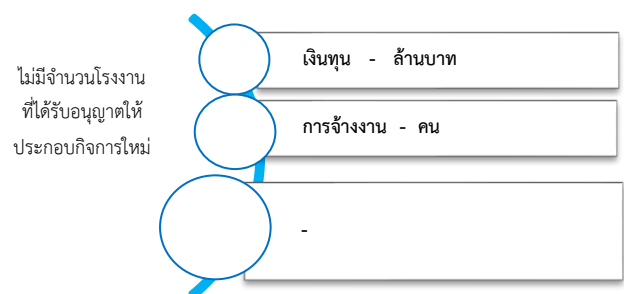
ที่มา : กองวิจัยและพัฒนา สำนักงานประกันสังคม (www.sso.go.th)

จำนวนแรงงานต่างด้าวในระบบประกันสังคมคงเหลือ

- สถานประกอบการ จำนวน 1,131 แห่ง
- ผู้ประกันตน จำนวน 25,991 คน

ที่มา : สำนักงานประกันสังคมจังหวัด

7. โรงงานอุตสาหกรรมที่ได้รับอนุญาตให้ประกอบกิจการใหม่



ที่มา : กรมโรงงานอุตสาหกรรม