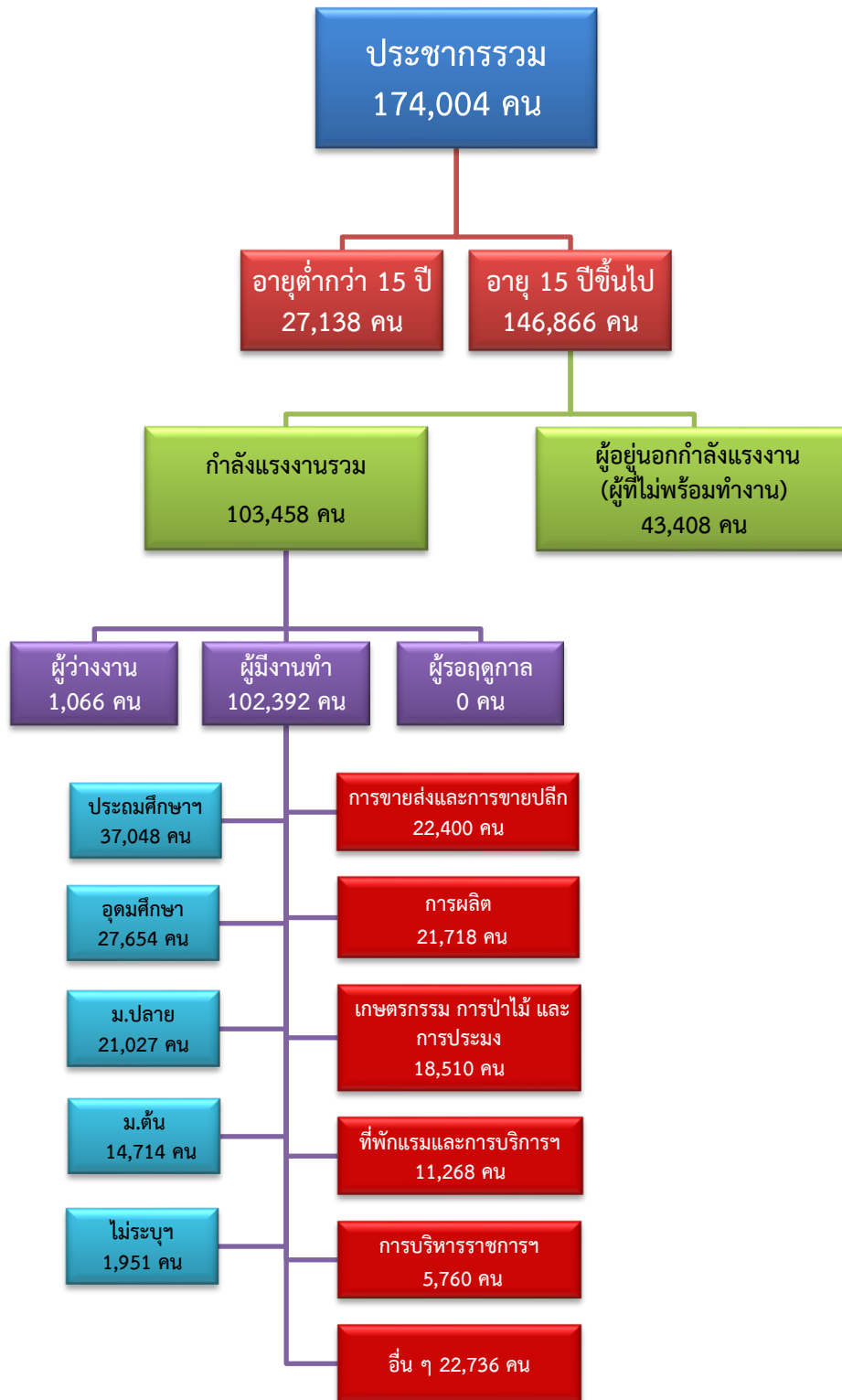


ข้อมูลสถานการณ์ด้านแรงงาน จังหวัดสมุทรสงคราม เดือนธันวาคม 2567

1. ข้อมูลการทำงานของประชากร ไตรมาส 3/2567



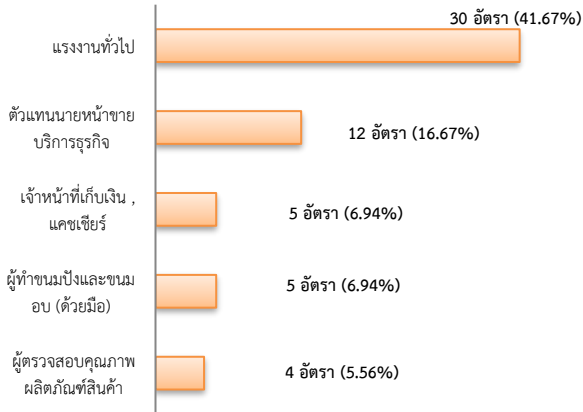
ที่มา : สำนักงานสถิติแห่งชาติ

2. การให้บริการจัดหางานของรัฐ

ตำแหน่งงาน 72 อัตรา

- ลดลง 35.71% จากเดือนที่ผ่านมา
- ลดลง 49.30% จากช่วงเดียวกันของปีก่อน

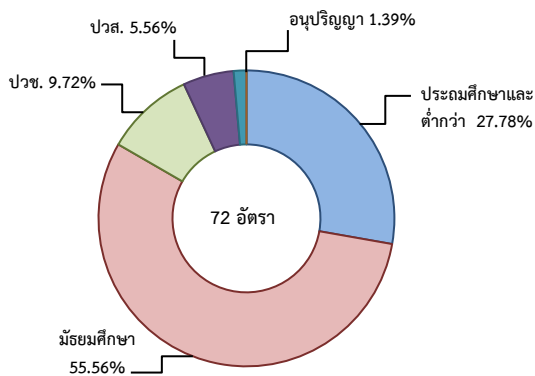
จำแนกตามประเภทอาชีพ 5 อันดับแรก



จำแนกตามประเภทอุตสาหกรรม 5 อันดับแรก



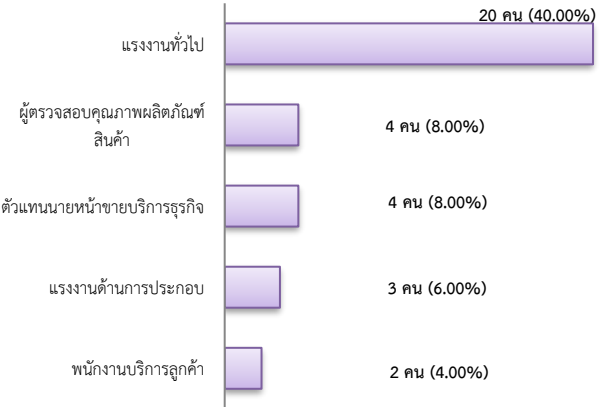
จำแนกตามระดับการศึกษา



การบรรจุงาน 50 คน

- ลดลง 13.79% จากเดือนที่ผ่านมา
- เพิ่มขึ้น 25.00% จากช่วงเดียวกันของปีก่อน

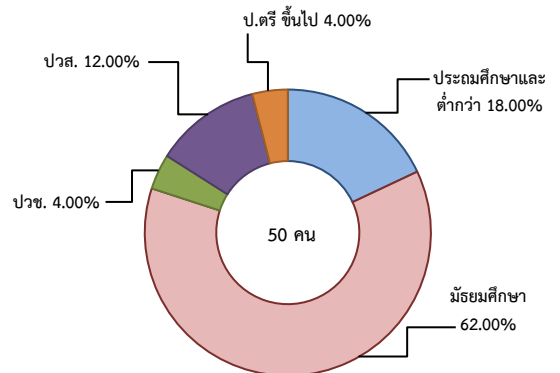
จำแนกตามประเภทอาชีพ 5 อันดับแรก



จำแนกตามประเภทอุตสาหกรรม 5 อันดับแรก



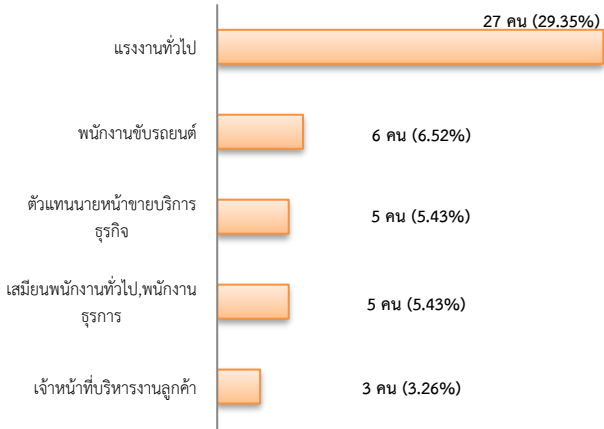
จำแนกตามระดับการศึกษา



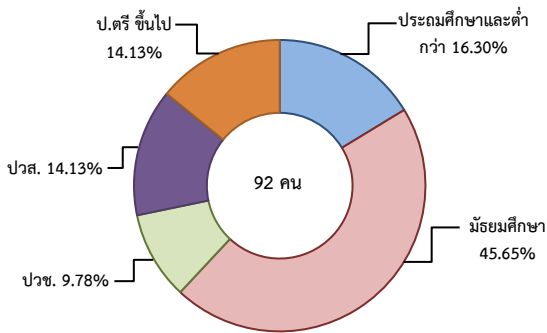
ผู้สมัครงาน (รวมทุกการให้บริการ) 92 คน

- ลดลง 26.98% จากเดือนที่ผ่านมา
- เพิ่มขึ้น 80.39% จากช่วงเดียวกันของปีก่อน

จำแนกตามประเภทอาชีพ 5 อันดับแรก



จำแนกตามระดับการศึกษา



ความต้องการแรงงานใน 10 อุตสาหกรรมเป้าหมาย

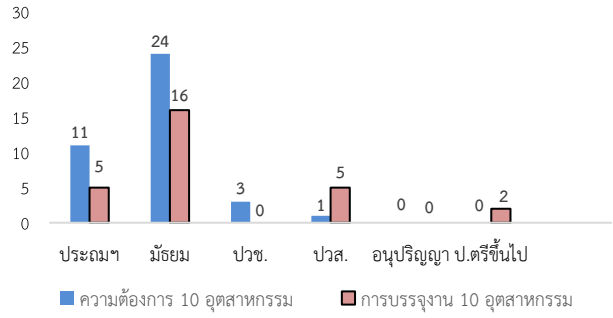
มีจำนวน 39 อัตรา

- ลดลง 43.48% เท่าจากเดือนที่ผ่านมา
- ลดลง 62.50% จากช่วงเดียวกันของปีก่อน

10 อุตสาหกรรมเป้าหมาย ความต้องการแรงงานเปรียบเทียบกับการบรรจุงาน

10 อุตสาหกรรมเป้าหมาย	ความต้องการแรงงาน	การบรรจุงาน
- ยานยนต์สมัยใหม่	0.00	0.00
- อิเล็กทรอนิกส์อัจฉริยะ	0.00	0.00
- การท่องเที่ยวกลุ่มรายได้ดี	12.82	14.29
- การเกษตรและเทคโนโลยีชีวภาพ	0.00	0.00
- การแปรรูปอาหาร	84.62	78.57
- ศูนย์นวัตกรรมเพื่อการอุตสาหกรรม	0.00	0.00
- การบินและโลจิสติกส์	0.00	3.57
- เชื้อเพลิงชีวภาพและเคมีชีวภาพ	0.00	0.00
- ดิจิทัล	0.00	0.00
- การแพทย์ครบวงจร	2.56	3.57
รวม	100.00	100.00

จำแนกตามระดับการศึกษาของ 10 อุตสาหกรรม



ที่มา : ระบบให้บริการประชาชน (e-service.doe.go.th) ผ่านระบบ Single Sign On ของกรมการจัดหางาน

3. การเดินทางไปทำงานในต่างประเทศ จำนวน 4 คน

- ปริมาณคงที่จากเดือนที่ผ่านมา
- ปริมาณคงที่จากช่วงเดียวกันของปีก่อน

จำแนกตามประเภทการเดินทาง	จำนวน	ร้อยละ
- เดินทางด้วยตนเอง	0	0.00
- กรมการจัดหางานจัดส่ง	0	0.00
- นายจ้างพาลูกจ้างไปทำงาน	0	0.00
- นายจ้างส่งลูกจ้างไปฝึกงาน	0	0.00
- บริษัทจัดหางานจัดส่ง	1	25.00
- จัดหางานปกติ (บจง.)	0	0.00
- จัดหางานเพื่อไปทำงานประจำเรือ (บจร.)	1	100.00
- RE-ENTRY	3	75.00
- RE-ENTRY	3	100.00
- VISA Re-Entry	0	0.00
รวม	4	100.00

ที่มา : กองบริหารแรงงานไทยไปต่างประเทศ

4. การทำงานของคนต่างด้าวคงเหลือ

จำนวน 16,656 คน

- เพิ่มขึ้น 0.11% จากเดือนที่ผ่านมา
- เพิ่มขึ้น 15.52% จากช่วงเดียวกันของปีก่อน

จำแนกตามการอนุญาต ดังนี้

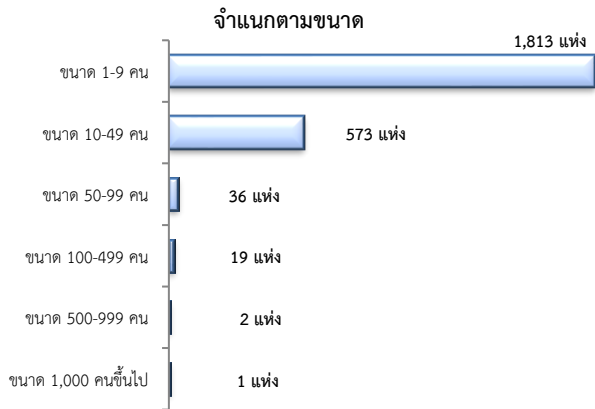
- ทั่วไป 54 คน
- นำเข้าตาม MOU 885 คน
- ส่งเสริมการลงทุน (BOI) 0 คน
- ชนกลุ่มน้อย 368 คน
- มติครม.วันที่ 7 ก.พ. 2566 11,358 คน
- มติครม.วันที่ 3 ต.ค. 2566 3,991 คน

ที่มา : สำนักบริหารแรงงานต่างด้าว

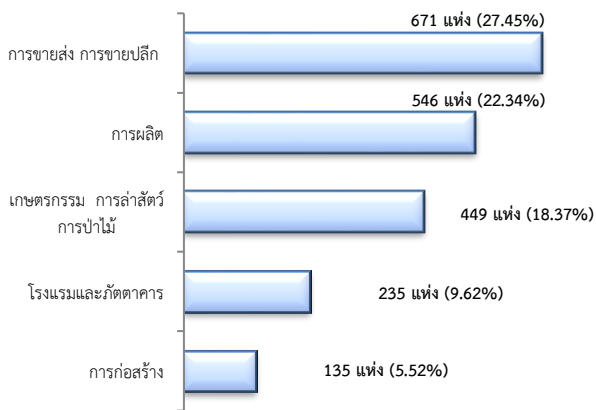
5. จำนวนสถานประกอบการและลูกจ้างคงเหลือ

สถานประกอบการ 2,444 แห่ง

- เพิ่มขึ้น 0.08% จากเดือนที่ผ่านมา
- เพิ่มขึ้น 3.60% จากช่วงเดียวกันของปีก่อน

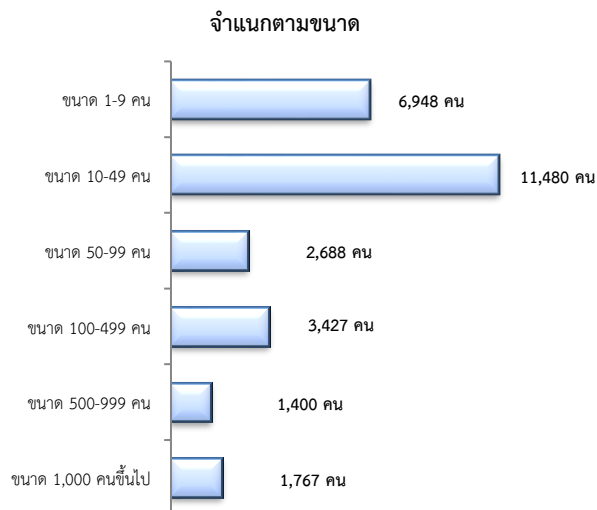


สถานประกอบการ
ตามประเภทอุตสาหกรรม 5 อันดับแรก

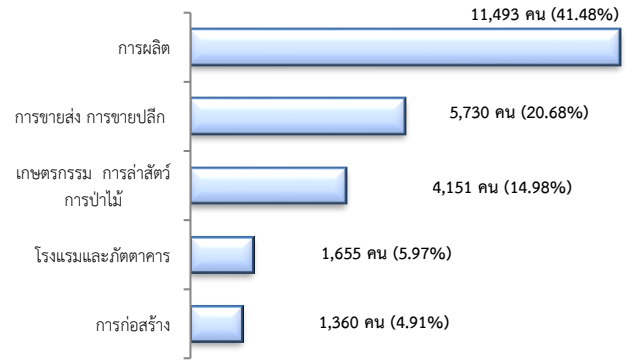


จำนวนลูกจ้าง 27,710 คน

- ลดลง 0.23% จากเดือนที่ผ่านมา
- เพิ่มขึ้น 3.97% จากช่วงเดียวกันของปีก่อน



จำนวนลูกจ้าง
ตามประเภทอุตสาหกรรม 5 อันดับแรก



ที่มา : สำนักงานสถิติและคุ้มครองแรงงานจังหวัด

6. สถานประกอบการในระบบประกันสังคมคงเหลือ

สถานประกอบการ 1,527 แห่ง

- เพิ่มขึ้น 0.13% จากเดือนที่ผ่านมา
- ลดลง 1.36% จากช่วงเดียวกันของปีก่อน

ผู้ประกันตน 80,217 คน

- เพิ่มขึ้น 0.04% จากเดือนที่ผ่านมา
- ลดลง 0.28% จากช่วงเดียวกันของปีก่อน

มาตรา	พ.ย.	ธ.ค.	ธ.ค.	ช่วงเดียวกัน เดือนก่อน	ช่วงเดียวกัน ปีก่อน
ม.33 (คน)	21,262	21,256	21,291	0.14	0.16
ม.39 (คน)	4,290	4,732	4,278	-0.28	-9.59
ม.40 (คน)	54,636	54,457	54,648	0.02	0.35

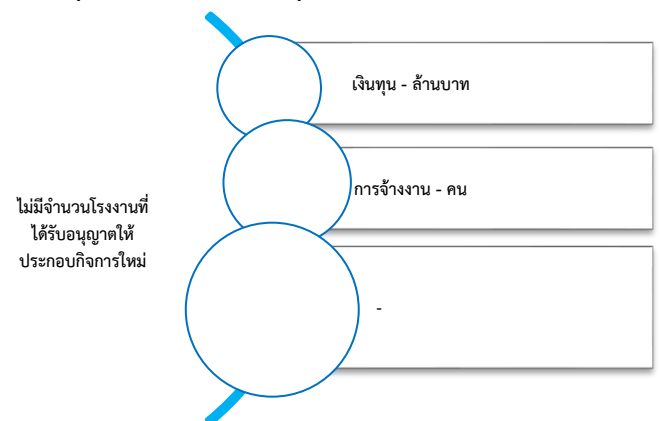
ที่มา : กองวิจัยและพัฒนา สำนักงานประกันสังคม (www.sso.go.th)

จำนวนแรงงานต่างด้าวในระบบประกันสังคมคงเหลือ

- สถานประกอบการ จำนวน 620 แห่ง
- ผู้ประกันตน จำนวน 6,572 คน

ที่มา : สำนักงานประกันสังคมจังหวัด

7. โรงงานอุตสาหกรรมที่ได้รับอนุญาตให้ประกอบกิจการใหม่



ที่มา : กรมโรงงานอุตสาหกรรม