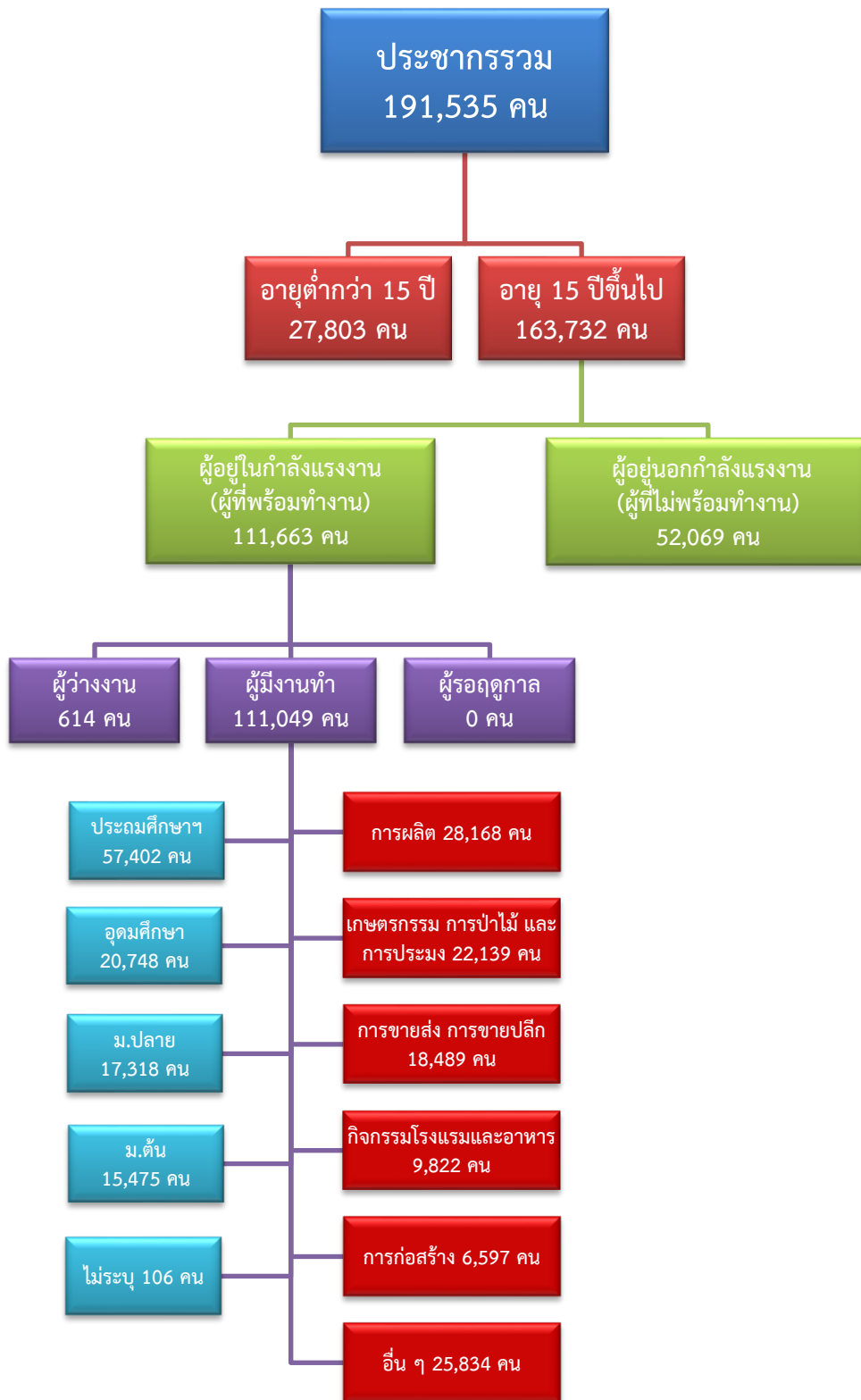


ข้อมูลสถานการณ์ด้านแรงงาน จังหวัดสมุทรสงคราม เดือนมิถุนายน 2563

1. ข้อมูลการทำงานของประชากร ไตรมาส 1/2563



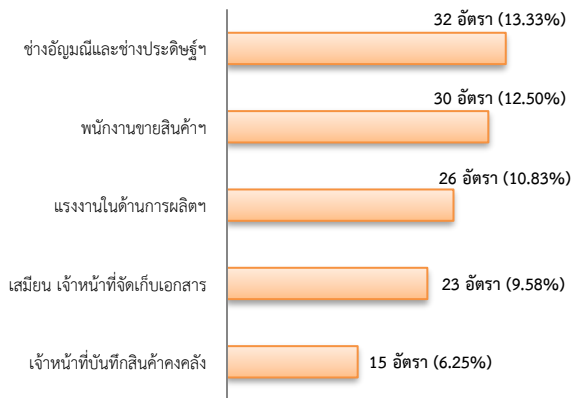
ที่มา : สำนักงานสถิติแห่งชาติ

2. การให้บริการจัดหางานของรัฐ

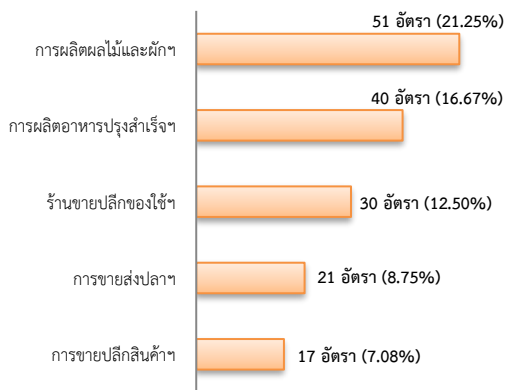
ตำแหน่งงาน 240 อัตรา

- เพิ่มขึ้น 37.93% จากเดือนที่ผ่านมา
- เพิ่มขึ้นประมาณ 4 เท่า จากช่วงเดียวกันปีก่อน

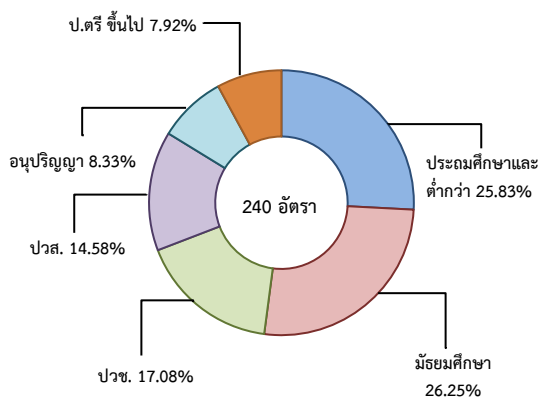
จำแนกตามประเภทอาชีพ 5 อันดับแรก



จำแนกตามประเภทอุตสาหกรรม 5 อันดับแรก



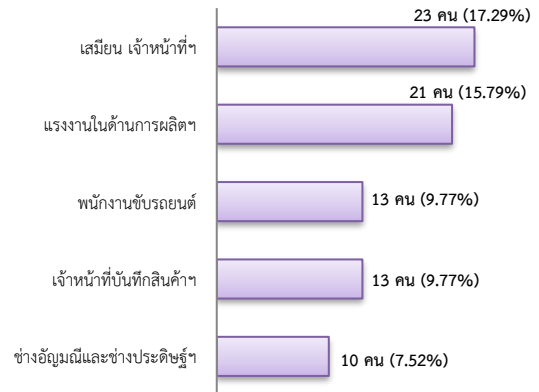
จำแนกตามระดับการศึกษา



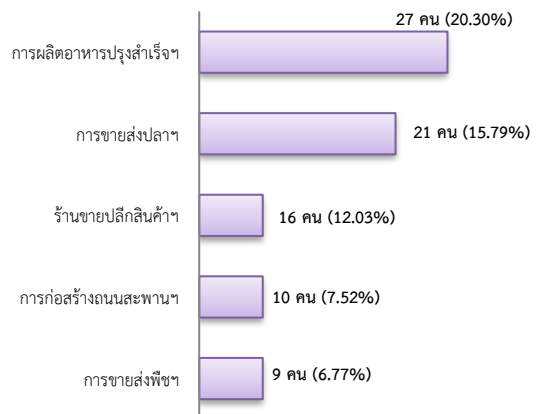
การบรรจุงาน 133 คน

- เพิ่มขึ้น 9.92% จากเดือนที่ผ่านมา
- เพิ่มขึ้น 77.33% จากช่วงเดียวกันปีก่อน

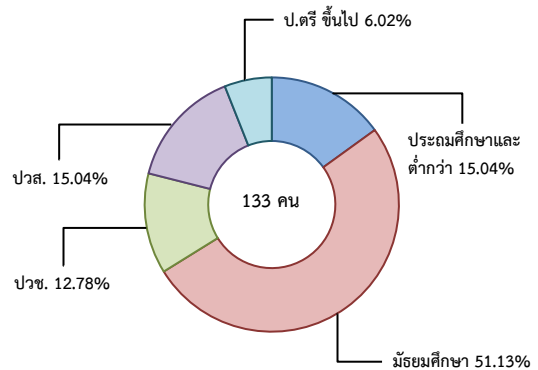
จำแนกตามประเภทอาชีพ 5 อันดับแรก



จำแนกตามประเภทอุตสาหกรรม 5 อันดับแรก



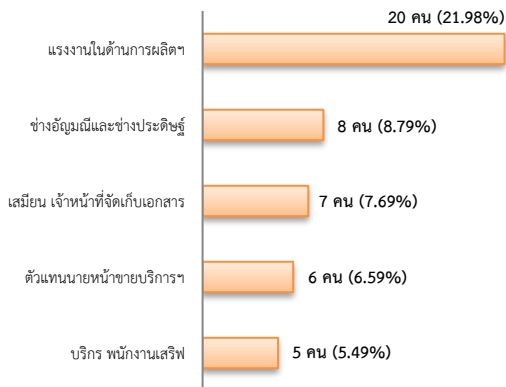
จำแนกตามระดับการศึกษา



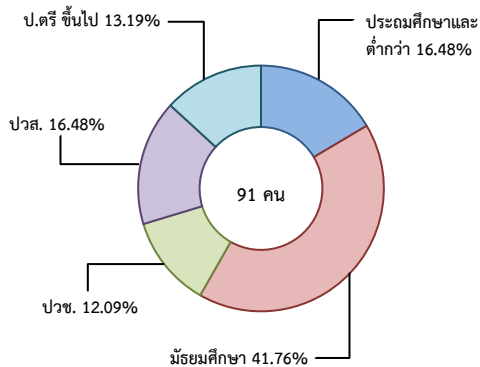
ผู้สมัครงาน (รวมทุกการให้บริการ) 91 คน

- ลดลง 26.61% จากเดือนที่ผ่านมา
- เพิ่มขึ้น 10.98% จากช่วงเดียวกันปีก่อน

จำแนกตามประเภทอาชีพ 5 อันดับแรก



จำแนกตามระดับการศึกษา



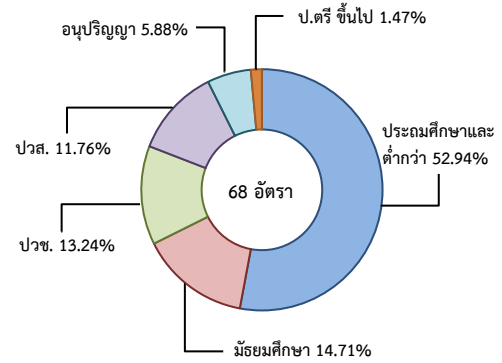
ความต้องการแรงงานใน 10 อุตสาหกรรมเป้าหมาย มีจำนวน 68 อัตรา

- ลดลง 12.82% จากเดือนที่ผ่านมา
- เพิ่มขึ้นประมาณ 3 เท่า จากช่วงเดียวกันปีก่อน

10 อุตสาหกรรมเป้าหมาย ที่มีความต้องการ

- การแปรรูปอาหาร 75.00%
- ยานยนต์สมัยใหม่ 17.65%
- การท่องเที่ยวกลุ่มรายได้ฯ 7.35%

จำแนกตามระดับการศึกษา



3. การเดินทางไปทำงานในต่างประเทศ จำนวน 5 คน

- เพิ่มขึ้นประมาณ 5 เท่า จากเดือนที่ผ่านมา
- ลดลง 16.67% จากช่วงเดียวกันปีก่อน

จำแนกตามประเภทการเดินทาง



4. การทำงานของคนต่างด้าวคงเหลือ

จำนวน 15,256 คน

- เพิ่มขึ้น 0.07% จากเดือนที่ผ่านมา
- เพิ่มขึ้น 0.56% จากช่วงเดียวกันปีก่อน

จำแนกตามการอนุญาต ดังนี้

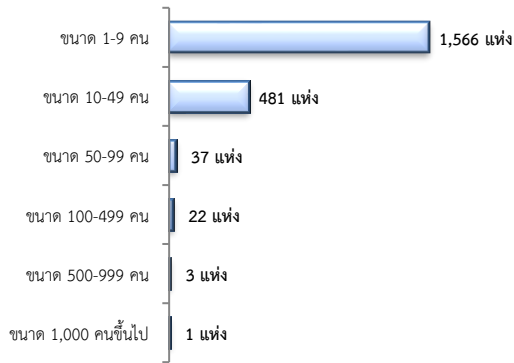
- ชั่วคราวทั่วไป 78 คน - BOI - คน
- ชนกลุ่มน้อย 534 คน - พิสูจน์สัญชาติ 560 คน
- นำเข้า 3,279 คน - จำเป็นเร่งด่วน - คน
- เดินทางไป-กลับ - คน
- มติกรม.วันที่ 16 ม.ค.61 2,622 คน
- มติกรม.วันที่ 20 ส.ค.62 8,183 คน
- กลุ่มประมงทะเล - คน

5. จำนวนสถานประกอบการและลูกจ้าง คงเหลือ

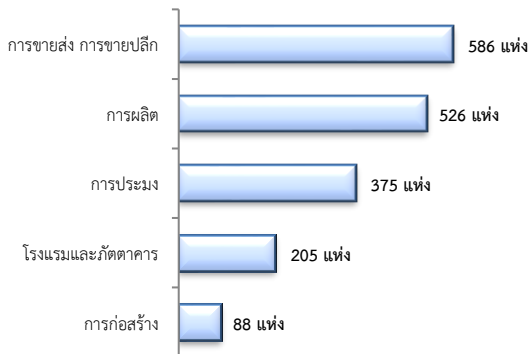
สถานประกอบการ 2,110 แห่ง

- เพิ่มขึ้น 0.29% จากเดือนที่ผ่านมา
- ลดลง 9.05% จากช่วงเดียวกันปีก่อน

จำแนกตามขนาด



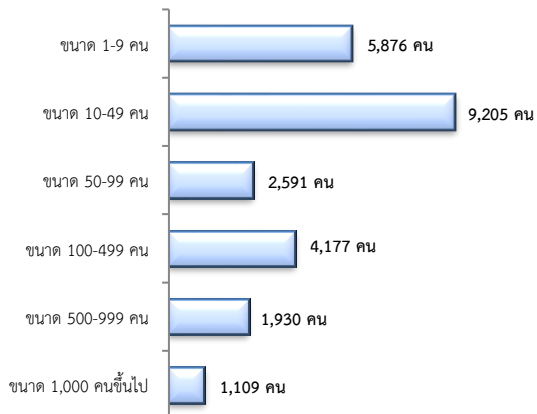
สถานประกอบการ ตามประเภทอุตสาหกรรม 5 อันดับแรก



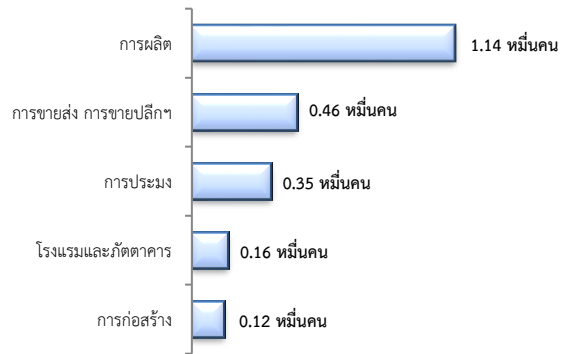
การจ้างงาน 24,888 คน

- ลดลง 1.21% จากเดือนที่ผ่านมา
- ลดลง 7.66% จากช่วงเดียวกันปีก่อน

จำแนกตามขนาด



การจ้างงาน ตามประเภทอุตสาหกรรม 5 อันดับแรก



ที่มา : สำนักงานสวัสดิการและคุ้มครองแรงงานจังหวัด

6. สถานประกอบการในระบบประกันสังคมคงเหลือ

สถานประกอบการ 1,576 แห่ง

- ลดลง 0.63% จากเดือนที่ผ่านมา
- เพิ่มขึ้น 2.60% จากช่วงเดียวกันปีก่อน

ผู้ประกันตน 4.44 หมื่นคน

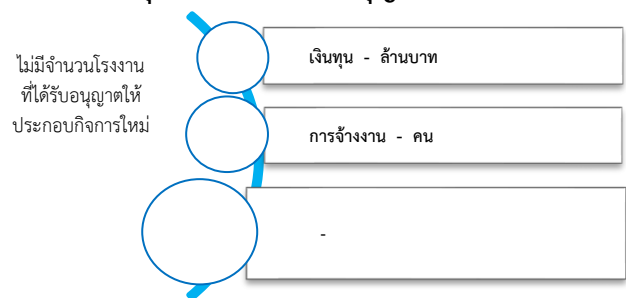
- เพิ่มขึ้น 0.05% จากเดือนที่ผ่านมา
- เพิ่มขึ้น 5.29% จากช่วงเดียวกันปีก่อน

มาตรา	จากเดือนก่อน	จากช่วงเดียวกัน
ม.33 จำนวน 2.16 หมื่นคน	-0.21%	2.38%
ม.39 จำนวน 4.99 พันคน	0.67%	3.87%
ม.40 จำนวน 1.79 หมื่นคน	0.19%	9.45%

จำนวนแรงงานต่างด้าวในระบบประกันสังคมคงเหลือ

- สถานประกอบการ จำนวน 624 แห่ง
- ผู้ประกันตน จำนวน 6,284 คน

8. โรงงานอุตสาหกรรมที่ได้รับอนุญาตให้ประกอบกิจการใหม่



ที่มา : กรมโรงงานอุตสาหกรรม