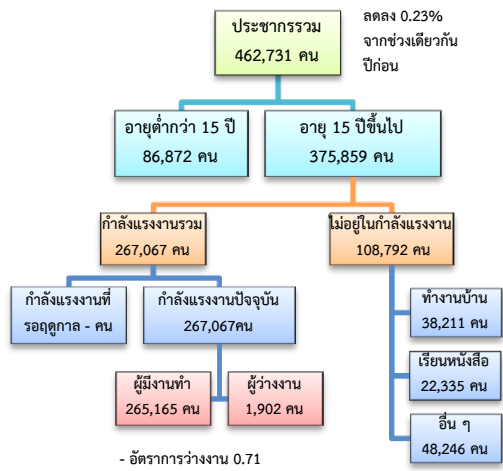


ข้อมูลสถานการณ์ด้านแรงงาน จังหวัดประจวบคีรีขันธ์ เดือน ม.ค. 2562

1. ประชากรในจังหวัดประจวบคีรีขันธ์ ไตรมาส 4/2561

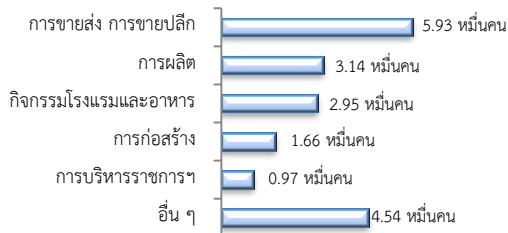


ผู้มีงานทำ 2.65 แสนคน ลดลง 0.23% จากปี 2560

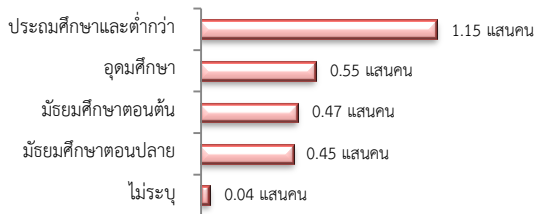
- ในภาคเกษตร 7.34 หมื่นคน (27.66%)

- นอกภาคเกษตร 1.92 แสนคน (72.34%)

ผู้มีงานทำ จำแนกตามอุตสาหกรรม



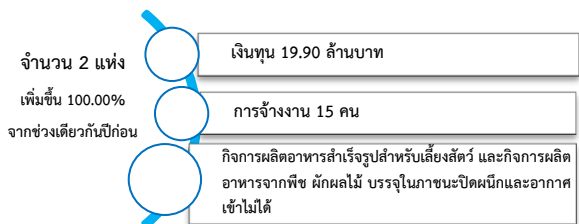
ผู้มีงานทำ จำแนกตามระดับการศึกษา



ที่มา : สำนักงานสถิติแห่งชาติ

2. โรงงานอุตสาหกรรมที่ได้รับอนุญาตให้ประกอบกิจการใหม่

ประกอบกิจการใหม่

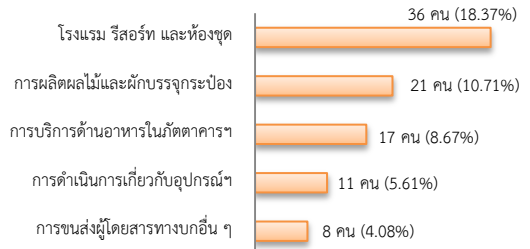


ที่มา : กรมโรงงานอุตสาหกรรม

3. การให้บริการจัดหางานของรัฐ

- ตำแหน่งงาน 196 อัตรา ลดลง 35.95% จากช่วงเดียวกันปีก่อน

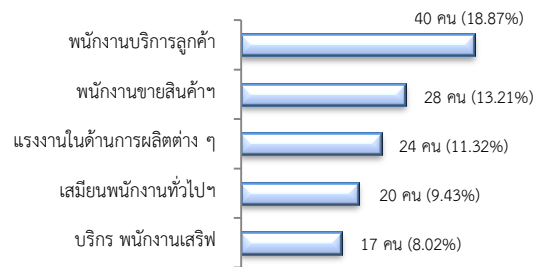
จำแนกตามประเภทอุตสาหกรรม 5 อันดับแรก



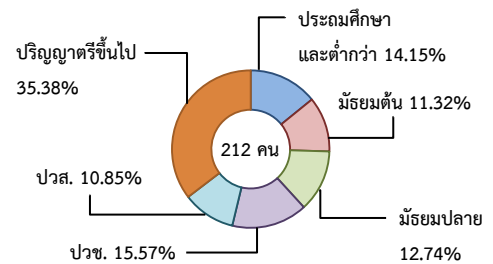
- ผู้สมัครงาน (รวมทุกการให้บริการ) 212 คน

ลดลง 20.00% จากช่วงเดียวกันปีก่อน

จำแนกตามประเภทอาชีพ 5 อันดับแรก



จำแนกตามระดับการศึกษา



- การบรรจุงาน 159 อัตรา ลดลง 16.32%

จากช่วงเดียวกันปีก่อน

จำแนกตามประเภทอุตสาหกรรม 5 อันดับแรก

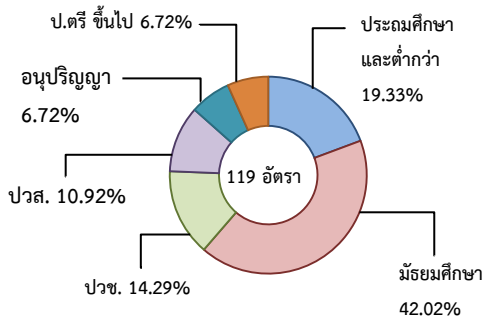


4. ความต้องการแรงงานใน 10 อุตสาหกรรมเป้าหมาย

มีจำนวน 119 อัตรา

- การท่องเที่ยวกลุ่มรายได้ฯ 53.78%
- การแปรรูปอาหาร 28.57%
- การเกษตรและเทคโนโลยีชีวภาพ 9.24%
- การบินและโลจิสติกส์ 6.72 %
- การแพทย์ครบวงจร 1.68 %

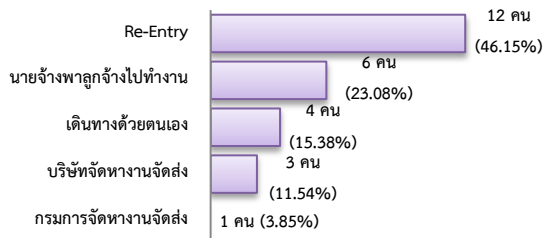
จำแนกตามระดับการศึกษา



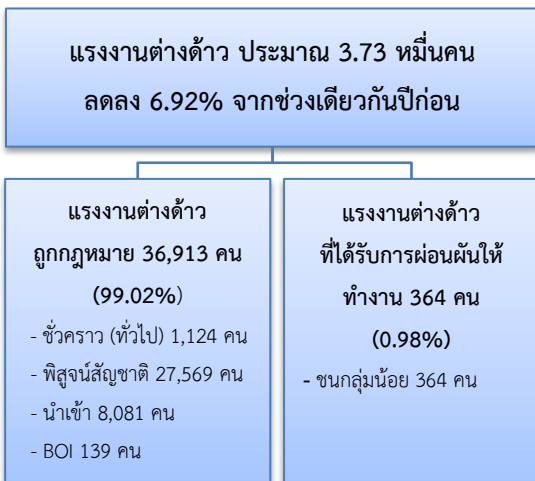
5. การเดินทางไปทำงานในต่างประเทศ

จำนวน 26 คน เพิ่มขึ้น 44.44% จากช่วงเดียวกันปีก่อน

จำแนกตามประเภทการเดินทาง



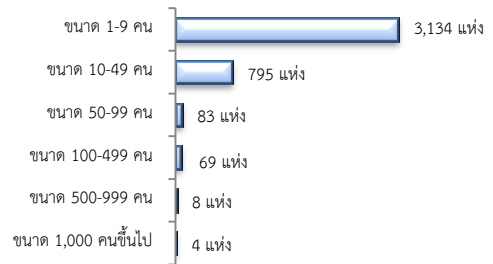
6. การทำงานของคนต่างด้าว



7. จำนวนสถานประกอบการและลูกจ้าง

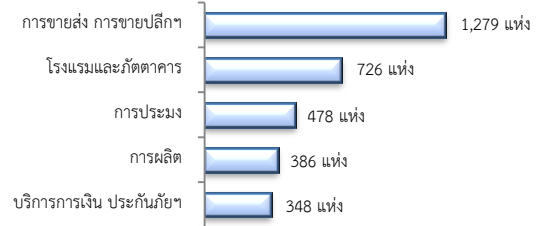
สถานประกอบการ 4,093 แห่ง

จำแนกตามขนาด



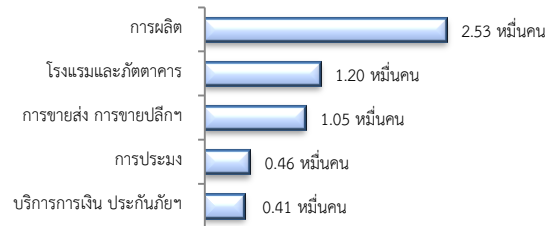
สถานประกอบการ

ตามประเภทอุตสาหกรรม 5 อันดับแรก



การจ้างงาน 67,359 คน

ตามประเภทอุตสาหกรรม 5 อันดับแรก



ที่มา : สำนักงานสวัสดิการและคุ้มครองแรงงาน

8. สถานประกอบการในระบบประกันสังคม



จำแนกแรงงานต่างด้าวในระบบประกันสังคม

- สถานประกอบการ จำนวน 552 แห่ง
- ผู้ประกันตน จำนวน 12,278 แห่ง

ที่มา : สำนักงานประกันสังคมจังหวัด