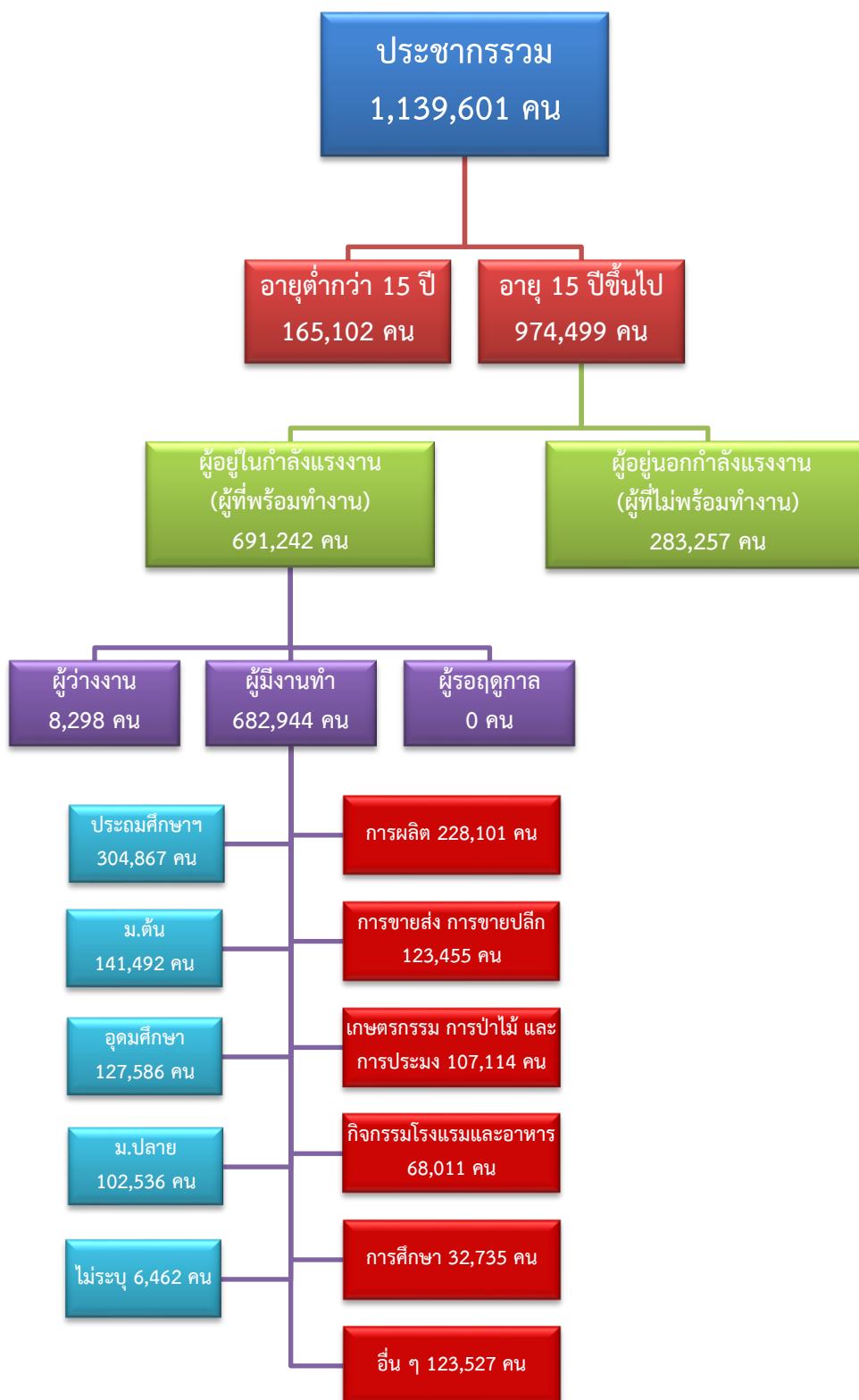


ข้อมูลสถานการณ์ด้านแรงงาน จังหวัดนครปฐม เดือนมกราคม 2564

1. ข้อมูลการทำงานของประชากร ไตรมาส 3/2563

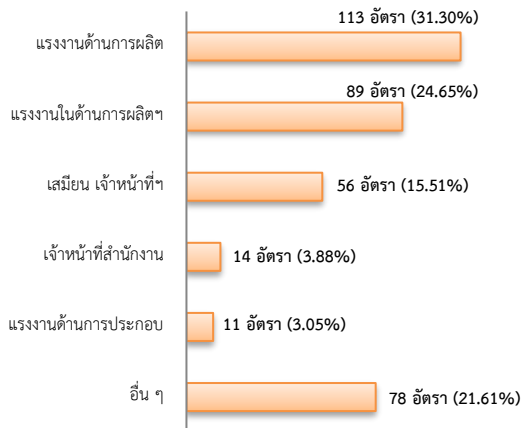


2. การให้บริการจัดหางานของรัฐ

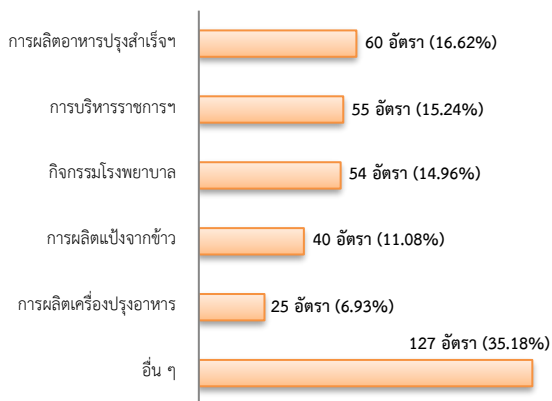
ตำแหน่งงาน 361 อัตรา

- ลดลง 64.85% จากเดือนที่ผ่านมา
- ลดลง 32.27% จากช่วงเดียวกันปีก่อน

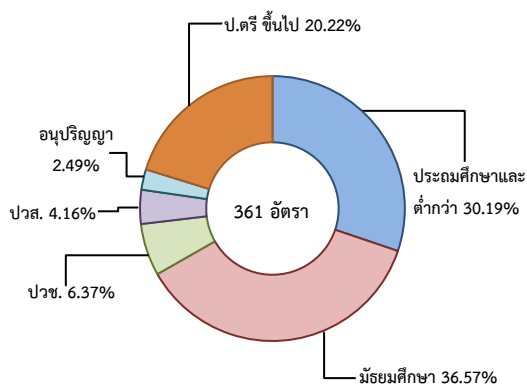
จำแนกตามประเภทอาชีพ 5 อันดับแรก



จำแนกตามประเภทอุตสาหกรรม 5 อันดับแรก



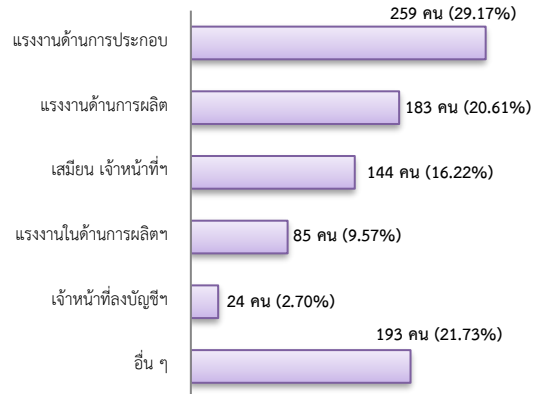
จำแนกตามระดับการศึกษา



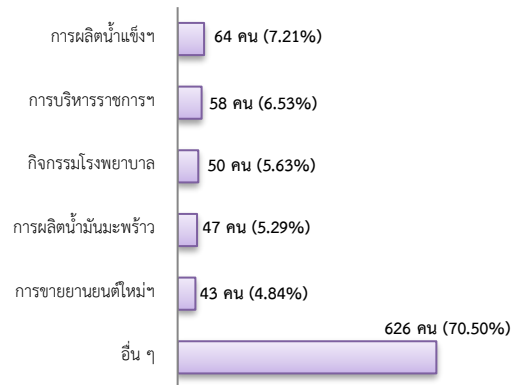
การบรรจุงาน 888 คน

- ลดลง 13.87% จากเดือนที่ผ่านมา
- เพิ่มขึ้น 52.58% จากช่วงเดียวกันปีก่อน

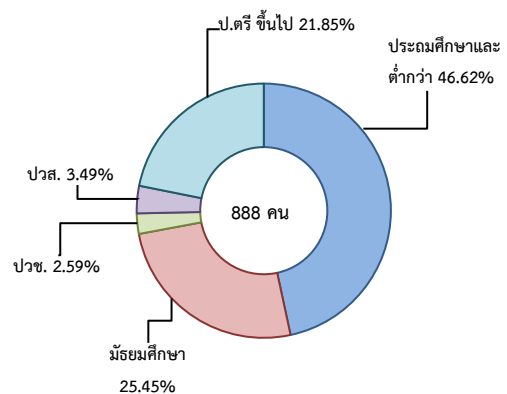
จำแนกตามประเภทอาชีพ 5 อันดับแรก



จำแนกตามประเภทอุตสาหกรรม 5 อันดับแรก



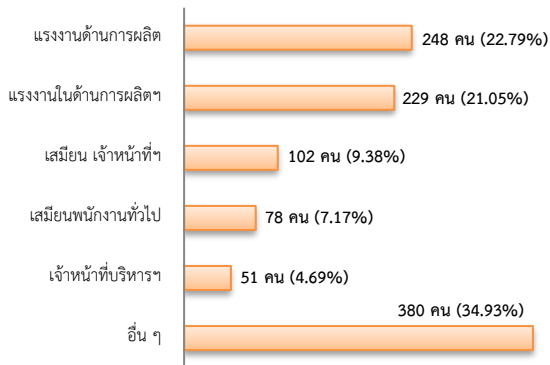
จำแนกตามระดับการศึกษา



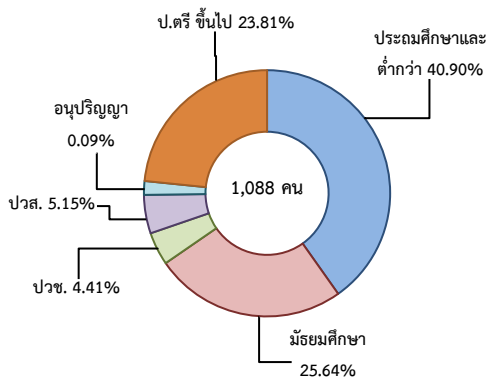
ผู้สมัครงาน (รวมทุกการให้บริการ) 1,088 คน

- ลดลง 21.84% จากเดือนที่ผ่านมา
- เพิ่มขึ้น 38.07% จากช่วงเดียวกันปีก่อน

จำแนกตามประเภทอาชีพ 5 อันดับแรก



จำแนกตามระดับการศึกษา



ความต้องการแรงงานใน 10 อุตสาหกรรมเป้าหมาย

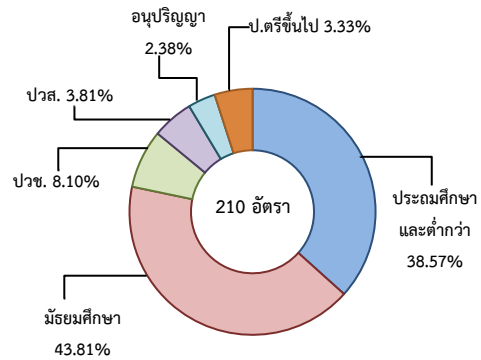
มีจำนวน 210 อัตรา

- ลดลง 44.15% จากเดือนที่ผ่านมา
- ลดลง 39.31% จากช่วงเดียวกันปีก่อน

10 อุตสาหกรรมเป้าหมาย ที่มีความต้องการ

- การแปรรูปอาหาร 60.95%
- การแพทย์ครบวงจร 25.71%
- ยานยนต์สมัยใหม่ 10.48%
- การเกษตรและเทคโนโลยีชีวภาพ 2.38%
- การบินและโลจิสติกส์ 0.48%

จำแนกตามระดับการศึกษา



ที่มา : ระบบบริการจัดหางานในประเทศผ่านระบบอิเล็กทรอนิกส์ (e-Service) กรมการจัดหางาน

3. การเดินทางไปทำงานในต่างประเทศ จำนวน 13 คน

- เพิ่มขึ้น 8.33% จากเดือนที่ผ่านมา
- ลดลง 63.89% จากช่วงเดียวกันปีก่อน

จำแนกตามประเภทการเดินทาง	จำนวน	ร้อยละ
- เดินทางด้วยตนเอง	1	7.69
- กรมการจัดหางานจัดส่ง	0	0.00
- นายจ้างพาลูกจ้างไปทำงาน	6	46.15
- นายจ้างส่งลูกจ้างไปฝึกงาน	1	7.69
- บริษัทจัดหางานจัดส่ง	1	7.69
- RE-ENTRY	4	30.77
รวม	13	100.00

ที่มา : กองบริหารแรงงานไทยไปต่างประเทศ

4. การทำงานของคนต่างด้าวคงเหลือ

จำนวน 87,393 คน

- ลดลง 10.83% จากเดือนที่ผ่านมา
- ลดลง 18.51% จากช่วงเดียวกันปีก่อน

จำแนกตามการอนุญาต ดังนี้

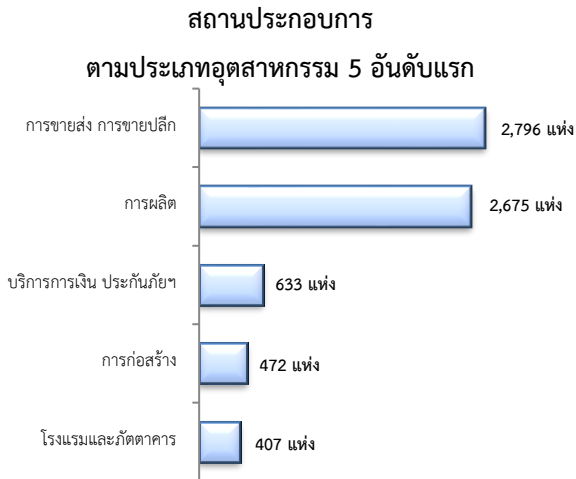
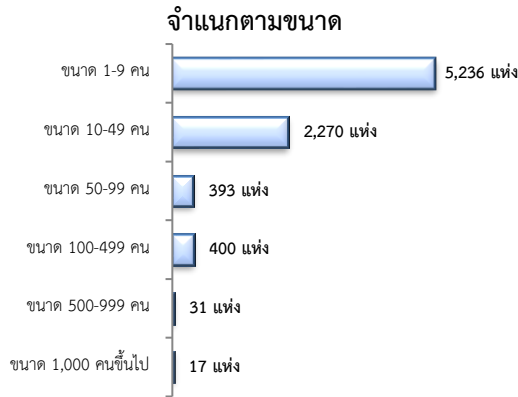
- ชั่วคราวทั่วไป 2,561 คน - พิสูจน์สัญชาติ - คน
- นำเข้า 23,383 คน - ยื่นคำขอทดแทน - คน
- BOI 95 คน - ชนกลุ่มน้อย 6,779 คน
- มติกรม.วันที่ 20 ส.ค.62 45,886 คน
- มติกรม.วันที่ 4 ส.ค. 63 8,689 คน

ที่มา : สำนักงานจัดหางานจังหวัด

5. จำนวนสถานประกอบการและลูกจ้าง คงเหลือ

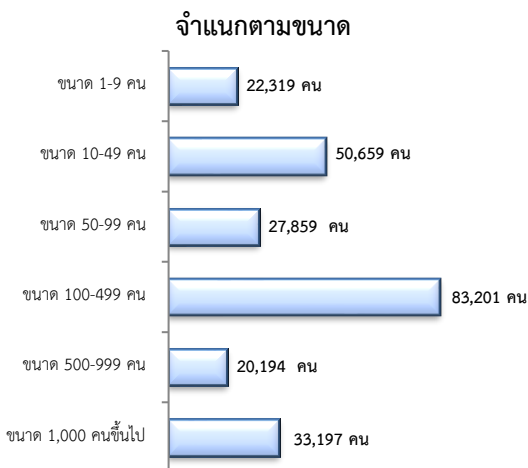
สถานประกอบการ 8,347 แห่ง

- เพิ่มขึ้น 0.28% จากเดือนที่ผ่านมา
- เพิ่มขึ้น 3.75% จากช่วงเดียวกันปีก่อน



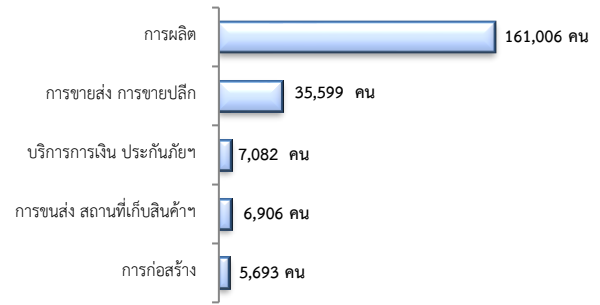
การจ้างงาน 237,429 คน

- ลดลง 1.42% จากเดือนที่ผ่านมา
- เพิ่มขึ้น 1.01% จากช่วงเดียวกันปีก่อน



การจ้างงาน

ตามประเภทอุตสาหกรรม 5 อันดับแรก



ที่มา : สำนักงานสวัสดิการและคุ้มครองแรงงานจังหวัด

6. สถานประกอบการในระบบประกันสังคมคงเหลือ

สถานประกอบการ 9,523 แห่ง

- เพิ่มขึ้น 0.44% จากเดือนที่ผ่านมา
- เพิ่มขึ้น 1.33% จากช่วงเดียวกันปีก่อน

ผู้ประกันตน 326,218 คน

- เพิ่มขึ้น 0.14% จากเดือนที่ผ่านมา
- ลดลง 1.18% จากช่วงเดียวกันปีก่อน

มาตรา	ธ.ค.	ม.ค.	ม.ค.	จากเดือนก่อน	จากช่วงเดียวกันปีก่อน
ม.33 (คน)	245,056	254,907	244,797	-0.11	-3.97
ม.39 (คน)	35,024	32,329	35,617	1.69	10.17
ม.40 (คน)	45,681	42,888	45,804	0.27	6.80

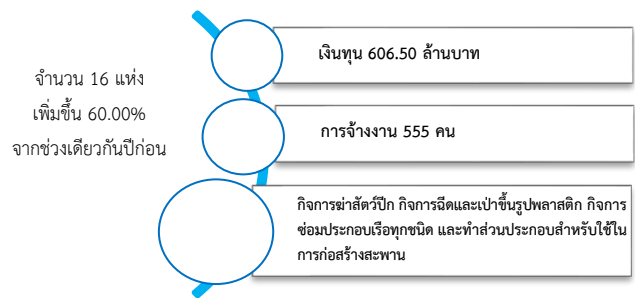
ที่มา : กองวิจัยและพัฒนา สำนักงานประกันสังคม (www.sso.go.th)

จำนวนแรงงานต่างด้าวในระบบประกันสังคมคงเหลือ

- สถานประกอบการ จำนวน 2,339 แห่ง
- ผู้ประกันตน จำนวน 48,994 คน

ที่มา : สำนักงานประกันสังคมจังหวัด

7. โรงงานอุตสาหกรรมที่ได้รับอนุญาตให้ประกอบกิจการใหม่



ที่มา : กรมโรงงานอุตสาหกรรม