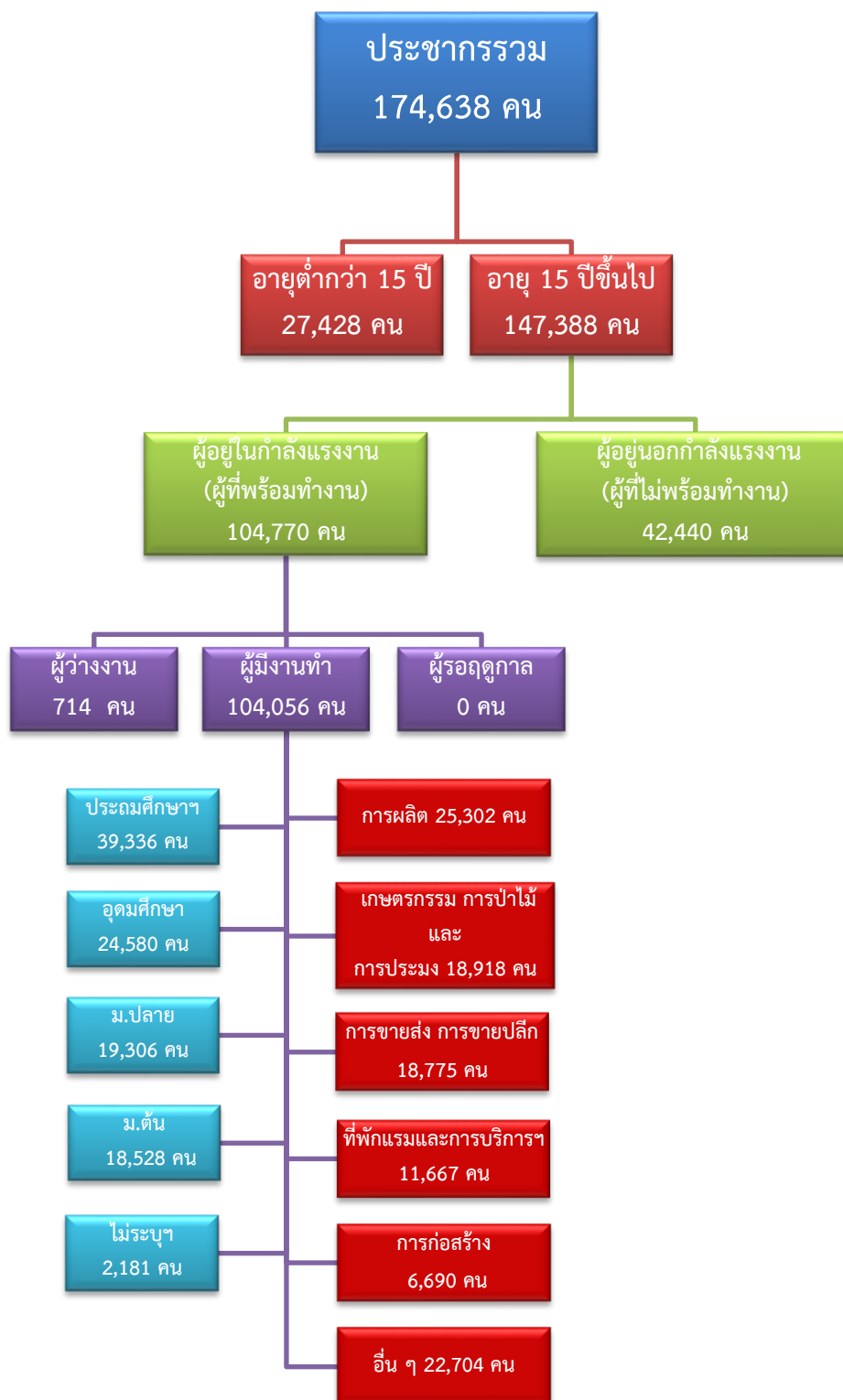


# ข้อมูลสถานการณ์ด้านแรงงาน จังหวัดสมุทรสงคราม เดือนมีนาคม 2567

## 1. ข้อมูลการทำงานของประชากร ไตรมาส 1/2567



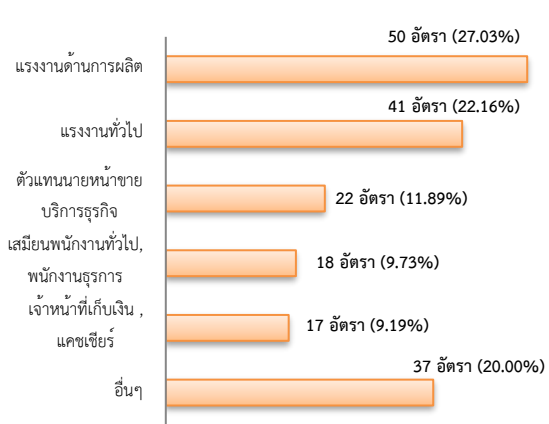
ที่มา : สำนักงานสถิติแห่งชาติ

## 2. การให้บริการจัดหางานของรัฐ

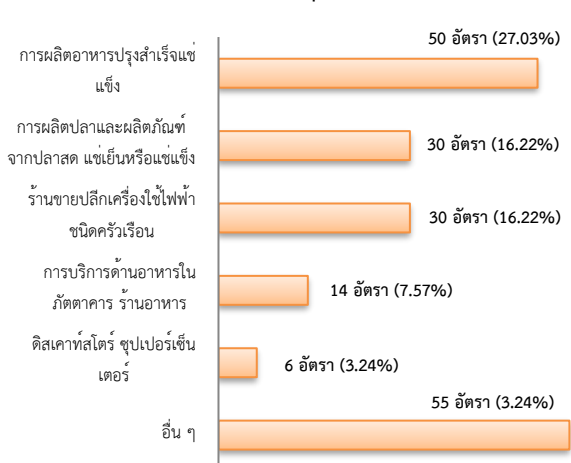
### ตำแหน่งงาน 185 อัตรา

- ลดลง 40.51% จากเดือนที่ผ่านมา
- ลดลง 65.03% จากช่วงเดียวกันของปีก่อน

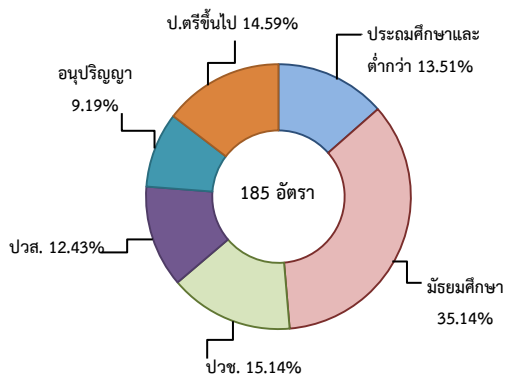
จำแนกตามประเภทอาชีพ 5 อันดับแรก



จำแนกตามประเภทอุตสาหกรรม 5 อันดับแรก



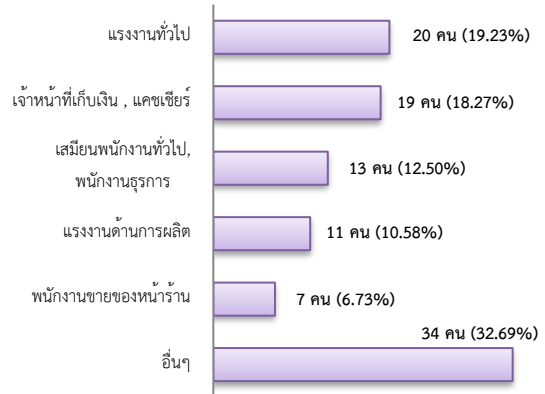
จำแนกตามระดับการศึกษา



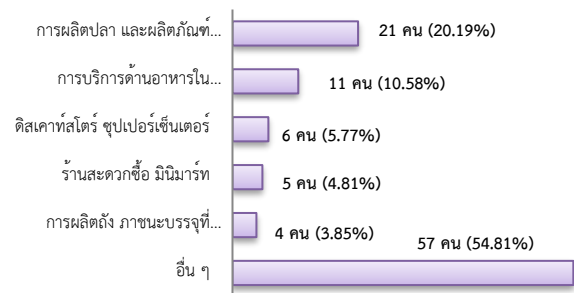
## การบรรจุงาน 104 คน

- ลดลง 22.96% จากเดือนที่ผ่านมา
- ลดลง 18.11% จากช่วงเดียวกันของปีก่อน

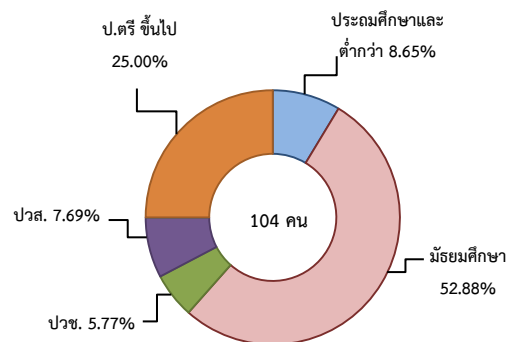
จำแนกตามประเภทอาชีพ 5 อันดับแรก



จำแนกตามประเภทอุตสาหกรรม 5 อันดับแรก



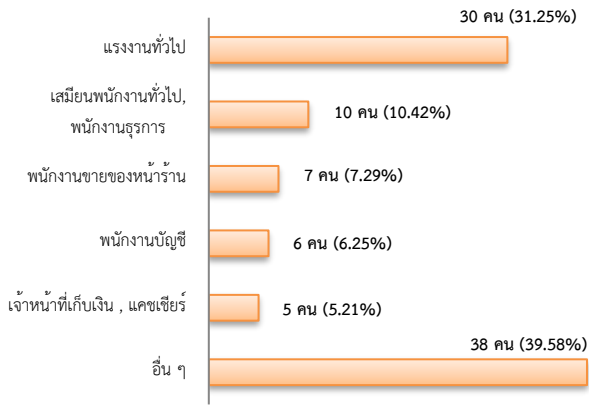
จำแนกตามระดับการศึกษา



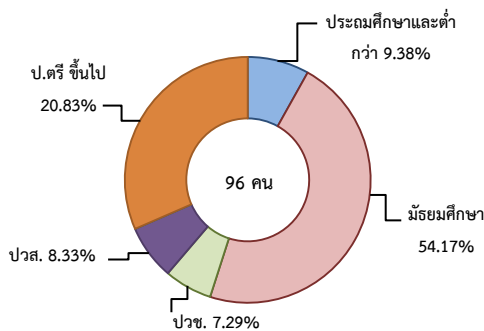
## ผู้สมัครงาน (รวมทุกการให้บริการ) 96 คน

- ลดลง 36.42% จากเดือนที่ผ่านมา
- ลดลง 37.25% จากช่วงเดียวกันของปีก่อน

### จำแนกตามประเภทอาชีพ 5 อันดับแรก



### จำแนกตามระดับการศึกษา



### ความต้องการแรงงานใน 10 อุตสาหกรรมเป้าหมาย

มีจำนวน 115 อัตรา

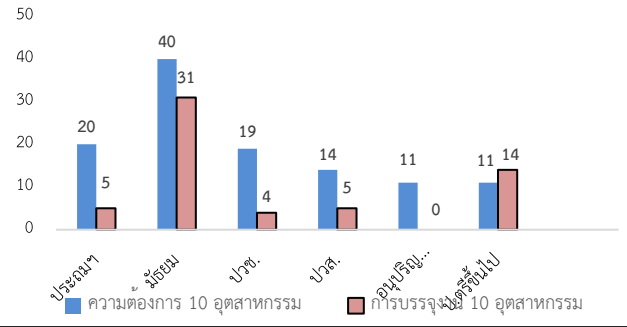
- ลดลง 6.50% จากเดือนที่ผ่านมา
- เพิ่มขึ้น 21.05% จากช่วงเดียวกันของปีก่อน

### 10 อุตสาหกรรมเป้าหมาย ความต้องการแรงงาน

เปรียบเทียบกับการบรรจุงาน

10 อุตสาหกรรมเป้าหมาย	ความต้องการ การแรงงาน	การบรรจุงาน
- ยานยนต์สมัยใหม่	0.00	0.00
- อิเล็กทรอนิกส์อัจฉริยะ	0.87	1.69
- การท่องเที่ยวกลุ่มรายได้ดี	19.13	28.81
- การเกษตรและเทคโนโลยีชีวภาพ	0.00	1.69
- การแปรรูปอาหาร	74.78	61.02
- หุ่นยนต์เพื่อการอุตสาหกรรม	0.00	0.00
- การบินและโลจิสติกส์	0.00	1.69
- เชื้อเพลิงชีวภาพและเคมีชีวภาพ	0.00	0.00
- ดิจิทัล	0.00	0.00
- การแพทย์ครบวงจร	5.22	5.08
<b>รวม</b>	<b>100.00</b>	<b>100.00</b>

### จำแนกตามระดับการศึกษาของ 10 อุตสาหกรรม



ที่มา : ระบบให้บริการประชาชน (e-service.doe.go.th) ผ่านระบบ Single Sign On ของกรมการจัดหางาน

### 3. การเดินทางไปทำงานในต่างประเทศ จำนวน 3 คน

- เท่ากับเดือนที่ผ่านมา
- เท่ากับช่วงเดียวกันของปีก่อน

จำแนกตามประเภทการเดินทาง	จำนวน	ร้อยละ
- เดินทางด้วยตนเอง	0	0.00
- กรมการจัดหางานจัดส่ง	0	0.00
- นายจ้างพาลูกจ้างไปทำงาน	1	33.33
- นายจ้างส่งลูกจ้างไปฝึกงาน	0	0.00
- บริษัทจัดหางานจัดส่ง	0	0.00
- จัดหางานปกติ (บจง.)	0	0.00
- จัดหางานเพื่อไปทำงานประจำเรือ (บจร.)	0	0.00
- RE-ENTRY	2	66.67
- RE-ENTRY	2	100
- VISA Re-Entry	0	0.00
<b>รวม</b>	<b>3</b>	<b>100.00</b>

ที่มา : กองบริหารแรงงานไทยไปต่างประเทศ

### 4. การทำงานของคนต่างด้าวคงเหลือ

จำนวน 17,062 คน

- ลดลง 0.47% จากเดือนที่ผ่านมา
- เพิ่มขึ้น 8.14% จากช่วงเดียวกันของปีก่อน

### จำแนกตามการอนุญาต ดังนี้

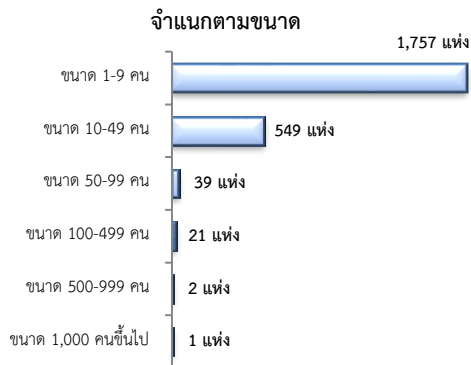
- ทั่วไป 53 คน
- นำเข้าตาม MOU 853 คน
- ส่งเสริมการลงทุน (BOI) 0 คน
- ชนกลุ่มน้อย 492 คน
- มติครม.วันที่ 7 ก.พ. 2566 11,673 คน
- มติครม.วันที่ 3 ต.ค. 2566 3,991 คน

ที่มา : สำนักบริหารแรงงานต่างด้าว

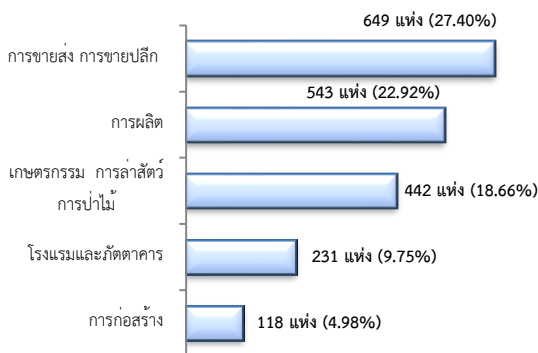
## 5. จำนวนสถานประกอบการและลูกจ้างคงเหลือ

### สถานประกอบการ 2,369 แห่ง

- เพิ่มขึ้น 0.21% จากเดือนที่ผ่านมา
- เพิ่มขึ้น 2.24% จากช่วงเดียวกันของปีก่อน

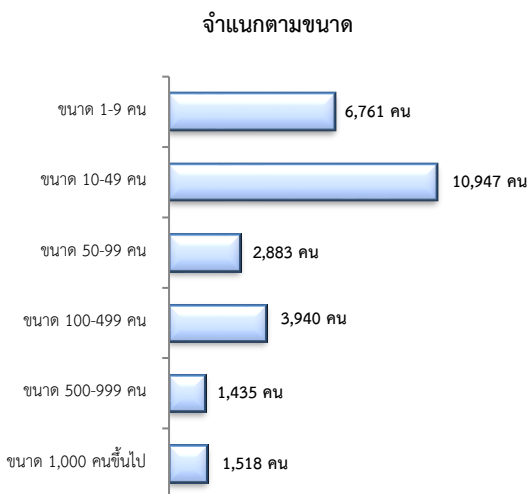


### สถานประกอบการ ตามประเภทอุตสาหกรรม 5 อันดับแรก



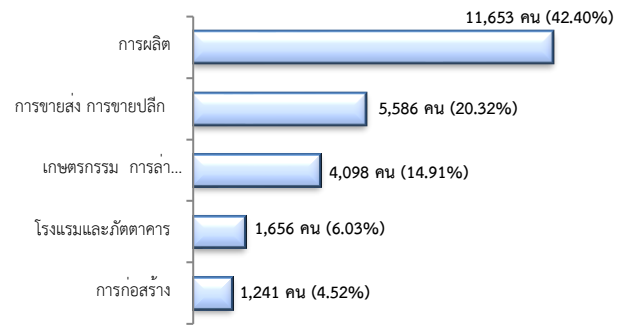
## จำนวนลูกจ้าง 27,484 คน

- เพิ่มขึ้น 0.23% จากเดือนที่ผ่านมา
- เพิ่มขึ้น 6.51% จากช่วงเดียวกันของปีก่อน



## จำนวนลูกจ้าง

### ตามประเภทอุตสาหกรรม 5 อันดับแรก



ที่มา : สำนักงานสวัสดิการและคุ้มครองแรงงานจังหวัด

## 6. สถานประกอบการในระบบประกันสังคมคงเหลือ

### สถานประกอบการ 1,549 แห่ง

- ลดลง 0.45% จากเดือนที่ผ่านมา
- เพิ่มขึ้น 0.26% จากช่วงเดียวกันของปีก่อน

### ผู้ประกันตน 80,194 คน

- ลดลง 0.16% จากเดือนที่ผ่านมา
- ลดลง 0.57% จากช่วงเดียวกันของปีก่อน

มาตรา	มี.ค. 66	ก.พ. 67	มี.ค. 67	ช่วงเดียวกัน เดือนก่อน	ช่วงเดียวกัน ปีก่อน
ม.33 (คน)	20,990	21,083	20,989	-0.45	0.00
ม.39 (คน)	5,104	4,663	4,633	-0.64	-9.23
ม.40 (คน)	54,557	54,576	54,572	-0.01	0.03

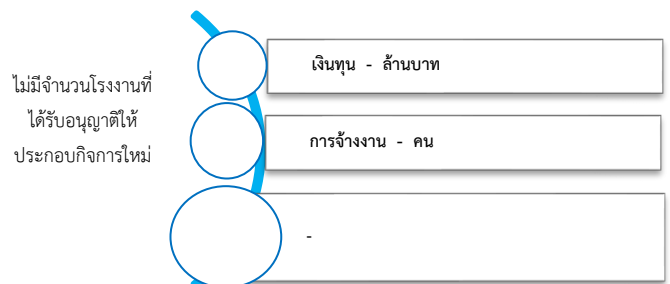
ที่มา : กองวิจัยและพัฒนา สำนักงานประกันสังคม (www.sso.go.th)

## จำนวนแรงงานต่างด้าวในระบบประกันสังคมคงเหลือ

- สถานประกอบการ จำนวน 611 แห่ง
- ผู้ประกันตน จำนวน 6,218 คน

ที่มา : สำนักงานประกันสังคมจังหวัด

## 7. โรงงานอุตสาหกรรมที่ได้รับอนุญาตให้ประกอบกิจการใหม่



ที่มา : กรมโรงงานอุตสาหกรรม