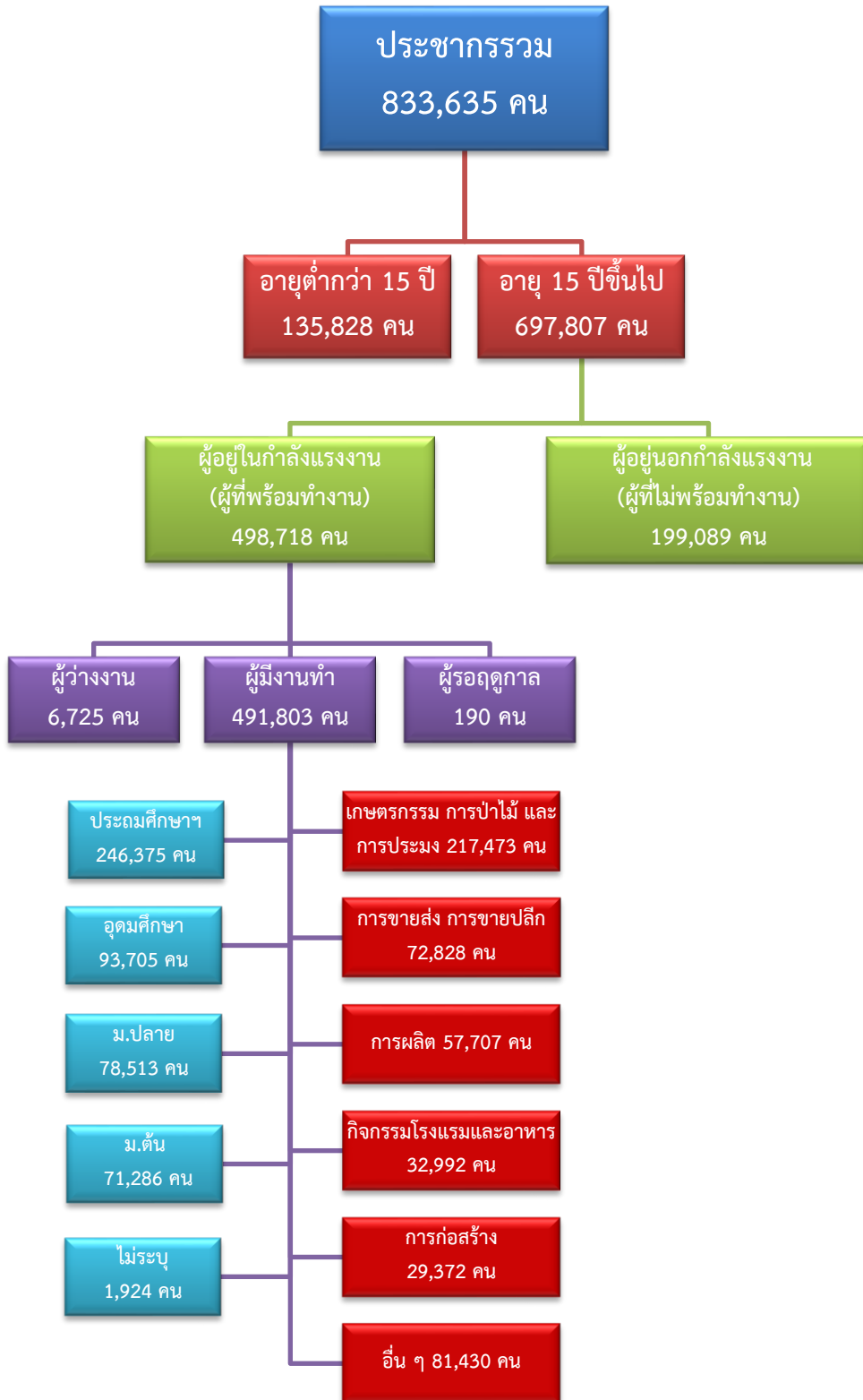


ข้อมูลสถานการณ์ด้านแรงงาน จังหวัดกาญจนบุรี เดือนพฤษภาคม 2566

1. ข้อมูลการทำงานของประชากร ไตรมาส 1/2566



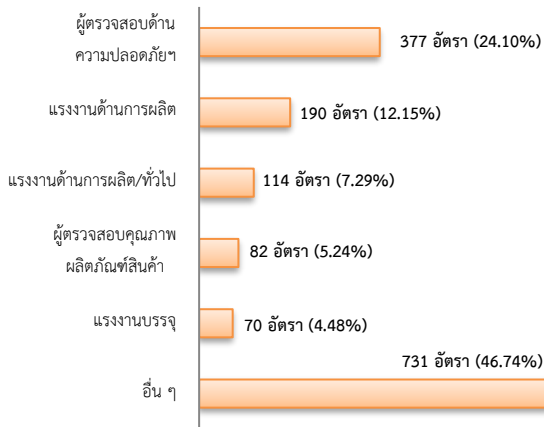
ที่มา : สำนักงานสถิติแห่งชาติ

2. การให้บริการจัดหางานของรัฐ

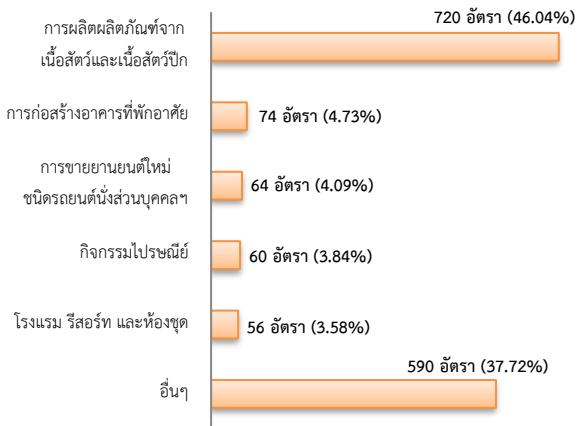
ตำแหน่งงาน 1,564 อัตรา

- เพิ่มขึ้น ประมาณ 7 เท่า จากเดือนที่ผ่านมา
- เพิ่มขึ้น 48.39% จากช่วงเดียวกันของปีก่อน

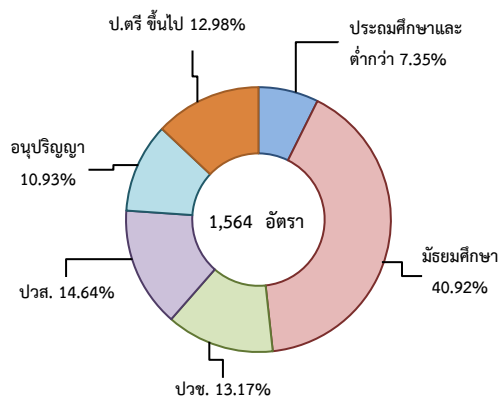
จำแนกตามประเภทอาชีพ 5 อันดับแรก



จำแนกตามประเภทอุตสาหกรรม 5 อันดับแรก



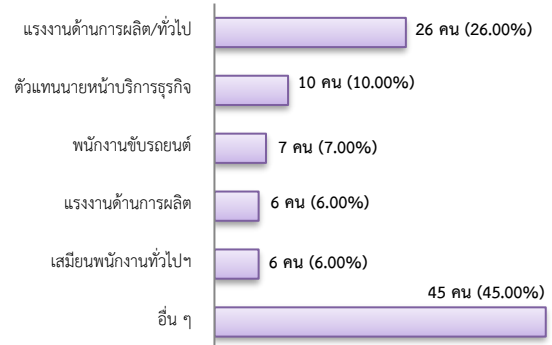
จำแนกตามระดับการศึกษา



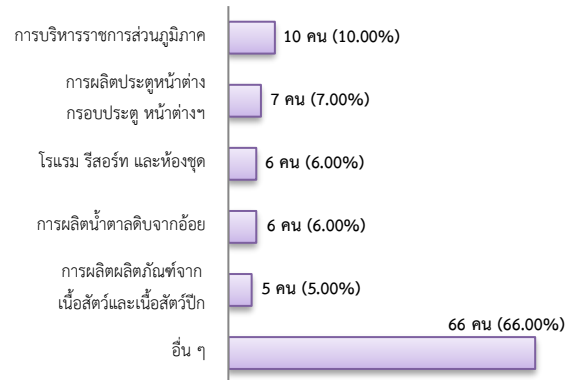
การบรรจุงาน 100 คน

- เพิ่มขึ้น 5.26% จากเดือนที่ผ่านมา
- เพิ่มขึ้น 26.58% จากช่วงเดียวกันของปีก่อน

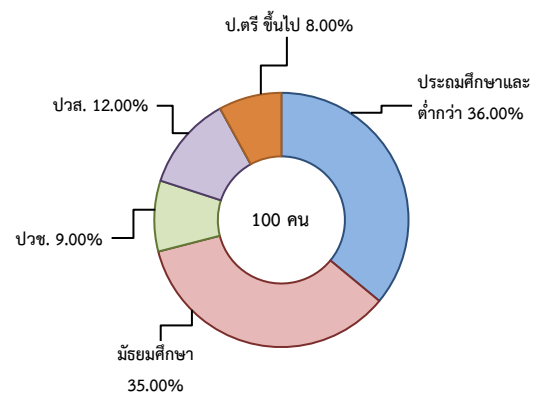
จำแนกตามประเภทอาชีพ 5 อันดับแรก



จำแนกตามประเภทอุตสาหกรรม 5 อันดับแรก



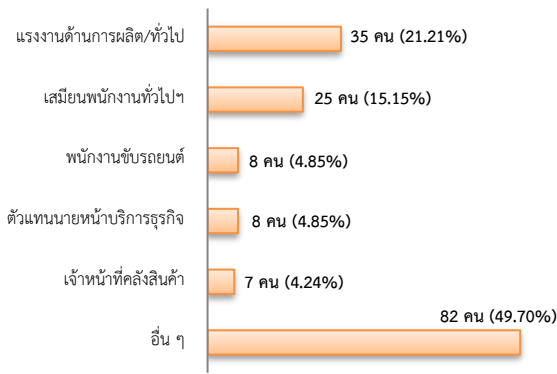
จำแนกตามระดับการศึกษา



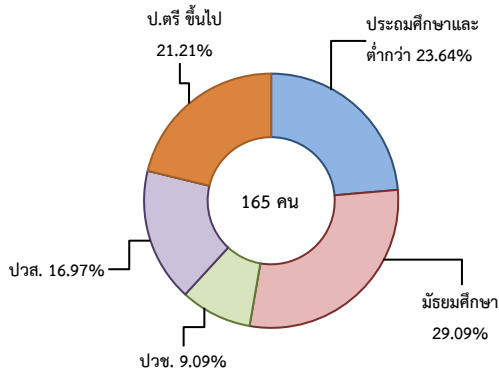
ผู้สมัครงาน (รวมทุกการให้บริการ) 165 คน

- เพิ่มขึ้น 0.61% จากเดือนที่ผ่านมา
- ลดลง 19.51% จากช่วงเดียวกันของปีก่อน

จำแนกตามประเภทอาชีพ 5 อันดับแรก



จำแนกตามระดับการศึกษา

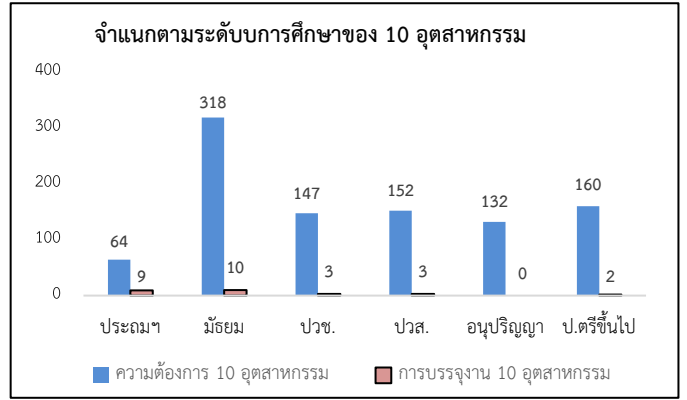


ความต้องการแรงงานใน 10 อุตสาหกรรมเป้าหมาย มีจำนวน 973 อัตรา

- เพิ่มขึ้น ประมาณ 18 เท่า จากเดือนที่ผ่านมา
- เพิ่มขึ้น ประมาณ 2 เท่า จากช่วงเดียวกันของปีก่อน

10 อุตสาหกรรมเป้าหมาย ความต้องการแรงงาน เปรียบเทียบกับการบรรจุงาน

10 อุตสาหกรรมเป้าหมาย	ความต้องการ การแรงงาน	การบรรจุงาน
- ยานยนต์สมัยใหม่	2.36	3.70
- อิเล็กทรอนิกส์อัจฉริยะ	0.00	0.00
- การท่องเที่ยวกลุ่มรายได้ดี	7.91	25.93
- การเกษตรและเทคโนโลยีชีวภาพ	2.06	0.00
- การแปรรูปอาหาร	79.14	59.26
- หุ่นยนต์เพื่อการอุตสาหกรรม	0.00	0.00
- การบินและโลจิสติกส์	8.12	11.11
- เชื้อเพลิงชีวภาพและเคมีชีวภาพ	0.00	0.00
- ดิจิทัล	0.00	0.00
- การแพทย์ครบวงจร	0.41	0.00
รวม	100.00	100.00



ที่มา : ระบบให้บริการประชาชน (e-service.doe.go.th) ผ่านระบบ Single Sign On ของกรมการจัดหางาน

3. การเดินทางไปทำงานในต่างประเทศ จำนวน 26 คน

- ลดลง 21.21% จากเดือนที่ผ่านมา
- เพิ่มขึ้น 8.33% จากช่วงเดียวกันของปีก่อน

จำแนกตามประเภทการเดินทาง	จำนวน	ร้อยละ
- เดินทางด้วยตนเอง	4	15.38
- กรมการจัดหางานจัดส่ง	1	3.85
- นายจ้างพาลูกจ้างไปทำงาน	2	7.69
- นายจ้างส่งลูกจ้างไปฝึกงาน	0	0.00
- บริษัทจัดหางานจัดส่ง	4	15.38
- RE-ENTRY	15	57.69
รวม	26	100.00

ที่มา : กองบริหารแรงงานไทยไปต่างประเทศ

4. การทำงานของคนต่างด้าวคงเหลือ จำนวน 30,899 คน

- เพิ่มขึ้น 1.18% จากเดือนที่ผ่านมา
- เพิ่มขึ้น 7.24% จากช่วงเดียวกันของปีก่อน

จำแนกตามการอนุญาต ดังนี้

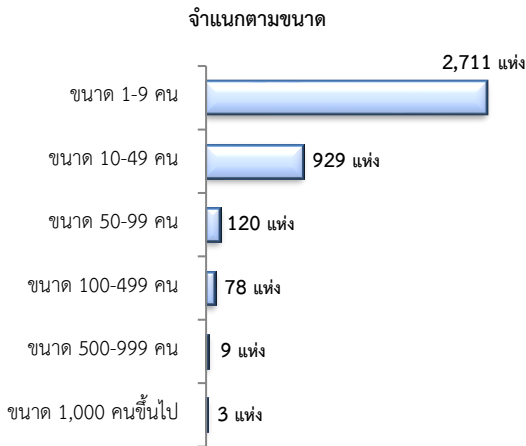
- ทั่วไป 201 คน
- นำเข้าตาม MOU 9,464 คน
- ส่งเสริมการลงทุน (BOI) 0 คน
- ชนกลุ่มน้อย 3,396 คน
- มติครม.วันที่ 7 ก.พ. 2566 17,838 คน

ที่มา : สำนักบริหารแรงงานต่างด้าว

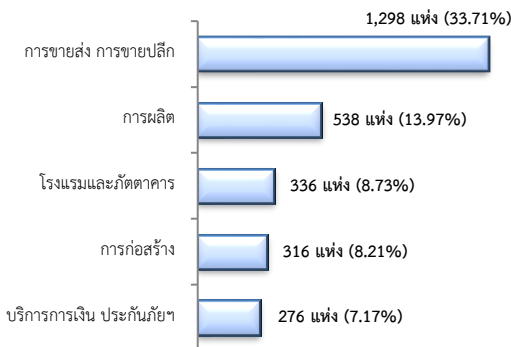
5. จำนวนสถานประกอบการและลูกจ้างคงเหลือ

สถานประกอบการ 3,850 แห่ง

- เพิ่มขึ้น 0.44% จากเดือนที่ผ่านมา
- เพิ่มขึ้น 3.27% จากช่วงเดียวกันของปีก่อน

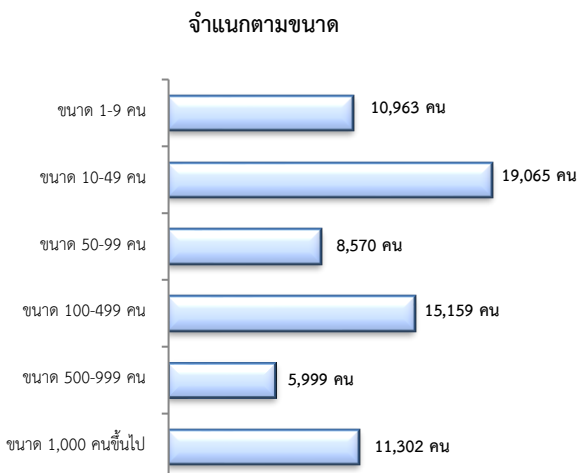


สถานประกอบการ ตามประเภทอุตสาหกรรม 5 อันดับแรก



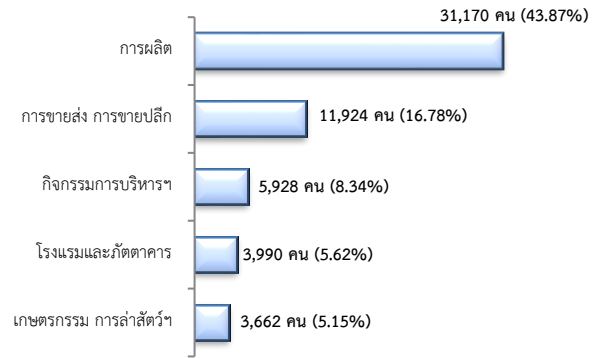
จำนวนลูกจ้าง 71,058 คน

- เพิ่มขึ้น 0.23% จากเดือนที่ผ่านมา
- เพิ่มขึ้น 4.11% จากช่วงเดียวกันของปีก่อน



จำนวนลูกจ้าง

ตามประเภทอุตสาหกรรม 5 อันดับแรก



ที่มา : สำนักงานสถิติและคุ้มครองแรงงานจังหวัด

6. สถานประกอบการในระบบประกันสังคมคงเหลือ

สถานประกอบการ 3,354 แห่ง

- เพิ่มขึ้น 0.21% จากเดือนที่ผ่านมา
- เพิ่มขึ้น 3.17% จากช่วงเดียวกันของปีก่อน

ผู้ประกันตน 325,537 คน

- ลดลง 0.05% จากเดือนที่ผ่านมา
- เพิ่มขึ้น 1.13% จากช่วงเดียวกันของปีก่อน

มาตรา	เม.ย.	พ.ค.	พ.ค.	ช่วงเดียวกัน เดือนก่อน	ช่วงเดียวกัน ปีก่อน
ม.33 (คน)	66	65	66	-0.29	4.65
ม.39 (คน)	12,421	12,876	12,422	0.01	-3.53
ม.40 (คน)	241,548	240,658	241,582	0.01	0.38

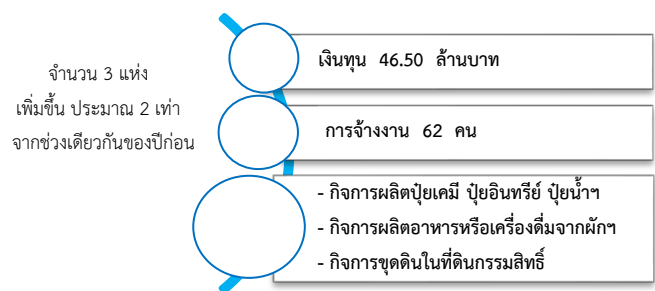
ที่มา : กองวิจัยและพัฒนา สำนักงานประกันสังคม (www.sso.go.th)

จำนวนแรงงานต่างด้าวในระบบประกันสังคมคงเหลือ

- สถานประกอบการ จำนวน 625 แห่ง
- ผู้ประกันตน จำนวน 17,471 คน

ที่มา : สำนักงานประกันสังคมจังหวัด

7. โรงงานอุตสาหกรรมที่ได้รับอนุญาตให้ประกอบกิจการใหม่



ที่มา : กรมโรงงานอุตสาหกรรม