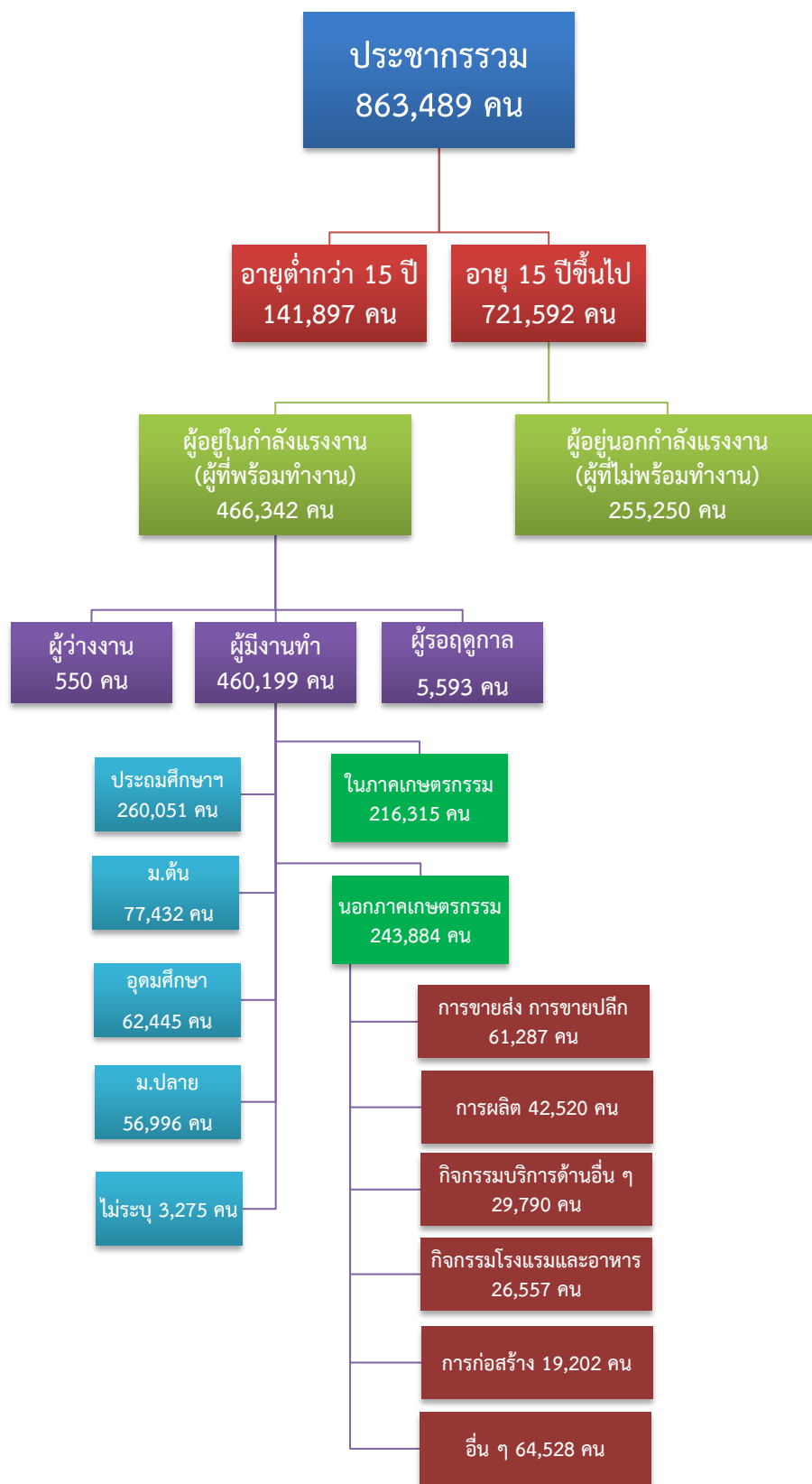


# ข้อมูลสถานการณ์ด้านแรงงาน จังหวัดสุพรรณบุรี เดือนพฤศจิกายน 2562

## 1. ข้อมูลการทำงานของประชากร ไตรมาส 3/2562

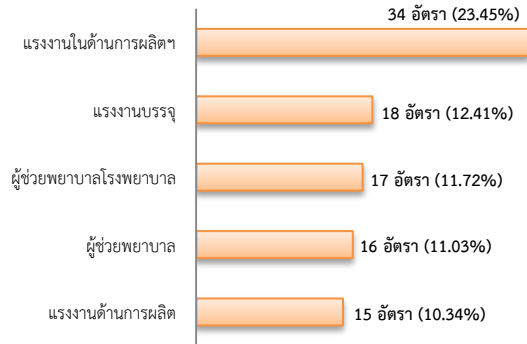


ที่มา : สำนักงานสถิติแห่งชาติ

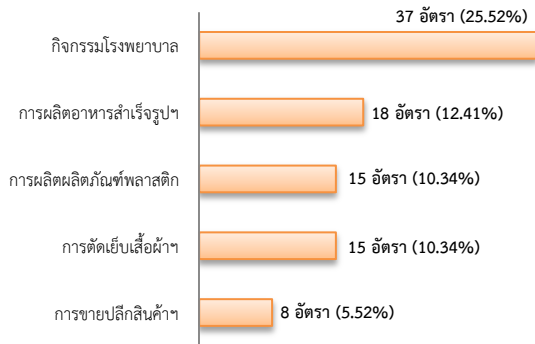
## 2. การให้บริการจัดหางานของรัฐ

- ตำแหน่งงาน 145 อัตรา ลดลง 31.28% จากช่วงเดียวกันปีก่อน

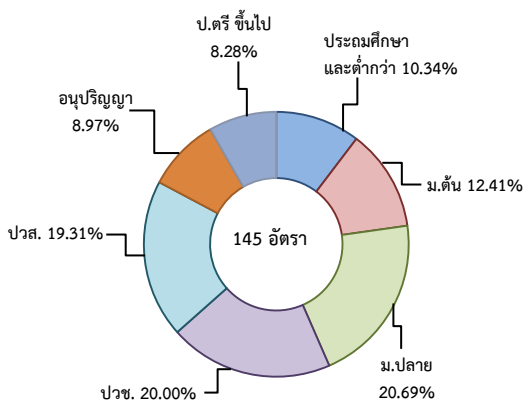
จำแนกตามประเภทอาชีพ 5 อันดับแรก



จำแนกตามประเภทอุตสาหกรรม 5 อันดับแรก

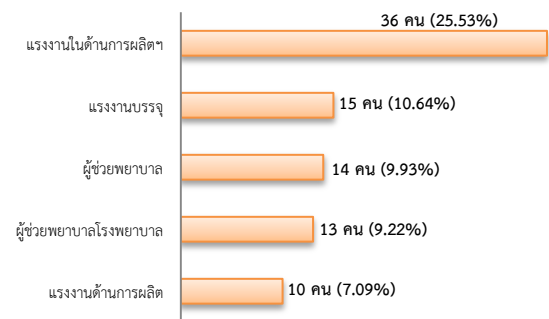


จำแนกตามระดับการศึกษา

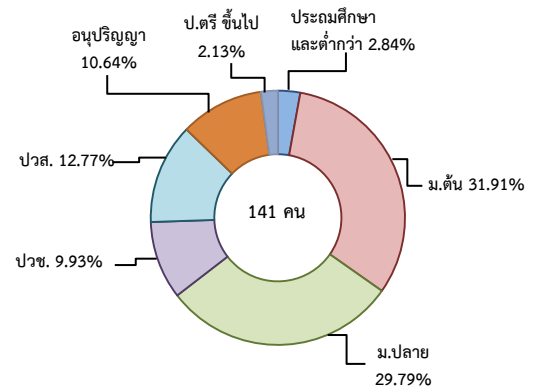


- ผู้สมัครงาน (รวมทุกการให้บริการ) 141 คน ลดลง 22.95% จากช่วงเดียวกันปีก่อน

จำแนกตามประเภทอาชีพ 5 อันดับแรก

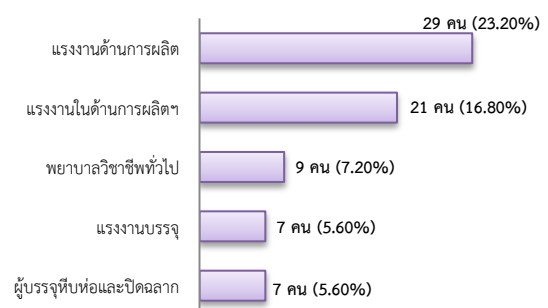


จำแนกตามระดับการศึกษา

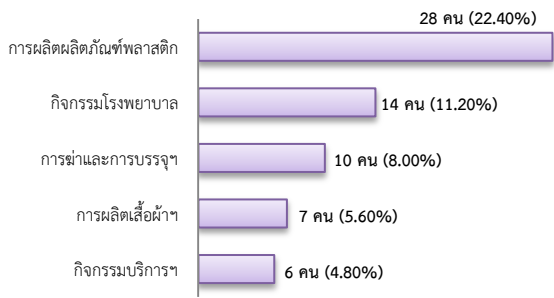


- การบรรจุงาน 125 คน ลดลง 22.36% จากช่วงเดียวกันปีก่อน

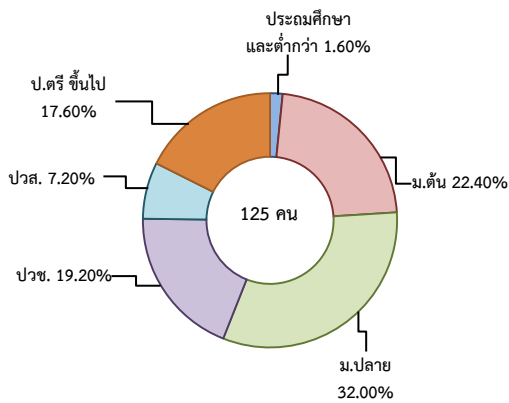
จำแนกตามประเภทอาชีพ 5 อันดับแรก



### จำแนกตามประเภทอุตสาหกรรม 5 อันดับแรก



### จำแนกตามระดับการศึกษา

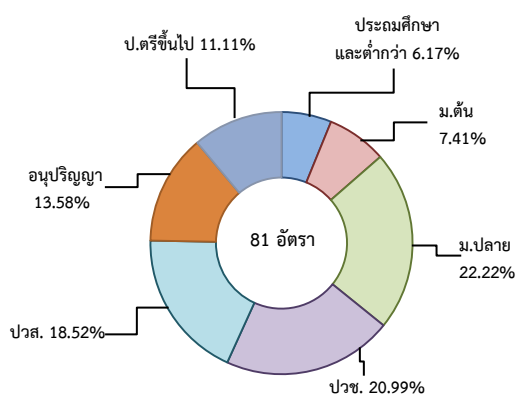


### 3. ความต้องการแรงงานใน 10 อุตสาหกรรมเป้าหมาย

มีจำนวน 81 อัตรา

- การแพทย์ครบวงจร 45.68%
- การแปรรูปอาหาร 40.74%
- การบินและโลจิสติกส์ 6.17%
- ยานยนต์สมัยใหม่ 6.17%
- การท่องเที่ยวกลุ่มรายได้ฯ 1.23%

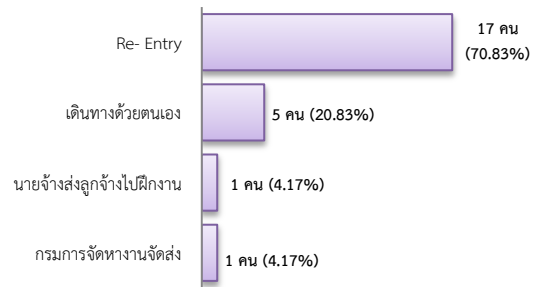
### จำแนกตามระดับการศึกษา



### 4. การเดินทางไปทำงานในต่างประเทศ

จำนวน 24 คน เพิ่มขึ้น 4.35% จากช่วงเดียวกันปีก่อน

### จำแนกตามประเภทการเดินทาง



### 5. การทำงานของคนต่างด้าว

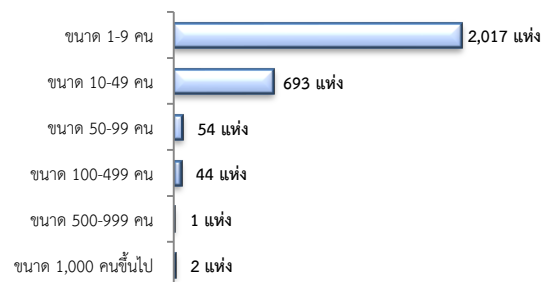
จำนวน 19,062 คน

- ชั่วโมงทั่วไป 279 คน - BOI 2 คน
- ชนกลุ่มน้อย 205 คน - พิสูจน์สัญชาติ 2,220 คน
- นำเข้า 6,273 คน - จำเป็นเร่งด่วน - คน
- เดินทางไป-กลับ - คน
- มติกรม.วันที่ 16 ม.ค. 61 8,571 คน
- มติกรม.วันที่ 20 ส.ค.62 1,512 คน
- กลุ่มประมงทะเล - คน

### 6. จำนวนสถานประกอบการและลูกจ้าง

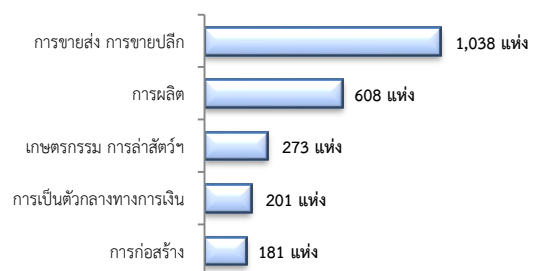
สถานประกอบการ 2,811 แห่ง

### จำแนกตามขนาด

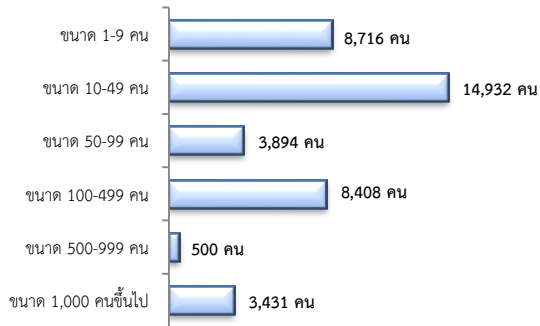


### สถานประกอบการ

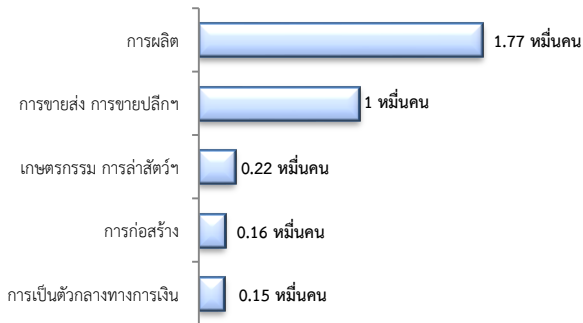
### ตามประเภทอุตสาหกรรม 5 อันดับแรก



การจ้างงาน 39,881 คน  
จำแนกตามขนาด



การจ้างงาน  
ตามประเภทอุตสาหกรรม 5 อันดับแรก



ที่มา : สำนักงานสถิติการและคุ้มครองแรงงานจังหวัด

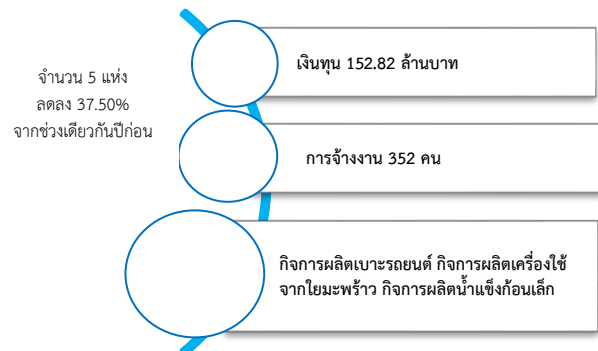
7. สถานประกอบการในระบบประกันสังคมคงเหลือ



จำนวนแรงงานต่างด้าวในระบบประกันสังคมคงเหลือ

- สถานประกอบการ จำนวน 946 แห่ง
- ผู้ประกันตน จำนวน 8,613 คน

8. โรงงานอุตสาหกรรมที่ได้รับอนุญาตให้ประกอบ  
กิจการใหม่



ที่มา : กรมโรงงานอุตสาหกรรม