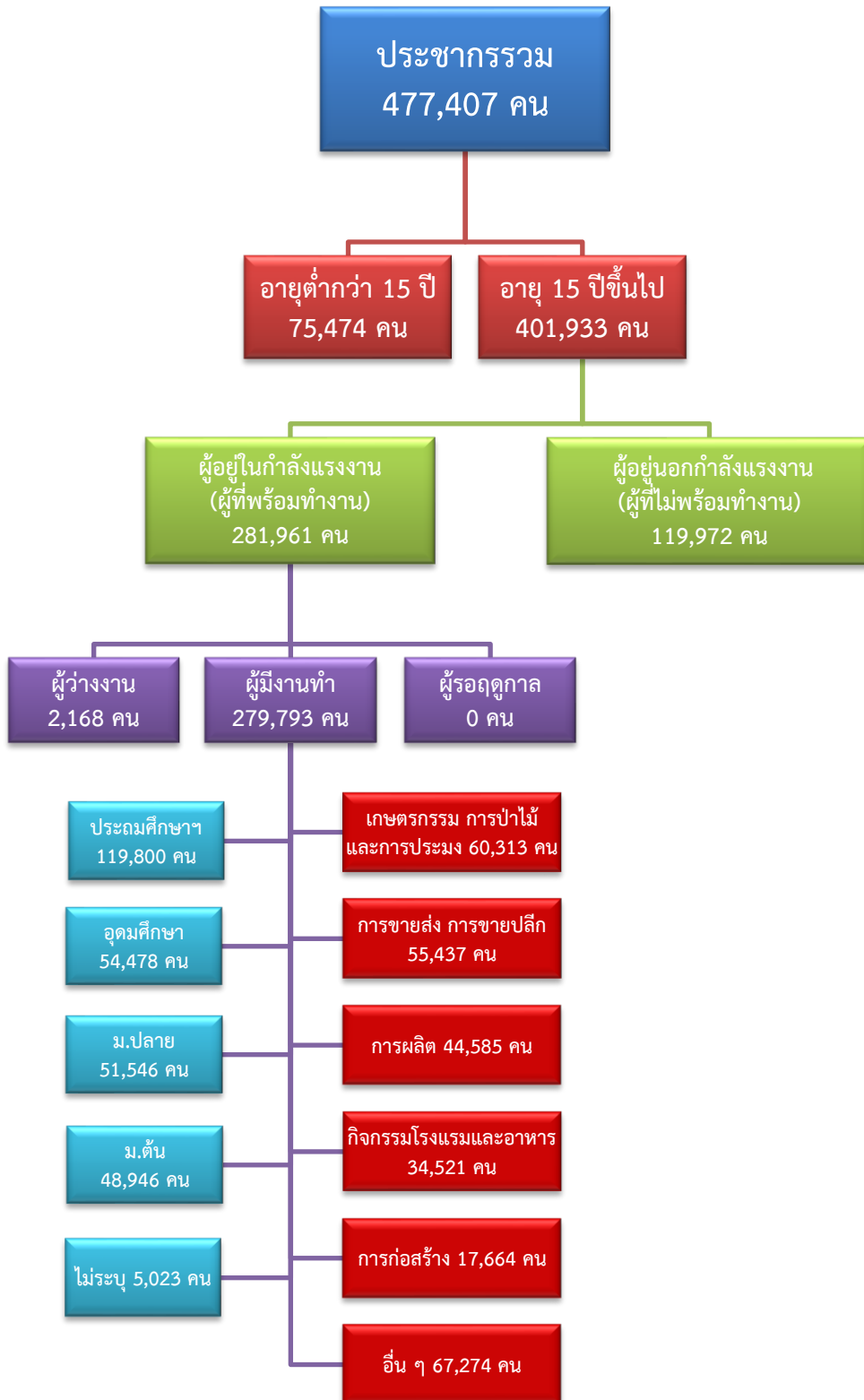


ข้อมูลสถานการณ์ด้านแรงงาน จังหวัดเพชรบุรี เดือนกุมภาพันธ์ 2563

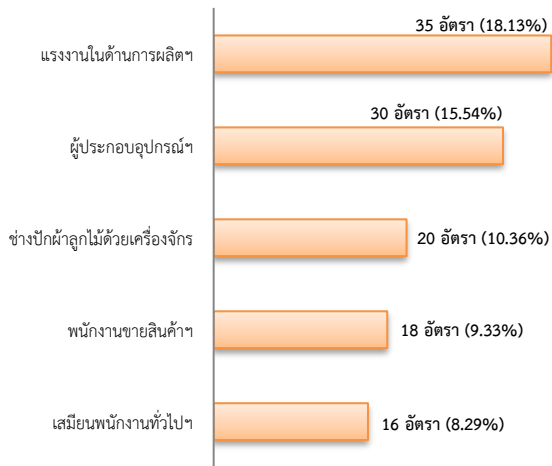
1. ข้อมูลการทำงานของประชากร ไตรมาส 4/2562



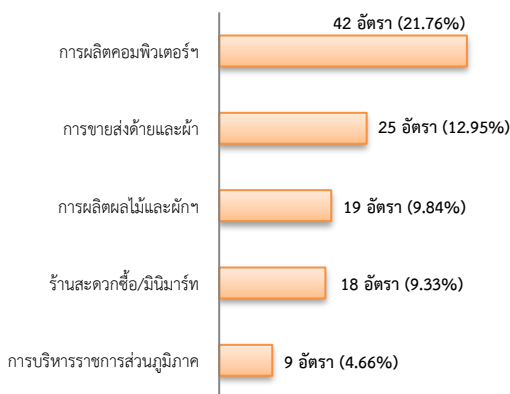
2. การให้บริการจัดหางานของรัฐ

- ตำแหน่งงาน 193 อัตรา ลดลง 8.10%
จากช่วงเดียวกันปีก่อน

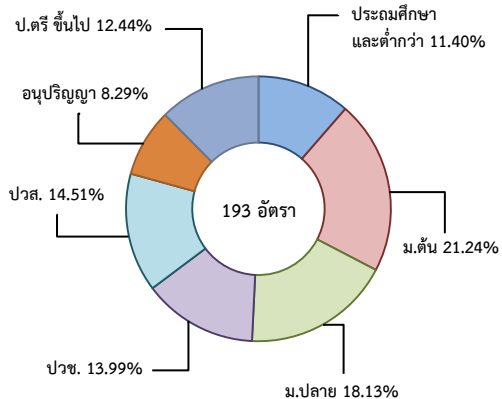
จำแนกตามประเภทอาชีพ 5 อันดับแรก



จำแนกตามประเภทอุตสาหกรรม 5 อันดับแรก

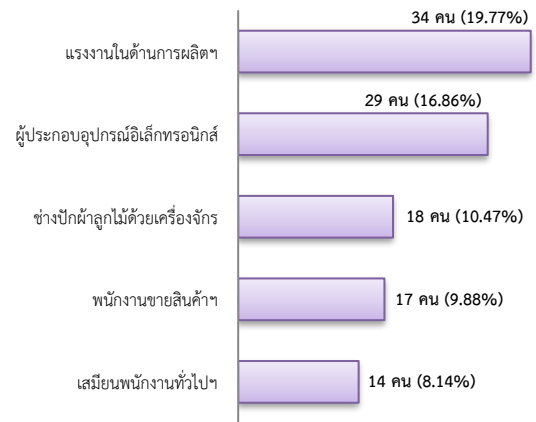


จำแนกตามระดับการศึกษา

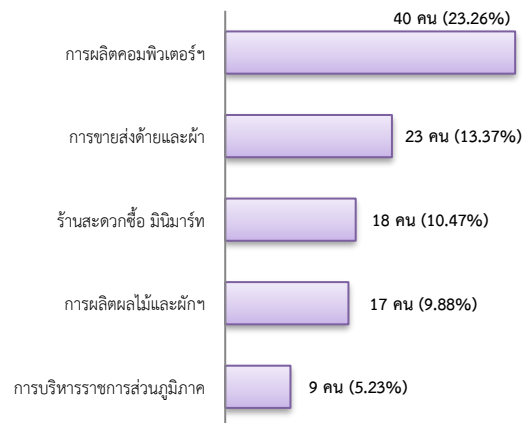


- การบรรจุงาน 172 คน ลดลง 8.99%
จากช่วงเดียวกันปีก่อน

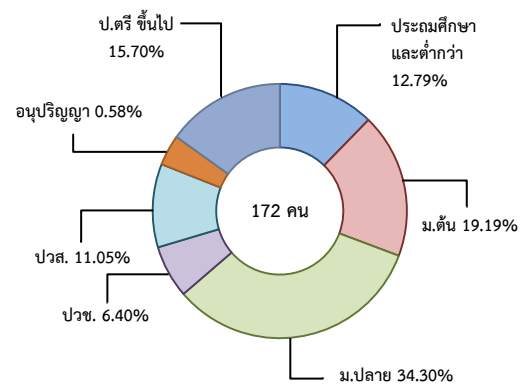
จำแนกตามประเภทอาชีพ 5 อันดับแรก



จำแนกตามประเภทอุตสาหกรรม 5 อันดับแรก

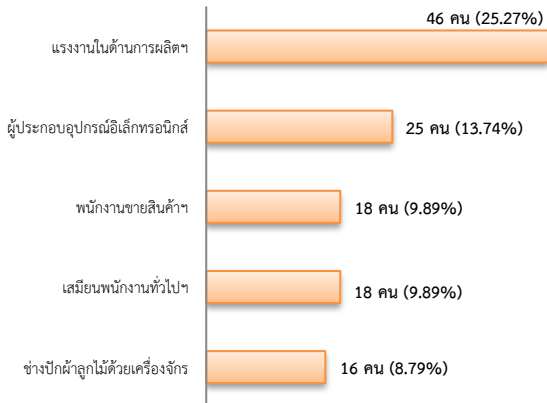


จำแนกตามระดับการศึกษา

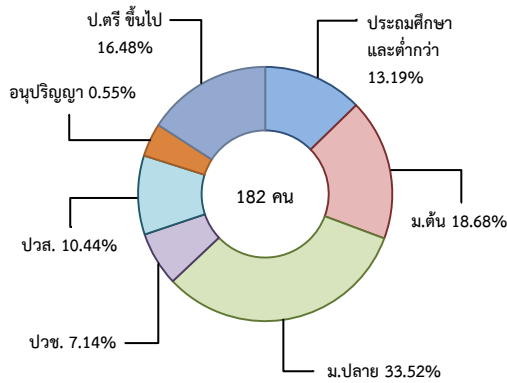


- ผู้สมัครงาน (รวมทุกการให้บริการ) 182 คน
ลดลง 16.89% จากช่วงเดียวกันปีก่อน

จำแนกตามประเภทอาชีพ 5 อันดับแรก



จำแนกตามระดับการศึกษา

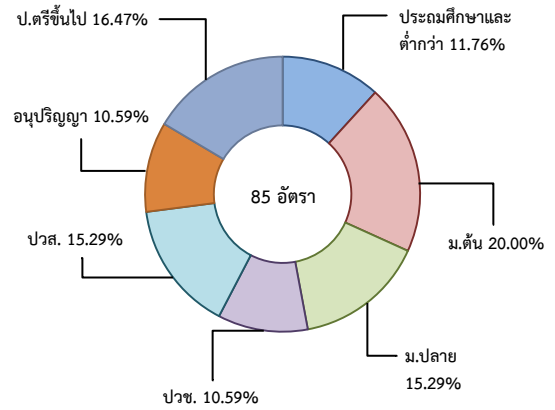


3. ความต้องการแรงงานใน 10 อุตสาหกรรมเป้าหมาย

มีจำนวน 85 อัตรา

- อิเล็กทรอนิกส์อัจฉริยะ 50.59%
- การแปรรูปอาหาร 34.12%
- การแพทย์ครบวงจร 8.24%
- การท่องเที่ยวกลุ่มรายได้ฯ 5.88%
- ดิจิทัล 1.18%

จำแนกตามระดับการศึกษา



4. การเดินทางไปทำงานในต่างประเทศ

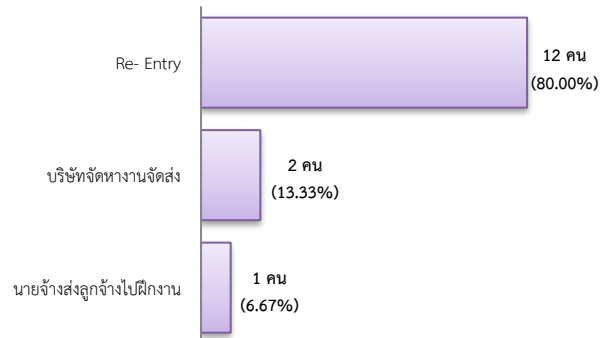
จำนวน 15 คน



เพิ่มขึ้น 15.38%

จากช่วงเดียวกันปีก่อน

จำแนกตามประเภทการเดินทาง



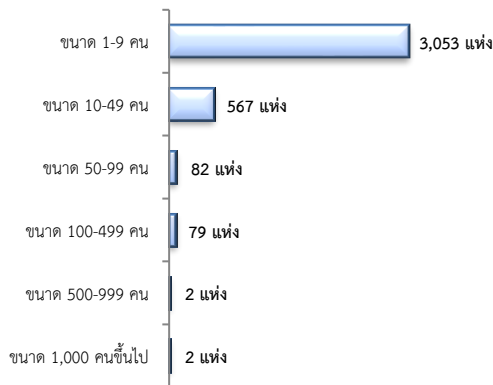
5. การทำงานของคนต่างด้าว

จำนวน 21,369 คน

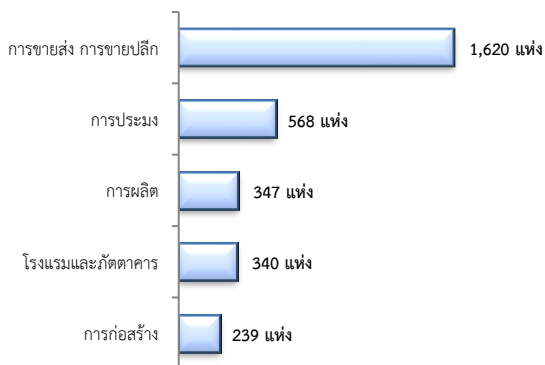
- ชั่วคราวทั่วไป 471 คน
- BOI 18 คน
- ชนกลุ่มน้อย 177 คน
- พิสูจน์สัญชาติ 1,018 คน
- นำเข้า 13,656 คน
- จำเป็นเร่งด่วน - คน
- เดินทางไป-กลับ - คน
- มติครม.วันที่ 16 ม.ค.61 2,358 คน
- มติครม.วันที่ 20 ส.ค.62 3,671 คน
- กลุ่มประมงทะเล - คน

6. จำนวนสถานประกอบการและลูกจ้าง

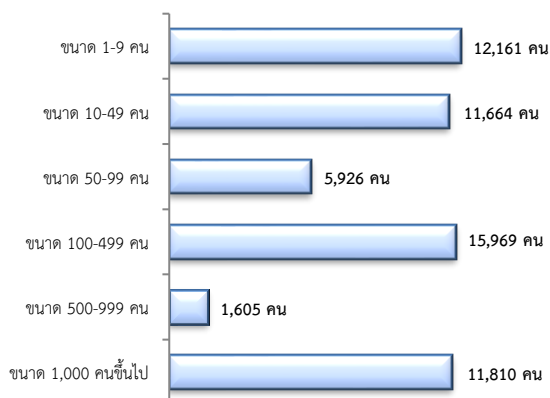
สถานประกอบการ 3,785 แห่ง
จำแนกตามขนาด



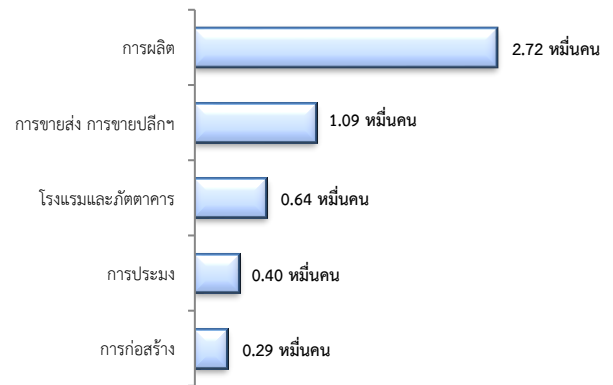
สถานประกอบการ
ตามประเภทอุตสาหกรรม 5 อันดับแรก



การจ้างงาน 59,135 คน
จำแนกตามขนาด



การจ้างงาน
ตามประเภทอุตสาหกรรม 5 อันดับแรก



ที่มา : สำนักงานสถิติการและคุ้มครองแรงงานจังหวัด

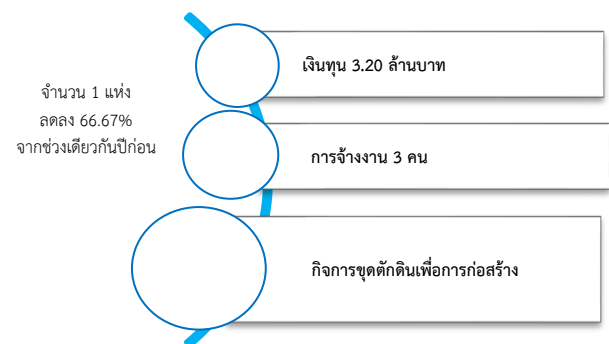
7. สถานประกอบการในระบบประกันสังคมคงเหลือ



จำนวนแรงงานต่างด้าวในระบบประกันสังคมคงเหลือ

- สถานประกอบการ จำนวน 608 แห่ง
- ผู้ประกันตน จำนวน 14,542 คน

8. โรงงานอุตสาหกรรมที่ได้รับอนุญาตให้ประกอบกิจการใหม่



ที่มา : กรมโรงงานอุตสาหกรรม