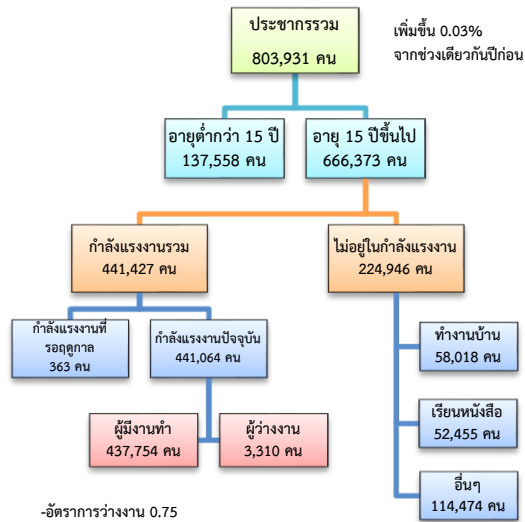


ข้อมูลสถานการณ์ด้านแรงงาน จังหวัดราชบุรี เดือน ก.ย. 2561

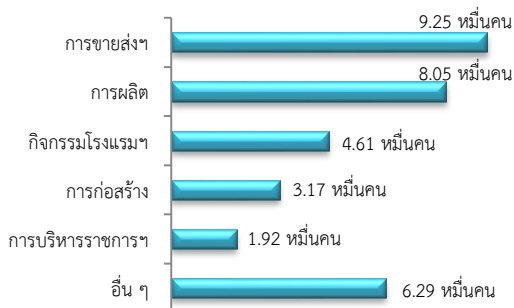
1. ประชากรในจังหวัดราชบุรี ไตรมาส 2/2561



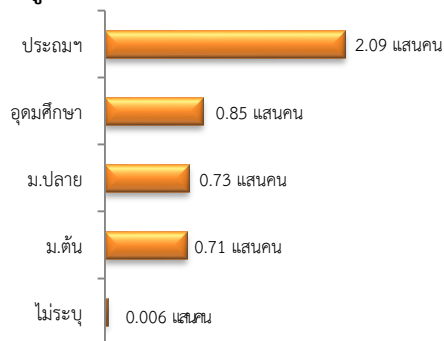
ผู้มีงานทำ 4.38 แสนคน ลดลง 3.35% จากปี 2560

- ในภาคเกษตร 1.05 แสนคน (23.96%)
- นอกภาคเกษตร 3.33 แสนคน (76.04%)

ผู้มีงานทำ จำแนกตามอุตสาหกรรม

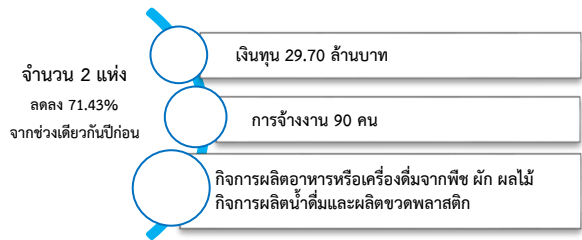


ผู้มีงานทำ จำแนกตามระดับการศึกษา



ที่มา : สำนักงานสถิติแห่งชาติ

2. โรงงานอุตสาหกรรมที่ได้รับอนุญาตให้ประกอบกิจการใหม่

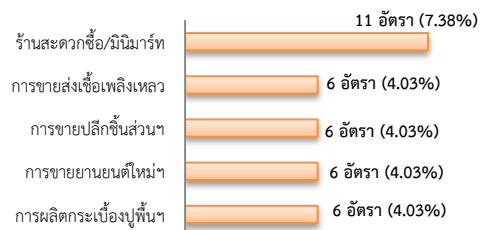


ที่มา : กรมโรงงานอุตสาหกรรม

3. การให้บริการจัดหางานของรัฐ

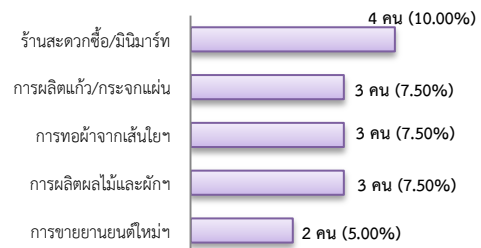
- ตำแหน่งงาน 149 อัตรา ลดลง 28.02% จากช่วงเดียวกันปีก่อน

จำแนกตามประเภทอุตสาหกรรม 5 อันดับแรก



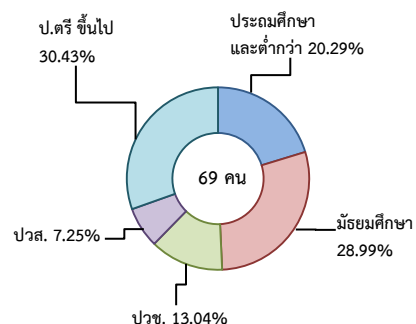
- การบรรจุงาน 40 คน ลดลง 69.70% จากช่วงเดียวกันปีก่อน

จำแนกตามประเภทอุตสาหกรรม 5 อันดับแรก



- ผู้สมัครงาน (รวมทุกการให้บริการ) 69 คน ลดลง 59.17% จากช่วงเดียวกันปีก่อน

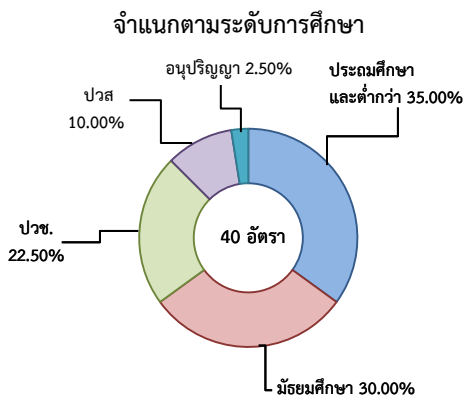
จำแนกตามระดับการศึกษา



4. ความต้องการแรงงานใน 10 อุตสาหกรรม

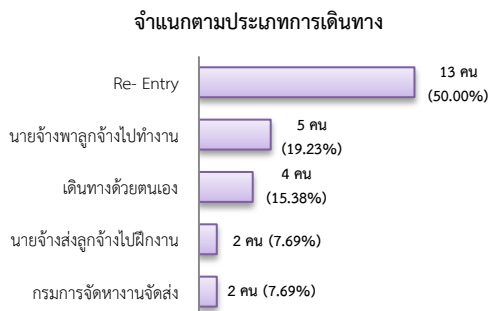
เป้าหมาย มีจำนวน 40 อัตรา

- การแปรรูปอาหาร 62.50%
- ยานยนต์สมัยใหม่ 12.50%
- การท่องเที่ยวฯ 10.00%
- การเกษตรและเทคโนโลยีชีวภาพ 7.50%
- การบินและโลจิสติกส์ 5.00% - ดิจิทัล 2.50%

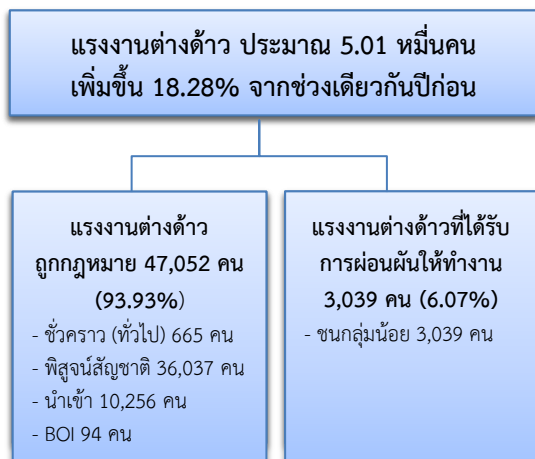


5. การเดินทางไปทำงานในต่างประเทศ

จำนวน 26 คน มีจำนวนเท่ากับช่วงเดียวกันปีก่อน



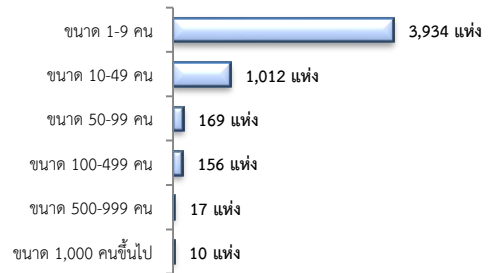
6. การทำงานของคนต่างด้าว



7. จำนวนสถานประกอบการและลูกจ้าง

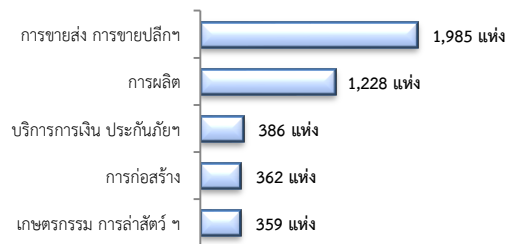
สถานประกอบการ 5,298 แห่ง

จำแนกตามขนาด



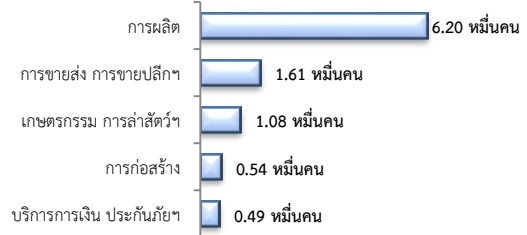
สถานประกอบการ

ตามประเภทอุตสาหกรรม 5 อันดับแรก



การจ้างงาน 111,005 คน

ตามประเภทอุตสาหกรรม 5 อันดับแรก



ที่มา : สำนักงานสวัสดิการและคุ้มครองแรงงานจังหวัด

8. สถานประกอบการในระบบประกันสังคม



จำนวนแรงงานต่างด้าวในระบบประกันสังคม

- สถานประกอบการ จำนวน 1,110 แห่ง
- ผู้ประกันตน จำนวน 25,498 คน

ที่มา : สำนักงานประกันสังคมจังหวัด