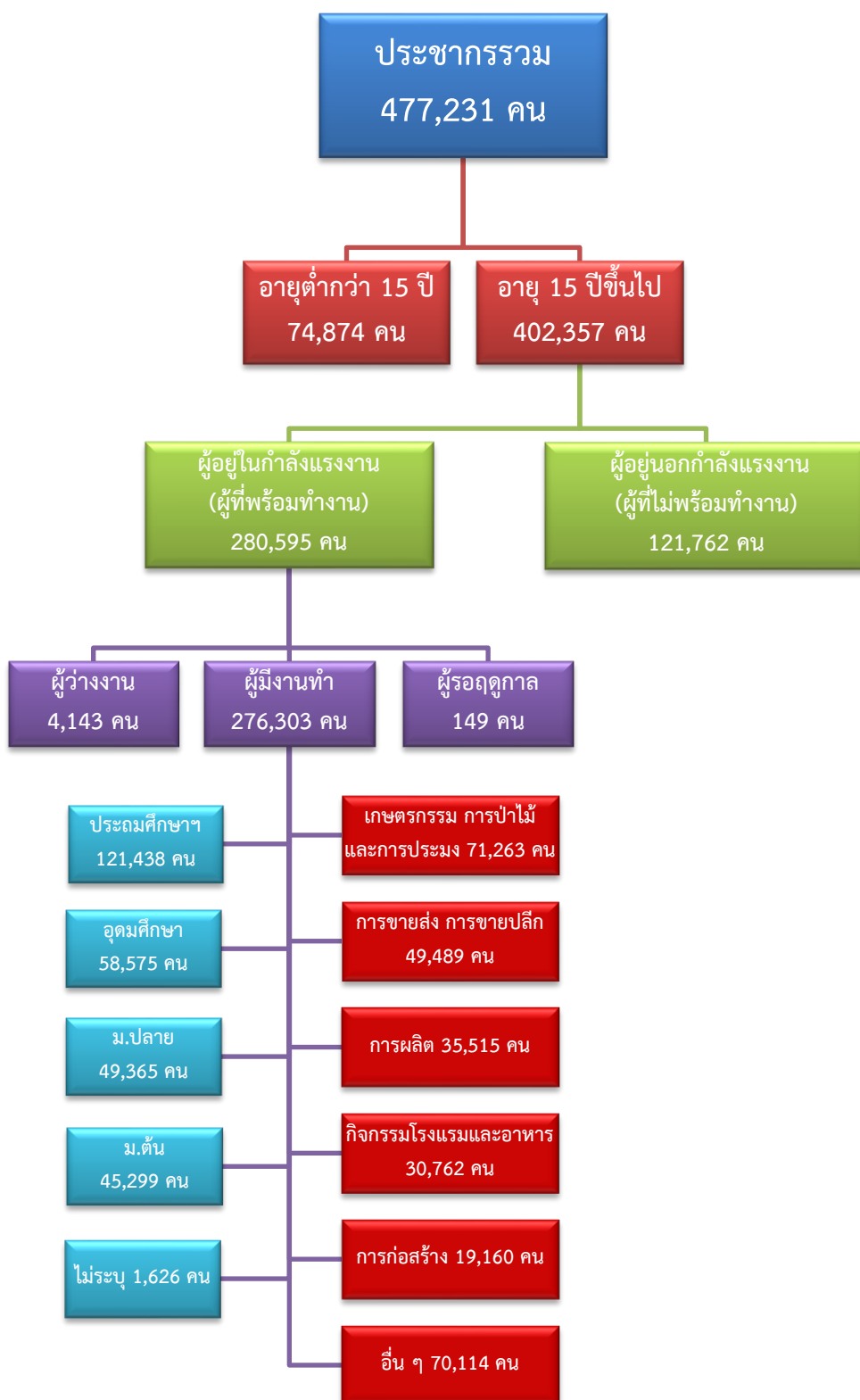


ข้อมูลสถานการณ์ด้านแรงงาน จังหวัดเพชรบุรี เดือนกันยายน 2563

1. ข้อมูลการทำงานของประชากร ไตรมาส 2/2563



ที่มา : สำนักงานสถิติแห่งชาติ

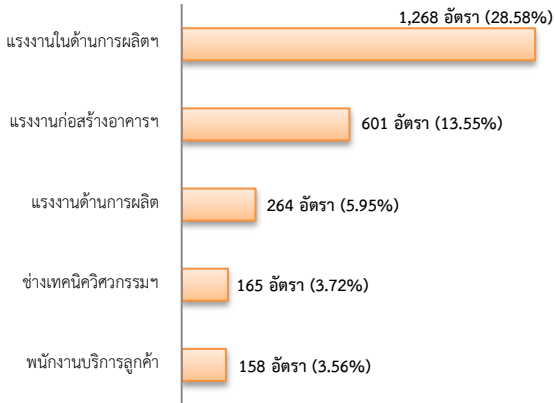
2. การให้บริการจัดหางานของรัฐ

ตำแหน่งงาน 4,436 อัตรา

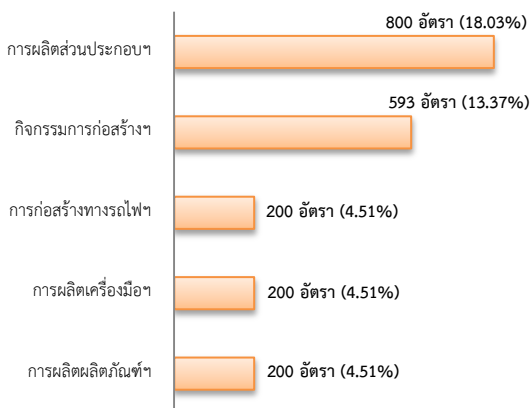
- คิดเป็นร้อยละ 9.93 ของตำแหน่งงานทั้งหมด

ในภาคตะวันตก

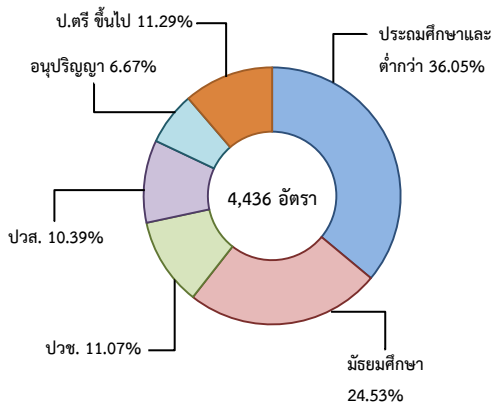
จำแนกตามประเภทอาชีพ 5 อันดับแรก



จำแนกตามประเภทอุตสาหกรรม 5 อันดับแรก



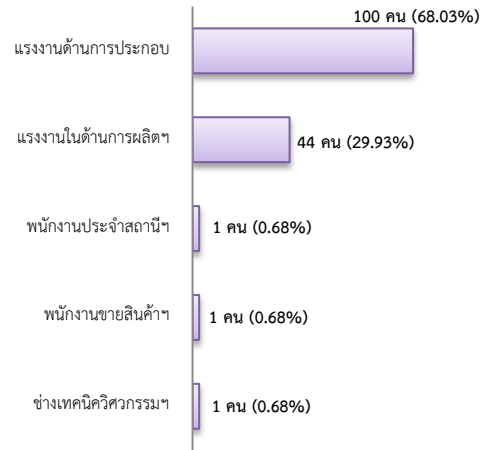
จำแนกตามระดับการศึกษา



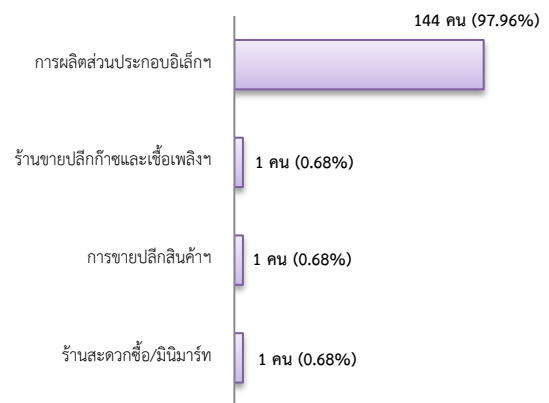
การบรรจุงาน 147 คน

- คิดเป็นร้อยละ 6.17 ของการบรรจุงานทั้งหมด
ในภาคตะวันตก

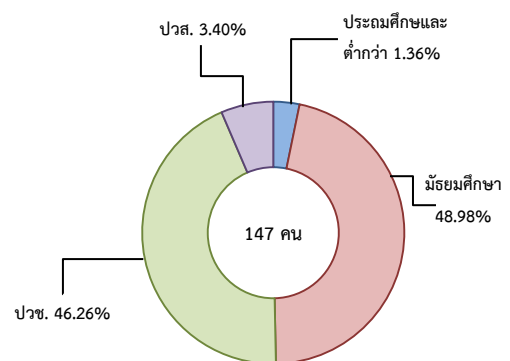
จำแนกตามประเภทอาชีพ 5 อันดับแรก



จำแนกตามประเภทอุตสาหกรรม



จำแนกตามระดับการศึกษา

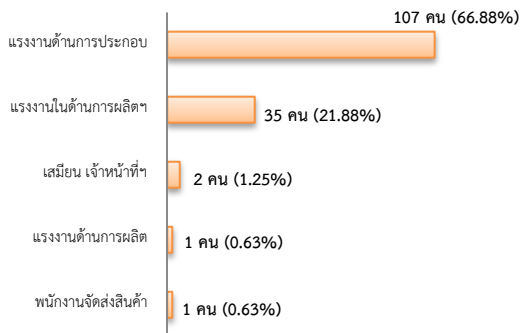


ผู้สมัครงาน (รวมทุกการให้บริการ) 160 คน

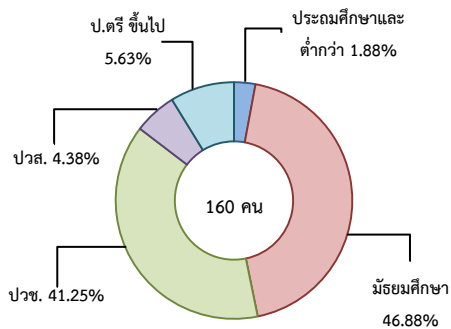
- คิดเป็นร้อยละ 5.78 ของผู้สมัครงานทั้งหมด

ในภาคตะวันตก

จำแนกตามประเภทอาชีพ 5 อันดับแรก



จำแนกตามระดับการศึกษา



ความต้องการแรงงานใน 10 อุตสาหกรรมเป้าหมาย

มีจำนวน 1,663 อัตรา

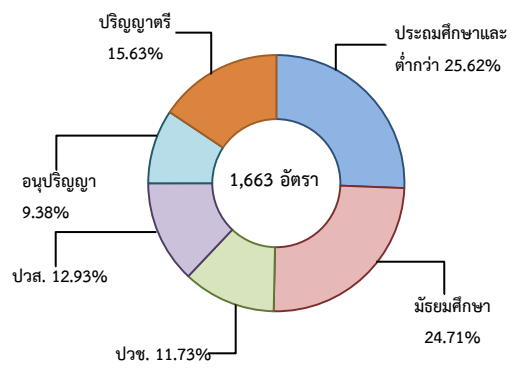
- คิดเป็นร้อยละ 7.39 ของความต้องการแรงงาน

ใน 10 อุตสาหกรรมเป้าหมายทั้งหมดในภาคตะวันตก

10 อุตสาหกรรมเป้าหมาย ที่มีความต้องการ

- อิเล็กทรอนิกส์อัจฉริยะ 48.11%
- การแปรรูปอาหาร 13.11%
- การแพทย์ครบวงจร 12.03%
- การเกษตรและเทคโนโลยีชีวภาพ 10.34%
- การบินและโลจิสติกส์ 7.64%
- การท่องเที่ยวกลุ่มรายได้ฯ 3.85%
- ยานยนต์สมัยใหม่ 2.10%
- หุ่นยนต์เพื่อการอุตสาหกรรม 1.62%
- ดิจิทัล 1.20%

จำแนกตามระดับการศึกษา



ที่มา : ระบบบริการจัดหางานในประเทศผ่านระบบอิเล็กทรอนิกส์ (e-Service) กรมการจัดหางาน

3. การเดินทางไปทำงานในต่างประเทศ จำนวน 1 คน

- ลดลง 75.00% จากเดือนที่ผ่านมา
- ลดลง 90.91% จากช่วงเดียวกันปีก่อน

จำแนกตามประเภทการเดินทาง



ที่มา : กองบริหารแรงงานไทยไปต่างประเทศ

4. การทำงานของคนต่างด้าวคงเหลือ

จำนวน 17,736 คน

- เพิ่มขึ้น 1.65% จากเดือนที่ผ่านมา
- ลดลง 15.79% จากช่วงเดียวกันปีก่อน

จำแนกตามการอนุญาต ดังนี้

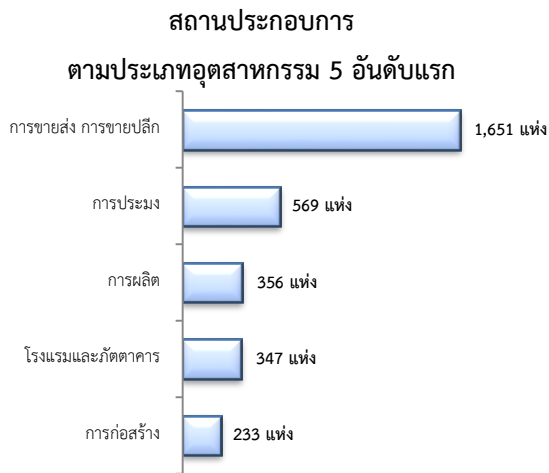
- ชั่วโมงทั่วไป 294 คน - BOI 18 คน
- ชนกลุ่มน้อย 256 คน - พิสูจน์สัญชาติ 54 คน
- นำเข้า 11,339 คน - จำเป็นเร่งด่วน - คน
- เดินทางไป-กลับ - คน
- มติกรม.วันที่ 16 ม.ค.61 - คน
- มติกรม.วันที่ 20 ส.ค.62 5,409 คน
- มติกรม.วันที่ 4 ส.ค. 63 366 คน

ที่มา : สำนักงานจัดหางานจังหวัด

5. จำนวนสถานประกอบการและลูกจ้าง คงเหลือ

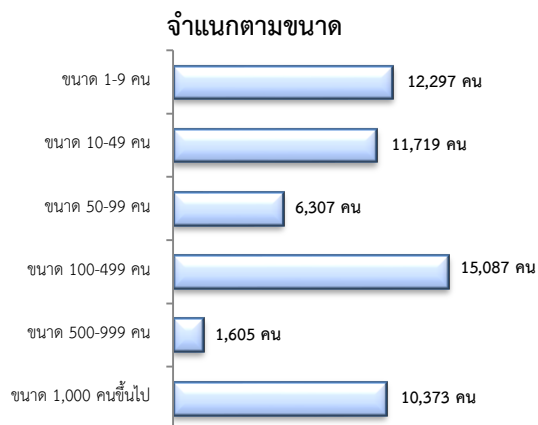
สถานประกอบการ 3,844 แห่ง

- เพิ่มขึ้น 0.13% จากเดือนที่ผ่านมา
- เพิ่มขึ้น 3.14% จากช่วงเดียวกันปีก่อน



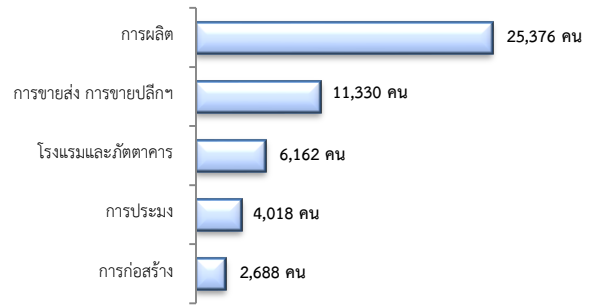
การจ้างงาน 57,388 คน

- เพิ่มขึ้น 0.03% จากเดือนที่ผ่านมา
- ลดลง 3.90% จากช่วงเดียวกันปีก่อน



การจ้างงาน

ตามประเภทอุตสาหกรรม 5 อันดับแรก



ที่มา : สำนักงานสวัสดิการและคุ้มครองแรงงานจังหวัด

6. สถานประกอบการในระบบประกันสังคมคงเหลือ

สถานประกอบการ 2,737 แห่ง

- ลดลง 0.76% จากเดือนที่ผ่านมา
- ลดลง 1.97% จากช่วงเดียวกันปีก่อน

ผู้ประกันตน 85,449 คน

- เพิ่มขึ้น 0.20% จากเดือนที่ผ่านมา
- ลดลง 2.98% จากช่วงเดียวกันปีก่อน

มาตรา	จากเดือนก่อน	จากช่วงเดียวกันปีก่อน
ม.33 จำนวน 56,707 คน	0.43%	-7.39%
ม.39 จำนวน 8,472 คน	-2.37%	6.33%
ม.40 จำนวน 20,270 คน	0.68%	7.37%

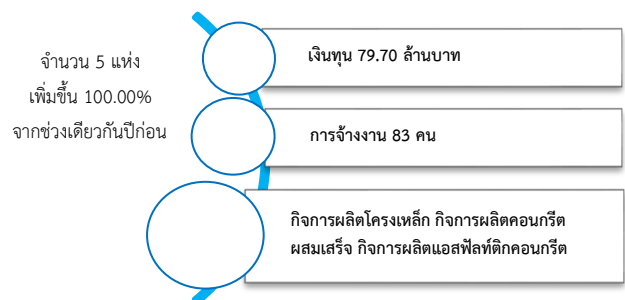
ที่มา : กองวิจัยและพัฒนา สำนักงานประกันสังคม (www.sso.go.th)

จำนวนแรงงานต่างด้าวในระบบประกันสังคมคงเหลือ

- สถานประกอบการ จำนวน 590 แห่ง
- ผู้ประกันตน จำนวน 12,081 คน

ที่มา : กองวิจัยและพัฒนา สำนักงานประกันสังคม (www.sso.go.th)

7. โรงงานอุตสาหกรรมที่ได้รับอนุญาตให้ประกอบกิจการใหม่



ที่มา : กรมโรงงานอุตสาหกรรม