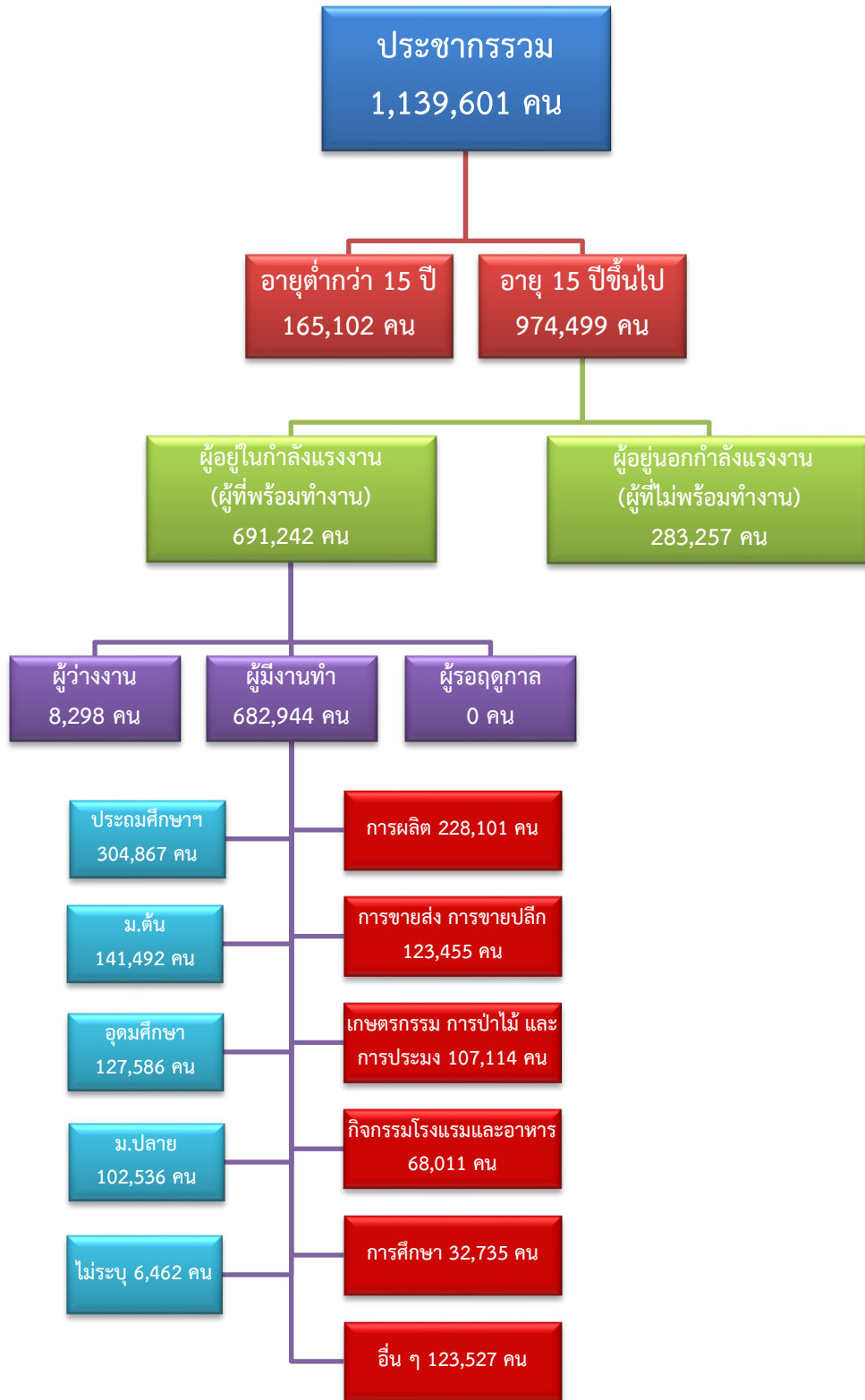


ข้อมูลสถานการณ์ด้านแรงงาน จังหวัดนครปฐม เดือนพฤศจิกายน 2563

1. ข้อมูลการทำงานของประชากร ไตรมาส 3/2563

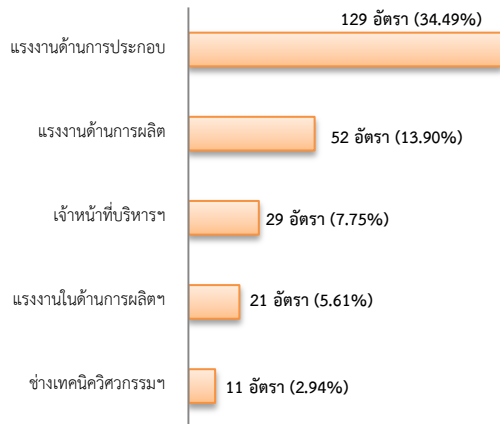


## 2. การให้บริการจัดหางานของรัฐ

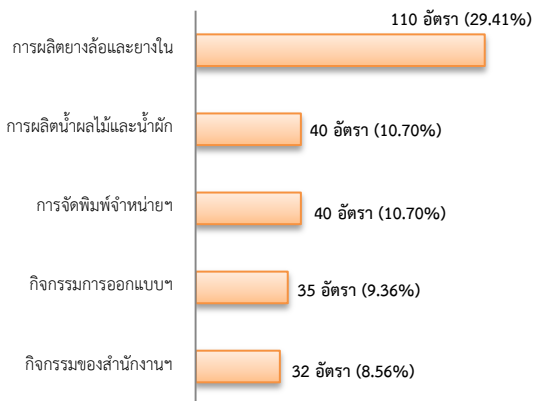
### ตำแหน่งงาน 374 อัตรา

- ลดลง 22.08% จากเดือนที่ผ่านมา
- ลดลง 34.73% จากช่วงเดียวกันปีก่อน

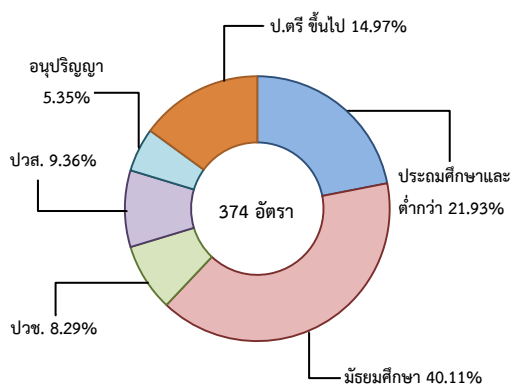
จำแนกตามประเภทอาชีพ 5 อันดับแรก



จำแนกตามประเภทอุตสาหกรรม 5 อันดับแรก



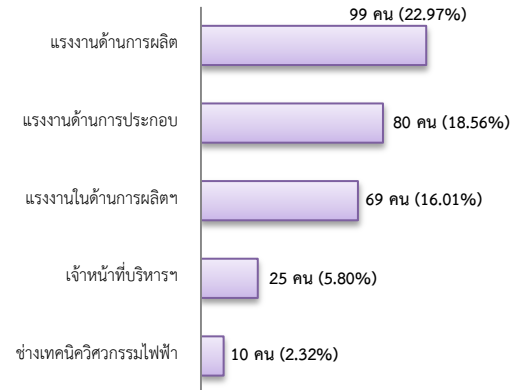
จำแนกตามระดับการศึกษา



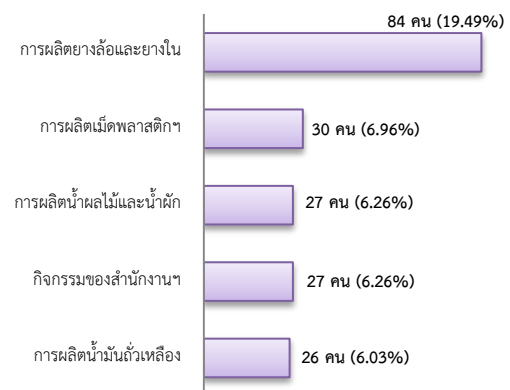
## การบรรจุงาน 431 คน

- ลดลง 12.22% จากเดือนที่ผ่านมา
- ลดลง 25.04% จากช่วงเดียวกันปีก่อน

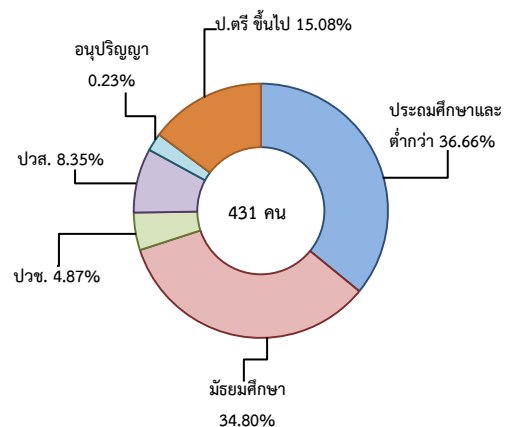
จำแนกตามประเภทอาชีพ 5 อันดับแรก



จำแนกตามประเภทอุตสาหกรรม 5 อันดับแรก



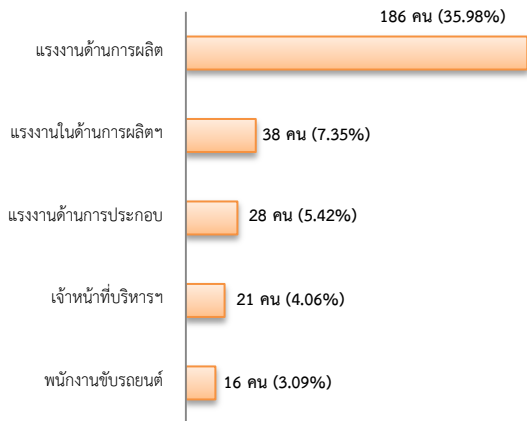
จำแนกตามระดับการศึกษา



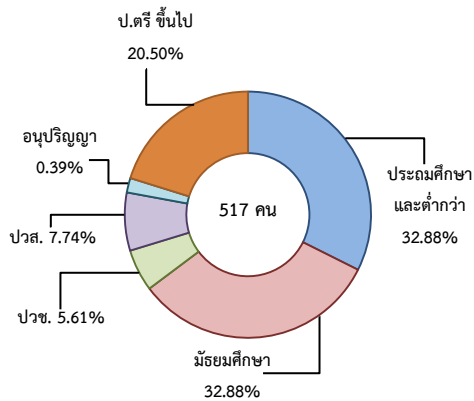
## ผู้สมัครงาน (รวมทุกการให้บริการ) 517 คน

- ลดลง 7.68% จากเดือนที่ผ่านมา
- ลดลง 24.08% จากช่วงเดียวกันปีก่อน

### จำแนกตามประเภทอาชีพ 5 อันดับแรก



### จำแนกตามระดับการศึกษา



## ความต้องการแรงงานใน 10 อุตสาหกรรมเป้าหมาย

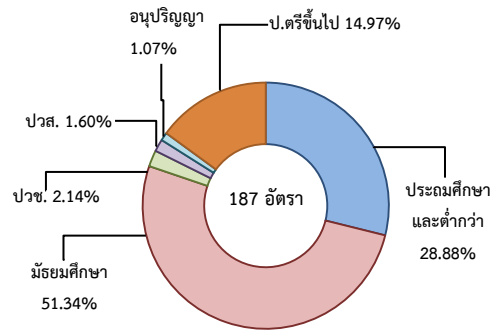
### มีจำนวน 187 อัตรา

- ลดลง 2.09% จากเดือนที่ผ่านมา
- เพิ่มขึ้น 0.54% จากช่วงเดียวกันปีก่อน

### 10 อุตสาหกรรมเป้าหมาย ที่มีความต้องการ

- ยานยนต์สมัยใหม่ 58.82%
- การแปรรูปอาหาร 34.76%
- การบินและโลจิสติกส์ 5.35%
- เชื้อเพลิงชีวภาพและเคมีชีวภาพ 1.07%

### จำแนกตามระดับการศึกษา

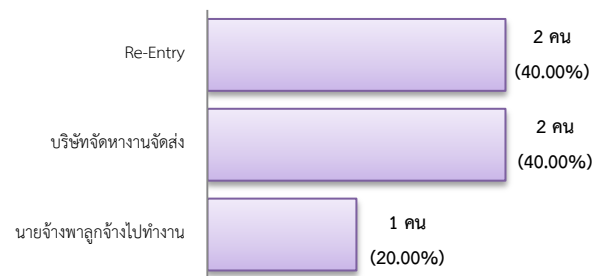


ที่มา : ระบบบริการจัดหางานในประเทศผ่านระบบอิเล็กทรอนิกส์ (e-Service) กรมการจัดหางาน

## 3. การเดินทางไปทำงานในต่างประเทศ จำนวน 5 คน

- ลดลง 44.44% จากเดือนที่ผ่านมา
- ลดลง 82.14% จากช่วงเดียวกันปีก่อน

### จำแนกตามประเภทการเดินทาง



ที่มา : กองบริหารแรงงานไทยไปต่างประเทศ

## 4. การทำงานของคนต่างด้าวคงเหลือ

### จำนวน 98,083 คน

- เพิ่มขึ้น 3.78% จากเดือนที่ผ่านมา
- ลดลง 3.33% จากช่วงเดียวกันปีก่อน

### จำแนกตามการอนุญาต ดังนี้

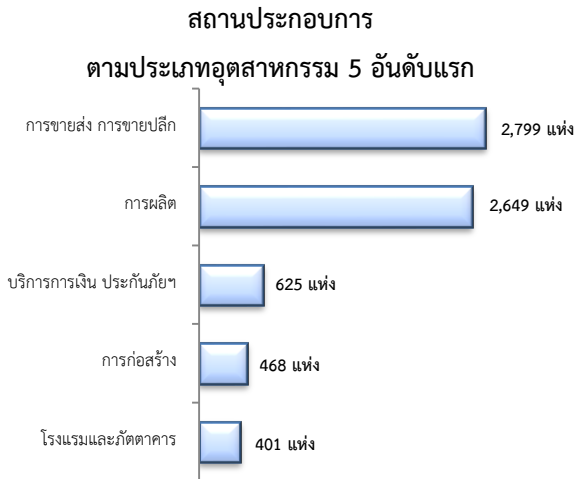
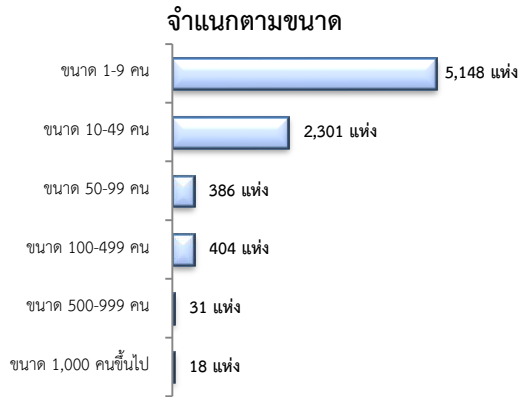
- ชั่วคราวทั่วไป 2,535 คน - BOI 101 คน
- ชนกลุ่มน้อย 6,827 คน - พิสูจน์สัญชาติ - คน
- นำเข้า 33,933 คน - จำเป็นเร่งด่วน - คน
- เดินทางไป-กลับ - คน - ยื่นคำขอทดแทน - คน
- มติกรม.วันที่ 16 ม.ค.61 - คน
- มติกรม.วันที่ 20 ส.ค.62 45,856 คน
- มติกรม.วันที่ 4 ส.ค. 63 8,831 คน

ที่มา : สำนักงานจัดหางานจังหวัด

## 5. จำนวนสถานประกอบการและลูกจ้าง คงเหลือ

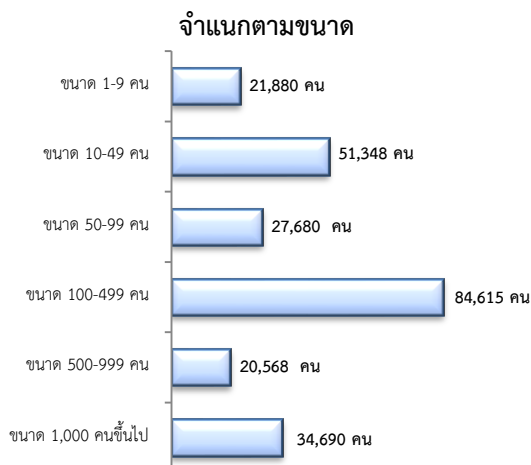
สถานประกอบการ 8,288 แห่ง

- เพิ่มขึ้น 0.24% จากเดือนที่ผ่านมา
- เพิ่มขึ้น 4.20% จากช่วงเดียวกันปีก่อน



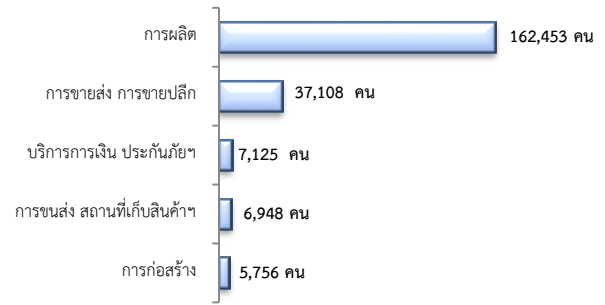
การจ้างงาน 240,781 คน

- เพิ่มขึ้น 0.24% จากเดือนที่ผ่านมา
- เพิ่มขึ้น 2.16% จากช่วงเดียวกันปีก่อน



การจ้างงาน

ตามประเภทอุตสาหกรรม 5 อันดับแรก



ที่มา : สำนักงานสวัสดิการและคุ้มครองแรงงานจังหวัด

## 6. สถานประกอบการในระบบประกันสังคมคงเหลือ

สถานประกอบการ 9,487 แห่ง

- เพิ่มขึ้น 0.23% จากเดือนที่ผ่านมา
- เพิ่มขึ้น 1.49% จากช่วงเดียวกันปีก่อน

ผู้ประกันตน 324,000 คน

- เพิ่มขึ้น 0.07% จากเดือนที่ผ่านมา
- ลดลง 2.17% จากช่วงเดียวกันปีก่อน

มาตรา	ตุลาคม	พฤศจิกายน	พฤศจิกายน	จากเดือนก่อน	จากช่วงเดียวกันปีก่อน
ม.33 (คน)	244,176	256,691	243,940	-0.10	-4.97
ม.39 (คน)	34,328	32,155	34,647	0.93	7.75
ม.40 (คน)	45,278	42,347	45,413	0.30	7.24

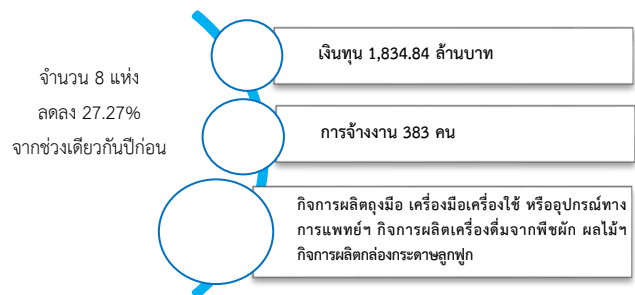
ที่มา : กองวิจัยและพัฒนา สำนักงานประกันสังคม (www.sso.go.th)

## จำนวนแรงงานต่างด้าวในระบบประกันสังคมคงเหลือ

- สถานประกอบการ จำนวน 2,309 แห่ง
- ผู้ประกันตน จำนวน 48,164 คน

ที่มา : สำนักงานประกันสังคมจังหวัด

## 7. โรงงานอุตสาหกรรมที่ได้รับอนุญาตให้ประกอบกิจการใหม่



ที่มา : กรมโรงงานอุตสาหกรรม