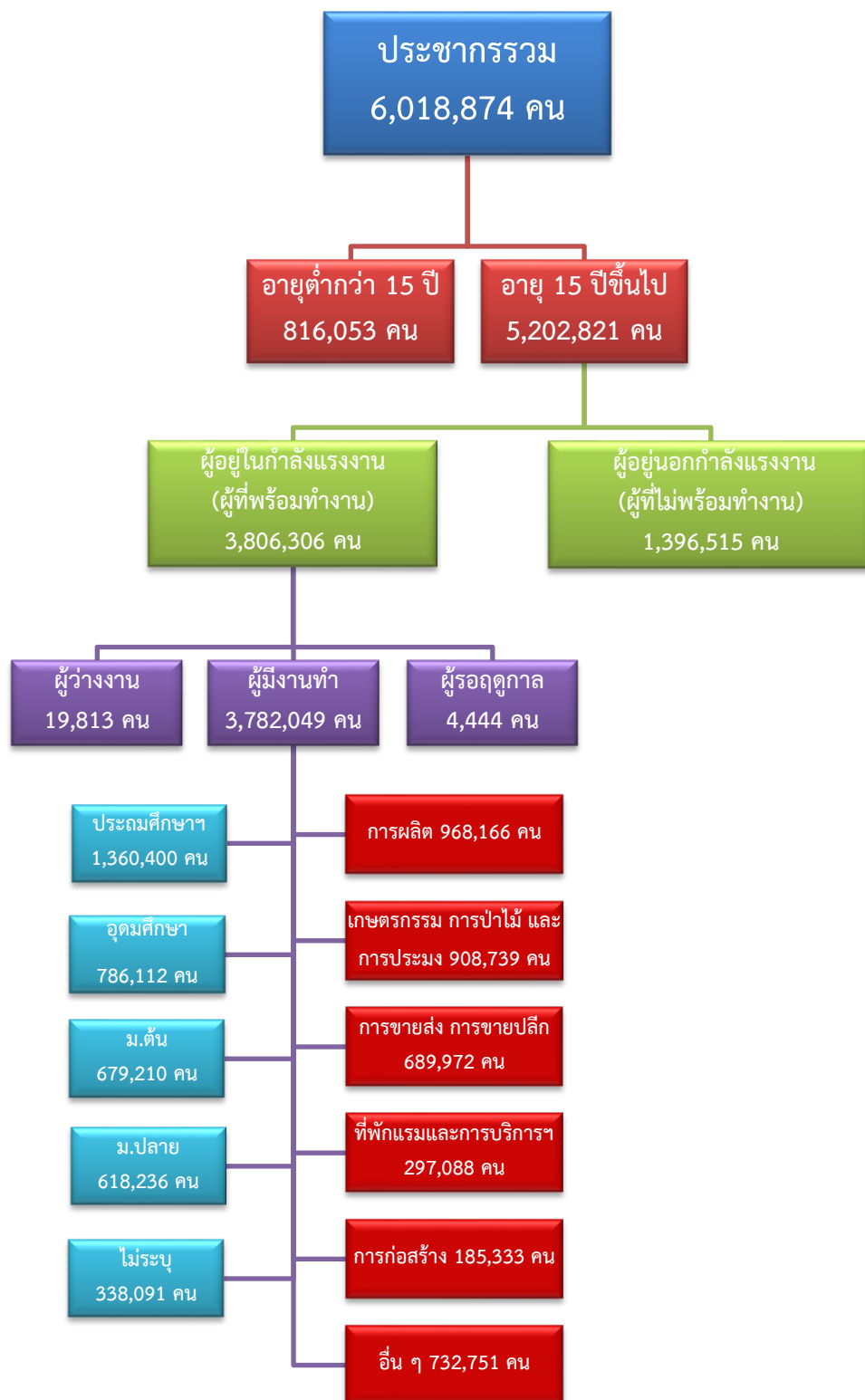


ข้อมูลสถานการณ์ด้านแรงงาน ภาคตะวันตก เดือนมกราคม 2567

1. ข้อมูลการทำงานของประชากร ไตรมาส 4/2566



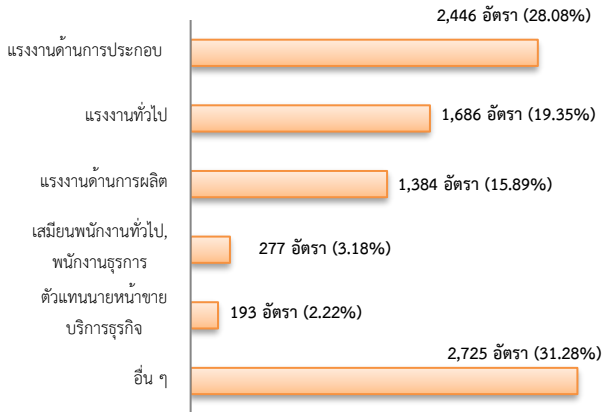
ที่มา : สำนักงานสถิติแห่งชาติ

2. การให้บริการจัดหางานของรัฐ

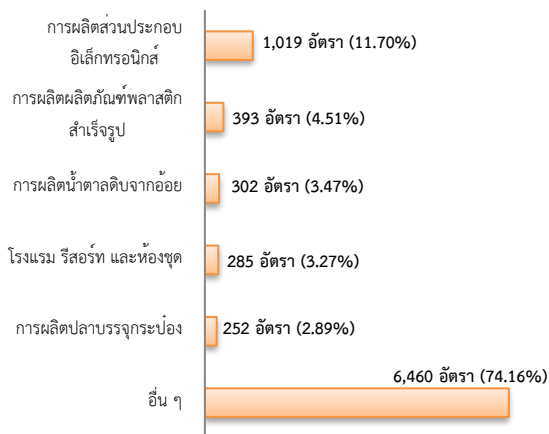
ตำแหน่งงาน 8,711 อัตรา

- เพิ่มขึ้น 17.45% จากเดือนที่ผ่านมา
- เพิ่มขึ้น 3.59% จากช่วงเดียวกันของปีก่อน

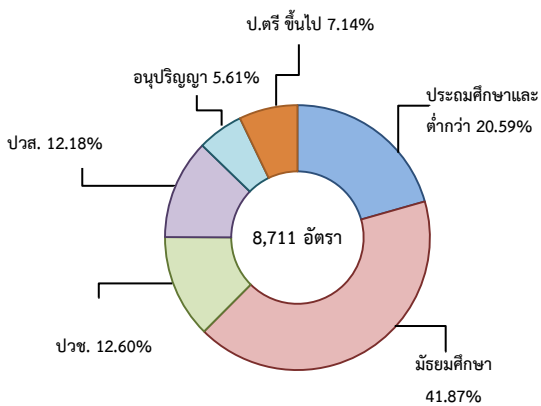
จำแนกตามประเภทอาชีพ 5 อันดับแรก



จำแนกตามประเภทอุตสาหกรรม 5 อันดับแรก



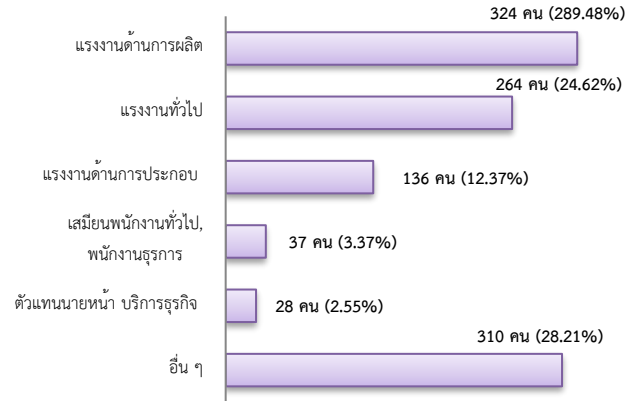
จำแนกตามระดับการศึกษา



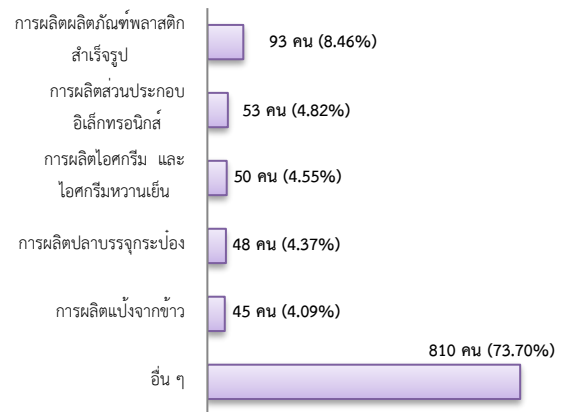
การบรรจุงาน 1,099 คน

- เพิ่มขึ้น 9.46% จากเดือนที่ผ่านมา
- ลดลง 2.83% จากช่วงเดียวกันของปีก่อน

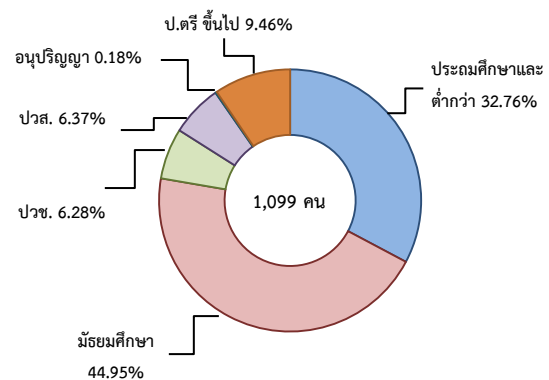
จำแนกตามประเภทอาชีพ 5 อันดับแรก



จำแนกตามประเภทอุตสาหกรรม 5 อันดับแรก



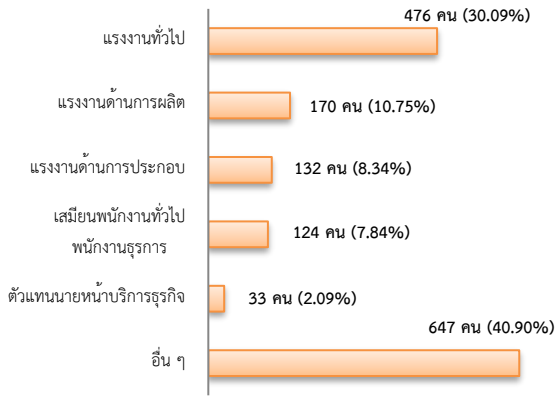
จำแนกตามระดับการศึกษา



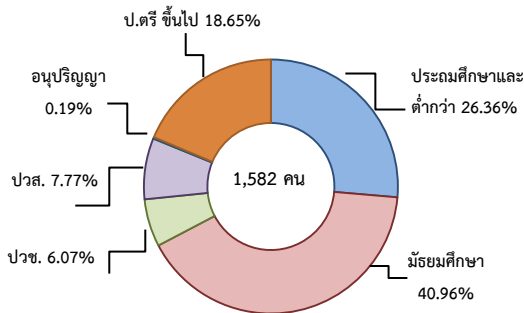
ผู้สมัครงาน (รวมทุกการให้บริการ) 1,582 คน

- เพิ่มขึ้น 12.92% จากเดือนที่ผ่านมา
- ลดลง 10.97% จากช่วงเดียวกันของปีก่อน

จำแนกตามประเภทอาชีพ 5 อันดับแรก



จำแนกตามระดับการศึกษา

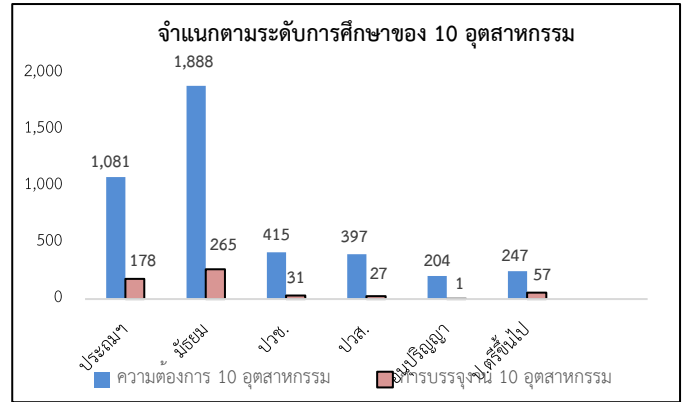


ความต้องการแรงงานใน 10 อุตสาหกรรมเป้าหมาย มีจำนวน 4,232 อัตรา

- ลดลง 0.70% จากเดือนที่ผ่านมา
- เพิ่มขึ้น 18.69% จากช่วงเดียวกันของปีก่อน

10 อุตสาหกรรมเป้าหมาย ความต้องการแรงงาน เปรียบเทียบกับการบรรจุนาน

10 อุตสาหกรรมเป้าหมาย	ความต้องการแรงงาน	การบรรจุนาน
- ยานยนต์สมัยใหม่	3.31	1.97
- อิเล็กทรอนิกส์อัจฉริยะ	26.11	10.91
- การท่องเที่ยวกลุ่มรายได้ดี	8.01	8.41
- การเกษตรและเทคโนโลยีชีวภาพ	2.79	1.79
- การแปรรูปอาหาร	48.13	67.08
- หุ่นยนต์เพื่อการอุตสาหกรรม	0.71	1.25
- การบินและโลจิสติกส์	5.58	4.47
- เชื้อเพลิงชีวภาพและเคมีชีวภาพ	0.52	1.07
- ดิจิทัล	3.17	0.36
- การแพทย์ครบวงจร	1.68	2.68
รวม	100.00	100.00



ที่มา : ระบบให้บริการประชาชน (e-service.doe.go.th) ผ่านระบบ Single Sign On ของกรมการจัดหางาน

3. การเดินทางไปทำงานในต่างประเทศ จำนวน 182 คน

- เพิ่มขึ้น 10.98% จากเดือนที่ผ่านมา
- เพิ่มขึ้น 46.77% จากช่วงเดียวกันของปีก่อน

จำแนกตามประเภทการเดินทาง	จำนวน	ร้อยละ
- เดินทางด้วยตนเอง	14	7.69
- กรมการจัดหางานจัดส่ง	12	6.59
- นายจ้างพาลูกจ้างไปทำงาน	29	15.93
- นายจ้างส่งลูกจ้างไปฝึกงาน	2	1.10
- บริษัทจัดหางานจัดส่ง	32	17.58
- จัดหางานปกติ (บจง.)	14	43.75
- จัดหางานเพื่อไปทำงานประจำเรือ (บจร.)	18	56.25
- RE-ENTRY	93	51.10
- RE-ENTRY	56	60.22
- VISA Re-Entry	37	39.78
รวม	182	100.00

ที่มา : กองบริหารแรงงานไทยไปต่างประเทศ

4. การทำงานของคนต่างด้าวคงเหลือ

จำนวน 630,429 คน

- เพิ่มขึ้น 31% จากเดือนที่ผ่านมา
- เพิ่มขึ้น 240% จากช่วงเดียวกันของปีก่อน

จำแนกตามการอนุญาต ดังนี้

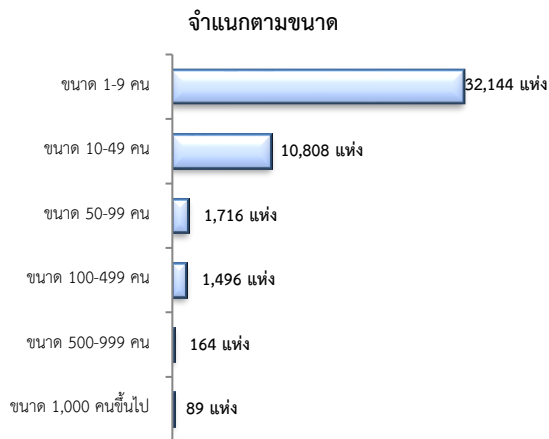
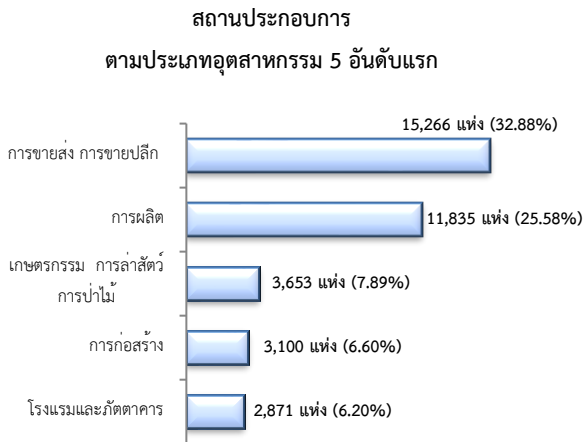
- ทั่วไป 5,460 คน
- นำเข้าตาม MOU 95,732 คน
- ส่งเสริมการลงทุน (BOI) 309 คน
- ชนกลุ่มน้อย 12,546 คน
- มติครม.วันที่ 7 ก.พ. 2566 363,006 คน
- มติครม.วันที่ 3 ต.ค. 2566 153,376 คน

ที่มา : สำนักบริหารแรงงานต่างด้าว

5. จำนวนสถานประกอบการและลูกจ้างคงเหลือ

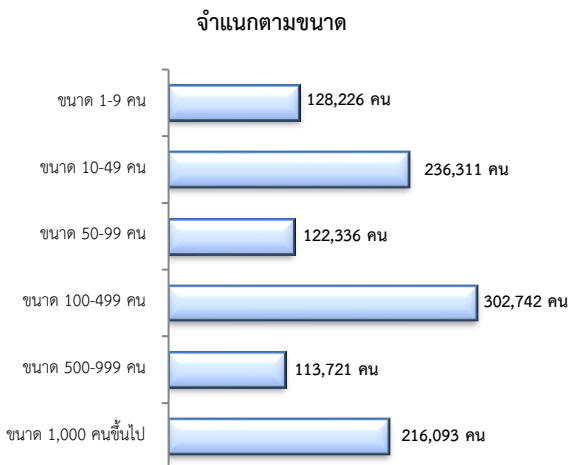
สถานประกอบการ 46,417 แห่ง

- เพิ่มขึ้น 0.41% จากเดือนที่ผ่านมา
- เพิ่มขึ้น 2.65% จากช่วงเดียวกันของปีก่อน



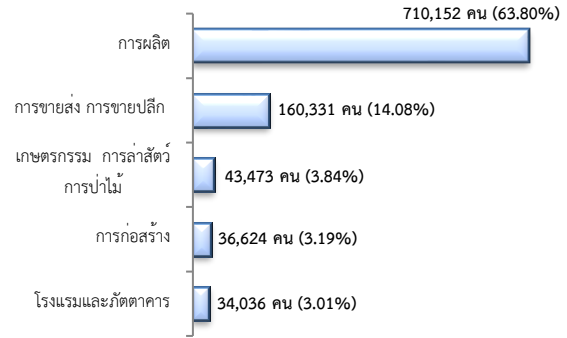
จำนวนลูกจ้าง 1,119,429 คน

- ลดลง 0.43% จากเดือนที่ผ่านมา
- เพิ่มขึ้น 3.34% จากช่วงเดียวกันของปีก่อน



จำนวนลูกจ้าง

ตามประเภทอุตสาหกรรม 5 อันดับแรก



ที่มา : สำนักงานสถิติการและคุ้มครองแรงงานจังหวัด

6. สถานประกอบการในระบบประกันสังคมคงเหลือ

สถานประกอบการ 43,623 แห่ง

- เพิ่มขึ้น 0.23% จากเดือนที่ผ่านมา
- เพิ่มขึ้น 1.75% จากช่วงเดียวกันของปีก่อน

ผู้ประกันตน 2,756,898 คน

- ลดลง 0.29% จากเดือนที่ผ่านมา
- ลดลง 0.29% จากช่วงเดียวกันปีของก่อน

มาตรา	ม.ค.	ธ.ค.	ม.ค.	ช่วงเดียวกัน เดือนก่อน	ช่วงเดียวกัน ปีก่อน
ม.33 (คน)	66	66	67	-0.65	-0.19
ม.39 (คน)	1,134,844	1,140,097	1,132,743	-0.70	-7.09
ม.40 (คน)	149,733	139,096	139,115	0.03	0.32
	1,480,365	1,484,646	1,485,040		

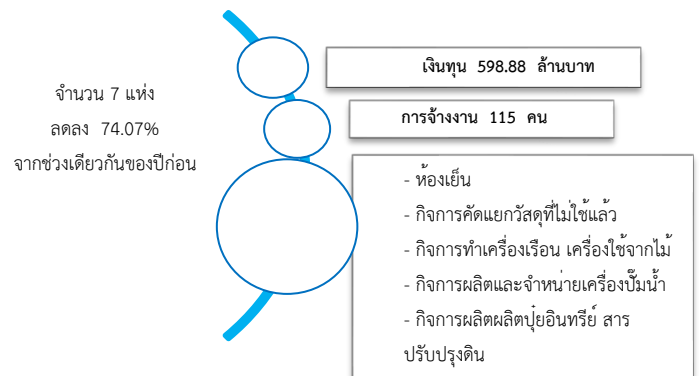
ที่มา : กองวิจัยและพัฒนา สำนักงานประกันสังคม (www.sso.go.th)

จำนวนแรงงานต่างด้าวในระบบประกันสังคมคงเหลือ

- สถานประกอบการ จำนวน 13,507 แห่ง
- ผู้ประกันตน จำนวน 364,902 คน

ที่มา : สำนักงานประกันสังคมจังหวัด

7. โรงงานอุตสาหกรรมที่ได้รับอนุญาตให้ประกอบกิจการใหม่



ที่มา : กรมโรงงานอุตสาหกรรม