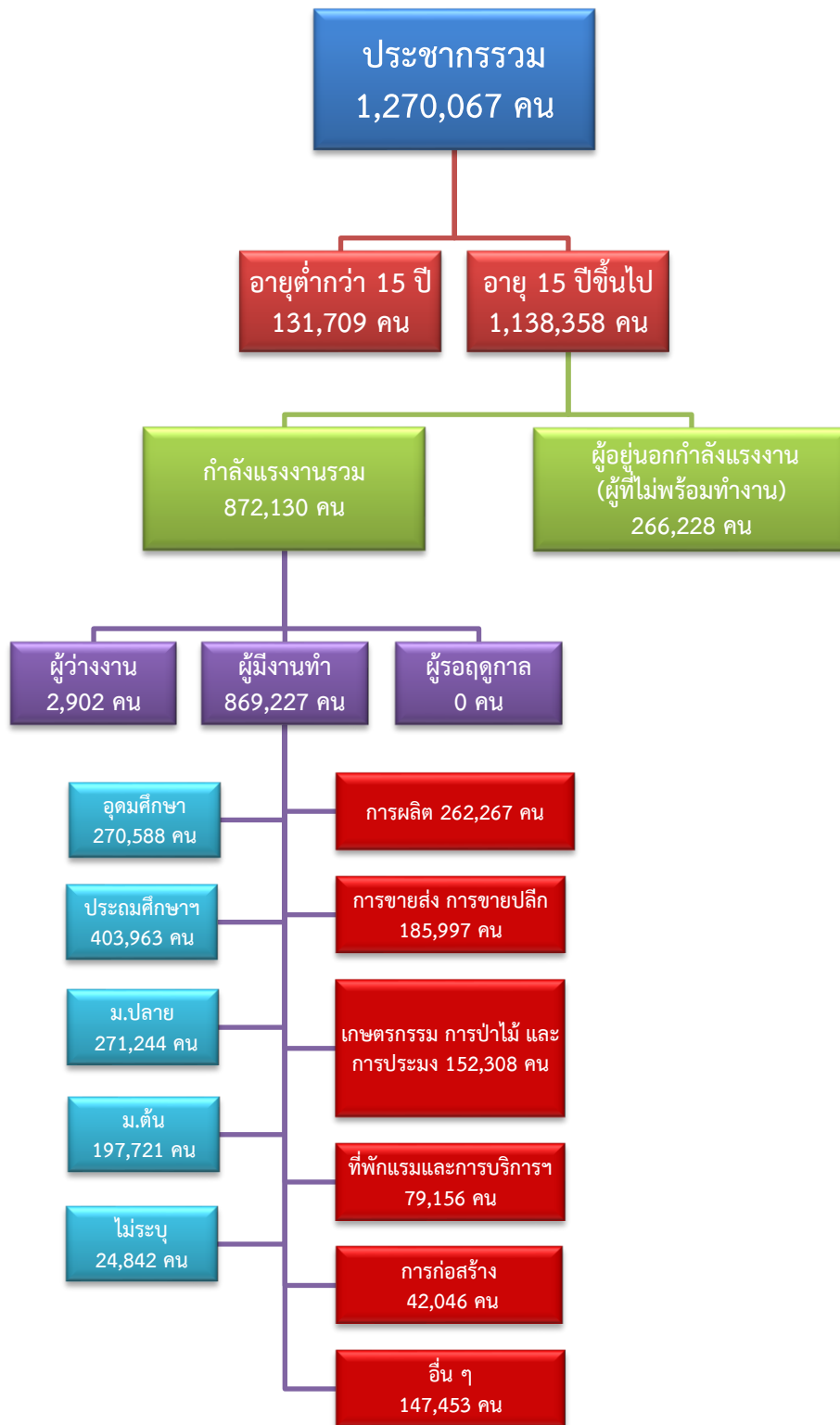


ข้อมูลสถานการณ์ด้านแรงงาน จังหวัดนครปฐม เดือนกันยายน 2567

1. ข้อมูลการทำงานของประชากร ไตรมาส 2/2567



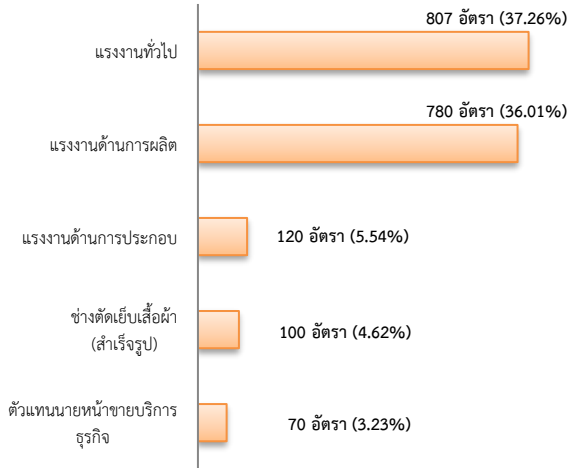
ที่มา : สำนักงานสถิติแห่งชาติ

2. การให้บริการจัดหางานของรัฐ

ตำแหน่งงาน 2,166 อัตรา

- ลดลง 0.32% จากเดือนที่ผ่านมา
- เพิ่มขึ้น ประมาณ 4 เท่า จากช่วงเดียวกันของปีก่อน

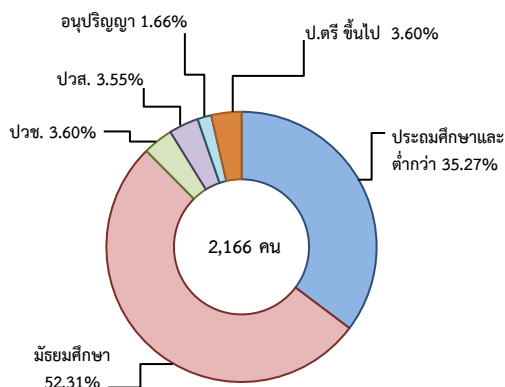
จำแนกตามประเภทอาชีพ 5 อันดับแรก



จำแนกตามประเภทอุตสาหกรรม 5 อันดับแรก



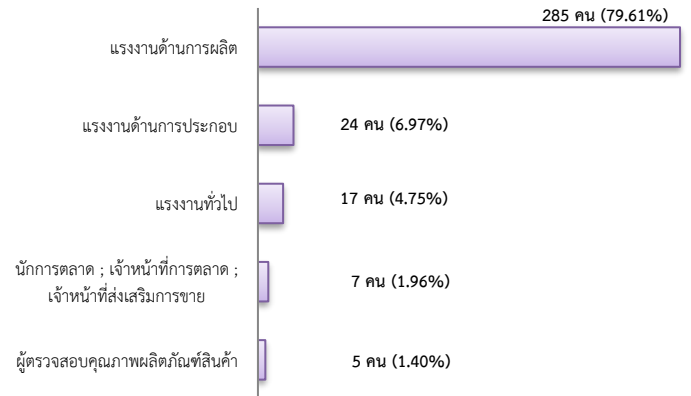
จำแนกตามระดับการศึกษา



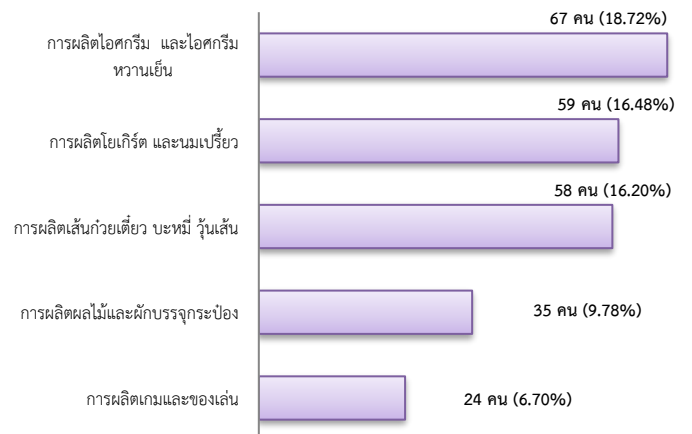
การบรรจุงาน 358 คน

- เพิ่มขึ้น 1.99% จากเดือนที่ผ่านมา
- เพิ่มขึ้น 3.17% จากช่วงเดียวกันของปีก่อน

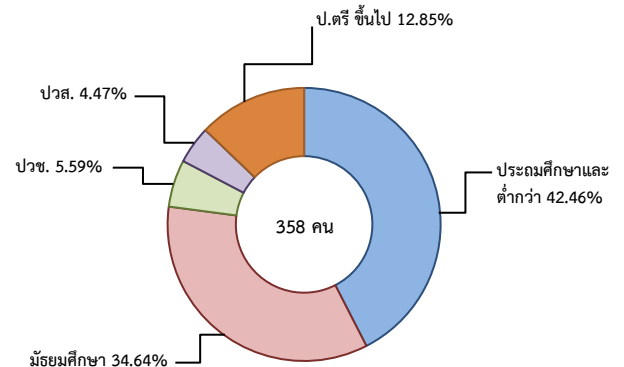
จำแนกตามประเภทอาชีพ 5 อันดับแรก



จำแนกตามประเภทอุตสาหกรรม 5 อันดับแรก



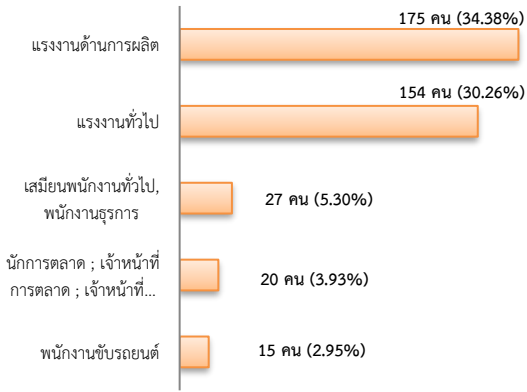
จำแนกตามระดับการศึกษา



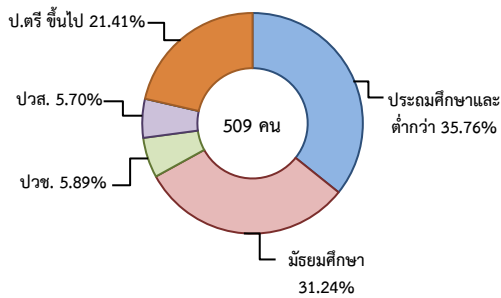
ผู้สมัครงาน (รวมทุกการให้บริการ) 509 คน

- เพิ่มขึ้น 5.60% จากเดือนที่ผ่านมา
- เพิ่มขึ้น 6.49% จากช่วงเดียวกันของปีก่อน

จำแนกตามประเภทอาชีพ 5 อันดับแรก



จำแนกตามระดับการศึกษา

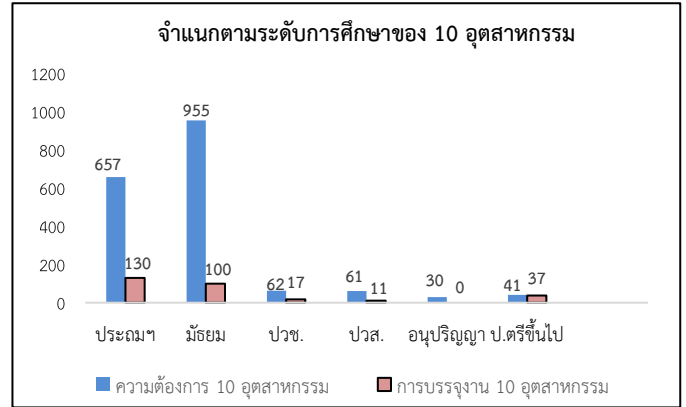


ความต้องการแรงงานใน 10 อุตสาหกรรมเป้าหมาย มีจำนวน 1,806 อัตรา

- เพิ่มขึ้น 15.70% จากเดือนที่ผ่านมา
- เพิ่มขึ้น ประมาณ 9 เท่าจากช่วงเดียวกันของปีก่อน

10 อุตสาหกรรมเป้าหมาย ความต้องการแรงงาน เปรียบเทียบกับการบรรจุนาน

10 อุตสาหกรรมเป้าหมาย	ความต้องการ การแรงงาน	การบรรจุนาน
- ยานยนต์สมัยใหม่	20.04	3.05
- อิเล็กทรอนิกส์อัจฉริยะ	0.00	0.00
- การท่องเที่ยวกลุ่มรายได้	0.00	4.75
- การเกษตรและเทคโนโลยีชีวภาพ	0.00	0.00
- การแปรรูปอาหาร	79.96	92.20
- หุ่นยนต์เพื่อการอุตสาหกรรม	0.00	0.00
- การบินและโลจิสติกส์	0.00	0.00
- เชื้อเพลิงชีวภาพและเคมีชีวภาพ	0.00	0.00
- ดิจิทัล	0.00	0.00
- การแพทย์ครบวงจร	0.00	0.00
รวม	100.00	100.00



ที่มา : ระบบให้บริการประชาชน (e-service.doe.go.th) ผ่านระบบ Single Sign On ของกรมการจัดหางาน

3. การเดินทางไปทำงานในต่างประเทศ จำนวน 26 คน

- เพิ่มขึ้น 62.50% จากเดือนที่ผ่านมา
- เพิ่มขึ้น 52.94% จากช่วงเดียวกันของปีก่อน

จำแนกตามประเภทการเดินทาง	จำนวน	ร้อยละ
- เดินทางด้วยตนเอง	2	7.69
- กรมการจัดหางานจัดส่ง	1	3.85
- นายจ้างพาลูกจ้างไปทำงาน	2	7.69
- นายจ้างส่งลูกจ้างไปฝึกงาน	2	7.69
- บริษัทจัดหางานจัดส่ง	10	38.46
- จัดหางานปกติ (บจง.)	6	60.00
- จัดหางานเพื่อไปทำงานประจำเรือ (บจร.)	4	40.00
- RE-ENTRY	9	34.62
- RE-ENTRY	3	33.33
- VISA Re-Entry	6	66.67
รวม	26	100.00

ที่มา : กองบริหารแรงงานไทยไปต่างประเทศ

4. การทำงานของคนต่างด้าวคงเหลือ

จำนวน 119,254 คน

- ลดลง 0.18% จากเดือนที่ผ่านมา
- เพิ่มขึ้น 28.86% จากช่วงเดียวกันของปีก่อน

จำแนกตามการอนุญาต ดังนี้

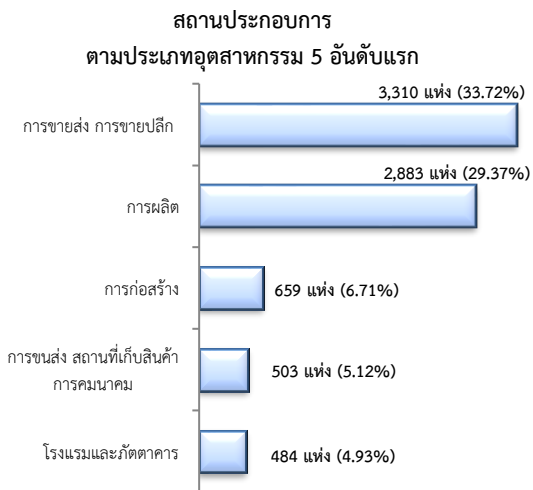
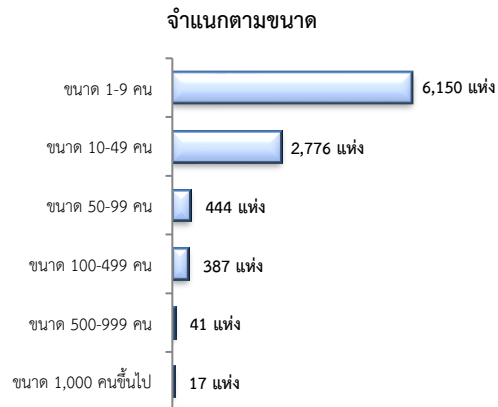
- ทั่วไป 1,255 คน
- นำเข้าตาม MOU 15,318 คน
- ส่งเสริมการลงทุน (BOI) 35 คน
- ชนกลุ่มน้อย 3,153 คน
- มติครม.วันที่ 7 ก.พ. 2566 66,279 คน
- มติครม.วันที่ 3 ต.ค. 2566 33,214 คน

ที่มา : สำนักงานบริหารแรงงานต่างด้าว

5. จำนวนสถานประกอบการและลูกจ้างคงเหลือ

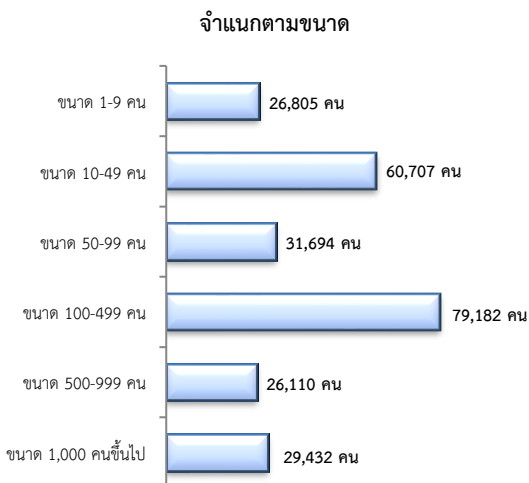
สถานประกอบการ 9,815 แห่ง

- เพิ่มขึ้น 0.33% จากเดือนที่ผ่านมา
- เพิ่มขึ้น 6.49% จากช่วงเดียวกันของปีก่อน

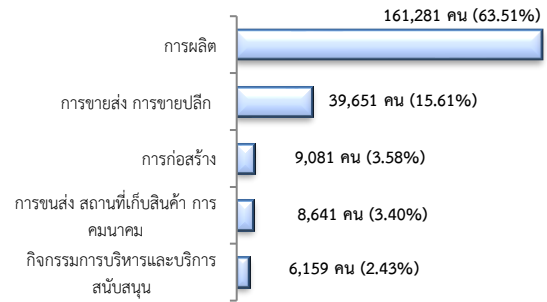


จำนวนลูกจ้าง 253,930 คน

- เพิ่มขึ้น 0.12% จากเดือนที่ผ่านมา
- เพิ่มขึ้น 2.87% จากช่วงเดียวกันของปีก่อน



จำนวนลูกจ้างตามประเภทอุตสาหกรรม 5 อันดับแรก



ที่มา : สำนักงานสถิติการและคุ้มครองแรงงานจังหวัด

6. สถานประกอบการในระบบประกันสังคมคงเหลือ

สถานประกอบการ 10,478 แห่ง

- เพิ่มขึ้น 0.29% จากเดือนที่ผ่านมา
- เพิ่มขึ้น 1.94% จากช่วงเดียวกันของปีก่อน

ผู้ประกันตน 556,148 คน

- เพิ่มขึ้น 0.06% จากเดือนที่ผ่านมา
- เพิ่มขึ้น 0.42% จากช่วงเดียวกันของปีก่อน

มาตรา	ส.ค.	ก.ย.	ก.ย.	ช่วงเดียวกันเดือนก่อน	ช่วงเดียวกันปีก่อน
ม.33 (คน)	67	66	67	0.18	1.83
ม.39 (คน)	33,614	35,995	33,465	-0.44	-7.03
ม.40 (คน)	258,881	258,763	258,887	0.00	0.05

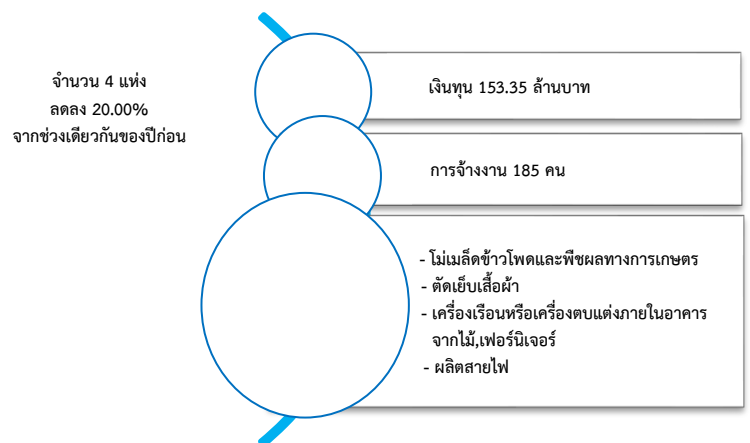
ที่มา : กองวิจัยและพัฒนา สำนักงานประกันสังคม (www.sso.go.th)

จำนวนแรงงานต่างด้าวในระบบประกันสังคมคงเหลือ

- สถานประกอบการ จำนวน 2,893 แห่ง
- ผู้ประกันตน จำนวน 68,698 คน

ที่มา : สำนักงานประกันสังคมจังหวัด

7. โรงงานอุตสาหกรรมที่ได้รับอนุญาตให้ประกอบกิจการใหม่



ที่มา : กรมโรงงานอุตสาหกรรม