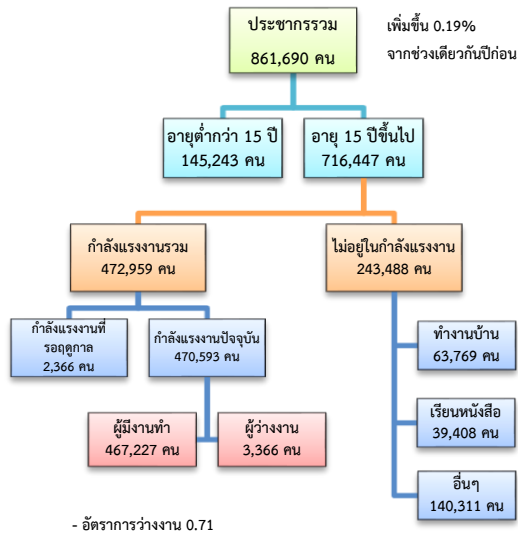


# ข้อมูลสถานการณ์ด้านแรงงาน จังหวัดสุพรรณบุรี เดือน เม.ย. 2561

## 1. ประชากรในจังหวัดสุพรรณบุรี ไตรมาส 1/2561

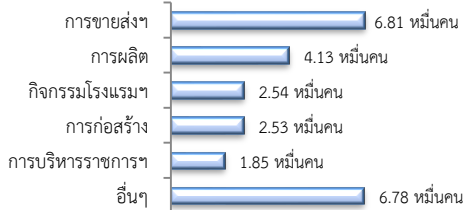


ผู้มีงานทำ 4.67 แสนคน ลดลง 0.61% จากปี 2560

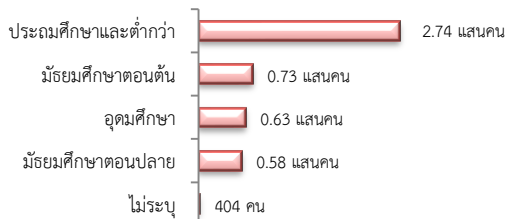
- ในภาคเกษตร 2.21 แสนคน (47.24%)

- นอกภาคเกษตร 2.47 แสนคน (52.76%)

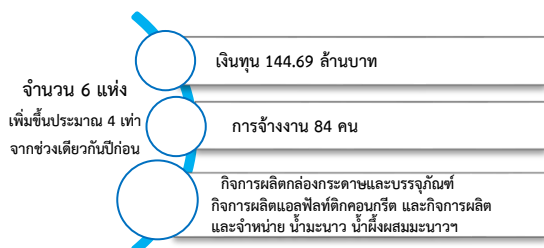
### ผู้มีงานทำ จำแนกตามอุตสาหกรรม



### ผู้มีงานทำ จำแนกตามระดับการศึกษา

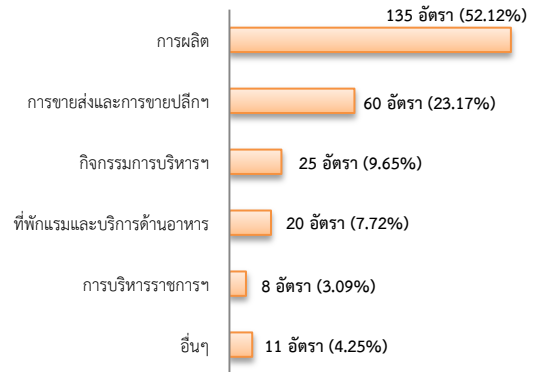


## 2. โรงงานอุตสาหกรรมที่ได้รับอนุญาตให้ประกอบกิจการใหม่เดือน เม.ย. 2561

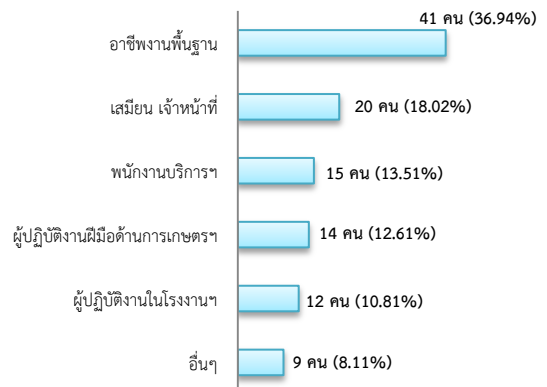


## 3. การให้บริการของสำนักงานจัดหางาน

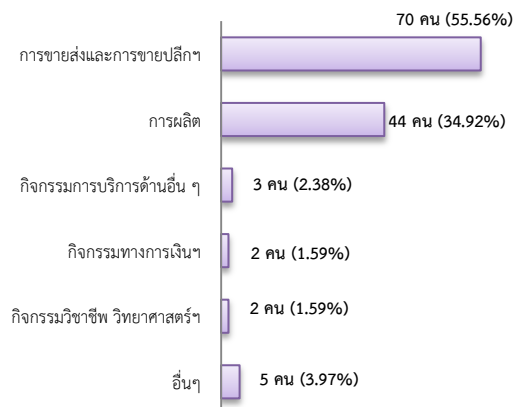
ตำแหน่งงาน 259 อัตรา  
ลดลง 42.32% จากช่วงเดียวกันปีก่อน



ผู้สมัครงาน 111 คน  
เพิ่มขึ้น 15.63% จากช่วงเดียวกันปีก่อน



การบรรจุงาน 126 คน  
ลดลง 25.88% จากช่วงเดียวกันปีก่อน

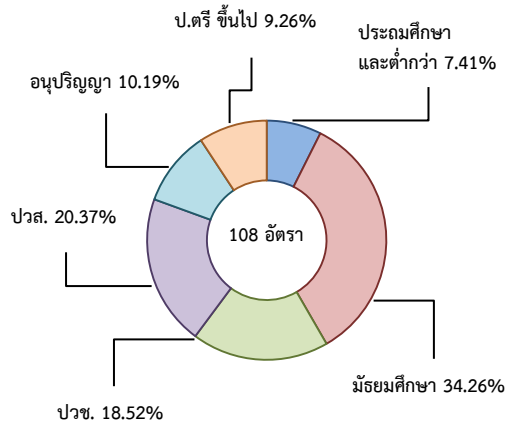


#### 4. ความต้องการแรงงานใน 10 อุตสาหกรรม

เป้าหมาย เดือน เม.ย. 2561 มีจำนวน 108 อัตรา

- การแปรรูปอาหาร 55.56%
- ยานยนต์สมัยใหม่ 19.44%
- การท่องเที่ยวฯ 18.52%
- การแพทย์ครบวงจร 5.56%
- อิเล็กทรอนิกส์อัจฉริยะ 0.93%

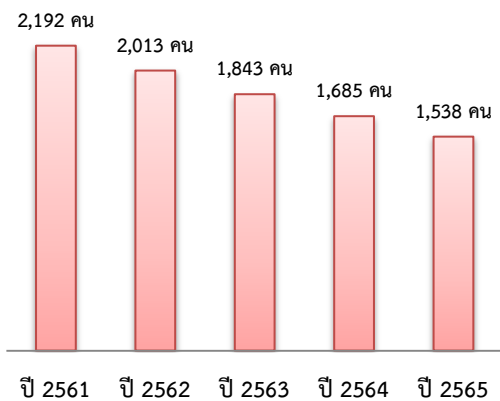
ความต้องการแรงงานใน 10 อุตสาหกรรม  
เป้าหมาย จำแนกตามระดับการศึกษา



#### 5. แนวโน้มความต้องการแรงงานใน 10 อุตสาหกรรมเป้าหมาย

ปี 2561 มีความต้องการแรงงาน 2,192 คน และมีแนวโน้มลดลงอย่างต่อเนื่อง โดยปี 2565 ลดลงจากปี 2561 ร้อยละ 29.84

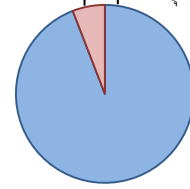
แนวโน้มความต้องการแรงงาน  
ใน 10 อุตสาหกรรมเป้าหมาย



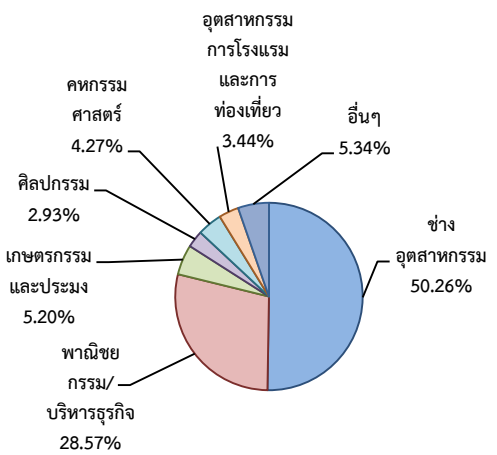
#### 6. สถาบันการศึกษา

ทั้งหมด 493 แห่ง

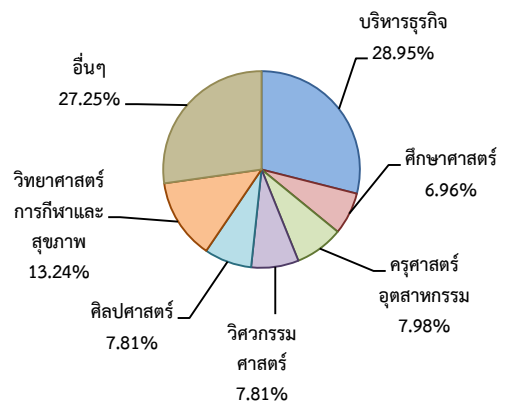
- เอกชน 29 แห่ง 5.88%
  - ประถม/มัธยม 28 แห่ง
  - อาชีวศึกษา 1 แห่ง
- รัฐบาล 464 แห่ง 94.12%
  - ประถม/มัธยม 451 แห่ง
  - อาชีวศึกษา 8 แห่ง
  - อุดมศึกษา 5 แห่ง



ผู้สำเร็จการศึกษาระดับปวช./ปวส.  
ตามสาขาวิชา ปี 2560 จำนวน 2,905 คน



ผู้สำเร็จการศึกษาระดับปริญญาตรี ปี 2560  
จำนวน 1,178 คน



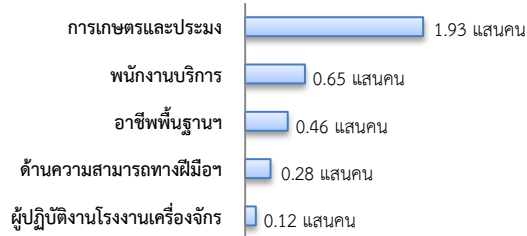
ผู้สำเร็จการศึกษา จบสาขาที่สอดคล้องกับ 10 อุตสาหกรรมเป้าหมาย จำนวน 2,406 คน

- ระดับ ปวช./ปวส. 1,874 คน (77.89%)
- ระดับปริญญาตรีขึ้นไป 532 คน (22.11%)

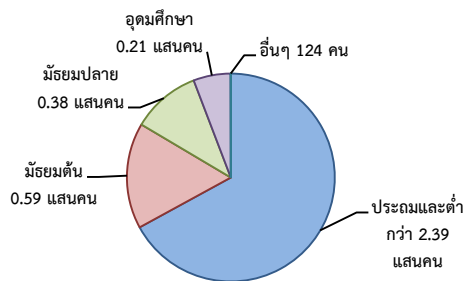
## 7. แรงงานนอกระบบมีจำนวน 3.56 แสนคน

- ชาย 2.01 แสนคน (56.37%)
- หญิง 1.55 แสนคน (43.63%)

### แรงงานนอกระบบตามประเภทอาชีพ 5 อันดับแรก ปี 2560



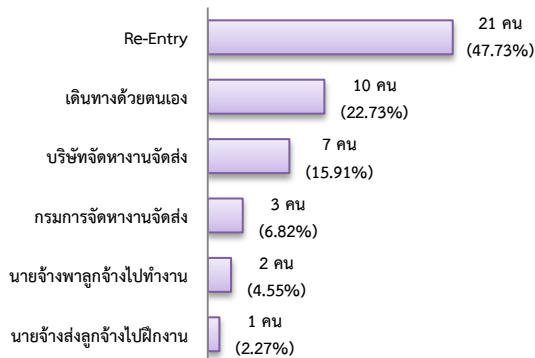
### แรงงานนอกระบบตามระดับการศึกษา ปี 2560



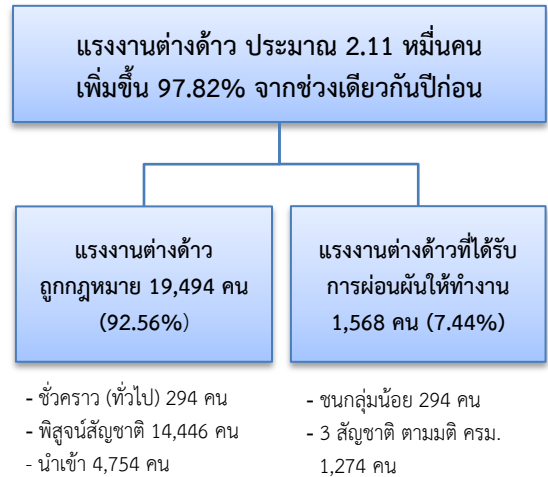
## 8. การเดินทางไปทำงานในต่างประเทศ

จากข้อมูลสำนักบริหารแรงงานไทยไปต่างประเทศ เดือน เม.ย. 2561 มีจำนวน 44 คน เพิ่มขึ้น 25.71% จากช่วงเดียวกันปีก่อน

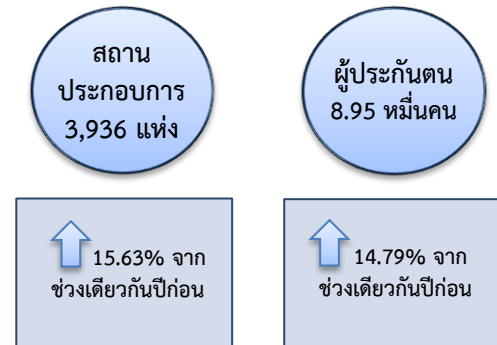
### การเดินทางไปทำงานต่างประเทศ ของแรงงานภาคตะวันตก จำแนกตาม ประเภทการเดินทาง



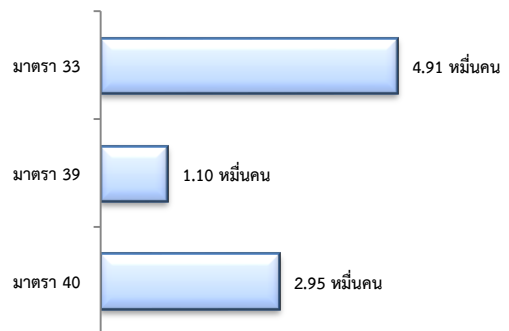
## 9. การทำงานของคนต่างด้าว



## 10. สถานประกอบการในระบบประกันสังคม



### ผู้ประกันตน ทั้งหมด 8.95 หมื่นคน



### จำนวนแรงงานต่างด้าวในระบบประกันสังคม

- สถานประกอบการ จำนวน 936 แห่ง
- ผู้ประกันตน จำนวน 7,109 คน