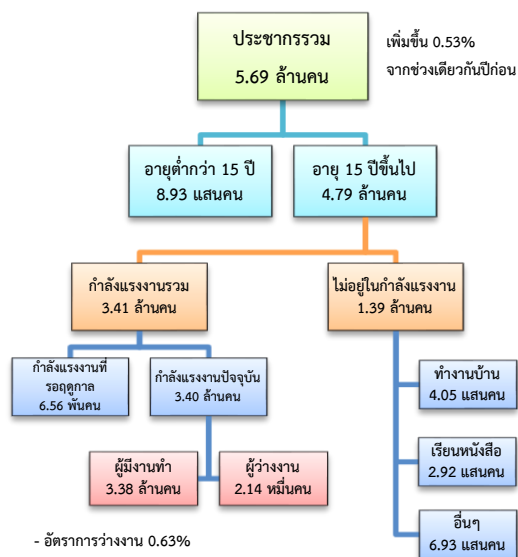


ข้อมูลสถานการณ์ด้านแรงงาน ภาคตะวันตก เดือน ม.ค. 2562

1. ประชากรในภาคตะวันตก ไตรมาส 4/2561

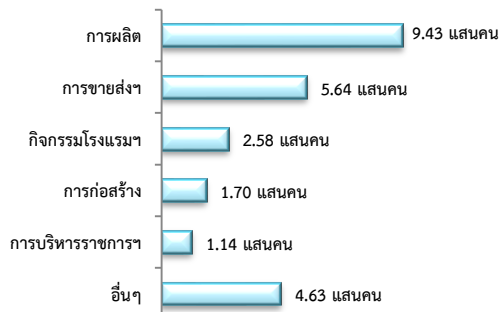


ผู้มีงานทำ 3.38 ล้านคน เพิ่มขึ้น 1.63% จากปี 2560

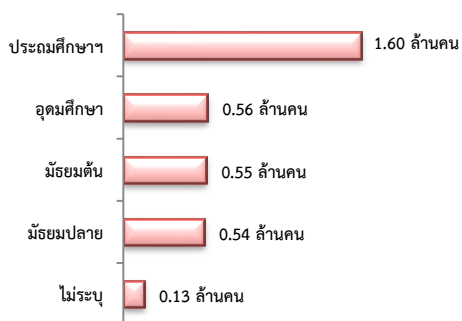
- ในภาคเกษตร 8.66 แสนคน (25.64%)

- นอกภาคเกษตร 2.51 ล้านคน (74.36%)

ผู้มีงานทำ จำแนกตามอุตสาหกรรม



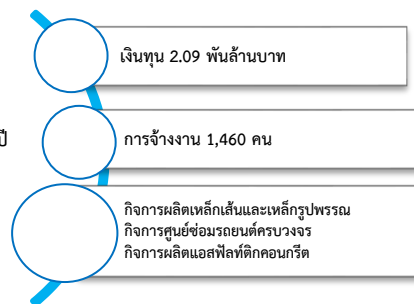
ผู้มีงานทำ จำแนกตามระดับการศึกษา



ที่มา : สำนักงานสถิติแห่งชาติ

2. โรงงานอุตสาหกรรมที่ได้รับอนุญาตให้ประกอบกิจการใหม่

จำนวน 68 แห่ง
ลดลง 12.82%
จากช่วงเดียวกันปี

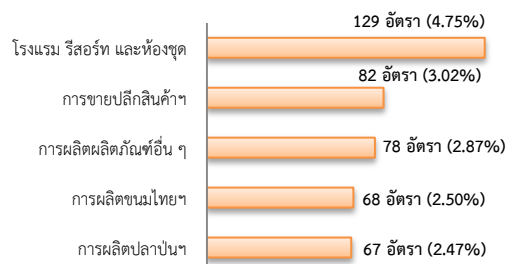


ที่มา : กรมโรงงานอุตสาหกรรม

3. การให้บริการจัดหางานของรัฐ

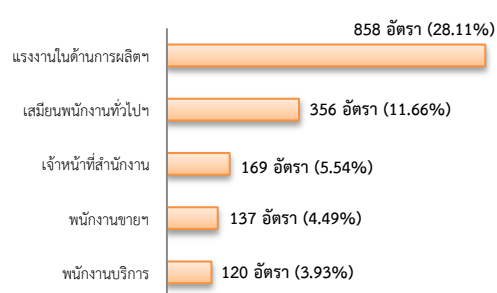
- ตำแหน่งงาน 2,716 อัตรา ลดลง 21.25%
จากช่วงเดียวกันปีก่อน

จำแนกตามประเภทอุตสาหกรรม 5 อันดับแรก

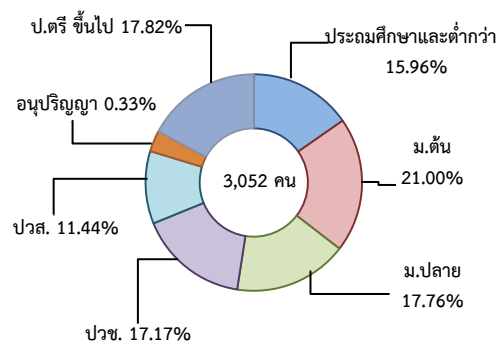


- ผู้สมัครงาน (รวมทุกการให้บริการ) 3,052 คน
เพิ่มขึ้น 7.96% จากช่วงเดียวกันปีก่อน

จำแนกตามประเภทอาชีพ 5 อันดับแรก

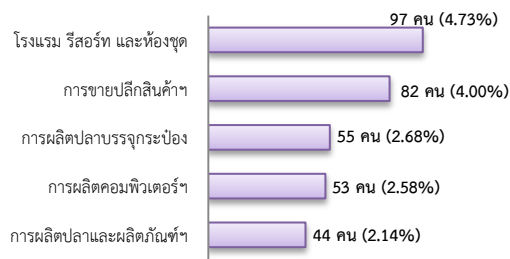


จำแนกตามระดับการศึกษา



- การบรรจุงาน 2,052 คน เพิ่มขึ้น 0.29% จากช่วงเดียวกันปีก่อน

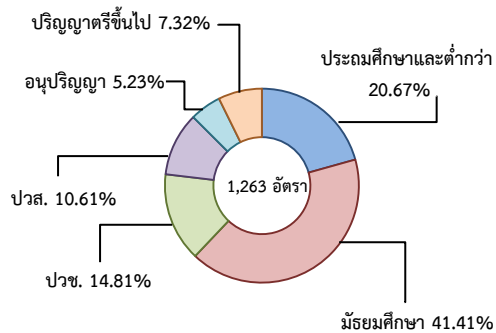
จำแนกตามประเภทอุตสาหกรรม 5 อันดับแรก



4. ความต้องการแรงงานใน 10 อุตสาหกรรมเป้าหมาย มีจำนวน 1,263 อัตรา

- การแปรรูปอาหาร 54.08%
- อิเล็กทรอนิกส์ฯ 6.97%
- ยานยนต์สมัยใหม่ 5.54%
- การเกษตรฯ 3.33%
- การท่องเที่ยวฯ 19.64%
- การบินและโลจิสติกส์ 5.78%
- การแพทย์ครบวงจร 3.40%
- ดิจิทัล 1.27%

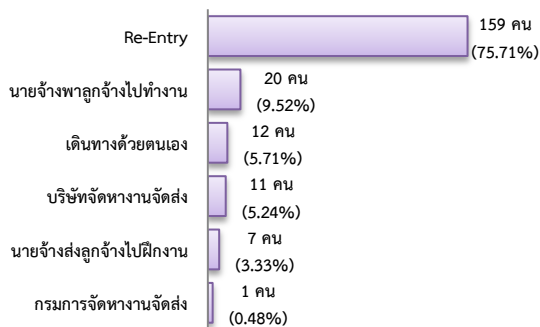
จำแนกตามระดับการศึกษา



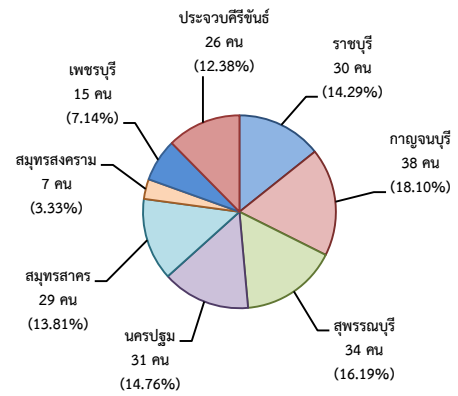
5. การเดินทางไปทำงานในต่างประเทศ

มีจำนวน 210 คน เพิ่มขึ้น 17.32% จากช่วงเดียวกันปีก่อน

จำแนกตามประเภทการเดินทาง

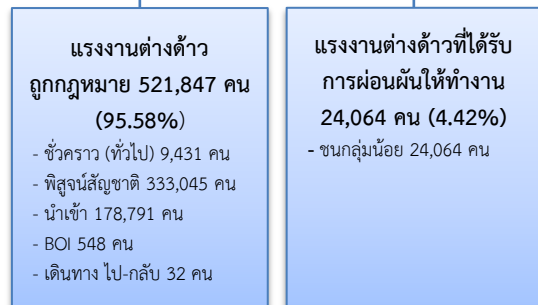


จำแนกตามภูมิภาค



6. การทำงานของคนต่างด้าว

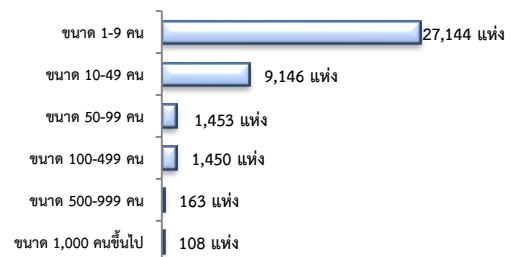
แรงงานต่างด้าว ประมาณ 5.45 แสนคน ลดลง 9.39% จากช่วงเดียวกันปีก่อน



7. จำนวนสถานประกอบการและลูกจ้าง

สถานประกอบการ 39,464 แห่ง

จำแนกตามขนาด



สถานประกอบการ

ตามประเภทอุตสาหกรรม 5 อันดับแรก



การจ้างงาน 1.05 ล้านคน
ตามประเภทอุตสาหกรรม 5 อันดับแรก



ที่มา : สำนักงานสถิติการและคุ้มครองแรงงานจังหวัด

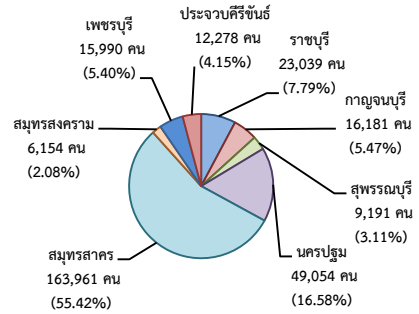
8. สถานประกอบการในระบบประกันสังคม



จำนวนแรงงานต่างด้าวในระบบประกันสังคม

- สถานประกอบการ จำนวน 11,577 แห่ง
- ผู้ประกันตน จำนวน 295,848 คน

แรงงานต่างด้าวในระบบประกันสังคม
จำแนกตามจังหวัด



ที่มา : สำนักงานประกันสังคมจังหวัด