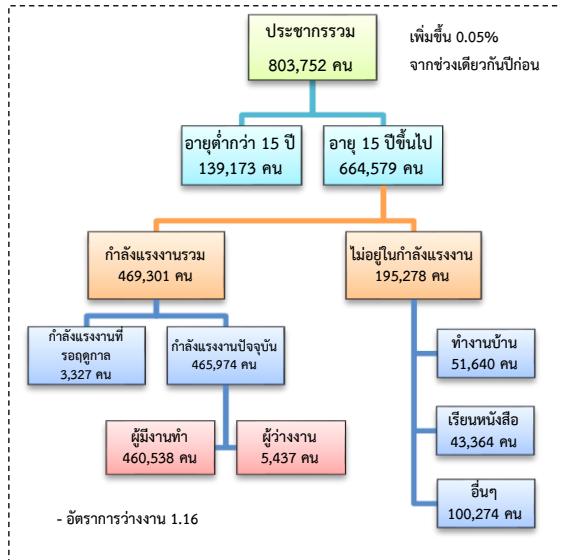


สถานการณ์ตลาดแรงงาน

จังหวัดราชบุรี เดือน ธ.ค. 2560

1. ประชากรในจังหวัดราชบุรี ไตรมาส 3/2560



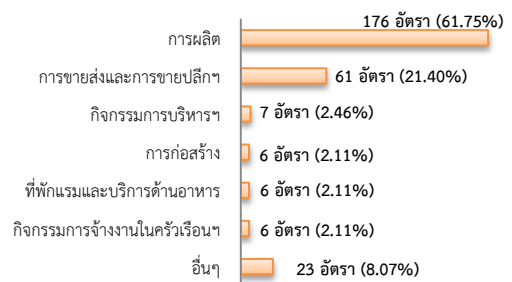
ผู้มีงานทำ 4.61 แสนคน ลดลง 1.60% จากปี 2559

- ในภาคเกษตร 1.28 แสนคน (27.75%)
- นอกภาคเกษตร 3.33 แสนคน (72.25%)

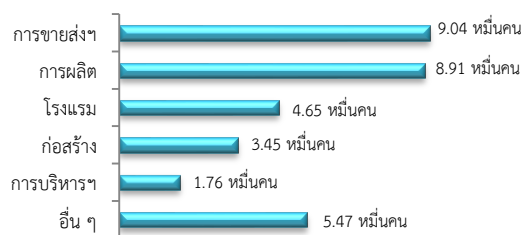
3. การให้บริการของสำนักงานจัดหางาน

- ตำแหน่งงาน 285 อัตรา เพิ่มขึ้น 54.89% จากช่วงเดียวกันปีก่อน
- ผู้สมัครงาน 77 คน เพิ่มขึ้น 140.63% จากช่วงเดียวกันปีก่อน
- การบรรจุงาน 161 คน เพิ่มขึ้น 177.59% จากช่วงเดียวกันปีก่อน

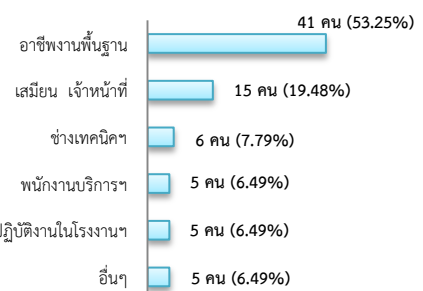
ตำแหน่งงาน จำแนกตามอุตสาหกรรม



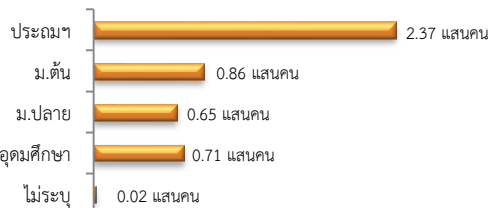
ผู้มีงานทำ จำแนกตามอุตสาหกรรม



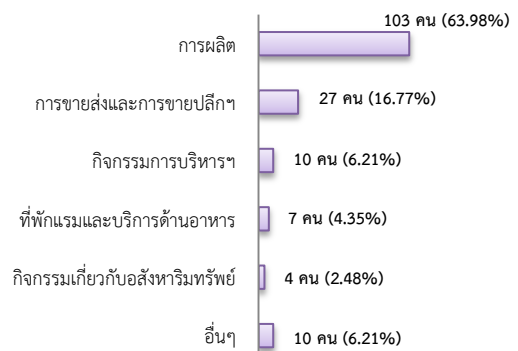
ผู้สมัครงาน จำแนกตามประเภทอาชีพ



ผู้มีงานทำ จำแนกตามระดับการศึกษา



การบรรจุงาน จำแนกตามอุตสาหกรรม



2. โรงงานอุตสาหกรรมที่ได้รับอนุญาตให้ประกอบ

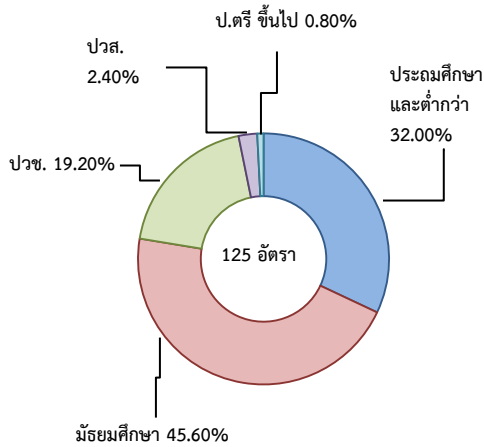
กิจการใหม่เดือน ธ.ค. 2560 มีจำนวน 6 แห่ง ลดลง 62.50% จากช่วงเดียวกันปีก่อน เงินทุน 94.06 ล้านบาท การจ้างงาน 40 คน กิจการผลิตก๊าซชีวภาพ กิจการผลิตปูนคอนกรีตผสมเสร็จ กิจการคัดแยกวัสดุที่ไม่ใช่แล้วที่ไม่เป็นของเสียอันตราย และทำเชื้อเพลิงแข็ง

4. ความต้องการแรงงานใน 10 อุตสาหกรรม

เป้าหมาย เดือน ธ.ค. 2560 มีจำนวน 125 อัตรา

- การแปรรูปอาหาร 83.20%
- การท่องเที่ยวฯ 5.60%
- การเกษตรและเทคโนโลยีชีวภาพ 3.20%
- ดิจิทัล 3.20%
- ยานยนต์สมัยใหม่ 2.40%
- การแพทย์ครบวงจร 1.60%
- อิเล็กทรอนิกส์อัจฉริยะ 0.80%

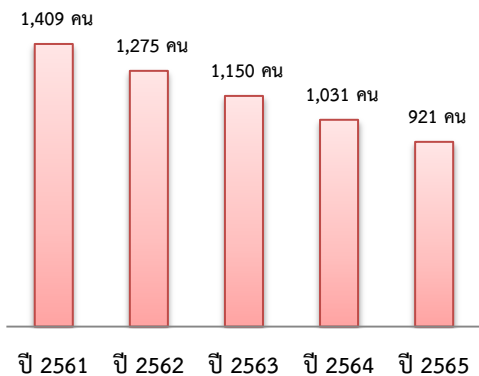
ความต้องการแรงงานใน 10 อุตสาหกรรมเป้าหมาย จำแนกตามระดับการศึกษา



5. แนวโน้มความต้องการแรงงานใน 10 อุตสาหกรรมเป้าหมาย

ปี 2561 มีความต้องการแรงงาน 1,409 คน และมีแนวโน้มลดลงอย่างต่อเนื่อง โดยปี 2565 ลดลงจากปี 2561 ร้อยละ 34.63

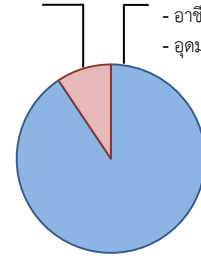
แนวโน้มความต้องการแรงงานใน 10 อุตสาหกรรมเป้าหมาย



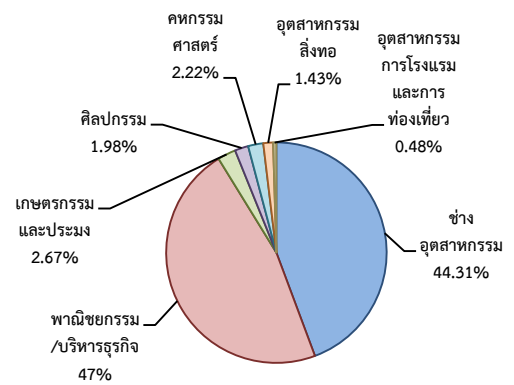
6. สถาบันการศึกษา

ทั้งหมด 426 แห่ง

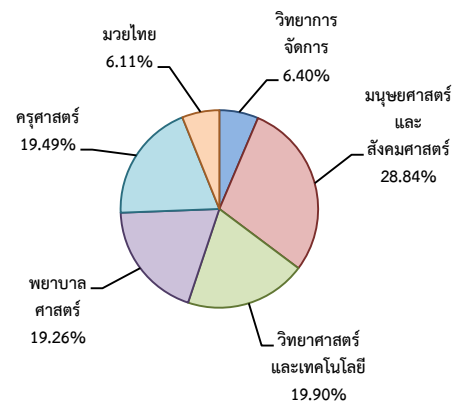
- เอกชน 40 แห่ง 9.39%
 - ประถม/มัธยม 35 แห่ง
 - อาชีวศึกษา 5 แห่ง
- รัฐบาล 386 แห่ง 90.61%
 - ประถม/มัธยม 376 แห่ง
 - อาชีวศึกษา 7 แห่ง
 - อุดมศึกษา 3 แห่ง



ผู้สำเร็จการศึกษาระดับปวช./ปวส. ตามสาขาวิชา ปี 2559 จำนวน 3,780 คน



ผู้สำเร็จการศึกษาระดับปริญญาตรี ปี 2559 จำนวน 1,734 คน

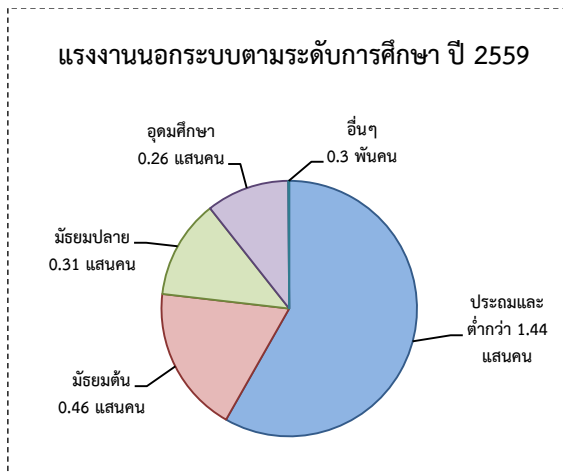
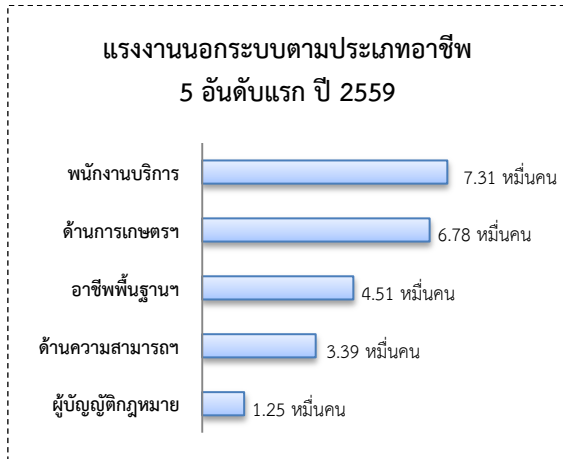


ผู้สำเร็จการศึกษา จบสาขาที่สอดคล้องกับ 10 อุตสาหกรรมเป้าหมาย จำนวน 2,557 คน

- ระดับ ปวช./ปวส. 1,878 คน (73.45%)
- ระดับปริญญาตรีขึ้นไป 679 คน (26.55%)

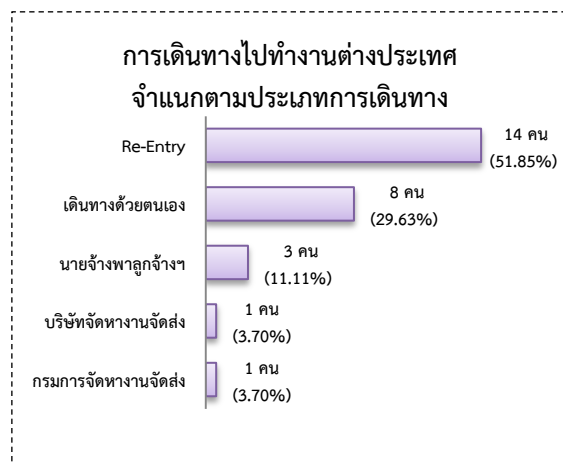
7. แรงงานนอกระบบมีจำนวน 2.48 แสนคน

- ชาย 1.27 แสนคน (51.20%)
- หญิง 1.21 แสนคน (48.80%)



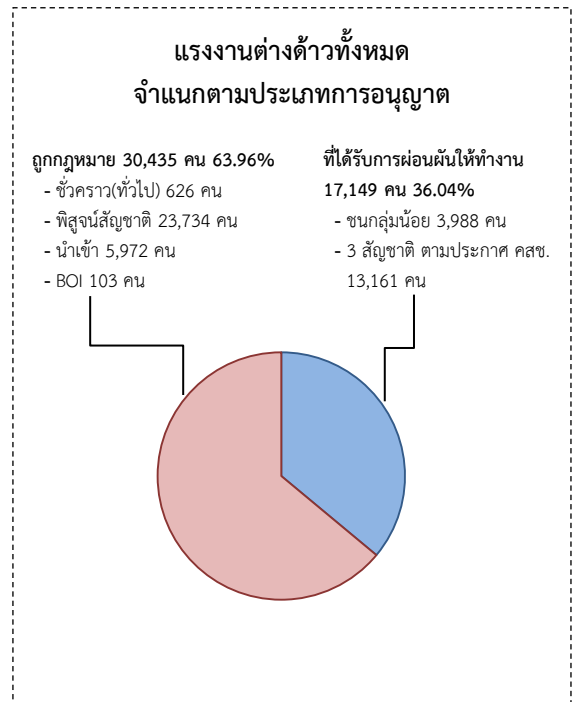
8. การเดินทางไปทำงานในต่างประเทศ

จากข้อมูลสำนักบริหารแรงงานไทยไปต่างประเทศ เดือน ธ.ค. 2560 มีจำนวน 27 คน เพิ่มขึ้น 28.57% จากช่วงเดียวกันปีก่อน



9. การทำงานของคนต่างด้าว

แรงงานต่างด้าว ประมาณ 4.76 หมื่นคน เพิ่มขึ้น 40.70% จากช่วงเดียวกันปีก่อน



10. สถานประกอบการในระบบประกันสังคม

- สถานประกอบการ จำนวน 4,421 แห่ง ลดลง 0.54% จากช่วงเดียวกันปีก่อน
- ผู้ประกันตนประมาณ 1.50 แสนคน เพิ่มขึ้น 6.90% จากช่วงเดียวกันปีก่อน

