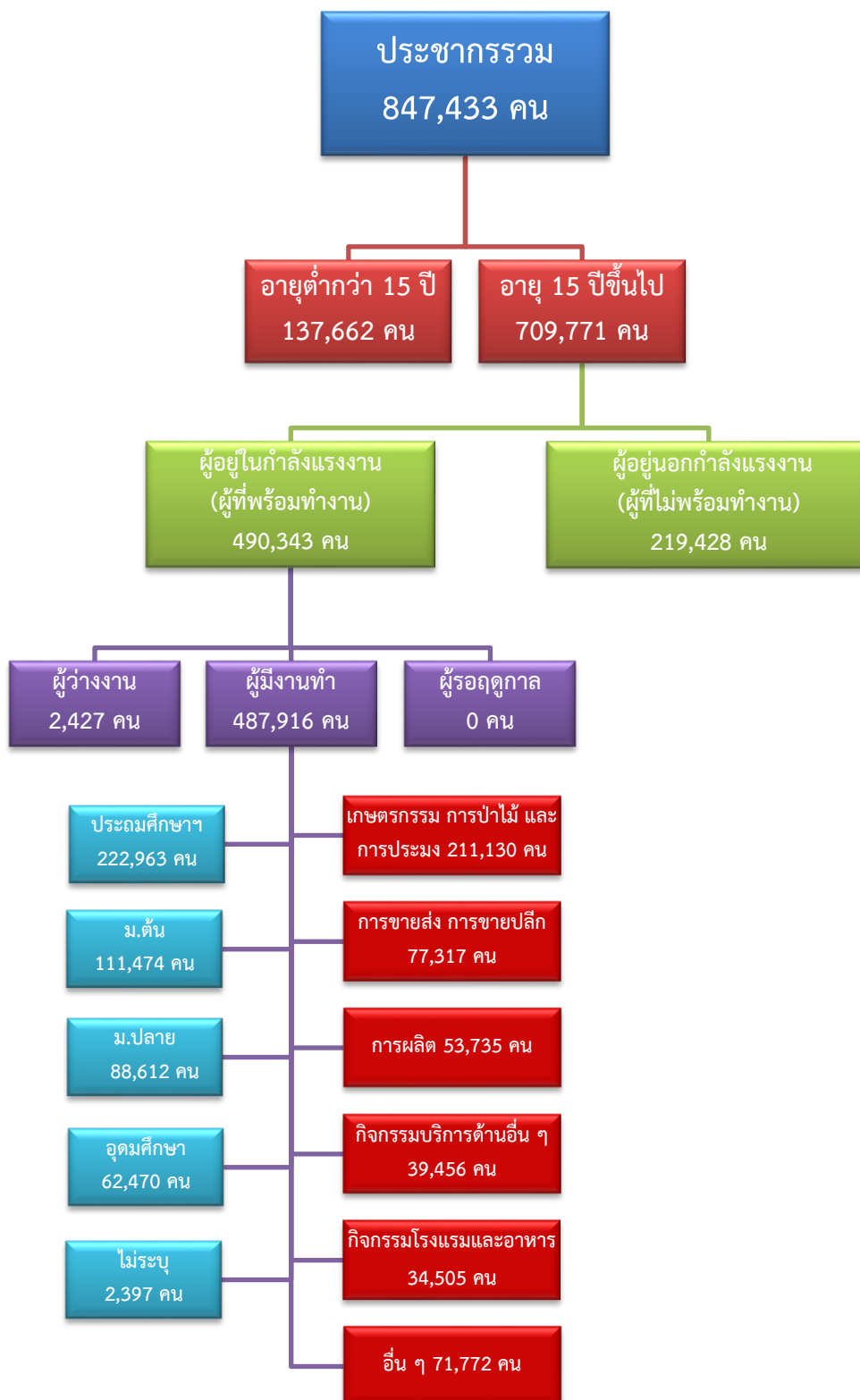


ข้อมูลสถานการณ์ด้านแรงงาน จังหวัดสุพรรณบุรี เดือนพฤษภาคม 2566

1. ข้อมูลการทำงานของประชากร ไตรมาส 1/2566



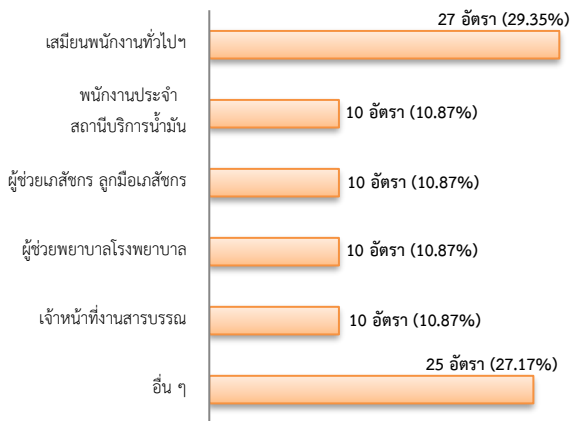
ที่มา : สำนักงานสถิติแห่งชาติ

2. การให้บริการจัดหางานของรัฐ

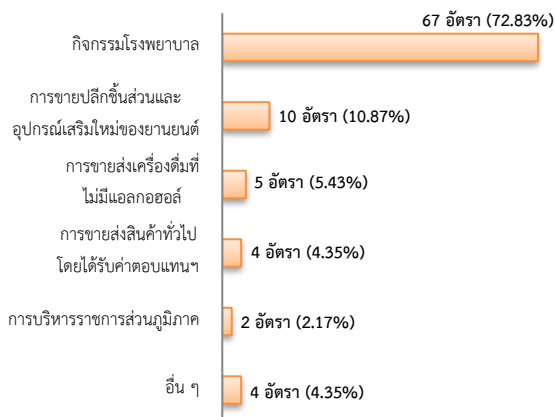
ตำแหน่งงาน 92 อัตรา

- เพิ่มขึ้น 9.52% จากเดือนที่ผ่านมา
- ลดลง 56.81% จากช่วงเดียวกันของปีก่อน

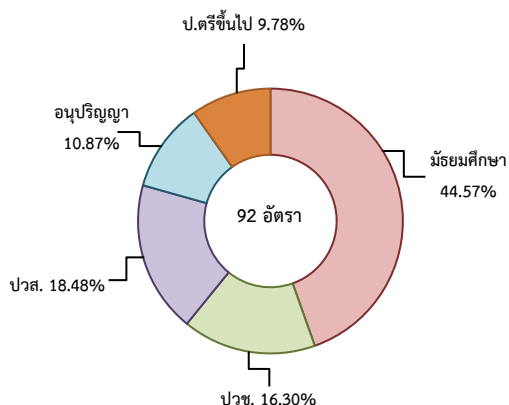
จำแนกตามประเภทอาชีพ 5 อันดับแรก



จำแนกตามประเภทอุตสาหกรรม 5 อันดับแรก



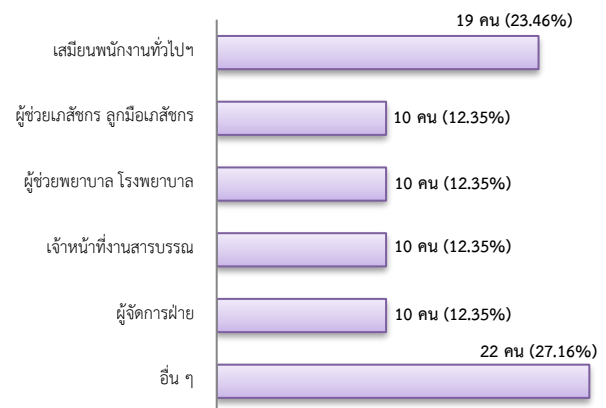
จำแนกตามระดับการศึกษา



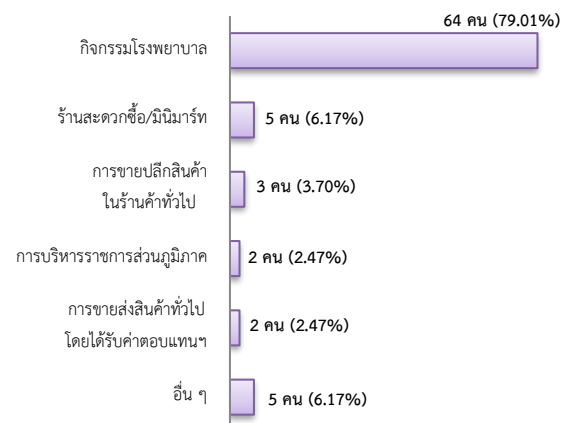
การบรรจุงาน 81 คน

- เพิ่มขึ้น 17.39% จากเดือนที่ผ่านมา
- ลดลง 57.59% จากช่วงเดียวกันของปีก่อน

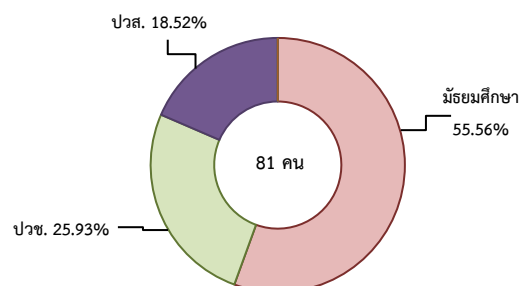
จำแนกตามประเภทอาชีพ 5 อันดับแรก



จำแนกตามประเภทอุตสาหกรรม 5 อันดับแรก



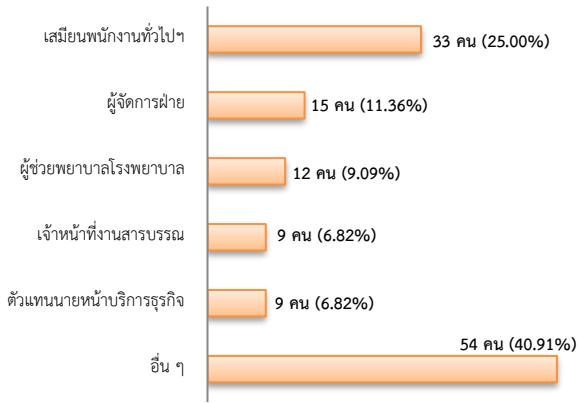
จำแนกตามระดับการศึกษา



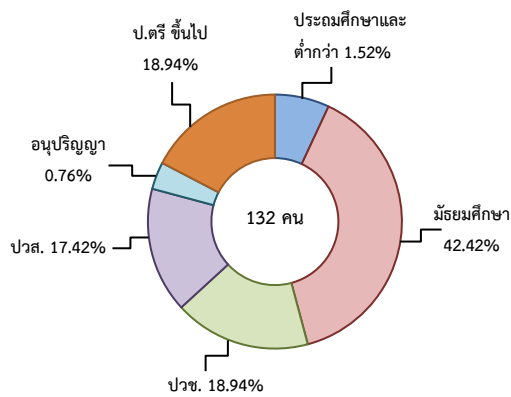
ผู้สมัครงาน (รวมทุกการให้บริการ) 132 คน

- เพิ่มขึ้น 18.92% จากเดือนที่ผ่านมา
- ลดลง 26.67% จากช่วงเดียวกันของปีก่อน

จำแนกตามประเภทอาชีพ 5 อันดับแรก



จำแนกตามระดับการศึกษา



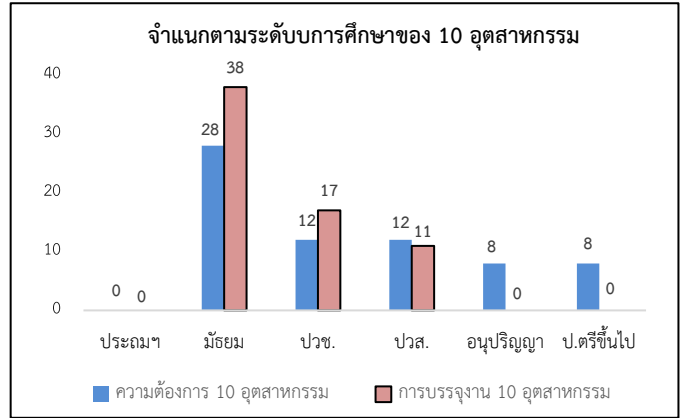
ความต้องการแรงงานใน 10 อุตสาหกรรมเป้าหมาย

มีจำนวน 68 อัตรา

- เพิ่มขึ้น ประมาณ 1 เท่าจากเดือนที่ผ่านมา
- ลดลง 55.56% จากช่วงเดียวกันของปีก่อน

10 อุตสาหกรรมเป้าหมาย ความต้องการแรงงาน เปรียบเทียบกับการบรรจุงาน

10 อุตสาหกรรมเป้าหมาย	ความต้องการ การแรงงาน	การบรรจุงาน
- ยานยนต์สมัยใหม่	0.00	1.52
- อิเล็กทรอนิกส์อัจฉริยะ	0.00	0.00
- การท่องเที่ยวกลุ่มรายได้ดี	0.00	0.00
- การเกษตรและเทคโนโลยีชีวภาพ	0.00	0.00
- การแปรรูปอาหาร	1.47	1.52
- หุ่นยนต์เพื่อการอุตสาหกรรม	0.00	0.00
- การบินและโลจิสติกส์	0.00	0.00
- เชื้อเพลิงชีวภาพและเคมีชีวภาพ	0.00	0.00
- ดิจิทัล	0.00	0.00
- การแพทย์ครบวงจร	98.53	96.97
รวม	100.00	100.00



ที่มา : ระบบให้บริการประชาชน (e-service.doe.go.th) ผ่านระบบ

Single Sign On ของกรมการจัดหางาน

3. การเดินทางไปทำงานในต่างประเทศ จำนวน 21 คน

- ลดลง 36.36% จากเดือนที่ผ่านมา
- เพิ่มขึ้น 90.91% จากช่วงเดียวกันของปีก่อน

จำแนกตามประเภทการเดินทาง	จำนวน	ร้อยละ
- เดินทางด้วยตนเอง	2	9.52
- กรมการจัดหางานจัดส่ง	2	9.52
- นายจ้างพาลูกจ้างไปทำงาน	0	0.00
- นายจ้างส่งลูกจ้างไปฝึกงาน	1	4.76
- บริษัทจัดหางานจัดส่ง	5	23.81
- RE-ENTRY	11	52.38
รวม	21	100.00

ที่มา : กองบริหารแรงงานไทยไปต่างประเทศ

4. การทำงานของคนต่างด้าวคงเหลือ

จำนวน 14,074 คน

- เพิ่มขึ้น 0.56% จากเดือนที่ผ่านมา
- เพิ่มขึ้น 19.82% จากช่วงเดียวกันของปีก่อน

จำแนกตามการอนุญาต ดังนี้

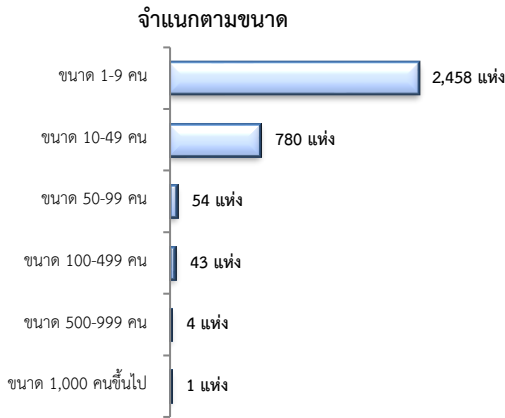
- ทั่วไป 231 คน
- นำเข้าตาม MOU 3,698 คน
- ส่งเสริมการลงทุน (BOI) 0 คน
- ชนกลุ่มน้อย 302 คน
- มติครม.วันที่ 7 ก.พ. 2566 9,843 คน

ที่มา : สำนักงานบริหารแรงงานต่างด้าว

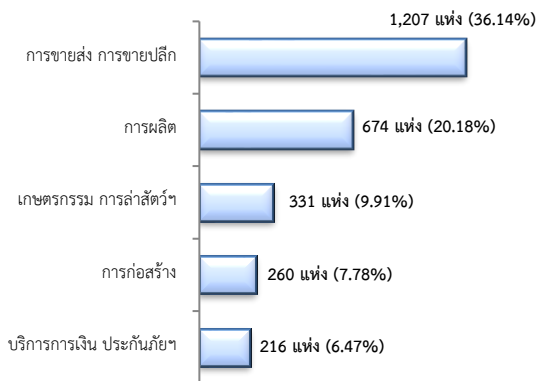
5. จำนวนสถานประกอบการและลูกจ้างคงเหลือ

สถานประกอบการ 3,340 แห่ง

- เพิ่มขึ้น 0.54% จากเดือนที่ผ่านมา
- เพิ่มขึ้น 4.87% จากช่วงเดียวกันของปีก่อน

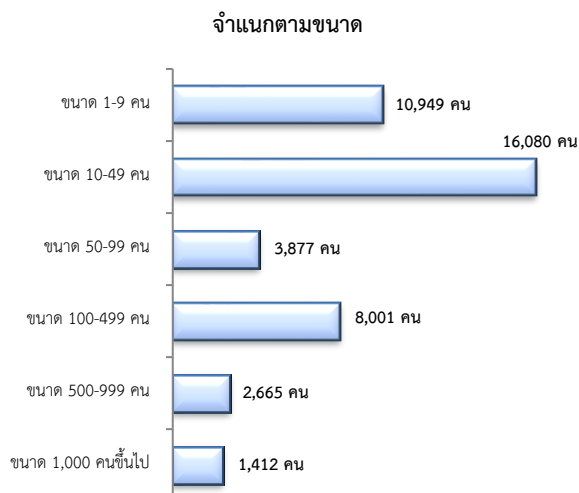


สถานประกอบการ ตามประเภทอุตสาหกรรม 5 อันดับแรก



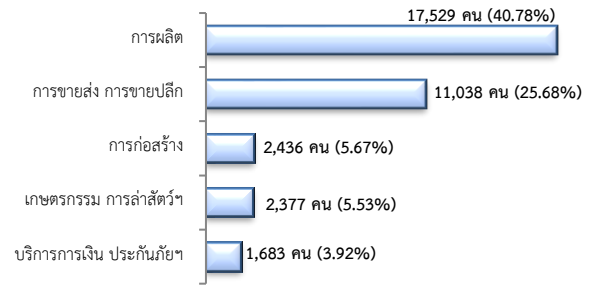
จำนวนลูกจ้าง 42,984 คน

- เพิ่มขึ้น 0.30% จากเดือนที่ผ่านมา
- ลดลง 1.22% จากช่วงเดียวกันของปีก่อน



จำนวนลูกจ้าง

ตามประเภทอุตสาหกรรม 5 อันดับแรก



ที่มา : สำนักงานสวัสดิการและคุ้มครองแรงงานจังหวัด

6. สถานประกอบการในระบบประกันสังคมคงเหลือ

สถานประกอบการ 3,950 แห่ง

- ลดลง 0.28% จากเดือนที่ผ่านมา
- ลดลง 0.48% จากช่วงเดียวกันของปีก่อน

ผู้ประกันตน 306,346 คน

- ลดลง 0.01% จากเดือนที่ผ่านมา
- เพิ่มขึ้น 1.03% จากช่วงเดียวกันของปีก่อน

มาตรา	เม.ย.	พ.ค.	พ.ค.	ช่วงเดียวกัน เดือนก่อน	ช่วงเดียวกัน ปีก่อน
ม.33 (คน)	51,809	48,891	51,729	-0.15	5.80
ม.39 (คน)	14,157	14,536	14,136	-0.15	-2.75
ม.40 (คน)	240,420	239,791	240,481	0.03	0.29

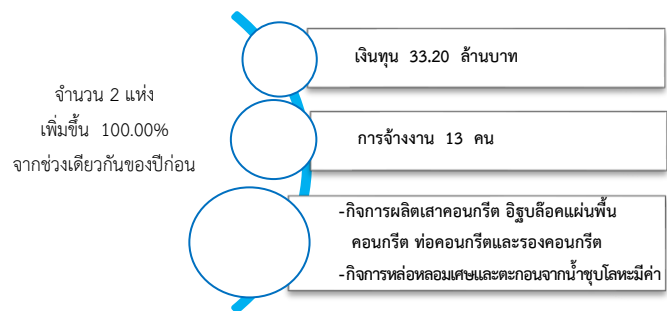
ที่มา : กองวิจัยและพัฒนา สำนักงานประกันสังคม (www.sso.go.th)

จำนวนแรงงานต่างด้าวในระบบประกันสังคมคงเหลือ

- สถานประกอบการ จำนวน 877 แห่ง
- ผู้ประกันตน จำนวน 8,512 คน

ที่มา : สำนักงานประกันสังคมจังหวัด

7. โรงงานอุตสาหกรรมที่ได้รับอนุญาตให้ประกอบกิจการใหม่



ที่มา : กรมโรงงานอุตสาหกรรม