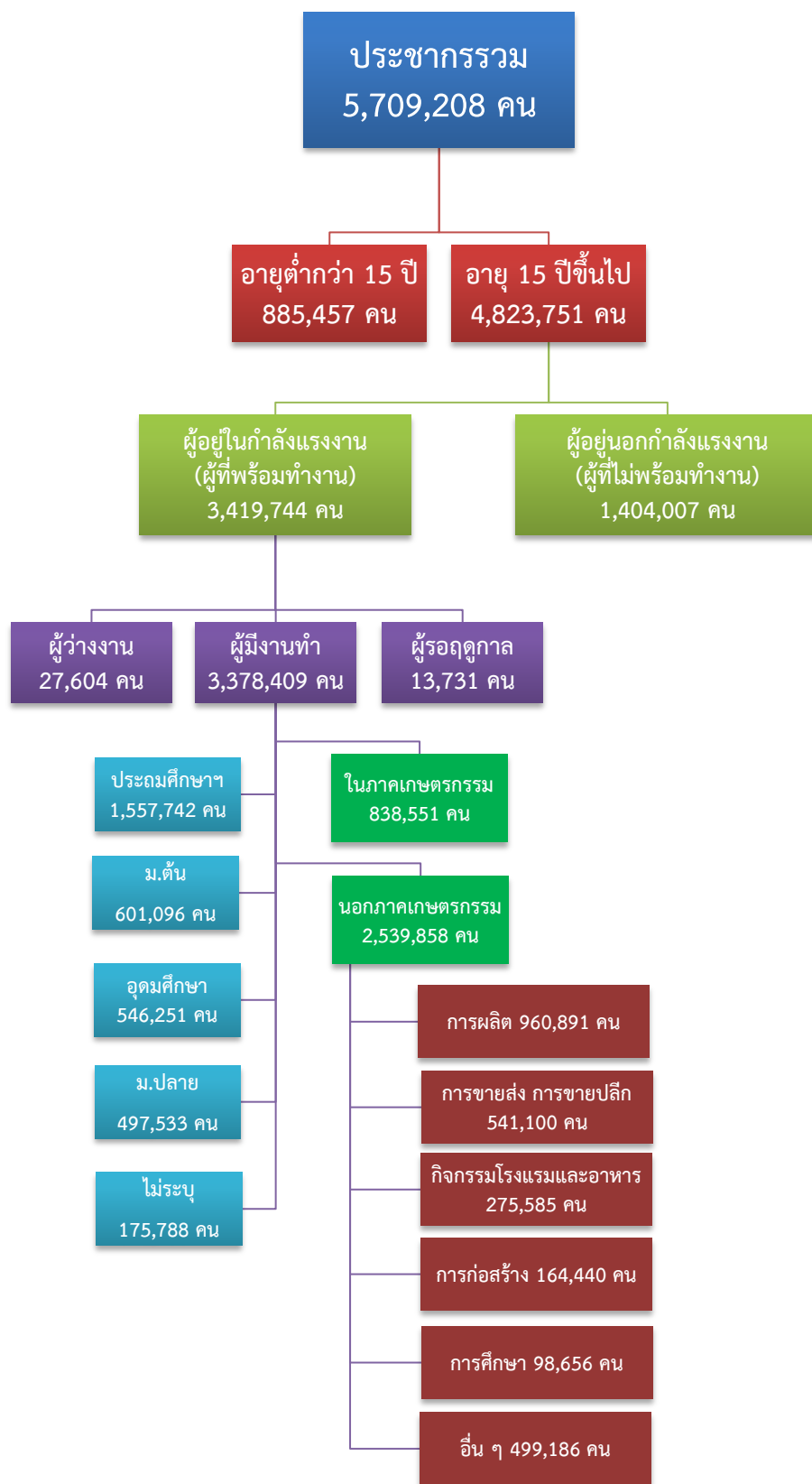


ข้อมูลสถานการณ์ด้านแรงงาน ภาคตะวันตก เดือนพฤศจิกายน 2562

1. ข้อมูลการทำงานของประชากร ไตรมาส 3/2562

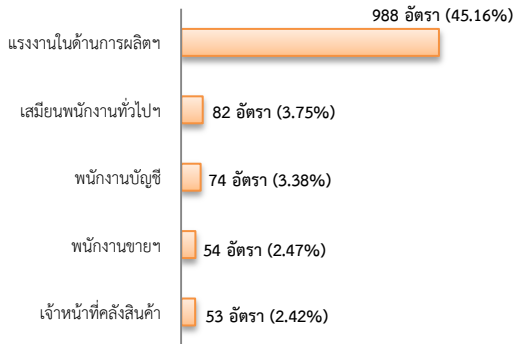


ที่มา : สำนักงานสถิติแห่งชาติ

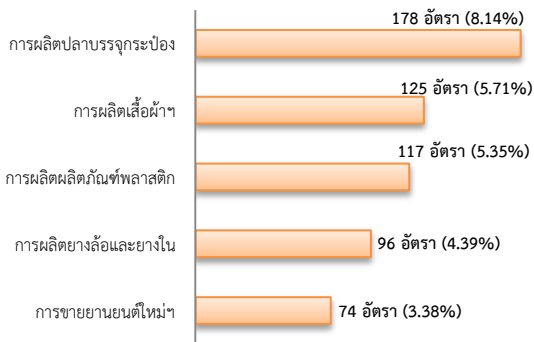
2. การให้บริการจัดหางานของรัฐ

- ตำแหน่งงาน 2,188 อัตรา เพิ่มขึ้น 0.60% จากช่วงเดียวกันปีก่อน

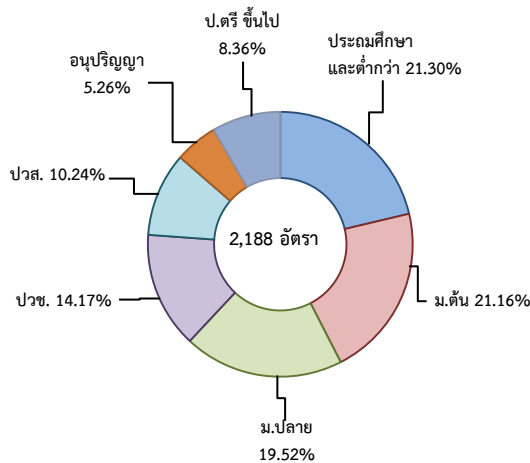
จำแนกตามประเภทอาชีพ 5 อันดับแรก



จำแนกตามประเภทอุตสาหกรรม 5 อันดับแรก

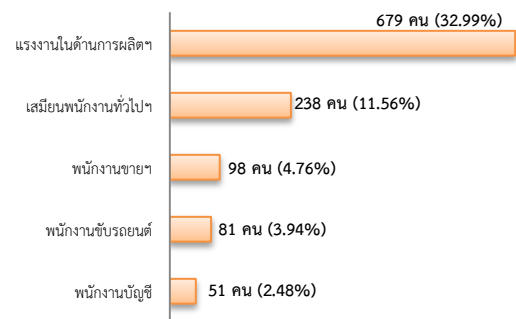


จำแนกตามระดับการศึกษา

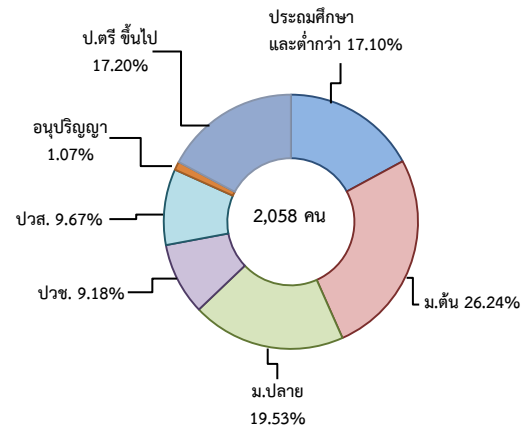


- ผู้สมัครงาน (รวมทุกการให้บริการ) 2,058 คน ลดลง 9.74% จากช่วงเดียวกันปีก่อน

จำแนกตามประเภทอาชีพ 5 อันดับแรก

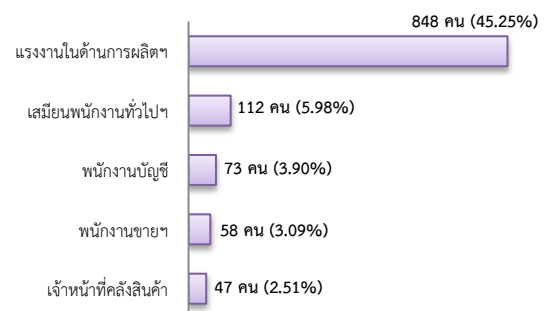


จำแนกตามระดับการศึกษา

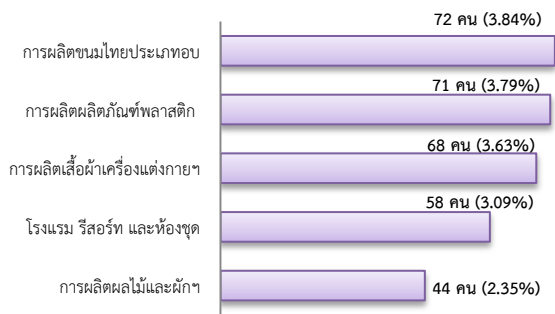


- การบรรจุงาน 1,874 คน เพิ่มขึ้น 0.37% จากช่วงเดียวกันปีก่อน

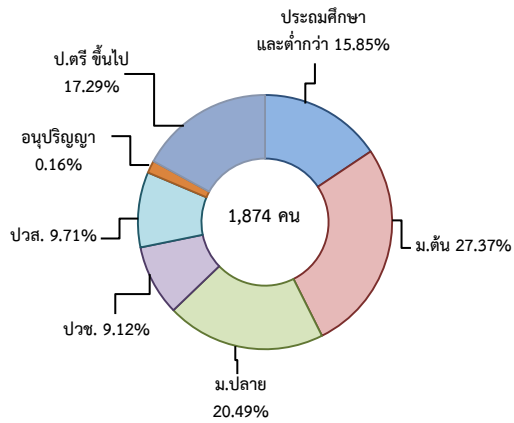
จำแนกตามประเภทอาชีพ 5 อันดับแรก



จำแนกตามประเภทอุตสาหกรรม 5 อันดับแรก



จำแนกตามระดับการศึกษา

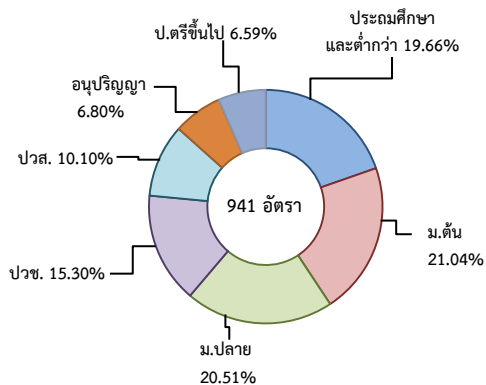


3. ความต้องการแรงงานใน 10 อุตสาหกรรมเป้าหมาย

มีจำนวน 941 อัตรา

- การแปรรูปอาหาร 54.52%
- อิเล็กทรอนิกส์อัจฉริยะ 11.69%
- ยานยนต์สมัยใหม่ 11.48%
- การท่องเที่ยวกลุ่มรายได้ดี 6.48%
- การเกษตรและเทคโนโลยีชีวภาพ 5.63%
- การแพทย์ครบวงจร 4.46%
- ดิจิทัล 2.55%
- การบินและโลจิสติกส์ 2.44%
- เชื้อเพลิงชีวภาพและเคมีชีวภาพ 0.74%

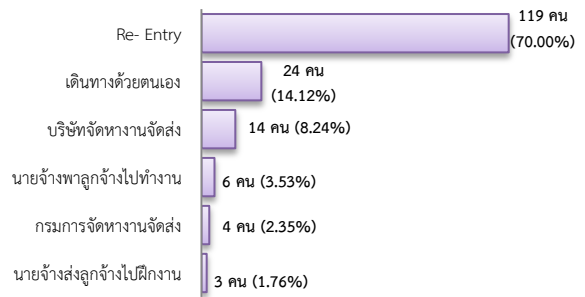
จำแนกตามระดับการศึกษา



4. การเดินทางไปทำงานในต่างประเทศ

จำนวน 170 คน เพิ่มขึ้น 1.80% จากช่วงเดียวกันปีก่อน

จำแนกตามประเภทการเดินทาง



5. การทำงานของคนต่างด้าว

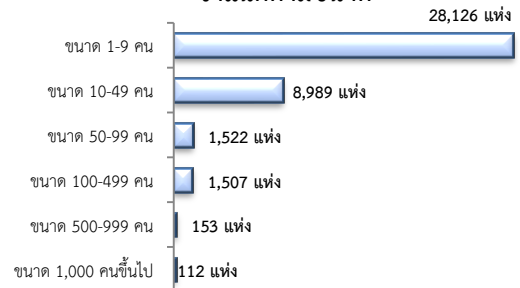
จำนวน 536,253 คน

- ชั่วคราวทั่วไป 9,102 คน - BOI 499 คน
- ชนกลุ่มน้อย 21,562 คน - พิสูจน์สัญชาติ 125,544 คน
- นำเข้า 192,636 คน - จำเป็นเร่งด่วน 60 คน
- เดินทางไป-กลับ 72 คน
- มติครม.วันที่ 16 ม.ค. 61 171,283 คน
- มติครม.วันที่ 20 ส.ค.62 14,625 คน
- กลุ่มประมงทะเล 870 คน

6. จำนวนสถานประกอบการและลูกจ้าง

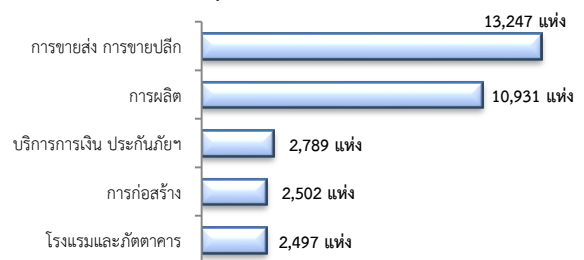
สถานประกอบการ 40,409 แห่ง

จำแนกตามขนาด



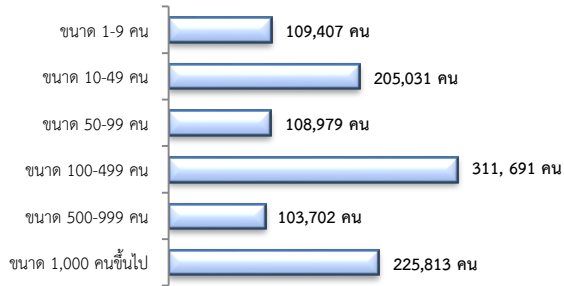
สถานประกอบการ

ตามประเภทอุตสาหกรรม 5 อันดับแรก



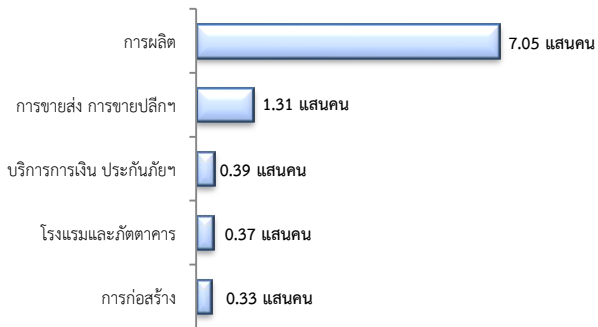
การจ้างงาน 1,064,623 คน

จำแนกตามขนาด



การจ้างงาน

ตามประเภทอุตสาหกรรม 5 อันดับแรก



ที่มา : สำนักงานสถิติการและคุ้มครองแรงงานจังหวัด

7. สถานประกอบการในระบบประกันสังคมเหลือ

สถานประกอบการ
40,644 แห่ง

เพิ่มขึ้น 2.38%
จากช่วงเดียวกันปีก่อน

ผู้ประกันตน
1.51 ล้านคน

เพิ่มขึ้น 2.41%
จากช่วงเดียวกันปีก่อน

- ม.33 จำนวน 1.11 ล้านคน
- ม.39 จำนวน 1.34 แสนคน
- ม.40 จำนวน 2.67 แสนคน

จำนวนแรงงานต่างด้าวในระบบประกันสังคมเหลือ

- สถานประกอบการ จำนวน 11,672 แห่ง
- ผู้ประกันตน จำนวน 308,759 คน

8. โรงงานอุตสาหกรรมที่ได้รับอนุญาตให้ประกอบกิจการใหม่

จำนวน 65 แห่ง
ลดลง 13.33%
จากช่วงเดียวกันปีก่อน

เงินทุน 4,730.23 ล้านบาท

การจ้างงาน 3,035 คน

กิจการผลิตเสาเหล็กกล้าเคลือบสังกะสีสำหรับไฟฟ้า
แสงสว่างและราวเหล็ก กิจการผลิตเบ็ดดักแมลงจาก
แป้งข้าว หรือแป้งมันสำปะหลัง กิจการผลิตเคเบิล
สเปซอร์และผลิตภัณฑ์พลาสติกโดยกระบวนการฉีด

ที่มา : กรมโรงงานอุตสาหกรรม