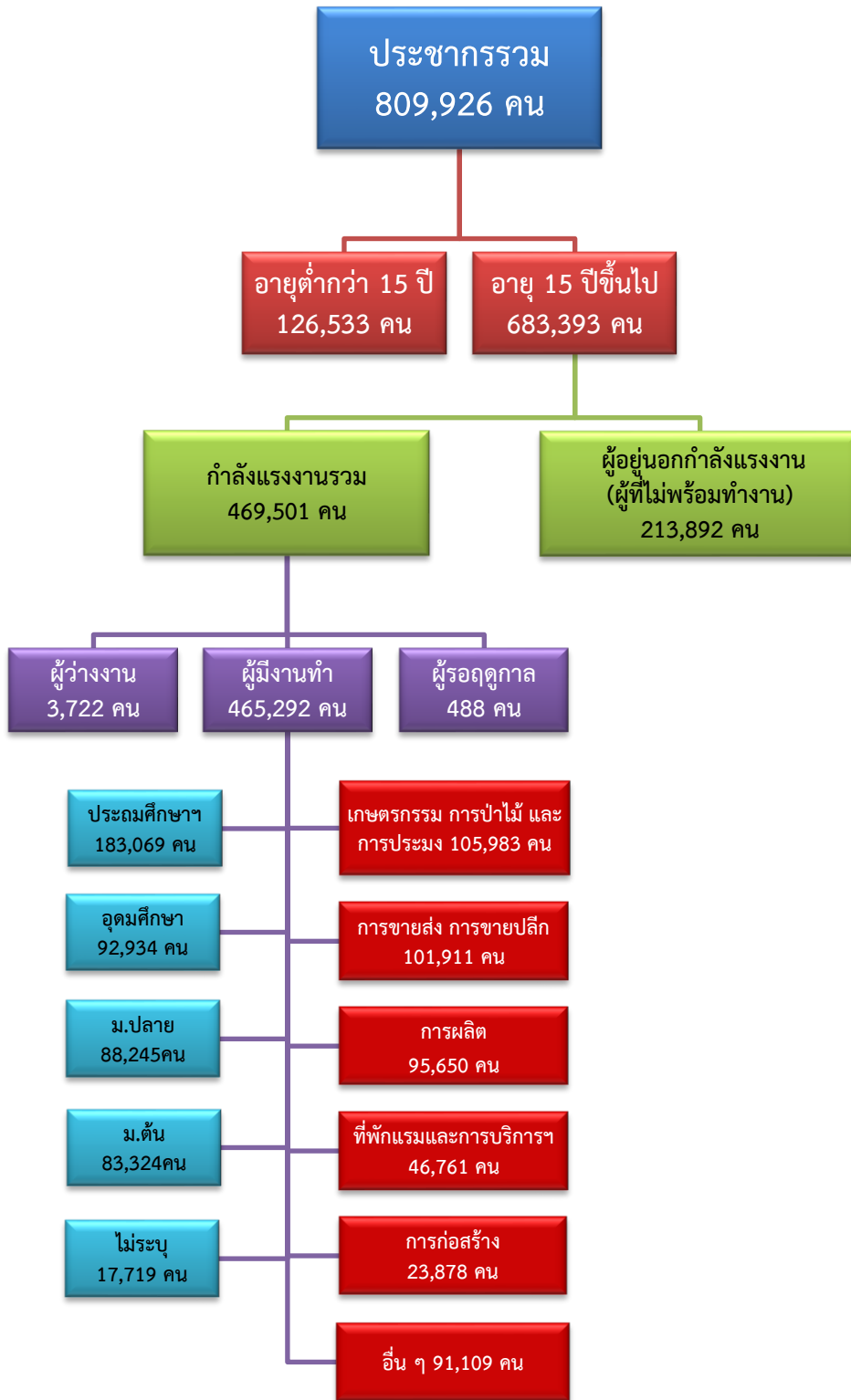


ข้อมูลสถานการณ์ด้านแรงงาน จังหวัดราชบุรี เดือนตุลาคม 2567

1. ข้อมูลการทำงานของประชากร ไตรมาส 3/2567



ที่มา : สำนักงานสถิติแห่งชาติ

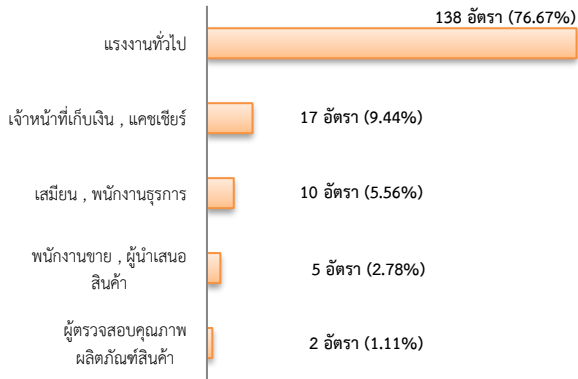
จัดทำโดย : ศูนย์บริหารข้อมูลตลาดแรงงานภาคตะวันตก

2. การให้บริการจัดหางานของรัฐ

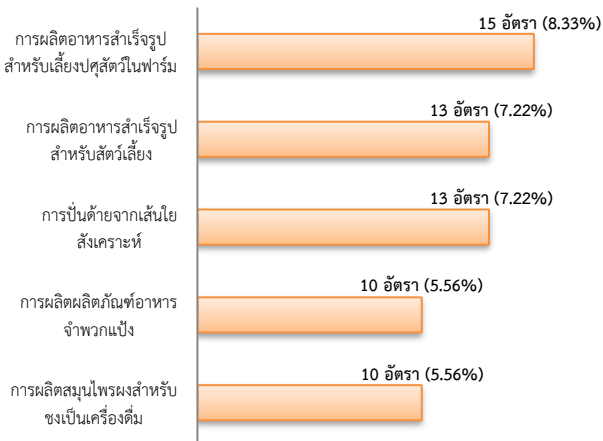
ตำแหน่งงาน 180 อัตรา

- เพิ่มขึ้น 36.36% จากเดือนที่ผ่านมา
- เพิ่มขึ้น ประมาณ 1 เท่าจากช่วงเดียวกันของปีก่อน

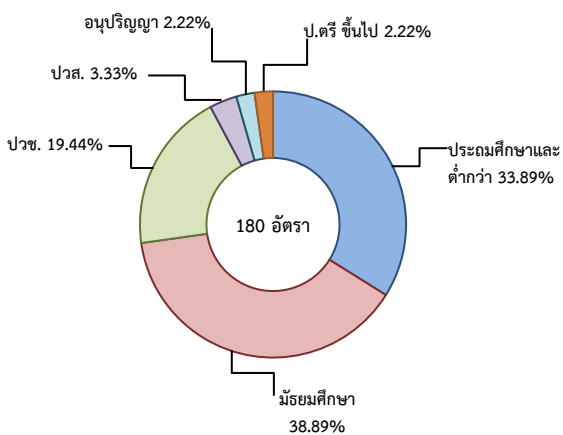
จำแนกตามประเภทอาชีพ 5 อันดับแรก



จำแนกตามประเภทอุตสาหกรรม 5 อันดับแรก



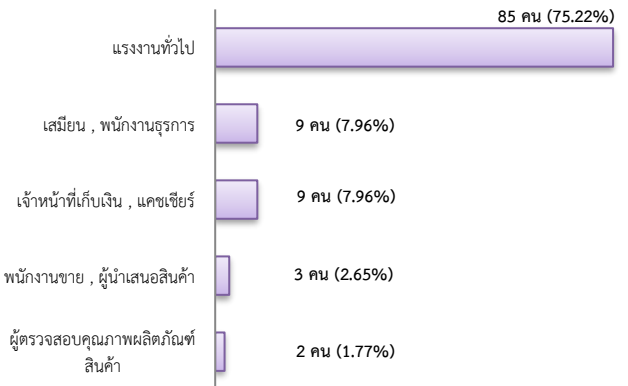
จำแนกตามระดับการศึกษา



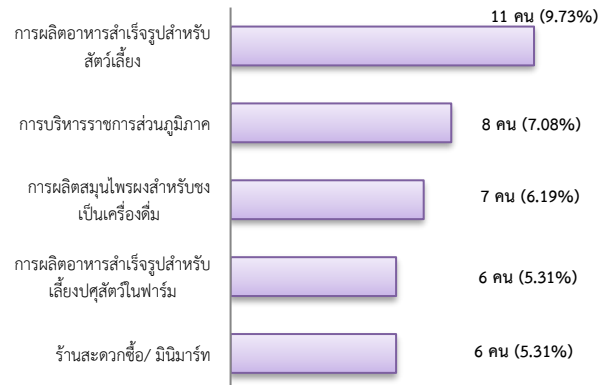
การบรรจุงาน 113 คน

- เพิ่มขึ้น 24.18% จากเดือนที่ผ่านมา
- เพิ่มขึ้น 34.52% จากช่วงเดียวกันของปีก่อน

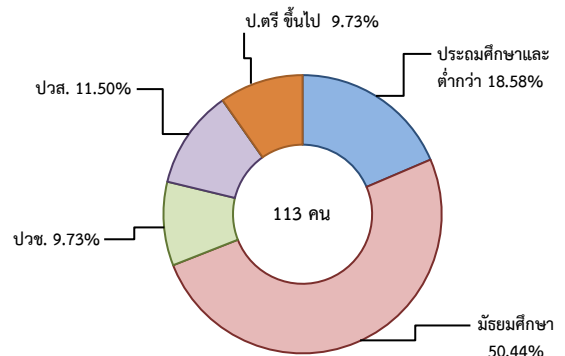
จำแนกตามประเภทอาชีพ 5 อันดับแรก



จำแนกตามประเภทอุตสาหกรรม 5 อันดับแรก



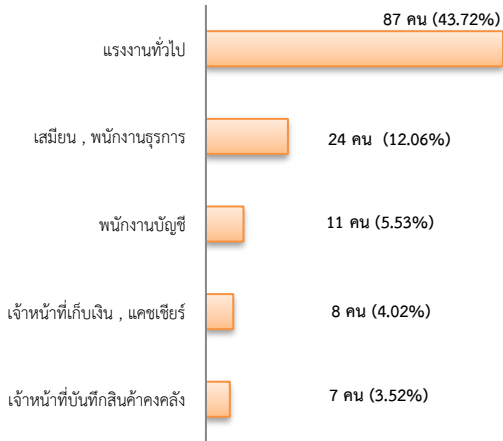
จำแนกตามระดับการศึกษา



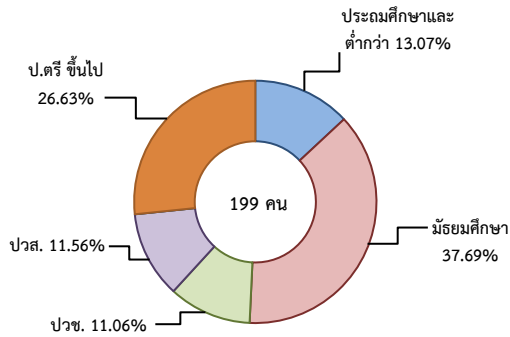
ผู้สมัครงาน (รวมทุกการให้บริการ) 199 คน

- เพิ่มขึ้น 30.92% จากเดือนที่ผ่านมา
- เพิ่มขึ้น 65.83% จากช่วงเดียวกันของปีก่อน

จำแนกตามประเภทอาชีพ 5 อันดับแรก



จำแนกตามระดับการศึกษา



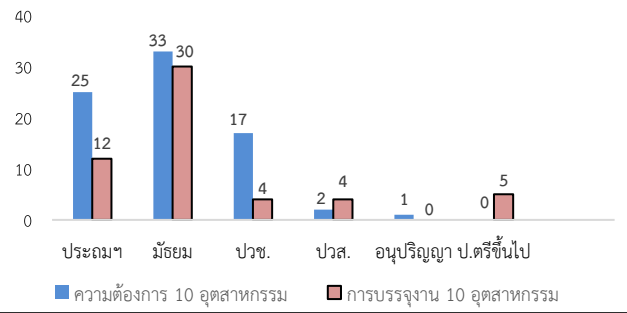
ความต้องการแรงงานใน 10 อุตสาหกรรมเป้าหมาย มีจำนวน 78 อัตรา

- เพิ่มขึ้น 14.71% จากเดือนที่ผ่านมา
- เพิ่มขึ้น ประมาณ 2 เท่าจากช่วงเดียวกันของปีก่อน

10 อุตสาหกรรมเป้าหมาย ความต้องการแรงงาน เปรียบเทียบกับการบรรจุนาน

10 อุตสาหกรรมเป้าหมาย	ความต้องการ การแรงงาน	การบรรจุนาน
- ยานยนต์สมัยใหม่	1.28	1.82
- อิเล็กทรอนิกส์อัจฉริยะ	0.00	0.00
- การท่องเที่ยวกลุ่มรายได้ดี	0.00	0.00
- การเกษตรและเทคโนโลยีชีวภาพ	6.41	3.64
- การแปรรูปอาหาร	92.31	90.91
- หุ่นยนต์เพื่อการอุตสาหกรรม	0.00	3.64
- การบินและโลจิสติกส์	0.00	0.00
- เชื้อเพลิงชีวภาพและเคมีชีวภาพ	0.00	0.00
- ดิจิทัล	0.00	0.00
- การแพทย์ครบวงจร	0.00	0.00
รวม	100.00	100.00

จำแนกตามระดับการศึกษาของ 10 อุตสาหกรรม



ที่มา : ระบบให้บริการประชาชน (e-service.doe.go.th) ผ่านระบบ Single Sign On ของกรมการจัดหางาน

3. การเดินทางไปทำงานในต่างประเทศ จำนวน 22 คน

- เพิ่มขึ้น 29.41% จากเดือนที่ผ่านมา
- ลดลง 8.33% จากช่วงเดียวกันของปีก่อน

จำแนกตามประเภทการเดินทาง	จำนวน	ร้อยละ
- เดินทางด้วยตนเอง	1	4.55
- กรมการจัดหางานจัดส่ง	0	0.00
- นายจ้างพาลูกจ้างไปทำงาน	6	27.27
- นายจ้างส่งลูกจ้างไปฝึกงาน	0	0.00
- บริษัทจัดหางานจัดส่ง	6	27.27
- จัดหางานปกติ (บจง.)	4	66.67
- จัดหางานเพื่อไปทำงานประจำเรือ (บจร.)	2	33.33
- RE-ENTRY	9	40.91
- RE-ENTRY	6	66.67
- VISA Re-Entry	3	33.33
รวม	22	100.00

ที่มา : กองบริหารแรงงานไทยไปต่างประเทศ

4. การทำงานของคนต่างด้าวคงเหลือ จำนวน 56,634 คน

- ลดลง 0.19% จากเดือนที่ผ่านมา
- เพิ่มขึ้น 20.21% จากช่วงเดียวกันของปีก่อน

จำแนกตามการอนุญาต ดังนี้

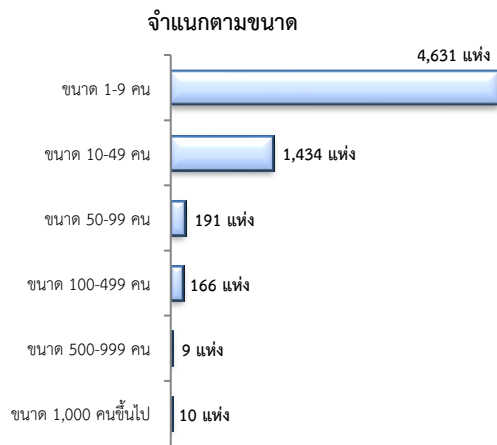
- ทั่วไป 368 คน
- นำเข้าตาม MOU 5,581 คน
- ส่งเสริมการลงทุน (BOI) 33 คน
- ชนกลุ่มน้อย 2,189 คน
- มติครม.วันที่ 7 ก.พ. 2566 32,979 คน
- มติครม.วันที่ 3 ต.ค. 2566 15,484 คน

ที่มา : สำนักบริหารแรงงานต่างด้าว

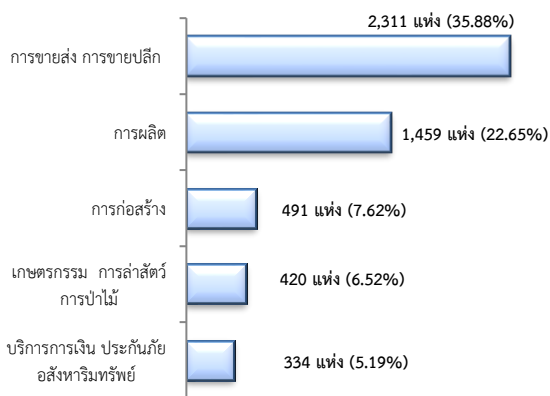
5. จำนวนสถานประกอบการและลูกจ้างคงเหลือ

สถานประกอบการ 6,441 แห่ง

- ลดลง 0.19% จากเดือนที่ผ่านมา
- เพิ่มขึ้น 3.01% จากช่วงเดียวกันของปีก่อน

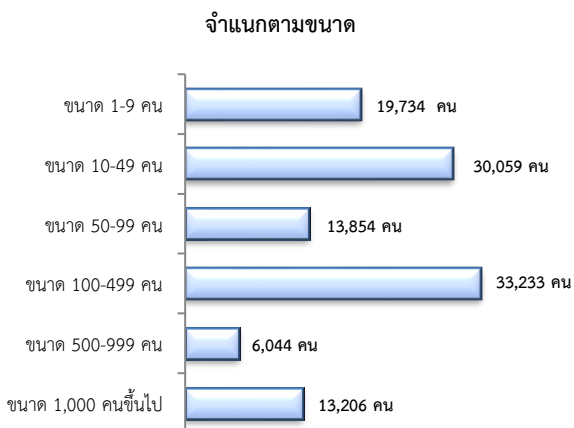


สถานประกอบการ ตามประเภทอุตสาหกรรม 5 อันดับแรก

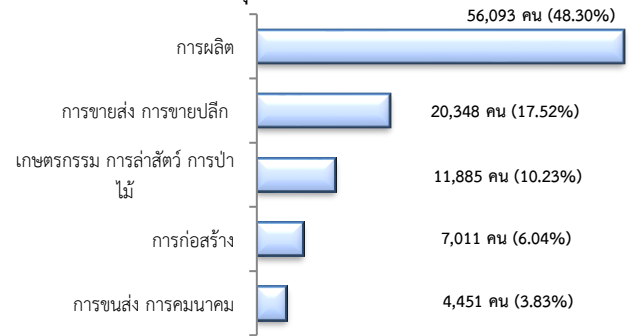


จำนวนลูกจ้าง 116,130 คน

- ลดลง 0.11% จากเดือนที่ผ่านมา
- เพิ่มขึ้น 7.73% จากช่วงเดียวกันของปีก่อน



จำนวนลูกจ้าง ตามประเภทอุตสาหกรรม 5 อันดับแรก



ที่มา : สำนักงานสวัสดิการและคุ้มครองแรงงานจังหวัด

6. สถานประกอบการในระบบประกันสังคมคงเหลือ

สถานประกอบการ 5,002 แห่ง

- เพิ่มขึ้น 0.10% จากเดือนที่ผ่านมา
- เพิ่มขึ้น 0.50% จากช่วงเดียวกันของปีก่อน

ผู้ประกันตน 374,755 คน

- ลดลง 0.03% จากเดือนที่ผ่านมา
- เพิ่มขึ้น 0.87% จากช่วงเดียวกันของปีก่อน

มาตรา	ก.ย.	ต.ค.	ต.ค.	ช่วงเดียวกัน เดือนก่อน	ช่วงเดียวกัน ปีก่อน
ม.33 (คน)	129,922	125,101	129,777	-0.11	3.74
ม.39 (คน)	18,294	20,107	18,349	0.30	-8.74
ม.40 (คน)	226,642	226,317	226,629	-0.01	0.14

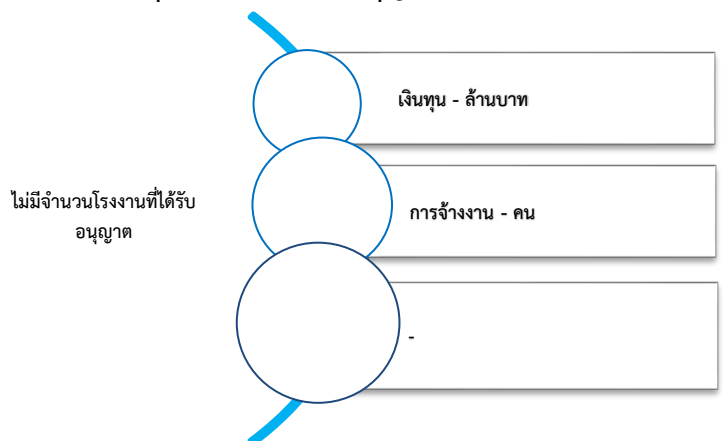
ที่มา : กองวิจัยและพัฒนา สำนักงานประกันสังคม (www.sso.go.th)

จำนวนแรงงานต่างด้าวในระบบประกันสังคมคงเหลือ

- สถานประกอบการ จำนวน 1,229 แห่ง
- ผู้ประกันตน จำนวน 28,593 คน

ที่มา : สำนักงานประกันสังคมจังหวัด

7. โรงงานอุตสาหกรรมที่ได้รับอนุญาตให้ประกอบกิจการใหม่



ที่มา : กรมโรงงานอุตสาหกรรม