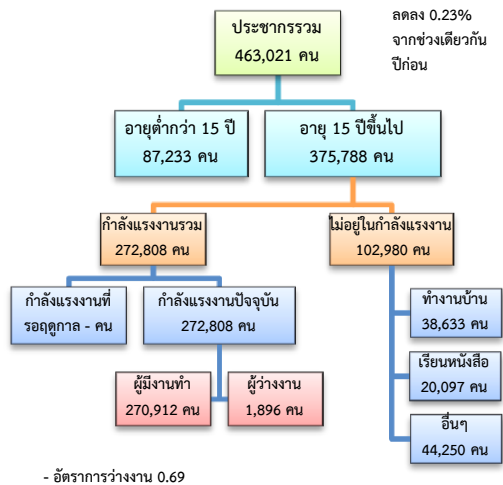


ข้อมูลสถานการณ์ด้านแรงงาน จังหวัดประจวบคีรีขันธ์ เดือน พ.ย. 2561

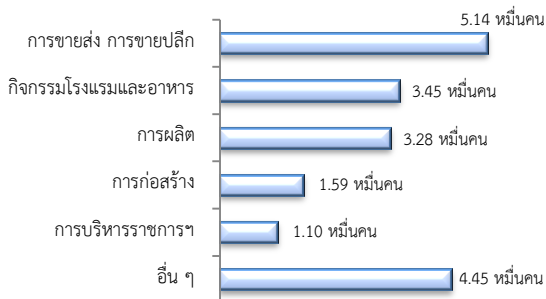
1. ประชากรในจังหวัดประจวบคีรีขันธ์ ไตรมาส 3/2561



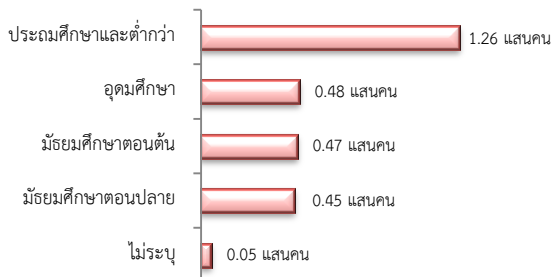
ผู้มีงานทำ 2.71 แสนคน เพิ่มขึ้น 1.00% จากปี 2560

- ในภาคเกษตร 8.08 หมื่นคน (29.82%)
- นอกภาคเกษตร 1.90 แสนคน (70.18%)

ผู้มีงานทำ จำแนกตามอุตสาหกรรม

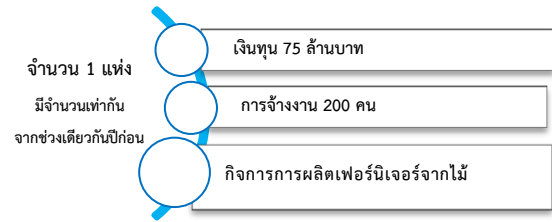


ผู้มีงานทำ จำแนกตามระดับการศึกษา



ที่มา : สำนักงานสถิติแห่งชาติ

2. โรงงานอุตสาหกรรมที่ได้รับอนุญาตให้ประกอบกิจการใหม่



3. การให้บริการจัดหางานของรัฐ

- ตำแหน่งงาน 174 อัตรา ลดลง 28.98% จากช่วงเดียวกันปีก่อน

จำแนกตามประเภทอุตสาหกรรม 5 อันดับแรก



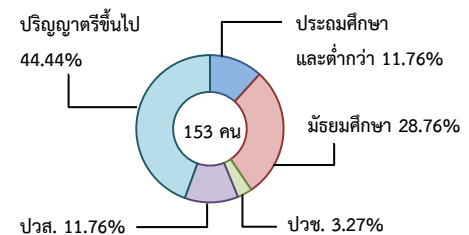
- การบรรจุงาน 113 อัตรา ลดลง 49.78% จากช่วงเดียวกันปีก่อน

จำแนกตามประเภทอุตสาหกรรม 5 อันดับแรก



- ผู้สมัครงาน (รวมทุกการให้บริการ) 153 คน ลดลง 36.25% จากช่วงเดียวกันปีก่อน

จำแนกตามระดับการศึกษา

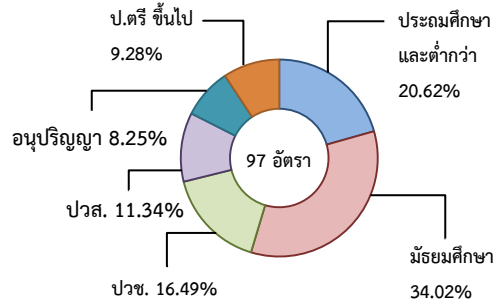


4. ความต้องการแรงงานใน 10 อุตสาหกรรมเป้าหมาย

มีจำนวน 97 อัตรา

- การท่องเที่ยวในกลุ่มรายได้ฯ 63.92%
- การแปรรูปอาหาร 17.53%
- การบินและโลจิสติกส์ 12.37%
- การแพทย์ครบวงจร 4.12 %
- การเกษตรและเทคโนโลยีชีวภาพ 2.06 %

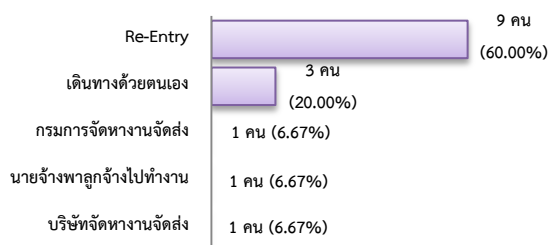
จำแนกตามระดับการศึกษา



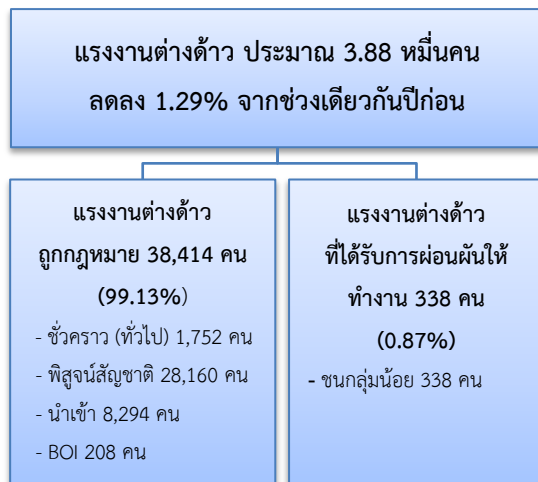
5. การเดินทางไปทำงานในต่างประเทศ

จำนวน 15 คน ลดลง 37.50% จากช่วงเดียวกันปีก่อน

จำแนกตามประเภทการเดินทาง



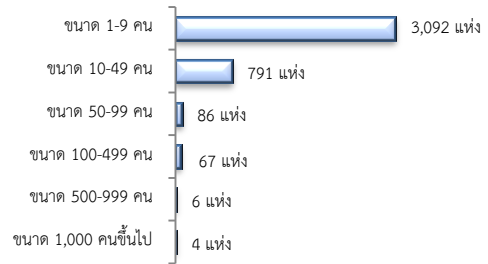
6. การทำงานของคนต่างด้าว



7. จำนวนสถานประกอบการและลูกจ้าง

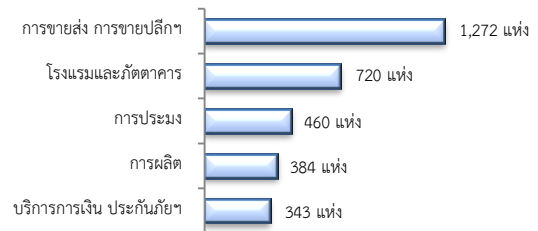
สถานประกอบการ 4,046 แห่ง

จำแนกตามขนาด



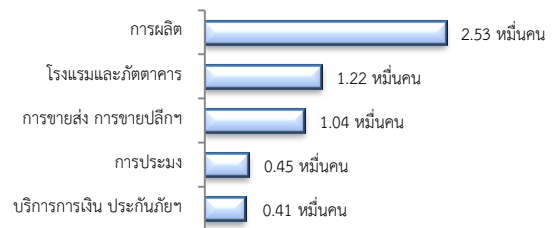
สถานประกอบการ

ตามประเภทอุตสาหกรรม 5 อันดับแรก



การจ้างงาน 67,100 คน

ตามประเภทอุตสาหกรรม 5 อันดับแรก



ที่มา : สำนักงานสวัสดิการและคุ้มครองแรงงาน

8. สถานประกอบการในระบบประกันสังคม



จำแนกแรงงานต่างด้าวในระบบประกันสังคม

- สถานประกอบการ จำนวน 561 แห่ง
- ผู้ประกันตน จำนวน 12,520 แห่ง

ที่มา : สำนักงานประกันสังคมจังหวัด