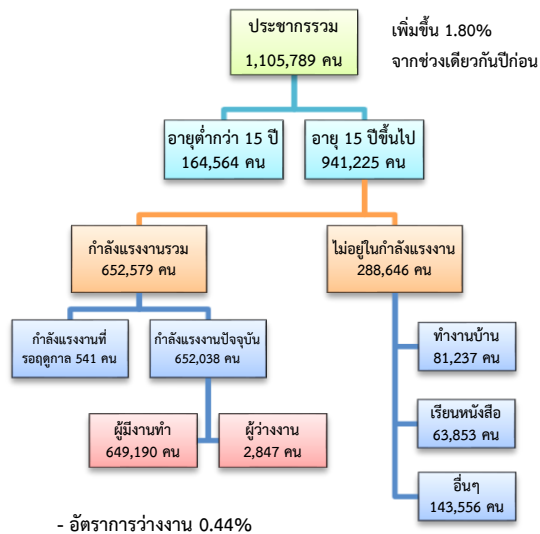


ข้อมูลสถานการณ์ด้านแรงงาน จังหวัดนครปฐม เดือน ธ.ค. 2561

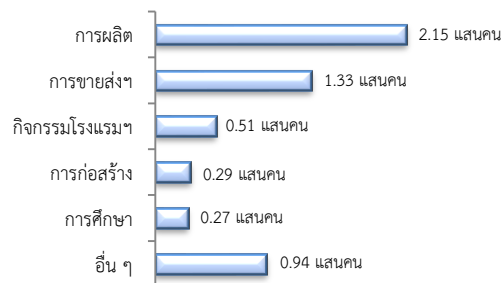
1. ประชากรในจังหวัดนครปฐม ไตรมาส 4/2561



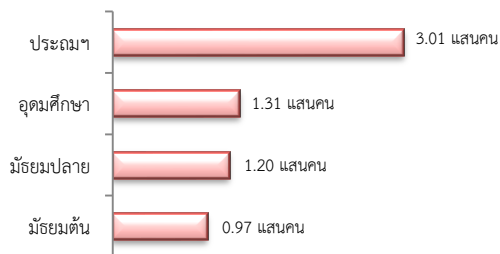
ผู้มีงานทำ 6.49 แสนคน เพิ่มขึ้น 0.11% จากปี 2560

- ในภาคเกษตร 9.92 แสนคน (15.29%)
- นอกภาคเกษตร 5.50 แสนคน (84.71%)

ผู้มีงานทำ จำแนกตามอุตสาหกรรม

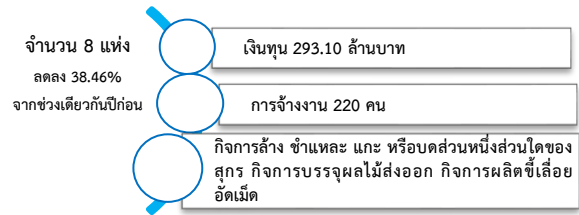


ผู้มีงานทำ จำแนกตามระดับการศึกษา



ที่มา : สำนักงานสถิติแห่งชาติ

2. โรงงานอุตสาหกรรมที่ได้รับอนุญาตให้ประกอบกิจการใหม่

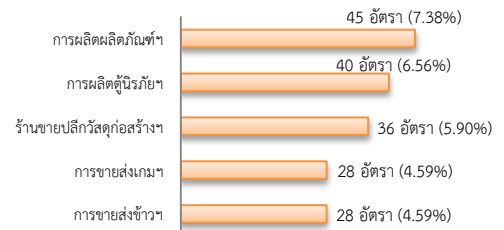


ที่มา : กรมโรงงานอุตสาหกรรม

3. การให้บริการจัดหางานของรัฐ

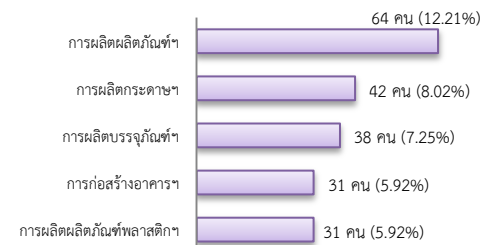
- ตำแหน่งงาน 610 อัตรา ลดลง 0.97% จากช่วงเดียวกันปีก่อน

จำแนกตามประเภทอุตสาหกรรม 5 อันดับแรก



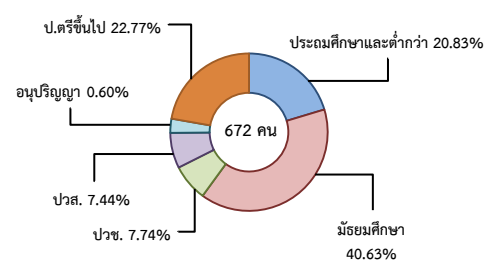
- การบรรจุงาน 524 คน เพิ่มขึ้น 3.15% จากช่วงเดียวกันปีก่อน

จำแนกตามประเภทอุตสาหกรรม 5 อันดับแรก



- ผู้สมัครงาน (รวมทุกการให้บริการ) 672 คน เพิ่มขึ้น 67.58% จากช่วงเดียวกันปีก่อน

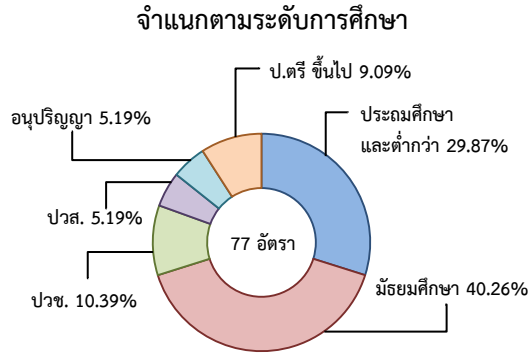
จำแนกตามระดับการศึกษา



4. ความต้องการแรงงานใน 10 อุตสาหกรรมเป้าหมาย

มีจำนวน 77 อัตรာ

- การแปรรูปอาหาร 37.66%
- การท่องเที่ยวกลุ่มรายได้ต่ำ 25.97%
- ดิจิทัล 18.18%
- การบินและโลจิสติกส์ 18.18%



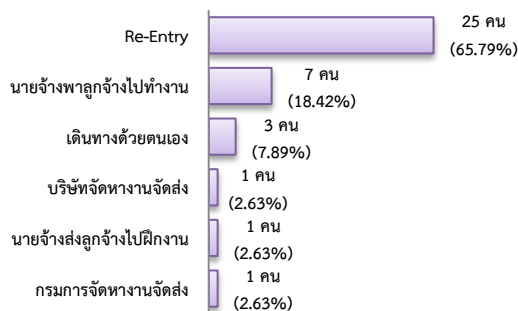
5. การเดินทางไปทำงานในต่างประเทศ

จำนวน 38 คน

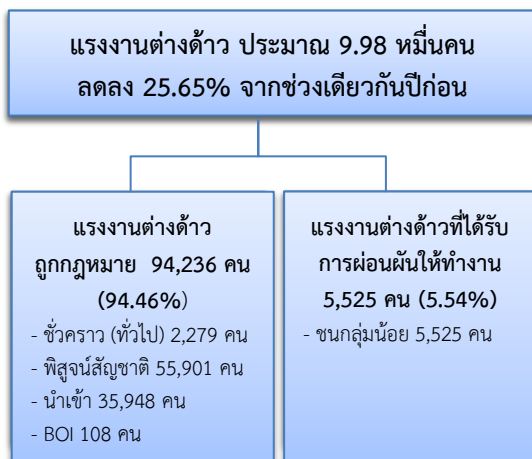


เพิ่มขึ้น 52.00%
จากช่วงเดียวกันปีก่อน

จำแนกตามประเภทการเดินทาง



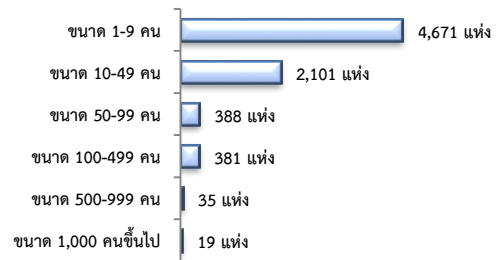
6. การทำงานของคนต่างด้าว



7. การจ้างงานในระบบสวัสดิการและคุ้มครองแรงงาน

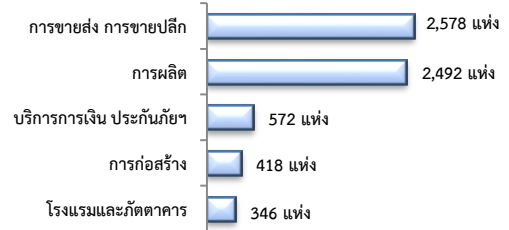
สถานประกอบการ 7,595 แห่ง

จำแนกตามขนาด



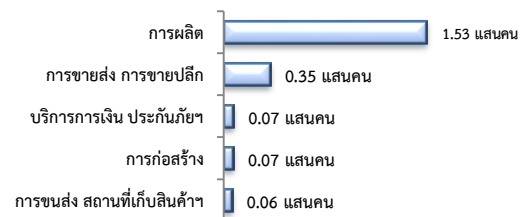
สถานประกอบการ

ตามประเภทอุตสาหกรรม 5 อันดับแรก



การจ้างงาน 227,468 คน

ตามประเภทอุตสาหกรรม 5 อันดับแรก



ที่มา : สำนักงานสวัสดิการและคุ้มครองแรงงานจังหวัด

8. สถานประกอบการในระบบประกันสังคม



จำนวนแรงงานต่างด้าวในระบบประกันสังคม

- สถานประกอบการ จำนวน 2,254 แห่ง
- ผู้ประกันตน จำนวน 52,208 คน

ที่มา : สำนักงานประกันสังคมจังหวัด