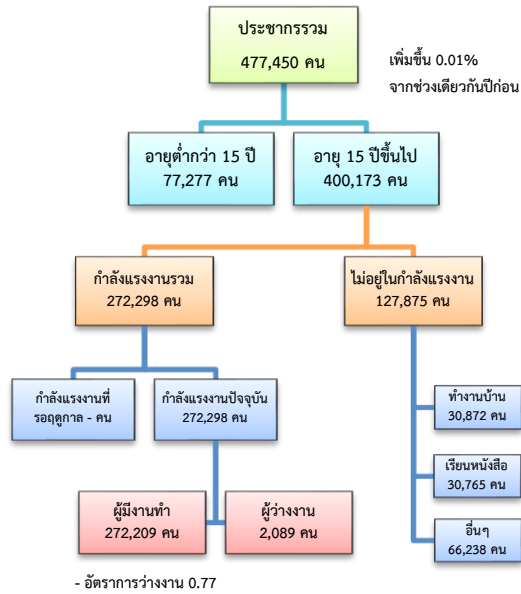


# ข้อมูลสถานการณ์ด้านแรงงาน จังหวัดเพชรบุรี เดือน ส.ค. 2561

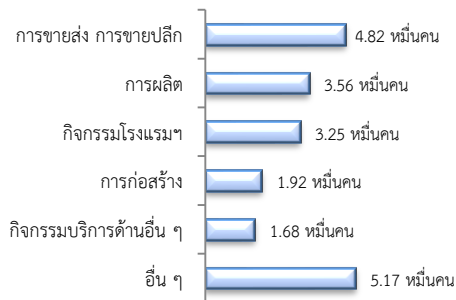
## 1. ประชากรในจังหวัดเพชรบุรี ไตรมาส 2/2561



ผู้มีงานทำ 2.70 แสนคน ลดลง 1.75% จากปี 2560

- ในภาคเกษตร 6.62 หมื่นคน (24.51%)
- นอกภาคเกษตร 2.04 แสนคน (75.49%)

### ผู้มีงานทำ จำแนกตามอุตสาหกรรม



### ผู้มีงานทำ จำแนกตามระดับการศึกษา



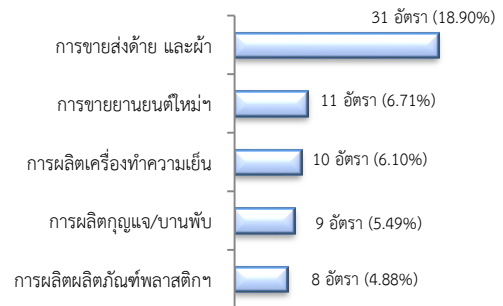
ที่มา : สำนักงานสถิติแห่งชาติ

## 2. ไม่มีโรงงานอุตสาหกรรมที่ได้รับอนุญาตให้ประกอบกิจการใหม่

## 3. การให้บริการจัดหางานของรัฐ

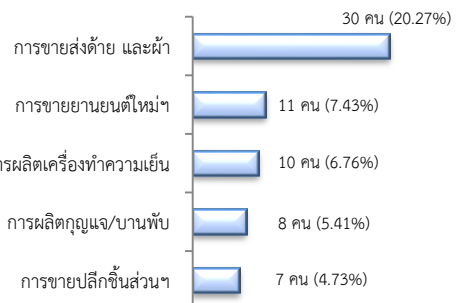
- ตำแหน่งงาน 164 อัตรา ลดลง 33.33% จากช่วงเดียวกันปีก่อน

### จำแนกตามประเภทอุตสาหกรรม 5 อันดับแรก



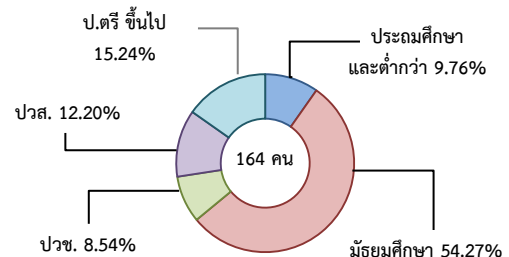
- การบรรจุงาน 148 คน ลดลง 31.16% จากช่วงเดียวกันปีก่อน

### จำแนกตามประเภทอุตสาหกรรม 5 อันดับแรก



- ผู้สมัครงาน (รวมทุกการให้บริการ) 164 คน ลดลง 23.72% จากช่วงเดียวกันปีก่อน

### จำแนกตามระดับการศึกษา

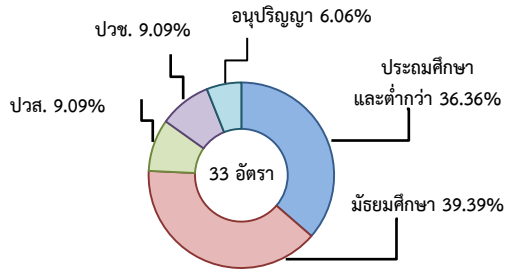


#### 4. ความต้องการแรงงานใน 10 อุตสาหกรรม

เป้าหมาย มีจำนวน 33 อัตรา

- การแปรรูปอาหาร 30.30%
- อิเล็กทรอนิกส์อัจฉริยะ 21.21%
- การท่องเที่ยวฯ 18.18%
- การเกษตรและเทคโนโลยีชีวภาพ 18.18%
- ดิจิทัล 6.06%
- การบินและโลจิสติกส์ 3.03%
- การแพทย์ครบวงจร 3.03%

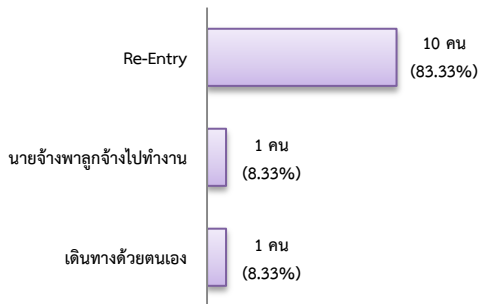
จำแนกตามระดับการศึกษา



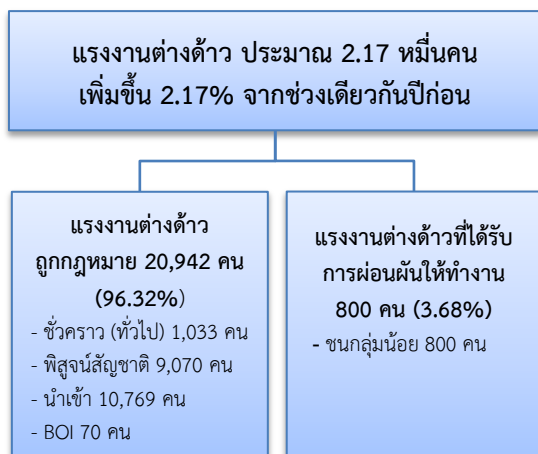
#### 5. การเดินทางไปทำงานในต่างประเทศ

จำนวน 12 คน ลดลง 25.00% จากช่วงเดียวกันปีก่อน

จำแนกตามประเภทการเดินทาง

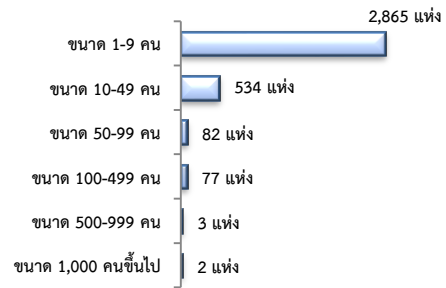


#### 6. การทำงานของคนต่างด้าว



#### 7. จำนวนสถานประกอบการและลูกจ้าง

สถานประกอบการ 3,563 แห่ง จำแนกตามขนาด

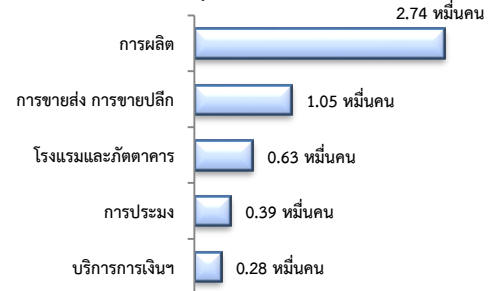


สถานประกอบการ ตามประเภทอุตสาหกรรม 5 อันดับแรก



การจ้างงาน 57,751 คน

ตามประเภทอุตสาหกรรม 5 อันดับแรก



ที่มา : สำนักงานสวัสดิการและคุ้มครองแรงงานจังหวัด

#### 8. สถานประกอบการในระบบประกันสังคม



#### จำนวนแรงงานต่างด้าวในระบบประกันสังคม

- สถานประกอบการ จำนวน 698 แห่ง
- ผู้ประกันตน จำนวน 15,513 คน

ที่มา : สำนักงานประกันสังคมจังหวัด