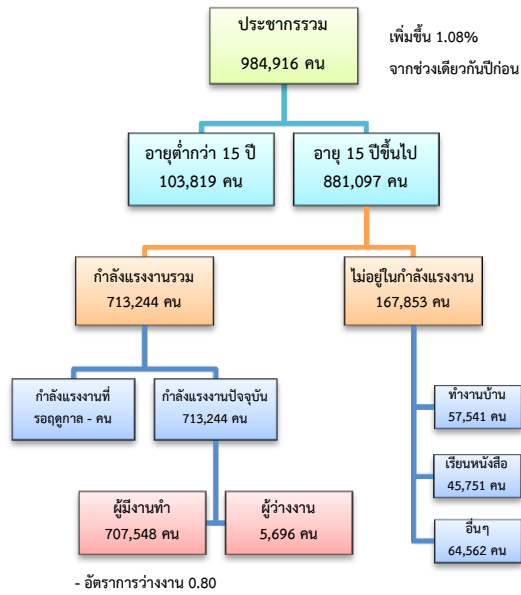


# ข้อมูลสถานการณ์ด้านแรงงาน จังหวัดสมุทรสาคร เดือน ธ.ค. 2561

## 1. ประชากรในจังหวัดสมุทรสาคร ไตรมาส 4/2561



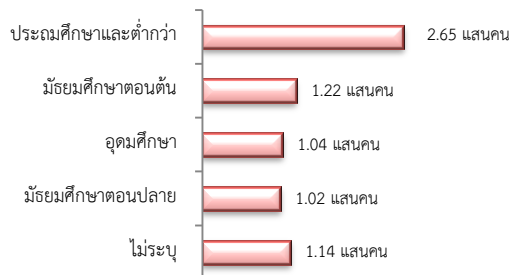
ผู้มีงานทำ 7.08 แสนคน เพิ่มขึ้น 5.69% จากปี 2560

- ในภาคเกษตร 3.75 หมื่นคน (5.29%)
- นอกภาคเกษตร 6.70 แสนคน (94.71%)

### ผู้มีงานทำ จำแนกตามอุตสาหกรรม

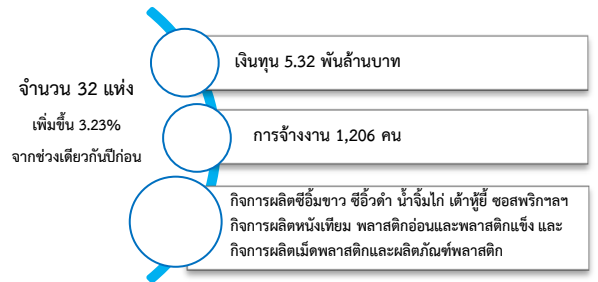


### ผู้มีงานทำ จำแนกตามระดับการศึกษา



ที่มา : สำนักงานสถิติแห่งชาติ

## 2. โรงงานอุตสาหกรรมที่ได้รับอนุญาตให้ประกอบกิจการใหม่

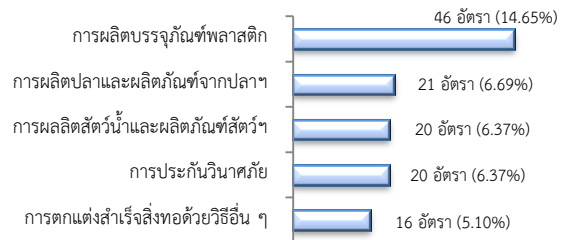


ที่มา : กรมโรงงานอุตสาหกรรม

## 3. การให้บริการจัดหางานของรัฐ

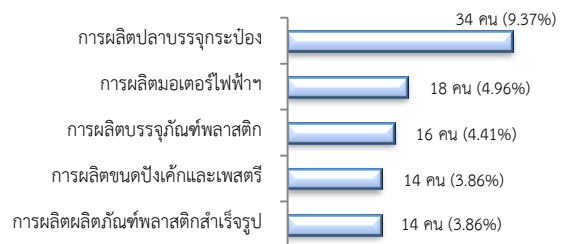
- ตำแหน่งงาน 314 อัตรา เพิ่มขึ้น 15.44% จากช่วงเดียวกันปีก่อน

### จำแนกตามประเภทอุตสาหกรรม 5 อันดับแรก



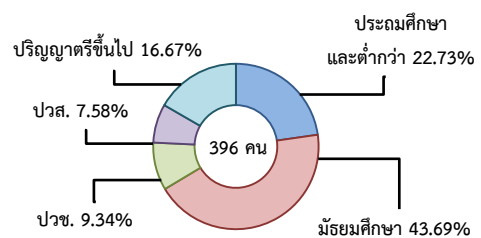
- การบรรจุงาน 363 คน ลดลง 0.55% จากช่วงเดียวกันปีก่อน

### จำแนกตามประเภทอุตสาหกรรม 5 อันดับแรก



- ผู้สมัครงาน (รวมทุกการให้บริการ) 396 คน ลดลง 14.10% จากช่วงเดียวกันปีก่อน

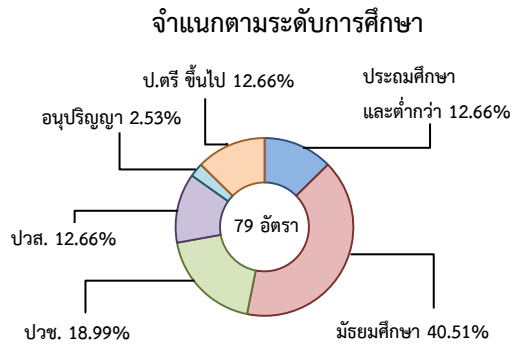
### จำแนกตามระดับการศึกษา



#### 4. ความต้องการแรงงานใน 10 อุตสาหกรรมเป้าหมาย

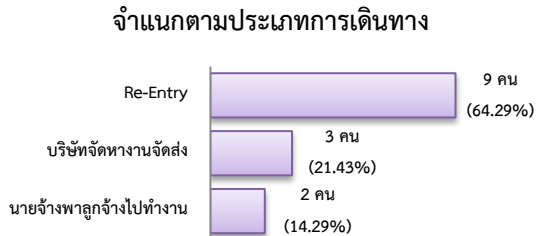
มีจำนวน 79 อัตรา

- การแปรรูปอาหาร 83.54%
- การบินและโลจิสติกส์ 10.13%
- อิเล็กทรอนิกส์อัจฉริยะ 3.80%
- การท่องเที่ยวกลุ่มรายได้ดี 2.53%

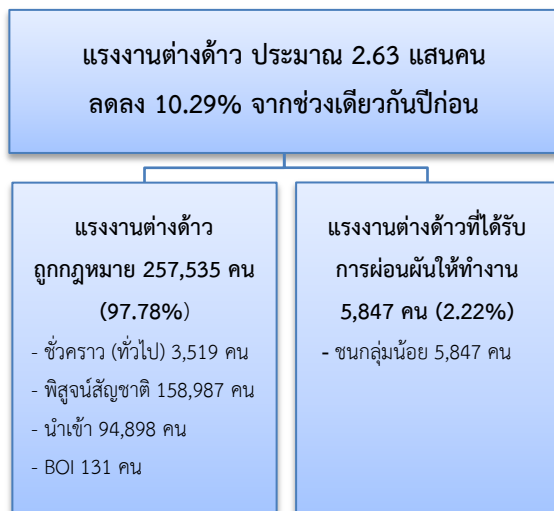


#### 5. การเดินทางไปทำงานในต่างประเทศ

จำนวน 14 คน ลดลง 6.67% จากช่วงเดียวกันปีก่อน

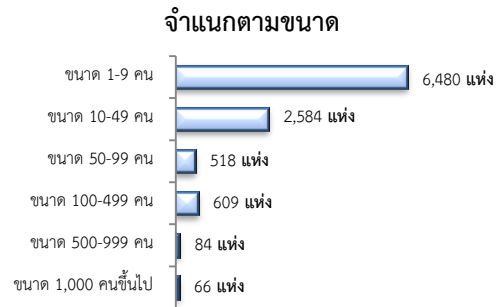


#### 6. การทำงานของคนต่างด้าว

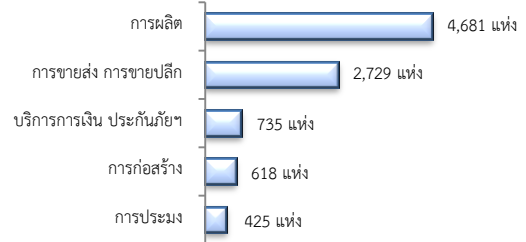


#### 7. จำนวนสถานประกอบการและลูกจ้าง

สถานประกอบการ 10,341 แห่ง

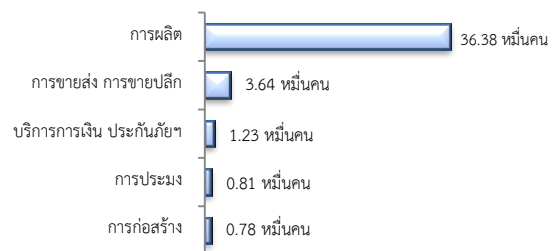


**สถานประกอบการ ตามประเภทอุตสาหกรรม 5 อันดับแรก**



การจ้างงาน 447,745 คน

**ตามประเภทอุตสาหกรรม 5 อันดับแรก**



ที่มา : สำนักงานสวัสดิการและคุ้มครองแรงงานจังหวัด

#### 8. สถานประกอบการในระบบประกันสังคม



จำนวนแรงงานต่างด้าวในระบบประกันสังคม

- สถานประกอบการ จำนวน 4,810 แห่ง
- ผู้ประกันตน จำนวน 172,080 คน

ที่มา : สำนักงานประกันสังคมจังหวัด