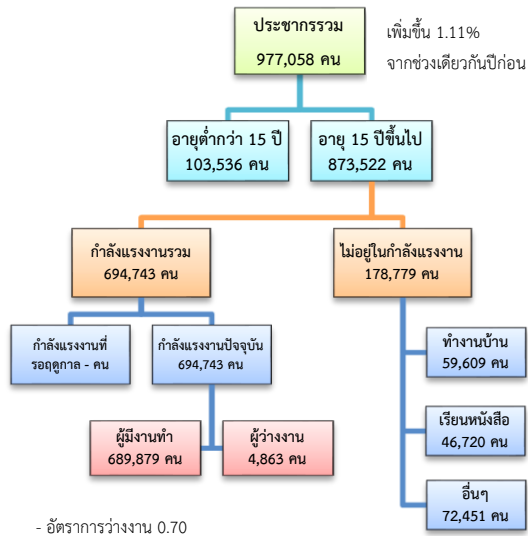


สถานการณ์ตลาดแรงงาน

จังหวัดสมุทรสาครเดือน มี.ค. 2561

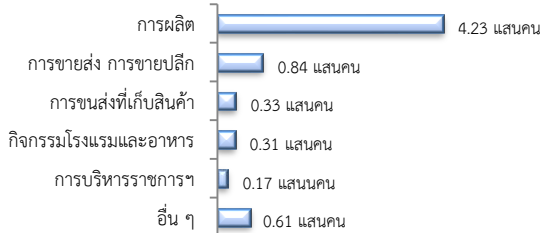
1. ประชากรในจังหวัดสมุทรสาคร ไตรมาส 1/2561



ผู้มีงานทำ 6.90 แสนคน เพิ่มขึ้น 1.13% จากปี 2560

- ในภาคเกษตร 4.19 หมื่นคน (6.07%)
- นอกภาคเกษตร 6.48 แสนคน (93.93%)

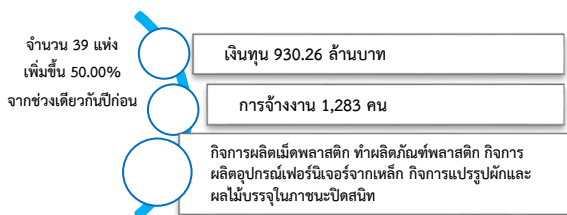
ผู้มีงานทำ จำแนกตามอุตสาหกรรม



ผู้มีงานทำ จำแนกตามระดับการศึกษา

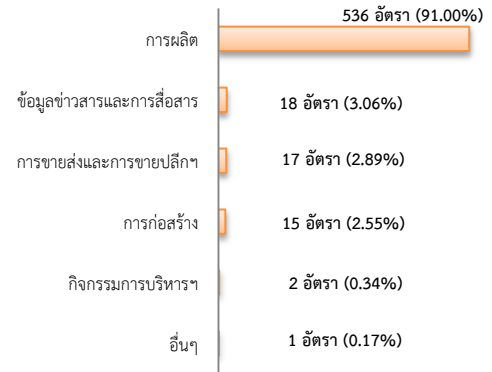


2. โรงงานอุตสาหกรรมที่ได้รับอนุญาตให้ประกอบกิจการใหม่เดือน มี.ค. 2561

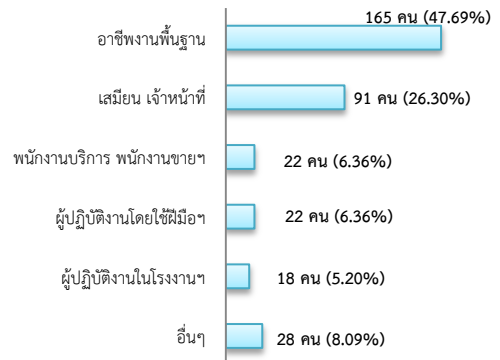


3. การให้บริการของสำนักงานจัดหางาน

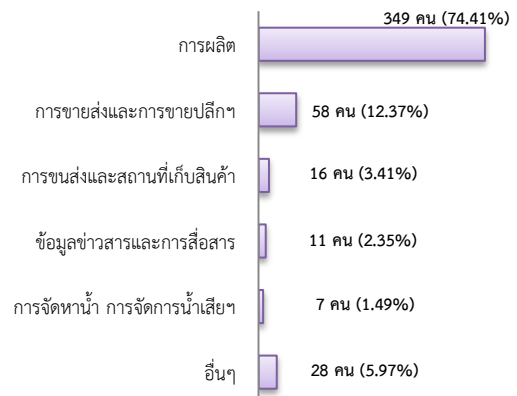
ตำแหน่งงาน 589 อัตรา
ลดลง 18.19% จากช่วงเดียวกันปีก่อน



ผู้สมัครงาน 346 คน
เพิ่มขึ้น 87.03% จากช่วงเดียวกันปีก่อน



การบรรจุงาน 469 คน
เพิ่มขึ้น 29.56% จากช่วงเดียวกันปีก่อน

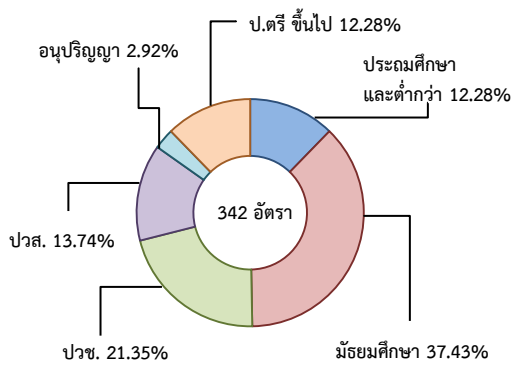


4. ความต้องการแรงงานใน 10 อุตสาหกรรมเป้าหมาย

เดือน มี.ค. 2561 มีจำนวน 342 อัตรา

- การแปรรูปอาหาร 70.76%
- ยานยนต์สมัยใหม่ 14.62%
- การเกษตรและเทคโนโลยีชีวภาพ 12.28%
- ดิจิทัล 1.17%
- อิเล็กทรอนิกส์อัจฉริยะ 0.88%
- การบินและโลจิสติกส์ 0.29%

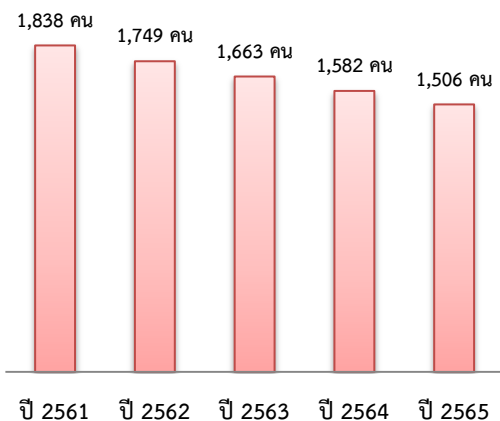
ความต้องการแรงงานใน 10 อุตสาหกรรม
เป้าหมาย จำแนกตามระดับการศึกษา



5. แนวโน้มความต้องการแรงงานใน 10 อุตสาหกรรมเป้าหมาย

ปี 2561 มีความต้องการแรงงาน 1,838 คน และมีแนวโน้มลดลงอย่างต่อเนื่อง โดยปี 2565 ลดลงจากปี 2561 ร้อยละ 18.06

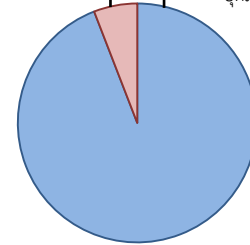
แนวโน้มความต้องการแรงงาน
ใน 10 อุตสาหกรรมเป้าหมาย



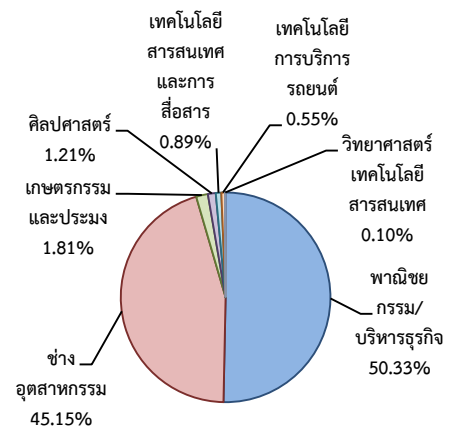
6. สถาบันการศึกษา

ทั้งหมด 162 แห่ง

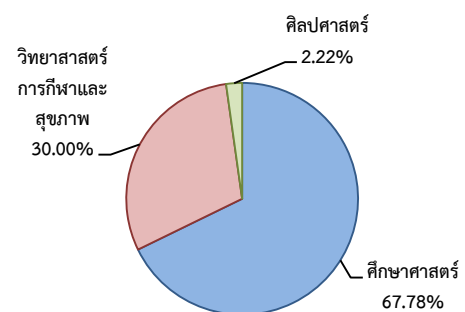
- เอกชน 24 แห่ง 14.81%
 - ประถม/มัธยม 23 แห่ง
 - อาชีวศึกษา 1 แห่ง
- รัฐบาล 138 แห่ง 85.19%
 - ประถม/มัธยม 132 แห่ง
 - อาชีวศึกษา 5 แห่ง
 - อุดมศึกษา 1 แห่ง



ผู้สำเร็จการศึกษาระดับปวช./ปวส.



ผู้สำเร็จการศึกษาระดับปริญญาตรี ปี 2559



ผู้สำเร็จการศึกษา จบสาขาที่สอดคล้องกับ 10

อุตสาหกรรมเป้าหมาย จำนวน 991 คน

- ระดับ ปวช./ปวส. 964 คน (97.28%)
- ระดับปริญญาตรีขึ้นไป 27 คน (2.72%)

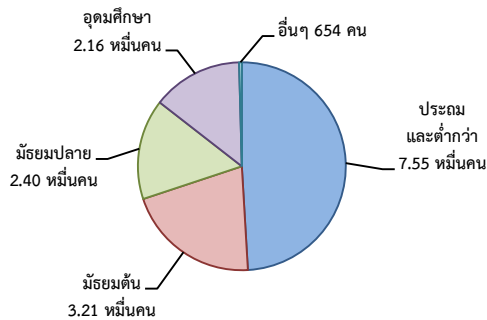
7. แรงงานนอกระบบมีจำนวน 1.54 แสนคน

- ชาย 9.19 แสนคน (59.74%)
- หญิง 6.20 แสนคน (40.26%)

แรงงานนอกระบบตามประเภทอาชีพ 5 อันดับแรก ปี 2560



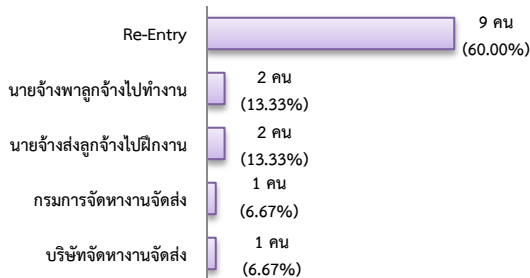
แรงงานนอกระบบตามระดับการศึกษา ปี 2560



8. การเดินทางไปทำงานในต่างประเทศ

จากข้อมูลสำนักบริหารแรงงานไทยไปต่างประเทศ เดือน มี.ค. 2561 มีจำนวน 15 คน ลดลง 28.57% จากช่วงเดียวกันปีก่อน

การเดินทางไปทำงานต่างประเทศ จำแนกตามประเภทการเดินทาง



9. การทำงานของคนต่างด้าว

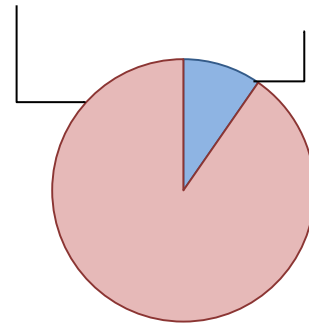
แรงงานต่างด้าว ประมาณ 2.82 แสนคน
ลดลง 2.34% จากช่วงเดียวกันปีก่อน

แรงงานต่างด้าวทั้งหมด จำแนกตามประเภทการอนุญาต

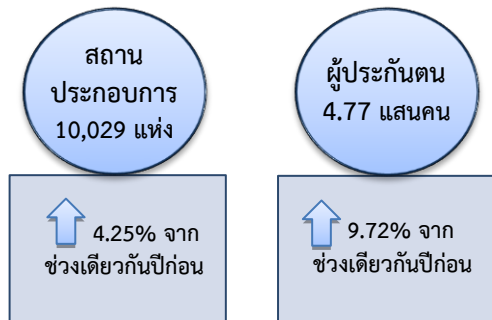
ประเภทการอนุญาต	จำนวน (คน)
แรงงานต่างด้าวถูกกฎหมาย	254,908 (90.35%)
แรงงานต่างด้าวที่ได้รับการผ่อนผันให้ทำงาน	27,237 (9.65%)

รายละเอียดการผ่อนผันให้ทำงาน:

- ชั่วคราว (ทั่วไป) 3,245 คน
- พิสูจน์สัญชาติ 173,611 คน
- นำเข้า 77,920 คน
- BOI 132 คน



10. สถานประกอบการในระบบประกันสังคม



ผู้ประกันตน ทั้งหมด 4.77 แสนคน

