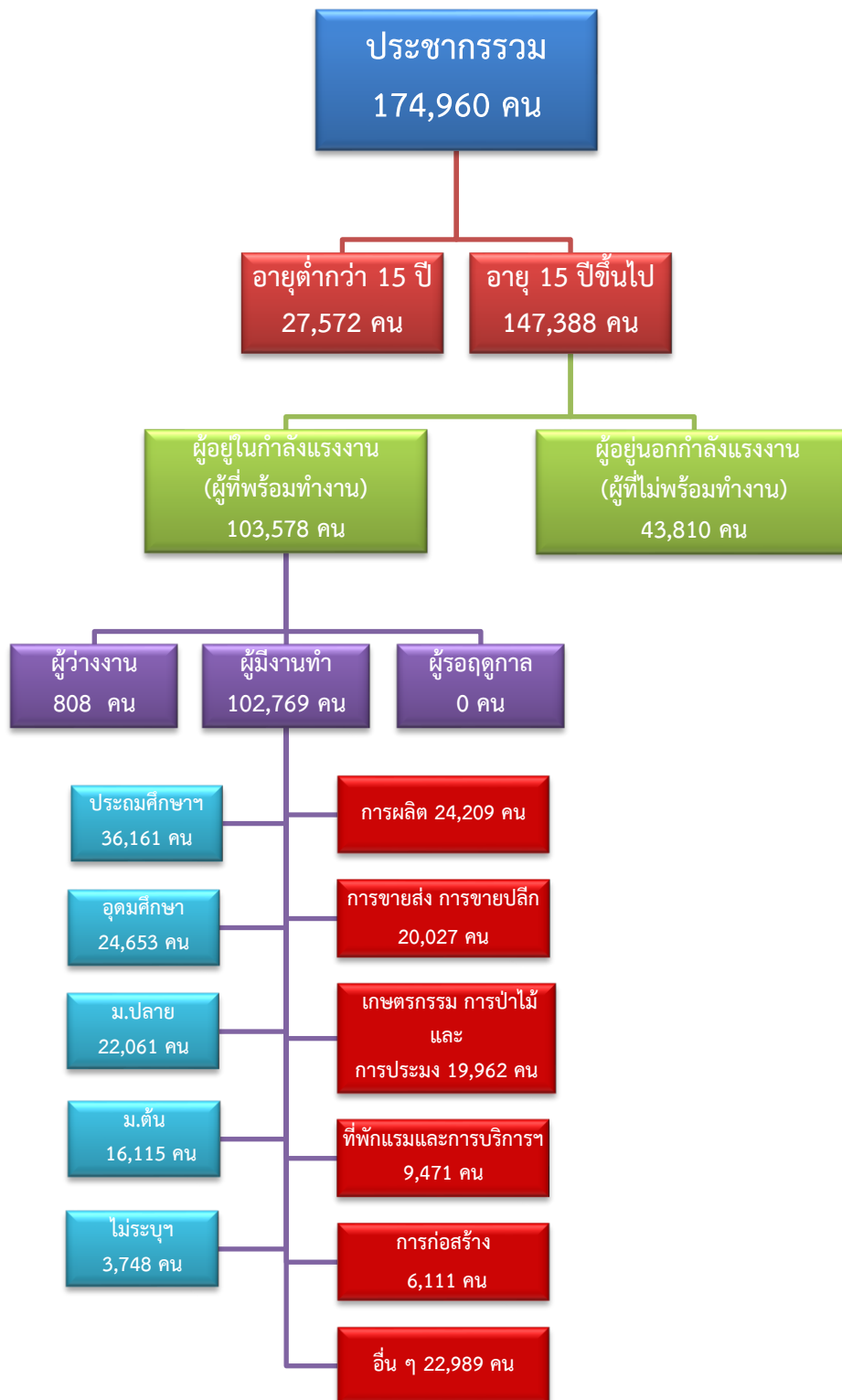


ข้อมูลสถานการณ์ด้านแรงงาน จังหวัดสมุทรสงคราม เดือนกุมภาพันธ์ 2567

1. ข้อมูลการทำงานของประชากร ไตรมาส 4/2566



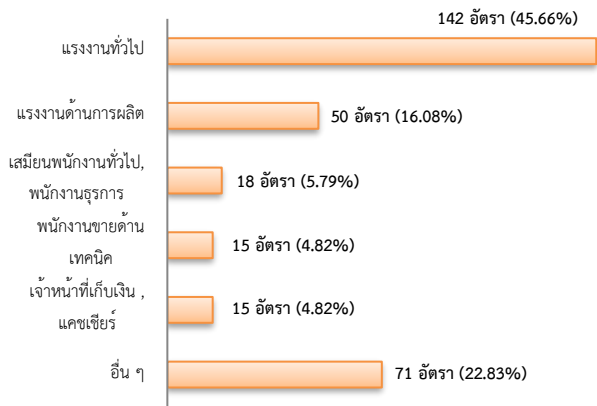
ที่มา : สำนักงานสถิติแห่งชาติ

2. การให้บริการจัดหางานของรัฐ

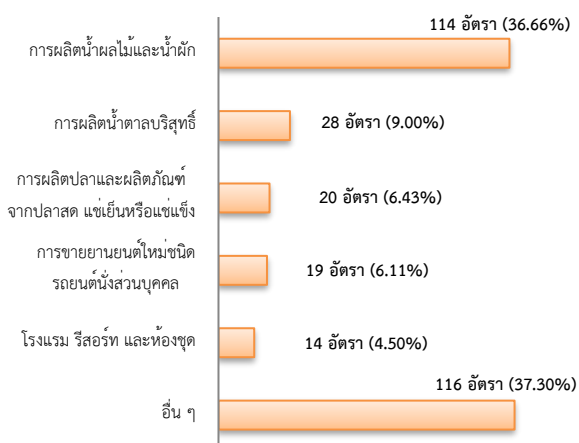
ตำแหน่งงาน 311 อัตรา

- เพิ่มขึ้น 80.81% จากเดือนที่ผ่านมา
- เพิ่มขึ้น 69.95% จากช่วงเดียวกันของปีก่อน

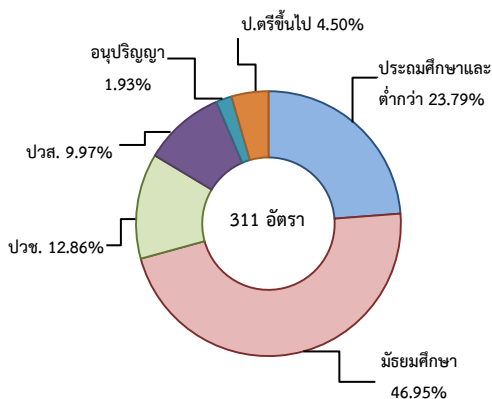
จำแนกตามประเภทอาชีพ 5 อันดับแรก



จำแนกตามประเภทอุตสาหกรรม 5 อันดับแรก



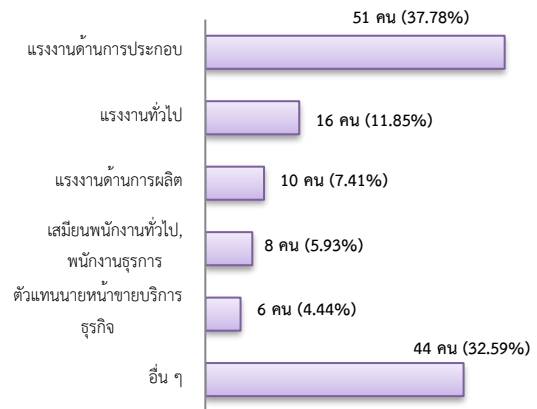
จำแนกตามระดับการศึกษา



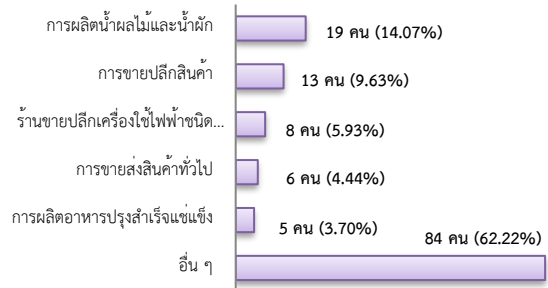
การบรรจุงาน 135 คน

- เพิ่มขึ้น ประมาณ 1 เท่าจากเดือนที่ผ่านมา
- เพิ่มขึ้น 73.08% จากช่วงเดียวกันของปีก่อน

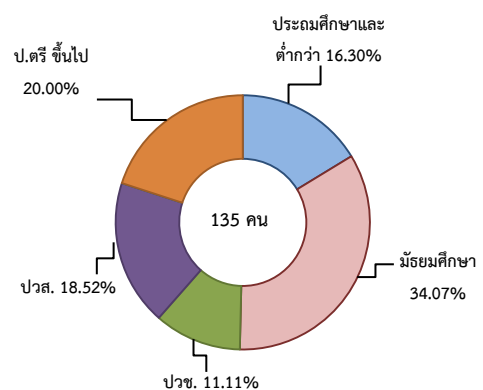
จำแนกตามประเภทอาชีพ 5 อันดับแรก



จำแนกตามประเภทอุตสาหกรรม 5 อันดับแรก



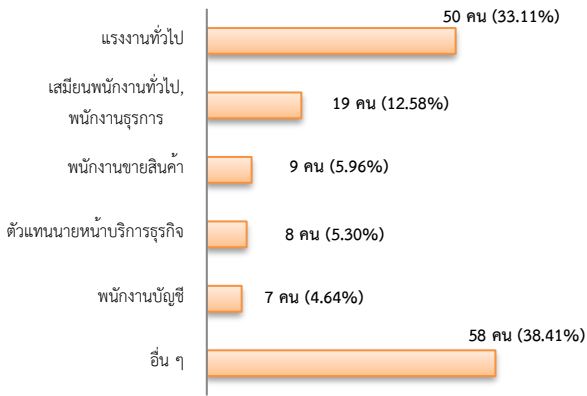
จำแนกตามระดับการศึกษา



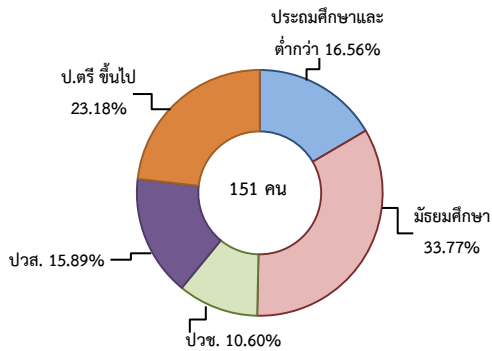
ผู้สมัครงาน (รวมทุกการให้บริการ) 151 คน

- เพิ่มขึ้น 25.83% จากเดือนที่ผ่านมา
- ลดลง 22.16% จากช่วงเดียวกันของปีก่อน

จำแนกตามประเภทอาชีพ 5 อันดับแรก



จำแนกตามระดับการศึกษา



ความต้องการแรงงานใน 10 อุตสาหกรรมเป้าหมาย

มีจำนวน 206 อัตรา

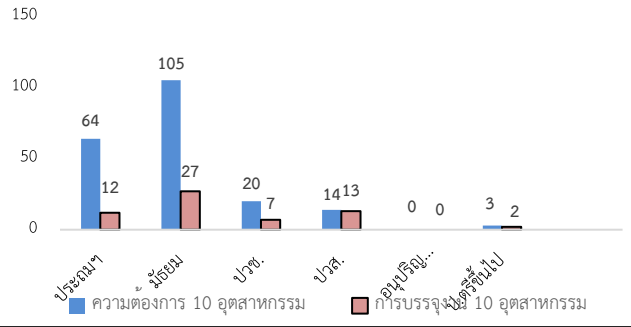
- เพิ่มขึ้น 67.48 % จากเดือนที่ผ่านมา
- เพิ่มขึ้นประมาณ 7 เท่าจากช่วงเดียวกันของปีก่อน

10 อุตสาหกรรมเป้าหมาย ความต้องการแรงงาน

เปรียบเทียบกับการบรรจุงาน

| 10 อุตสาหกรรมเป้าหมาย | ความต้องการ การแรงงาน | การบรรจุงาน |
|---------------------------------|--------------------------|---------------|
| - ยานยนต์สมัยใหม่ | 0.00 | 0.00 |
| - อิเล็กทรอนิกส์อัจฉริยะ | 0.49 | 1.64 |
| - การท่องเที่ยวกลุ่มรายได้ดี | 7.28 | 9.84 |
| - การเกษตรและเทคโนโลยีชีวภาพ | 0.00 | 1.64 |
| - การแปรรูปอาหาร | 90.29 | 81.97 |
| - หุ่นยนต์เพื่อการอุตสาหกรรม | 0.00 | 0.00 |
| - การบินและโลจิสติกส์ | 0.97 | 1.64 |
| - เชื้อเพลิงชีวภาพและเคมีชีวภาพ | 0.00 | 0.00 |
| - ดิจิทัล | 0.00 | 0.00 |
| - การแพทย์ครบวงจร | 0.97 | 3.28 |
| รวม | 100.00 | 100.00 |

จำแนกตามระดับการศึกษาของ 10 อุตสาหกรรม



ที่มา : ระบบให้บริการประชาชน (e-service.doe.go.th) ผ่านระบบ Single Sign On ของกรมการจัดหางาน

3. การเดินทางไปทำงานในต่างประเทศ จำนวน 5 คน

- เท่ากับเดือนที่ผ่านมา
- เพิ่มขึ้น 25.00% จากช่วงเดียวกันของปีก่อน

| จำแนกตามประเภทการเดินทาง | จำนวน | ร้อยละ |
|--|----------|---------------|
| - เดินทางด้วยตนเอง | 0 | 0.00 |
| - กรมการจัดหางานจัดส่ง | 0 | 0.00 |
| - นายจ้างพาลูกจ้างไปทำงาน | 1 | 20.00 |
| - นายจ้างส่งลูกจ้างไปฝึกงาน | 1 | 20.00 |
| - บริษัทจัดหางานจัดส่ง | 1 | 20.00 |
| - จัดหางานปกติ (บจง.) | 0 | 0.00 |
| - จัดหางานเพื่อไปทำงานประจำเรือ (บจร.) | 1 | 100.00 |
| - RE-ENTRY | 2 | 40.00 |
| - RE-ENTRY | 0 | 0.00 |
| - VISA Re-Entry | 2 | 100.00 |
| รวม | 5 | 100.00 |

ที่มา : กองบริหารแรงงานไทยไปต่างประเทศ

4. การทำงานของคนต่างด้าวคงเหลือ

จำนวน 17,143 คน

- ลดลง 3.93% จากเดือนที่ผ่านมา
- เพิ่มขึ้นประมาณ 1.5 เท่าจากช่วงเดียวกันของปีก่อน

จำแนกตามการอนุญาต ดังนี้

- ทั่วไป 55 คน
- นำเข้าตาม MOU 893 คน
- ส่งเสริมการลงทุน (BOI) 0 คน
- ชนกลุ่มน้อย 504 คน
- มติครม.วันที่ 7 ก.พ. 2566 11,700 คน
- มติครม.วันที่ 3 ต.ค. 2566 3,991 คน

ที่มา : สำนักบริหารแรงงานต่างด้าว

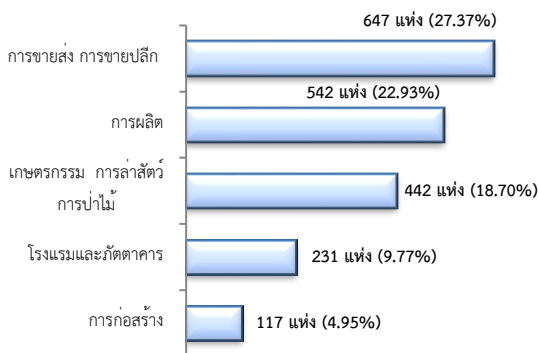
5. จำนวนสถานประกอบการและลูกจ้างคงเหลือ

สถานประกอบการ 2,364 แห่ง

- เพิ่มขึ้น 0.25% จากเดือนที่ผ่านมา
- เพิ่มขึ้น 2.29% จากช่วงเดียวกันของปีก่อน

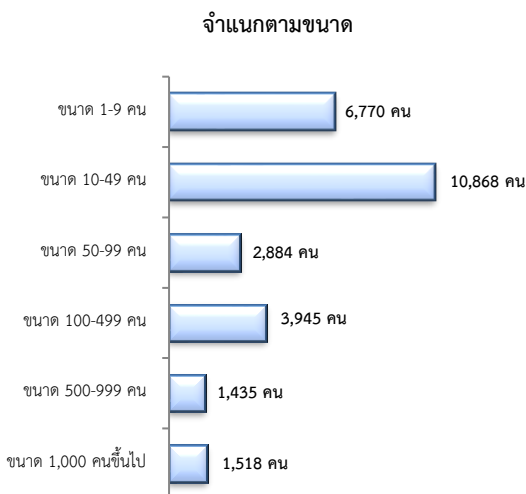


สถานประกอบการ ตามประเภทอุตสาหกรรม 5 อันดับแรก



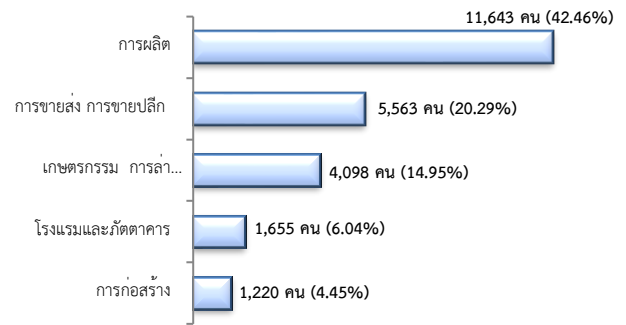
จำนวนลูกจ้าง 27,420 คน

- เพิ่มขึ้น 2.17% จากเดือนที่ผ่านมา
- เพิ่มขึ้น 5.90% จากช่วงเดียวกันของปีก่อน



จำนวนลูกจ้าง

ตามประเภทอุตสาหกรรม 5 อันดับแรก



ที่มา : สำนักงานสวัสดิการและคุ้มครองแรงงานจังหวัด

6. สถานประกอบการในระบบประกันสังคมคงเหลือ

สถานประกอบการ 1,556 แห่ง

- เพิ่มขึ้น 0.52% จากเดือนที่ผ่านมา
- เพิ่มขึ้น 0.06% จากช่วงเดียวกันของปีก่อน

ผู้ประกันตน 80,322 คน

- ลดลง 0.05% จากเดือนที่ผ่านมา
- ลดลง 0.32% จากช่วงเดียวกันของปีก่อน

| มาตรา | ก.พ. | ม.ค. | ก.พ. | ช่วงเดียวกัน เดือนก่อน | ช่วงเดียวกัน ปีก่อน |
|-----------|--------|--------|--------|---------------------------|------------------------|
| ม.33 (คน) | 66 | 67 | 67 | -0.24 | 0.71 |
| ม.39 (คน) | 5,121 | 4,692 | 4,663 | -0.62 | -8.94 |
| ม.40 (คน) | 54,524 | 54,534 | 54,576 | 0.08 | 0.10 |

ที่มา : กองวิจัยและพัฒนา สำนักงานประกันสังคม (www.sso.go.th)

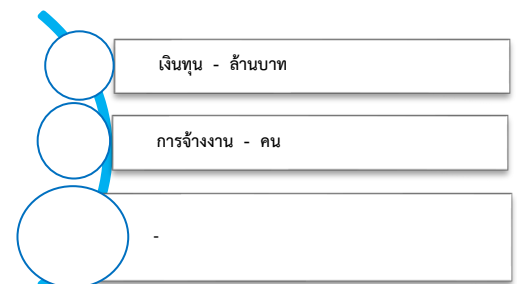
จำนวนแรงงานต่างด้าวในระบบประกันสังคมคงเหลือ

- สถานประกอบการ จำนวน 611 แห่ง
- ผู้ประกันตน จำนวน 6,237 คน

ที่มา : สำนักงานประกันสังคมจังหวัด

7. โรงงานอุตสาหกรรมที่ได้รับอนุญาตให้ประกอบกิจการใหม่

ไม่มีจำนวนโรงงานที่
ได้รับอนุญาตให้
ประกอบกิจการใหม่



ที่มา : กรมโรงงานอุตสาหกรรม