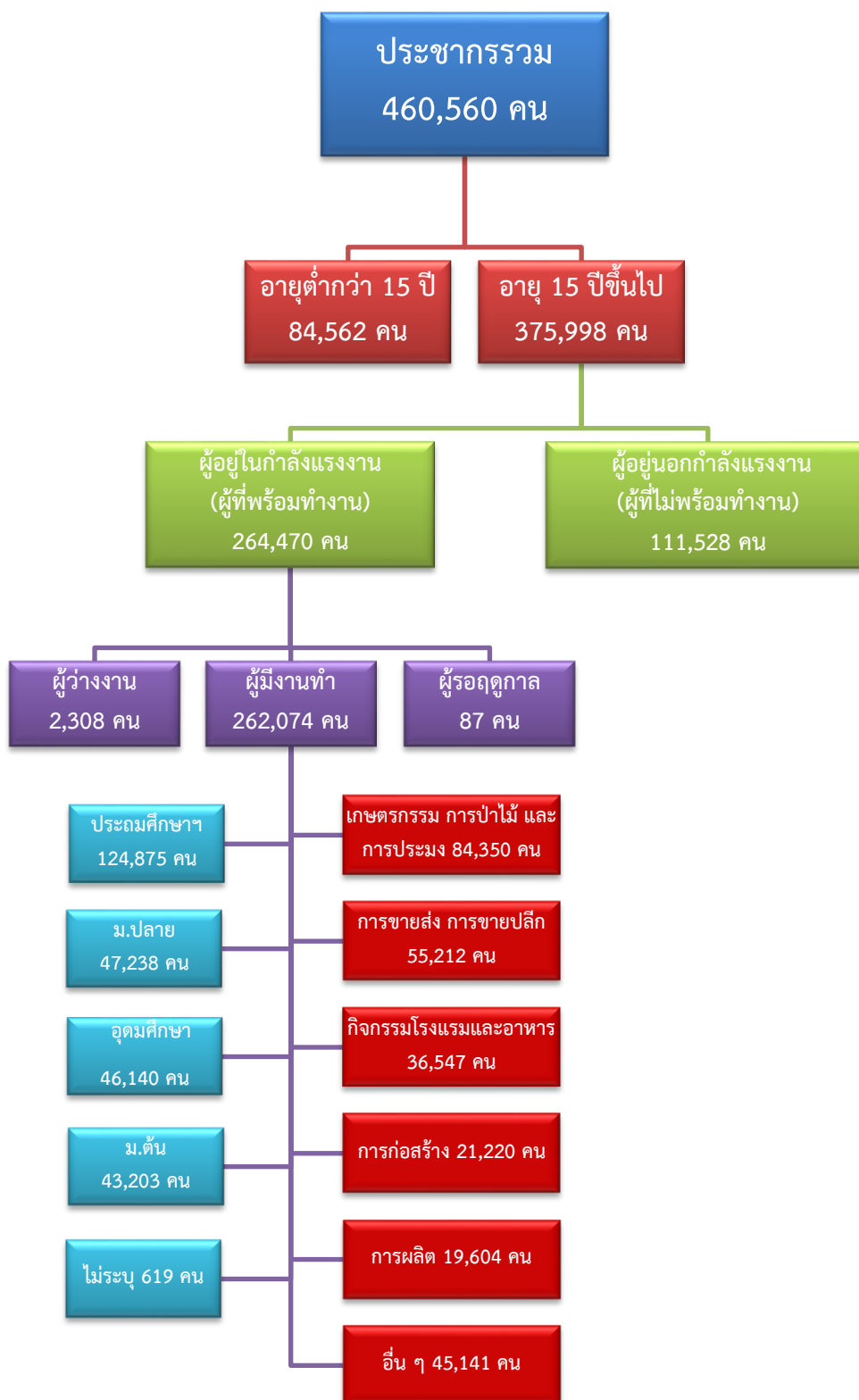


# ข้อมูลสถานการณ์ด้านแรงงาน จังหวัดประจวบคีรีขันธ์ เดือนมกราคม 2564

## 1. ข้อมูลการทำงานของประชากร ไตรมาส 3/2563



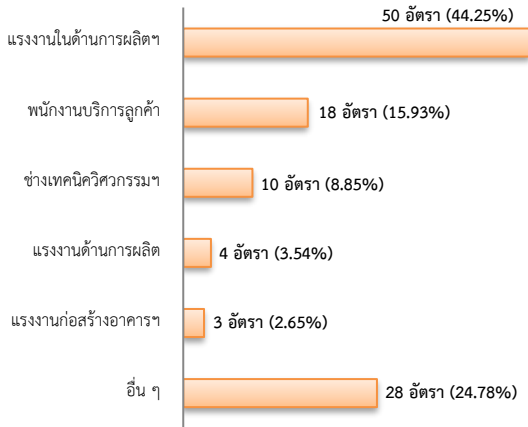
ที่มา : สำนักงานสถิติแห่งชาติ

## 2. การให้บริการจัดหางานของรัฐ

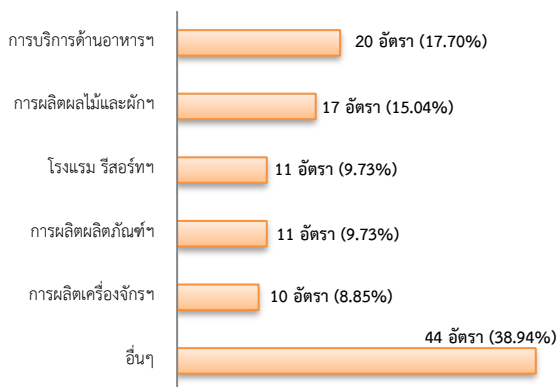
### ตำแหน่งงาน 113 อัตรา

- ลดลง 36.16% จากเดือนที่ผ่านมา
- ลดลง 28.93% จากช่วงเดียวกันปีก่อน

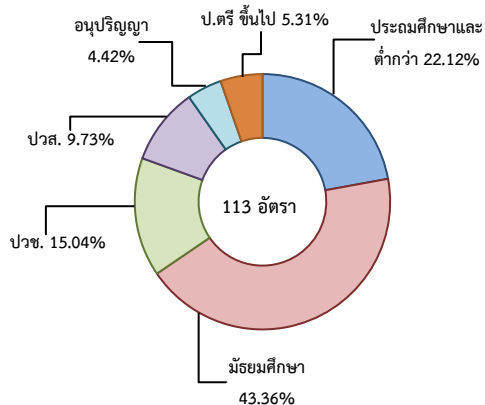
จำแนกตามประเภทอาชีพ 5 อันดับแรก



จำแนกตามประเภทอุตสาหกรรม 5 อันดับแรก



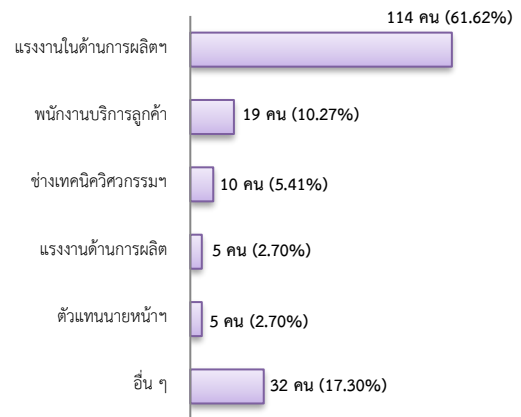
จำแนกตามระดับการศึกษา



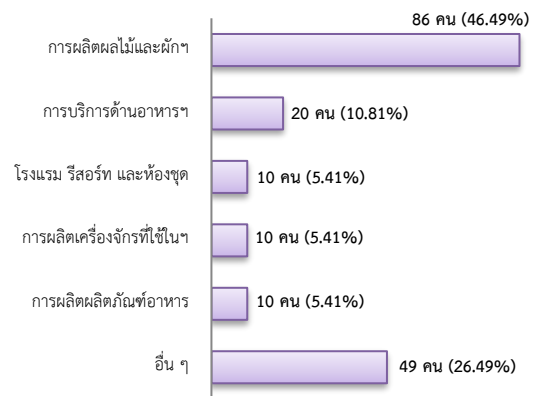
## การบรรจุงาน 185 คน

- เพิ่มขึ้น 14.20% จากเดือนที่ผ่านมา
- เพิ่มขึ้น 49.19% จากช่วงเดียวกันปีก่อน

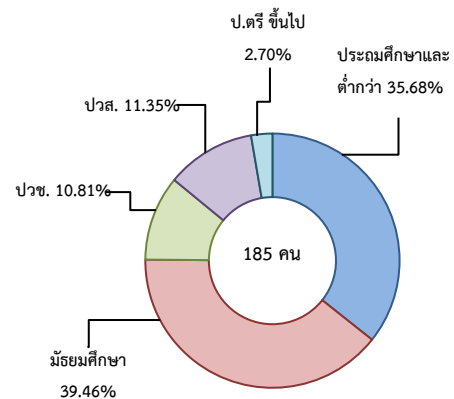
จำแนกตามประเภทอาชีพ 5 อันดับแรก



จำแนกตามประเภทอุตสาหกรรม 5 อันดับแรก



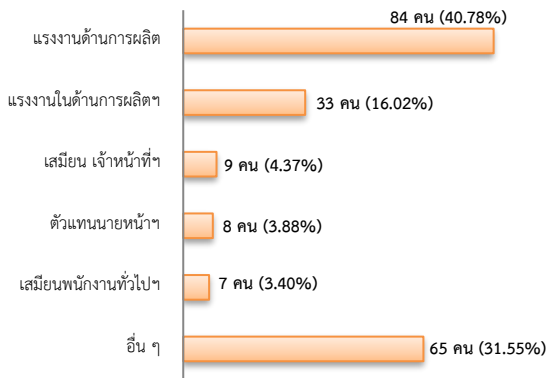
จำแนกตามระดับการศึกษา



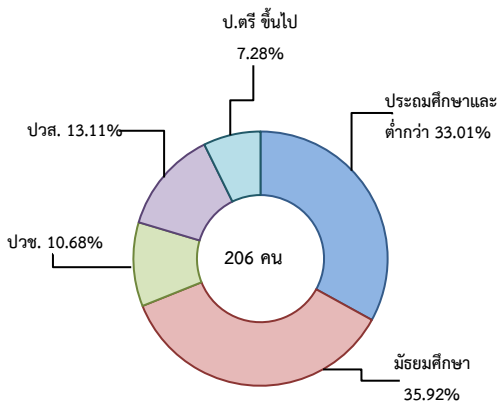
## ผู้สมัครงาน (รวมทุกการให้บริการ) 206 คน

- เพิ่มขึ้น 14.44% จากเดือนที่ผ่านมา
- เพิ่มขึ้น 44.06% จากช่วงเดียวกันปีก่อน

จำแนกตามประเภทอาชีพ 5 อันดับแรก



จำแนกตามระดับการศึกษา



## ความต้องการแรงงานใน 10 อุตสาหกรรมเป้าหมาย

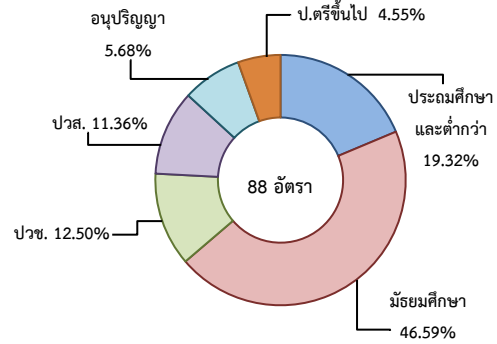
มีจำนวน 88 อัตรา

- ลดลง 24.14% จากเดือนที่ผ่านมา
- เพิ่มขึ้น 76.00% จากช่วงเดียวกันปีก่อน

## 10 อุตสาหกรรมเป้าหมาย ที่มีความต้องการ

- การแปรรูปอาหาร 61.36%
- การท่องเที่ยวในกลุ่มรายได้ฯ 35.23%
- การแพทย์ครบวงจร 2.27%
- ดิจิทัล 1.14%

จำแนกตามระดับการศึกษา



ที่มา : ระบบบริการจัดหางานในประเทศผ่านระบบอิเล็กทรอนิกส์ (e-Service) กรมการจัดหางาน

## 3. การเดินทางไปทำงานในต่างประเทศ จำนวน 2 คน

- ลดลง 85.71% จากเดือนที่ผ่านมา
- ลดลง 91.30% จากช่วงเดียวกันปีก่อน

จำแนกตามประเภทการเดินทาง	จำนวน	ร้อยละ
- เดินทางด้วยตนเอง	0	0.00
- กรมการจัดหางานจัดส่ง	0	0.00
- นายจ้างพาลูกจ้างไปทำงาน	0	0.00
- นายจ้างส่งลูกจ้างไปฝึกงาน	0	0.00
- บริษัทจัดหางานจัดส่ง	0	0.00
- RE-ENTRY	2	100.00
<b>รวม</b>	<b>2</b>	<b>100.00</b>

ที่มา : กองบริหารแรงงานไทยไปต่างประเทศ

## 4. การทำงานของคนต่างด้าวคงเหลือ

จำนวน 26,587 คน

- ลดลง 0.01% จากเดือนที่ผ่านมา
- ลดลง 19.78% จากช่วงเดียวกันปีก่อน

## จำแนกตามการอนุญาต ดังนี้

- ชั่วคราวทั่วไป 959 คน - พิสูจน์สัญชาติ - คน
- นำเข้า 2,803 คน - ยื่นคำขอทดแทน - คน
- BOI 37 คน - ชนกลุ่มน้อย 456 คน
- มติกรม.วันที่ 20 ส.ค.62 20,982 คน
- มติกรม.วันที่ 4 ส.ค. 63 1,350 คน

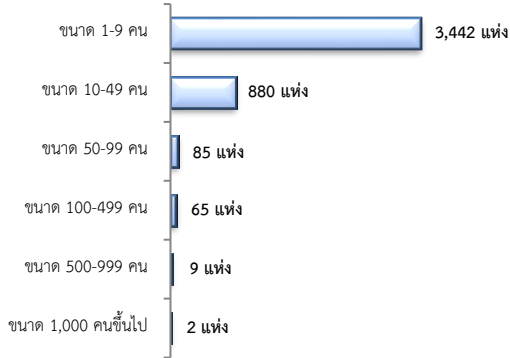
ที่มา : สำนักงานจัดหางานจังหวัด

## 5. จำนวนสถานประกอบการและลูกจ้าง คงเหลือ

สถานประกอบการ 4,483 แห่ง

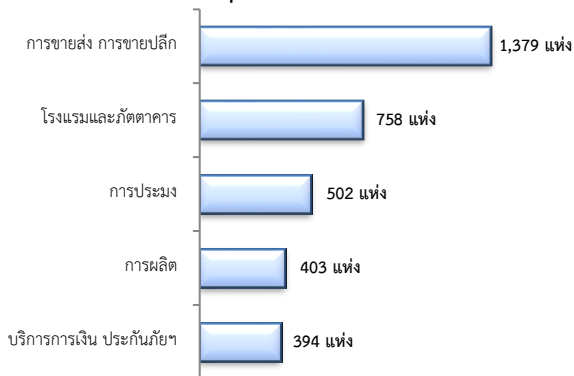
- เพิ่มขึ้น 0.47% จากเดือนที่ผ่านมา
- เพิ่มขึ้น 4.77% จากช่วงเดียวกันปีก่อน

จำแนกตามขนาด



สถานประกอบการ

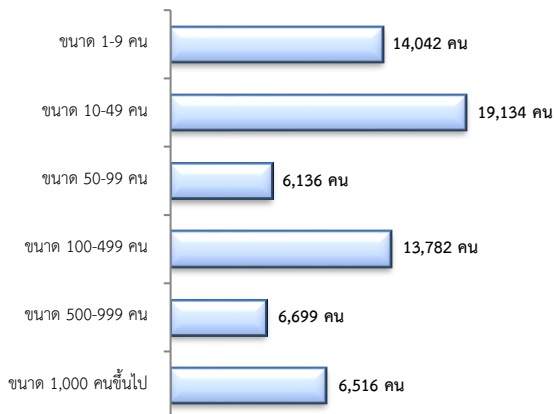
ตามประเภทอุตสาหกรรม 5 อันดับแรก



การจ้างงาน 66,309 คน

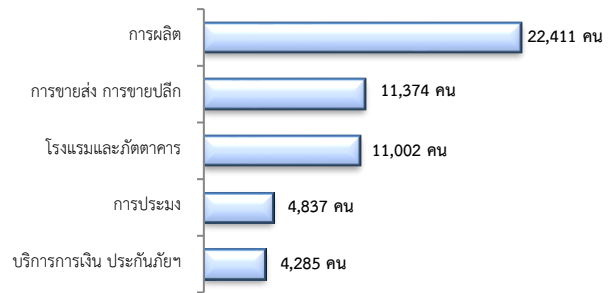
- เพิ่มขึ้น 0.18% จากเดือนที่ผ่านมา
- ลดลง 4.68% จากช่วงเดียวกันปีก่อน

จำแนกตามขนาด



การจ้างงาน

ตามประเภทอุตสาหกรรม 5 อันดับแรก



ที่มา : สำนักงานสวัสดิการและคุ้มครองแรงงานจังหวัด

## 6. สถานประกอบการในระบบประกันสังคมคงเหลือ

สถานประกอบการ 3,536 แห่ง

- ลดลง 0.25% จากเดือนที่ผ่านมา
- เพิ่มขึ้น 2.88% จากช่วงเดียวกันปีก่อน

ผู้ประกันตน 96,644 คน

- เพิ่มขึ้น 0.21% จากเดือนที่ผ่านมา
- ลดลง 1.77% จากช่วงเดียวกันปีก่อน

มาตรา	ธ.ค.	ม.ค.	ม.ค.	จากเดือนก่อน	จากช่วงเดียวกันปีก่อน
ม.33 (คน)	63	63	64	-0.49	-8.41
ม.39 (คน)	11,035	9,859	11,250	1.95	14.11
ม.40 (คน)	25,731	23,688	26,010	1.08	9.80

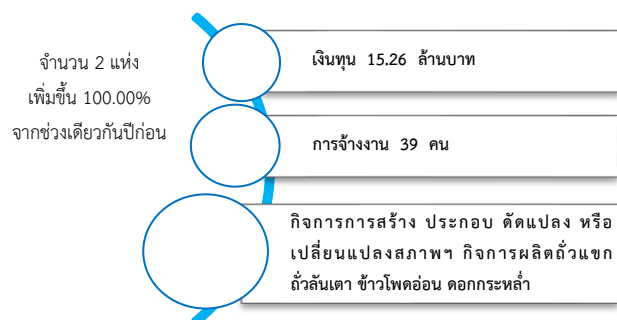
ที่มา : กองวิจัยและพัฒนา สำนักงานประกันสังคม (www.sso.go.th)

## จำนวนแรงงานต่างด้าวในระบบประกันสังคมคงเหลือ

- สถานประกอบการ จำนวน 724 แห่ง
- ผู้ประกันตน จำนวน 9,380 คน

ที่มา : สำนักงานประกันสังคมจังหวัด

## 7. โรงงานอุตสาหกรรมที่ได้รับอนุญาตให้ประกอบกิจการใหม่



ที่มา : กรมโรงงานอุตสาหกรรม