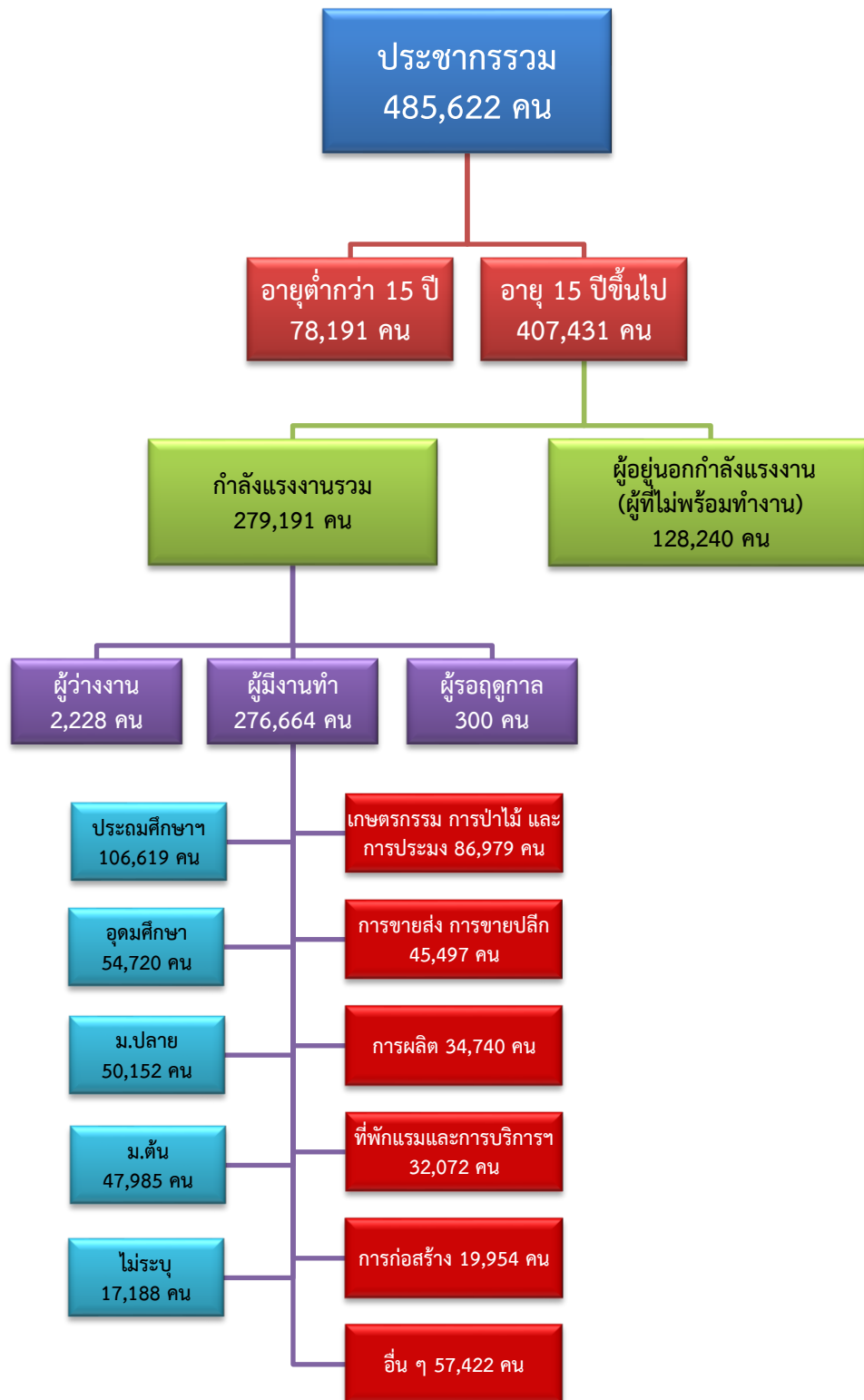


ข้อมูลสถานการณ์ด้านแรงงาน จังหวัดประจวบคีรีขันธ์ เดือนพฤศจิกายน 2567

1. ข้อมูลการทำงานของประชากร ไตรมาส 3/2567



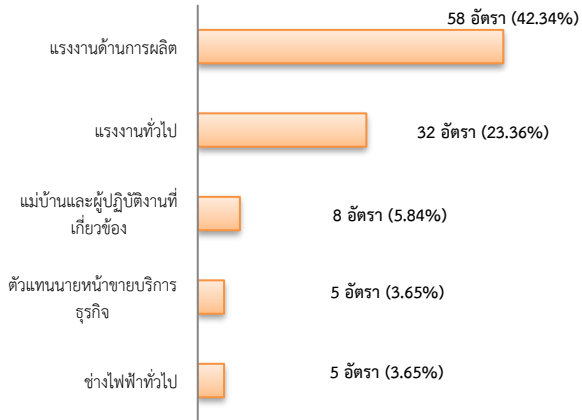
ที่มา : สำนักงานสถิติแห่งชาติ

2. การให้บริการจัดหางานของรัฐ

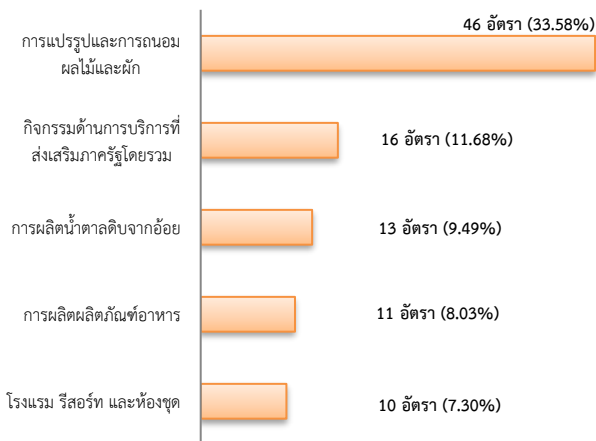
ตำแหน่งงาน 137 อัตรา

- ลดลง 47.31% จากเดือนที่ผ่านมา
- ลดลง 22.60% จากช่วงเดียวกันของปีก่อน

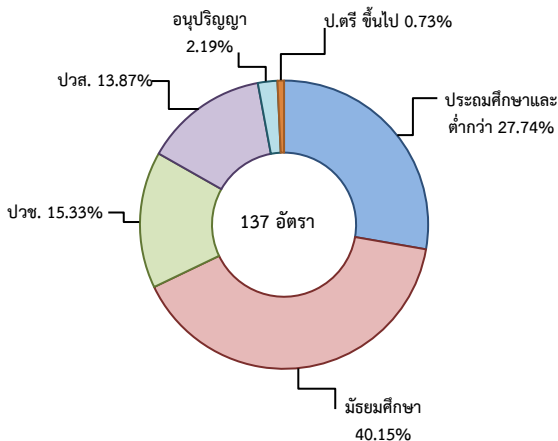
จำแนกตามประเภทอาชีพ 5 อันดับแรก



จำแนกตามประเภทอุตสาหกรรม 5 อันดับแรก



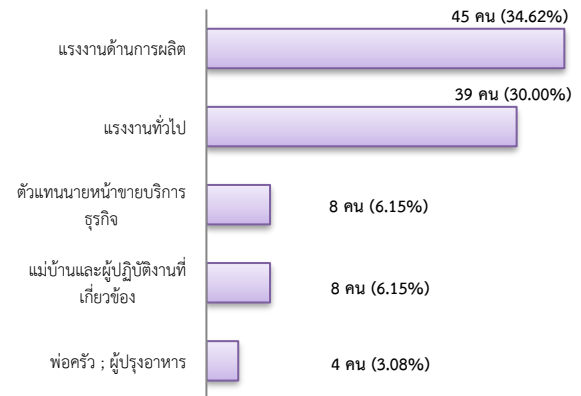
จำแนกตามระดับการศึกษา



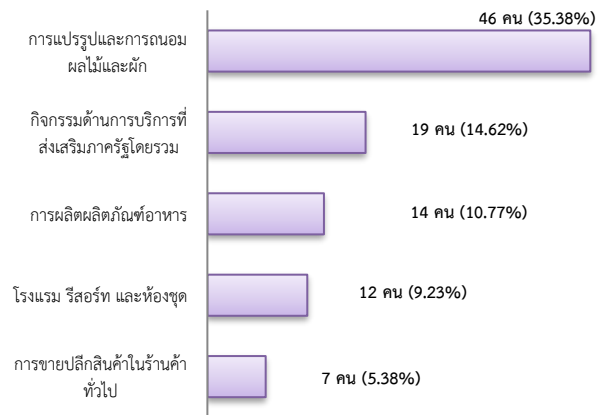
การบรรจุงาน 130 คน

- เพิ่มขึ้น 73.33% จากเดือนที่ผ่านมา
- เพิ่มขึ้น 18.18% จากช่วงเดียวกันของปีก่อน

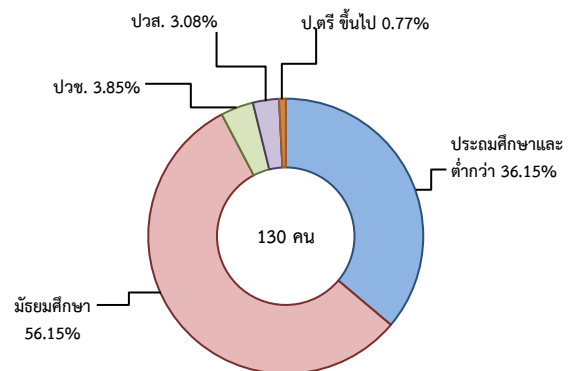
จำแนกตามประเภทอาชีพ 5 อันดับแรก



จำแนกตามประเภทอุตสาหกรรม 5 อันดับแรก



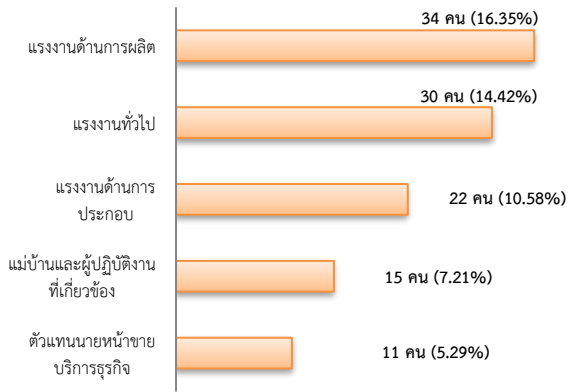
จำแนกตามระดับการศึกษา



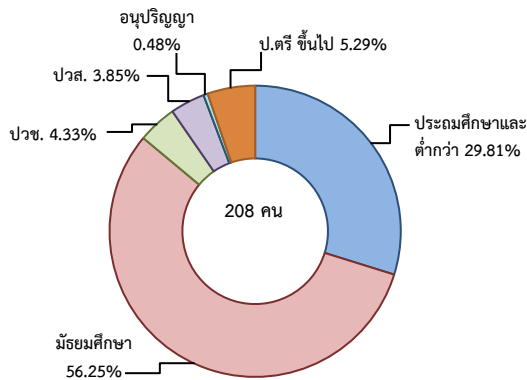
ผู้สมัครงาน (รวมทุกการให้บริการ) 208 คน

- เพิ่มขึ้น 38.67% จากเดือนที่ผ่านมา
- เพิ่มขึ้น 30.82% จากช่วงเดียวกันของปีก่อน

จำแนกตามประเภทอาชีพ 5 อันดับแรก



จำแนกตามระดับการศึกษา

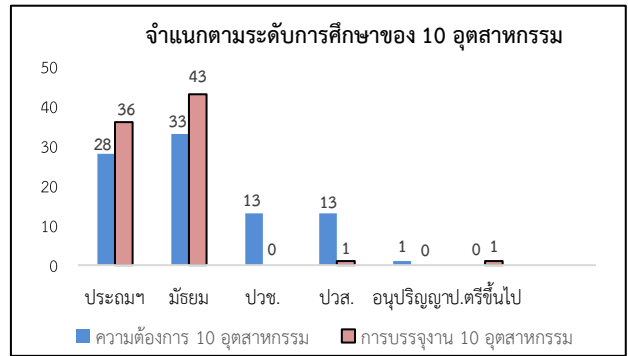


ความต้องการแรงงานใน 10 อุตสาหกรรมเป้าหมาย มีจำนวน 88 อัตรา

- เพิ่มขึ้น ประมาณ 3 เท่าจากเดือนที่ผ่านมา
- ลดลง 24.14% จากช่วงเดียวกันของปีก่อน

10 อุตสาหกรรมเป้าหมาย ความต้องการแรงงาน เปรียบเทียบกับการบรรจุนาน

10 อุตสาหกรรมเป้าหมาย	ความต้องการ การแรงงาน	การบรรจุนาน
- ยานยนต์สมัยใหม่	0.00	0.00
- อิเล็กทรอนิกส์อัจฉริยะ	0.00	0.00
- การท่องเที่ยวกลุ่มรายได้ดี	11.36	14.81
- การเกษตรและเทคโนโลยีชีวภาพ	0.00	0.00
- การแปรรูปอาหาร	84.09	80.25
- หุ่นยนต์เพื่อการอุตสาหกรรม	0.00	0.00
- การบินและโลจิสติกส์	4.55	4.94
- เชื้อเพลิงชีวภาพและเคมีชีวภาพ	0.00	0.00
- ดิจิทัล	0.00	0.00
- การแพทย์ครบวงจร	0.00	0.00
รวม	100.00	100.00



ที่มา : ระบบให้บริการประชาชน (e-service.doe.go.th) ผ่านระบบ Single Sign On ของกรมการจัดหางาน

3. การเดินทางไปทำงานในต่างประเทศ จำนวน 34 คน

- เพิ่มขึ้น ปริมาณ 1 เท่า จากเดือนที่ผ่านมา
- เพิ่มขึ้น ปริมาณ 1 เท่า จากช่วงเดียวกันของปีก่อน

จำแนกตามประเภทการเดินทาง	จำนวน	ร้อยละ
- เดินทางด้วยตนเอง	2	5.88
- กรมการจัดหางานจัดส่ง	2	5.88
- นายจ้างพาลูกจ้างไปทำงาน	5	14.71
- นายจ้างส่งลูกจ้างไปฝึกงาน	2	5.88
- บริษัทจัดหางานจัดส่ง	10	29.41
- จัดหางานปกติ (บจง.)	3	30.00
- จัดหางานเพื่อไปทำงานประจำเรือ (บจร.)	7	70.00
- RE-ENTRY	13	38.24
- RE-ENTRY	10	76.92
- VISA Re-Entry	3	23.08
รวม	34	100.00

ที่มา : กองบริหารแรงงานไทยไปต่างประเทศ

4. การทำงานของคนต่างด้าวคงเหลือ

จำนวน 33,213 คน

- ลดลง 1.22% จากเดือนที่ผ่านมา
- เพิ่มขึ้น 18.59% จากช่วงเดียวกันของปีก่อน

จำแนกตามการอนุญาต ดังนี้

- ทั่วไป 848 คน
- นำเข้าตาม MOU 1,797 คน
- ส่งเสริมการลงทุน (BOI) 28 คน
- ชนกลุ่มน้อย 284 คน
- มติครม.วันที่ 7 ก.พ. 2566 22,007 คน
- มติครม.วันที่ 3 ต.ค. 2566 8,249 คน

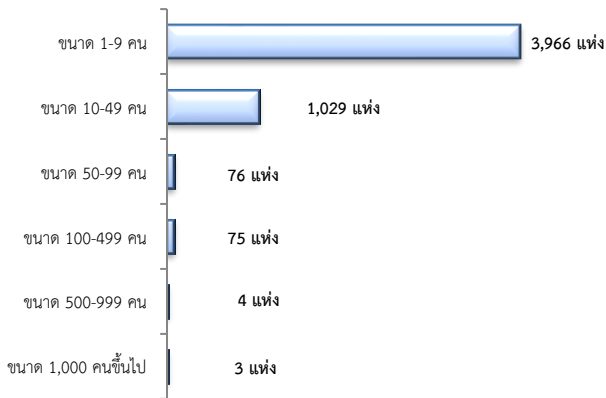
ที่มา : สำนักบริหารแรงงานต่างด้าว

5. จำนวนสถานประกอบการและลูกจ้างคงเหลือ

สถานประกอบการ 5,153 แห่ง

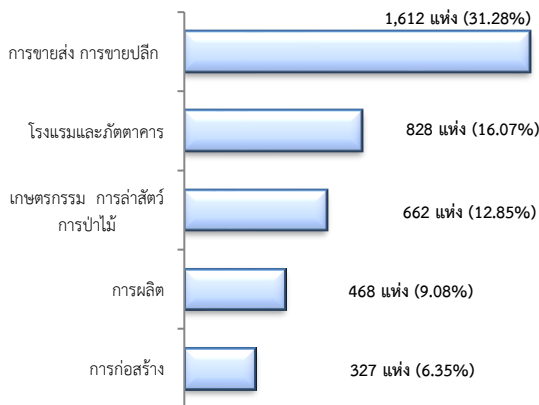
- เพิ่มขึ้น 0.76% จากเดือนที่ผ่านมา
- เพิ่มขึ้น 3.29% จากช่วงเดียวกันของปีก่อน

จำแนกตามขนาด



สถานประกอบการ

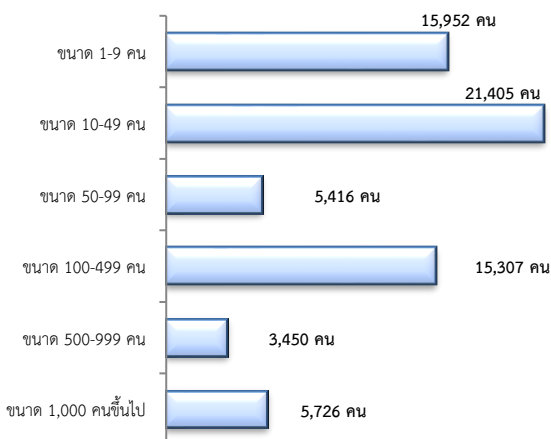
ตามประเภทอุตสาหกรรม 5 อันดับแรก



จำนวนลูกจ้าง 67,256 คน

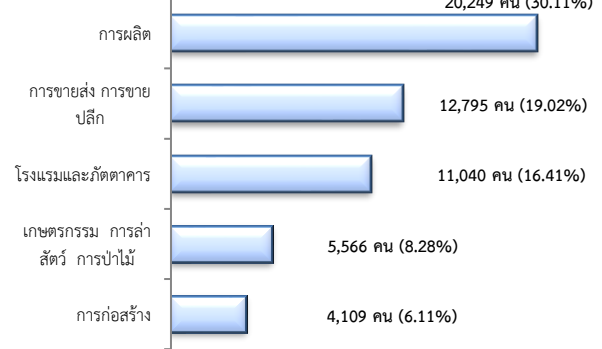
- เพิ่มขึ้น 0.93% จากเดือนที่ผ่านมา
- เพิ่มขึ้น 3.53% จากช่วงเดียวกันของปีก่อน

จำแนกตามขนาด



จำนวนลูกจ้าง

ตามประเภทอุตสาหกรรม 5 อันดับแรก



ที่มา : สำนักงานสวัสดิการและคุ้มครองแรงงานจังหวัด

6. สถานประกอบการในระบบประกันสังคมคงเหลือ

สถานประกอบการ 3,941 แห่ง

- เพิ่มขึ้น 0.20% จากเดือนที่ผ่านมา
- เพิ่มขึ้น 3.49% จากช่วงเดียวกันของปีก่อน

ผู้ประกันตน 234,839 คน

- เพิ่มขึ้น 0.13% จากเดือนที่ผ่านมา
- เพิ่มขึ้น 0.43% จากช่วงเดียวกันของปีก่อน

มาตรา	ต.ค.	พ.ย.	พ.ย.	ช่วงเดียวกัน	ช่วงเดียวกัน
	67	66	67	เดือนก่อน	ปีก่อน
ม.33 (คน)	61,530	60,465	61,955	0.69	2.46
ม.39 (คน)	9,491	10,436	9,327	-1.73	-10.63
ม.40 (คน)	163,516	162,935	163,554	0.02	0.38

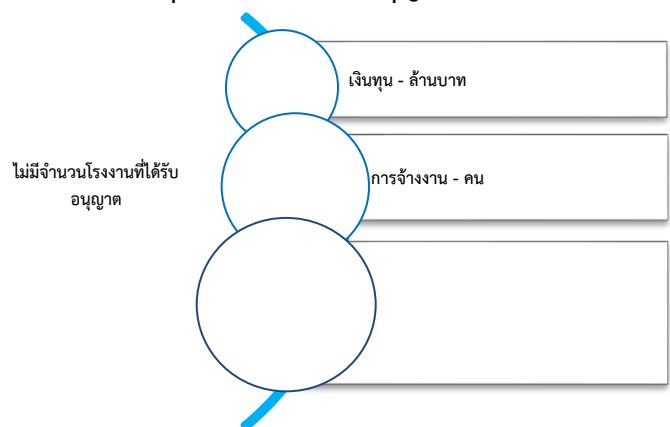
ที่มา : กอวิจยและพัฒนา สำนักงานประกันสังคม (www.sso.go.th)

จำนวนแรงงานต่างด้าวในระบบประกันสังคมคงเหลือ

- สถานประกอบการ จำนวน 835 แห่ง
- ผู้ประกันตน จำนวน 10,875 คน

ที่มา : สำนักงานประกันสังคมจังหวัด

7. โรงงานอุตสาหกรรมที่ได้รับอนุญาตให้ประกอบกิจการใหม่



ที่มา : กรมโรงงานอุตสาหกรรม