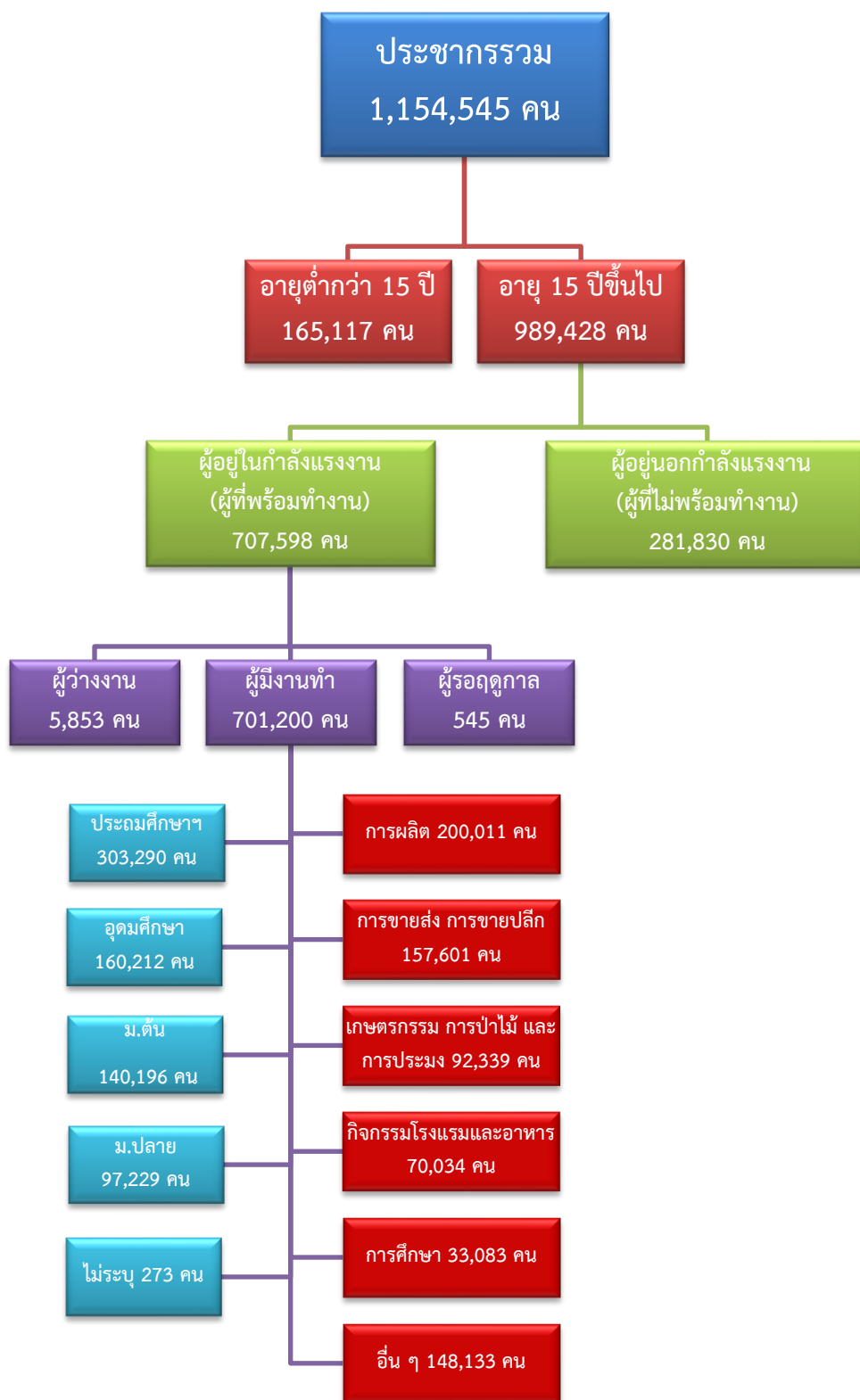


# ข้อมูลสถานการณ์ด้านแรงงาน จังหวัดนครปฐม เดือนกันยายน 2564

## 1. ข้อมูลการทำงานของประชากร ไตรมาส 2/2564

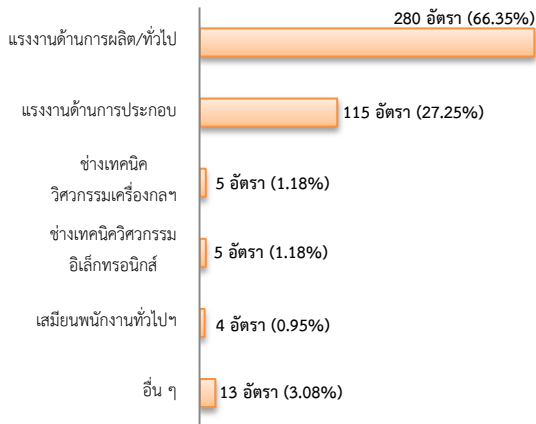


## 2. การให้บริการจัดหางานของรัฐ

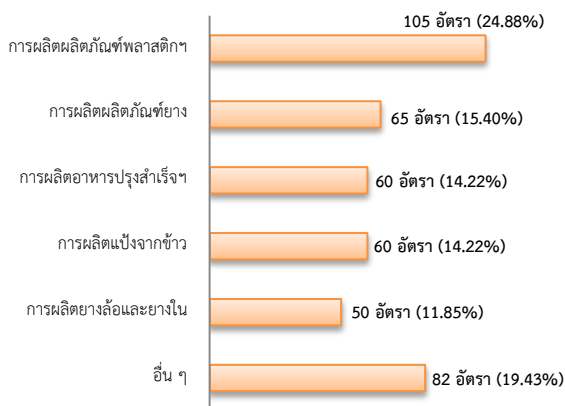
### ตำแหน่งงาน 422 อัตรา

- ลดลง 58.13% จากเดือนที่ผ่านมา
- ลดลง 95.64% จากช่วงเดียวกันปีก่อน

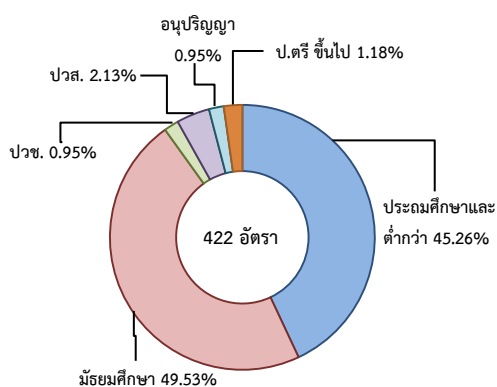
จำแนกตามประเภทอาชีพ 5 อันดับแรก



จำแนกตามประเภทอุตสาหกรรม 5 อันดับแรก



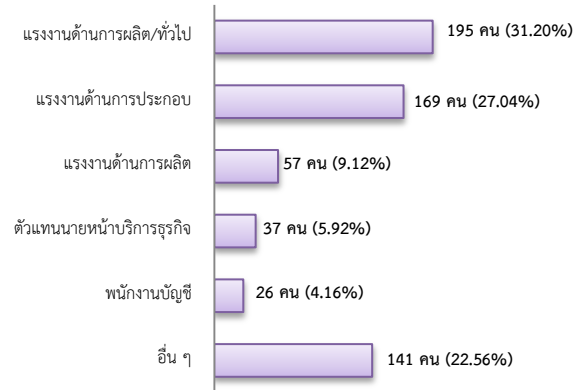
จำแนกตามระดับการศึกษา



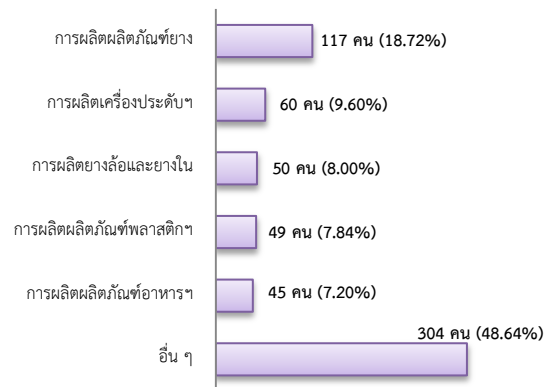
## การบรรจุงาน 625 คน

- เพิ่มขึ้น 17.48% จากเดือนที่ผ่านมา
- ลดลง 11.72% จากช่วงเดียวกันปีก่อน

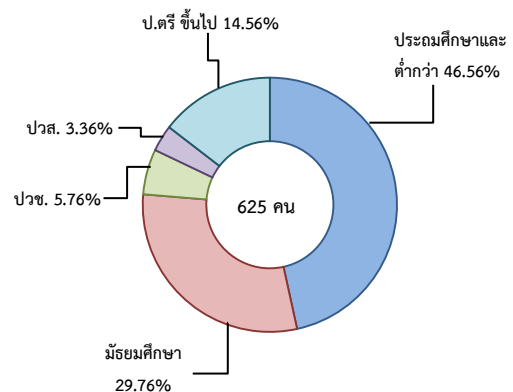
จำแนกตามประเภทอาชีพ 5 อันดับแรก



จำแนกตามประเภทอุตสาหกรรม 5 อันดับแรก



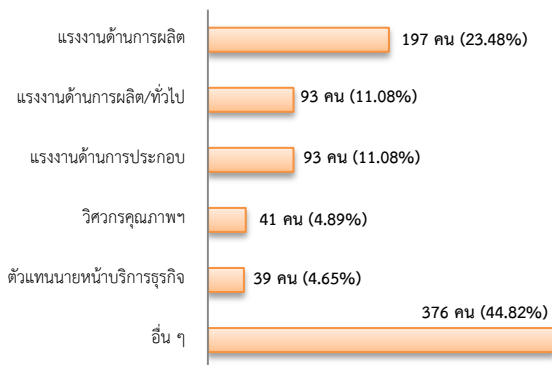
จำแนกตามระดับการศึกษา



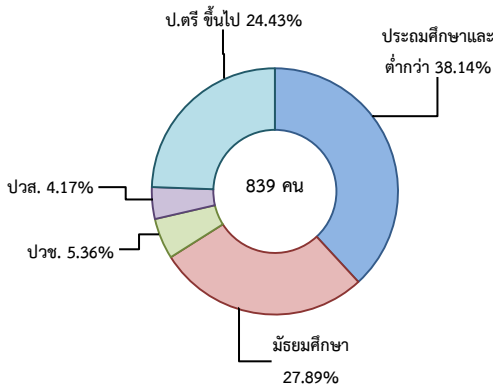
## ผู้สมัครงาน (รวมทุกการให้บริการ) 839 คน

- ลดลง 0.71% จากเดือนที่ผ่านมา
- เพิ่มขึ้น 5.93% จากช่วงเดียวกันปีก่อน

### จำแนกตามประเภทอาชีพ 5 อันดับแรก



### จำแนกตามระดับการศึกษา



## ความต้องการแรงงานใน 10 อุตสาหกรรมเป้าหมาย

### มีจำนวน 275 อัตรา

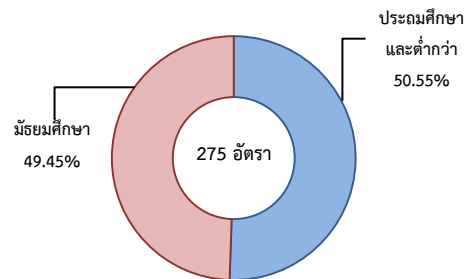
- ลดลง 47.12% จากเดือนที่ผ่านมา
- ลดลง 93.03% จากช่วงเดียวกันปีก่อน

## 10 อุตสาหกรรมเป้าหมาย ที่มีความต้องการแรงงาน

### 5 อันดับแรก

- การแปรรูปอาหาร 58.18%
- การเกษตรและเทคโนโลยีชีวภาพ 23.64%
- ยานยนต์สมัยใหม่ 18.18%

### จำแนกตามระดับการศึกษา



ที่มา : ระบบให้บริการประชาชน (e-service.doe.go.th) ผ่านระบบ Single Sign On ของกรมการจัดหางาน

## 3. การเดินทางไปทำงานในต่างประเทศ จำนวน 7 คน

- ลดลง 12.50% จากเดือนที่ผ่านมา
- เพิ่มขึ้น 16.67% จากช่วงเดียวกันปีก่อน

จำแนกตามประเภทการเดินทาง	จำนวน	ร้อยละ
- เดินทางด้วยตนเอง	0	0.00
- กรมการจัดหางานจัดส่ง	0	0.00
- นายจ้างพาลูกจ้างไปทำงาน	1	14.29
- นายจ้างส่งลูกจ้างไปฝึกงาน	0	0.00
- บริษัทจัดหางานจัดส่ง	2	28.57
- RE-ENTRY	4	57.14
<b>รวม</b>	<b>7</b>	<b>100.00</b>

ที่มา : กองบริหารแรงงานไทยไปต่างประเทศ

## 4. การทำงานของคนต่างด้าวคงเหลือ

### จำนวน 72,915 คน

- เพิ่มขึ้น 1.01% จากเดือนที่ผ่านมา
- ลดลง 7.78% จากช่วงเดียวกันปีก่อน

### จำแนกตามการอนุญาต ดังนี้

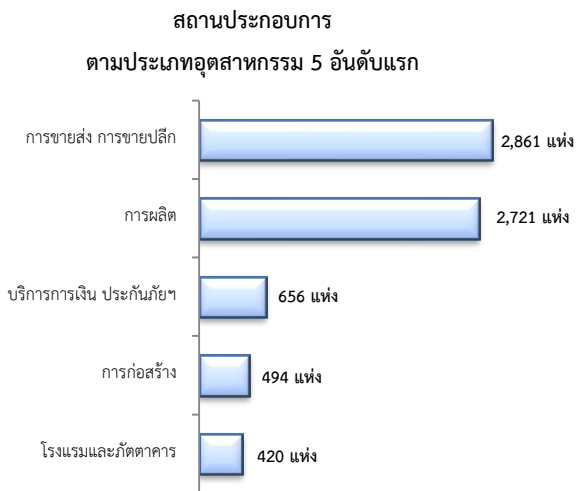
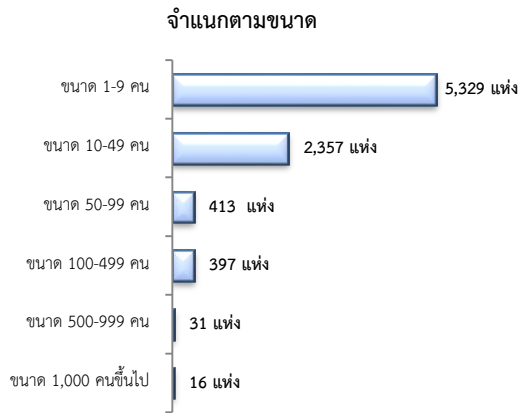
- ชั่วคราวทั่วไป 2,602 คน
- พิสูจน์สัญชาติ - คน
- นำเข้า 20,618 คน
- BOI 91 คน
- ชนกลุ่มน้อย 6,821 คน
- มติกรม.วันที่ 20 ส.ค.62 35,866 คน
- มติกรม.วันที่ 4 ส.ค. 63 5,491 คน
- มติกรม.วันที่ 29 ธ.ค.63 1,426 คน
- มติกรม.วันที่ 13 ก.ย. 64 - คน

ที่มา : สำนักงานจัดหางานจังหวัด

## 5. จำนวนสถานประกอบการและลูกจ้างคงเหลือ

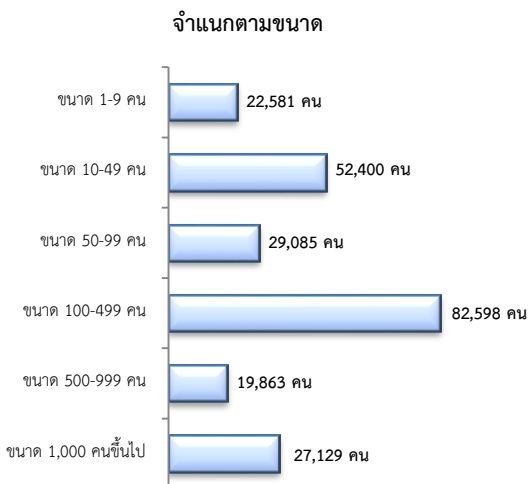
### สถานประกอบการ 8,543 แห่ง

- เพิ่มขึ้น 0.22% จากเดือนที่ผ่านมา
- เพิ่มขึ้น 3.70% จากช่วงเดียวกันปีก่อน

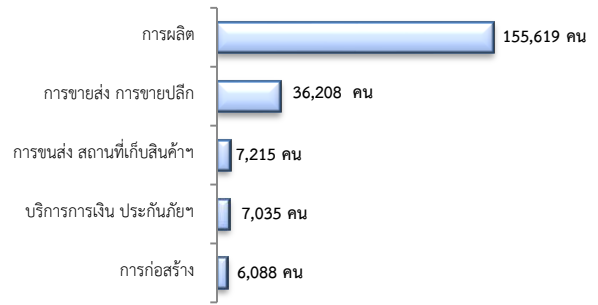


### การจ้างงาน 233,656 คน

- เพิ่มขึ้น 0.14% จากเดือนที่ผ่านมา
- ลดลง 2.70% จากช่วงเดียวกันปีก่อน



### การจ้างงาน ตามประเภทอุตสาหกรรม 5 อันดับแรก



ที่มา : สำนักงานสวัสดิการและคุ้มครองแรงงานจังหวัด

## 6. สถานประกอบการในระบบประกันสังคมคงเหลือ

### สถานประกอบการ 9,617 แห่ง

- ลดลง 0.25% จากเดือนที่ผ่านมา
- เพิ่มขึ้น 1.36% จากช่วงเดียวกันปีก่อน

### ผู้ประกันตน 530,390 คน

- เพิ่มขึ้น 2.37% จากเดือนที่ผ่านมา
- เพิ่มขึ้น 63.95% จากช่วงเดียวกันปีก่อน

มาตรา	ส.ค.	ก.ย.	ก.ย.	จาก เดือนก่อน	จากช่วง เดียวกันปีก่อน
ม.33 (คน)	240,542	244,277	238,159	-0.99	-2.50
ม.39 (คน)	38,168	34,084	38,364	0.51	12.56
ม.40 (คน)	239,404	45,150	253,867	6.04	462.27

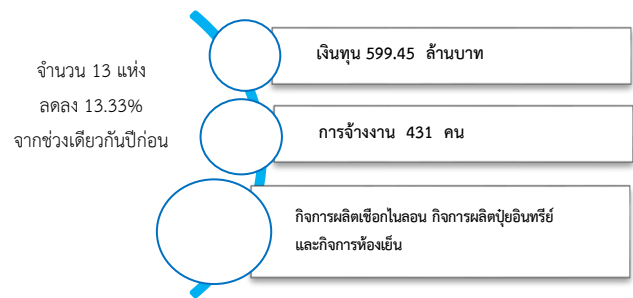
ที่มา : กองวิจัยและพัฒนา สำนักงานประกันสังคม (www.sso.go.th)

## จำนวนแรงงานต่างด้าวในระบบประกันสังคมคงเหลือ

- สถานประกอบการ จำนวน 2,327 แห่ง
- ผู้ประกันตน จำนวน 44,726 คน

ที่มา : สำนักงานประกันสังคมจังหวัด

## 7. โรงงานอุตสาหกรรมที่ได้รับอนุญาตให้ประกอบกิจการใหม่



ที่มา : กรมโรงงานอุตสาหกรรม