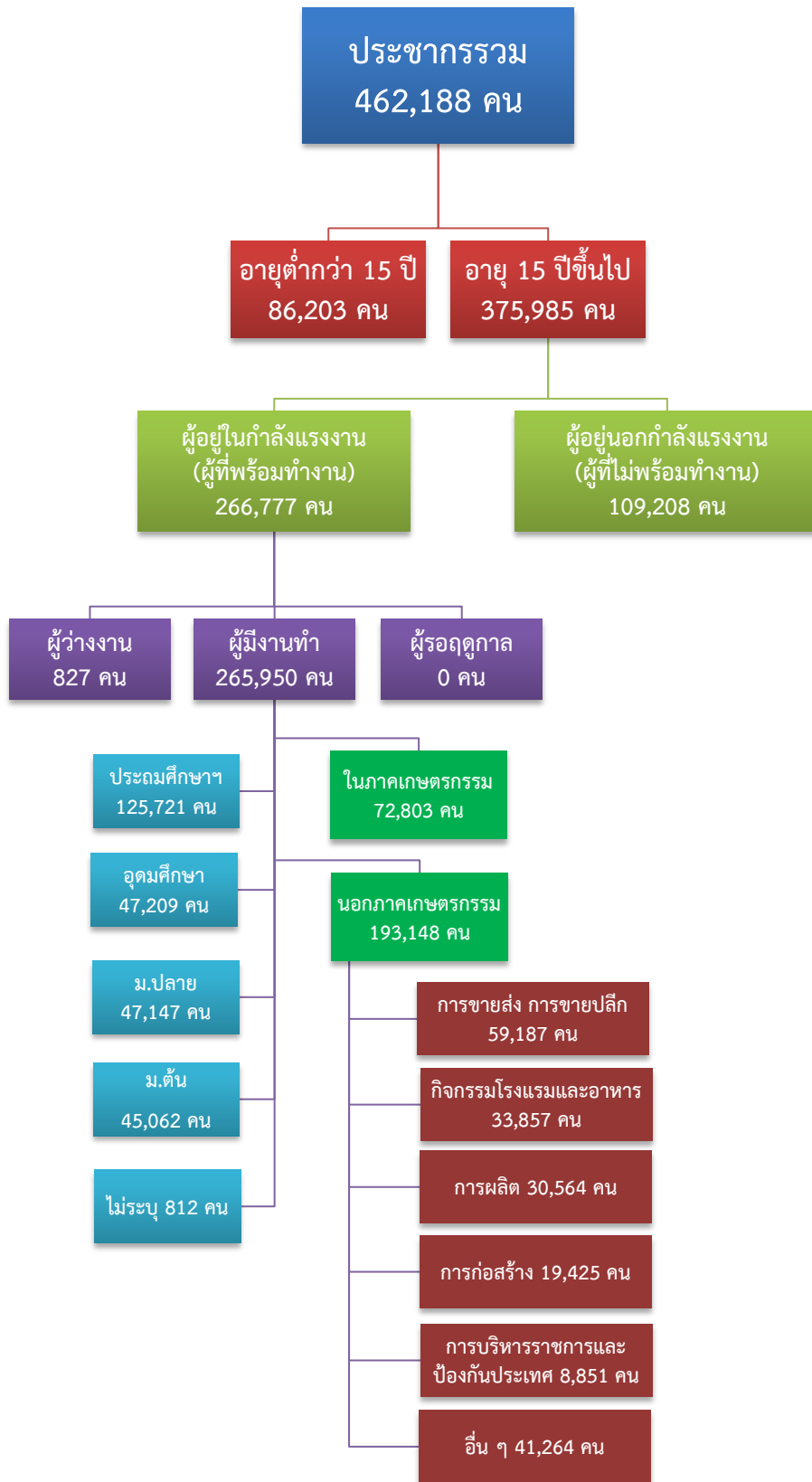


# ข้อมูลสถานการณ์ด้านแรงงาน จังหวัดประจวบคีรีขันธ์ เดือนกรกฎาคม 2562

## 1. ข้อมูลการทำงานของประชากร ไตรมาส 2/2562

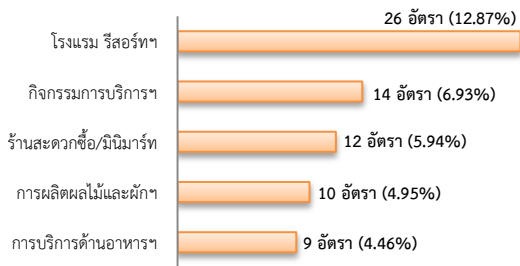


ที่มา : สำนักงานสถิติแห่งชาติ

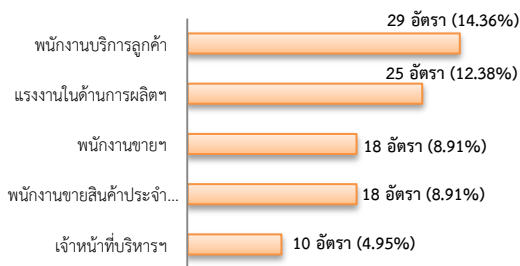
## 2. การให้บริการจัดหางานของรัฐ

- ตำแหน่งงาน 202 อัตรา เพิ่มขึ้น 18.82% จากช่วงเดียวกันปีก่อน

จำแนกตามประเภทอุตสาหกรรม 5 อันดับแรก

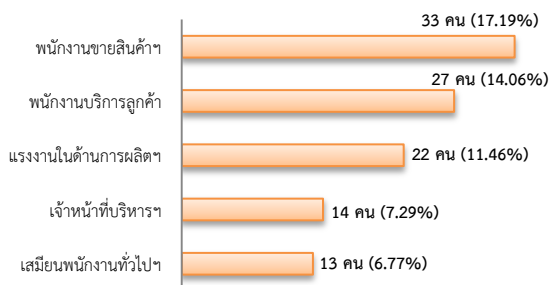


จำแนกตามประเภทอาชีพ 5 อันดับแรก

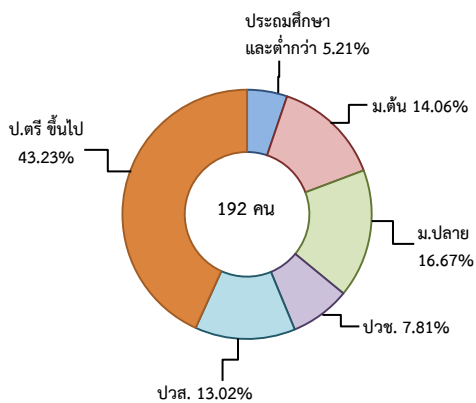


- ผู้สมัครงาน (รวมทุกการให้บริการ) 192 คน เพิ่มขึ้น 45.45% จากช่วงเดียวกันปีก่อน

จำแนกตามประเภทอาชีพ 5 อันดับแรก

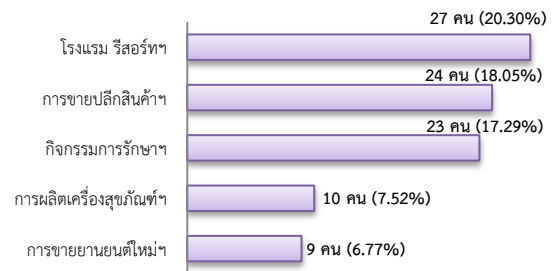


จำแนกตามระดับการศึกษา

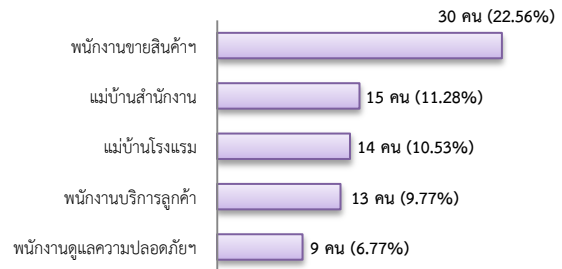


- การบรรจุงาน 133 คน เพิ่มขึ้น 3.91% ช่วงเดียวกันปีก่อน

จำแนกตามประเภทอุตสาหกรรม 5 อันดับแรก



จำแนกตามประเภทอาชีพ 5 อันดับแรก

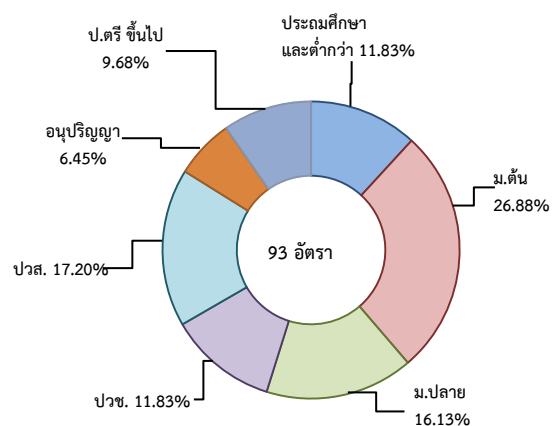


## 3. ความต้องการแรงงานใน 10 อุตสาหกรรมเป้าหมาย

มีจำนวน 93 อัตรา

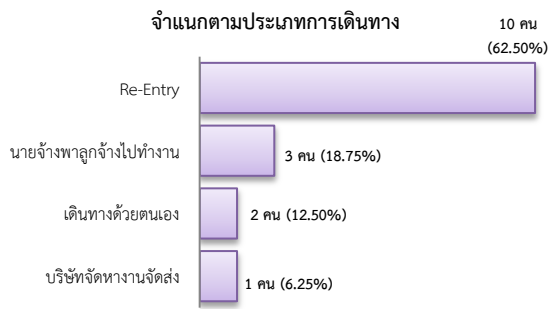
- การท่องเที่ยวกลุ่มรายได้ดี 43.01%
- การแปรรูปอาหาร 20.43%
- ดิจิทัล 17.20%
- การบินและโลจิสติกส์ 8.60%
- การเกษตรและเทคโนโลยีชีวภาพ 6.45%
- การแพทย์ครบวงจร 4.30%

จำแนกตามระดับการศึกษา

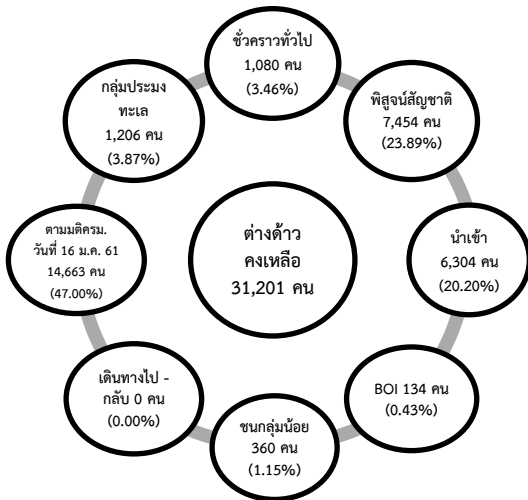


#### 4. การเดินทางไปทำงานในต่างประเทศ

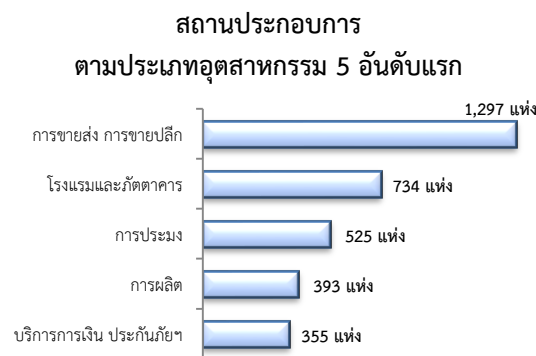
จำนวน 16 คน ลดลง 23.81% จากช่วงเดียวกันปีก่อน



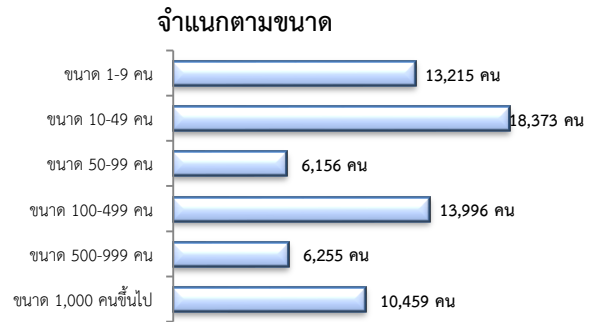
#### 5. การทำงานของคนต่างด้าว



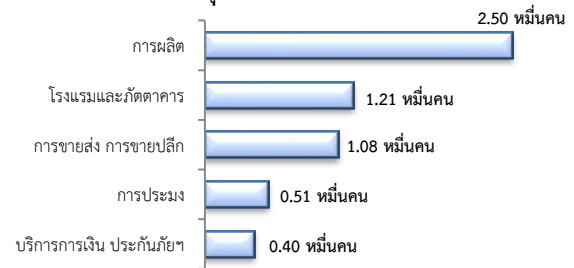
#### 6. จำนวนสถานประกอบการและลูกจ้าง



#### การจ้างงาน 68,454 คน



#### การจ้างงานตามประเภทอุตสาหกรรม 5 อันดับแรก



ที่มา : สำนักงานสวัสดิการและคุ้มครองแรงงานจังหวัด

#### 7. สถานประกอบการในระบบประกันสังคม

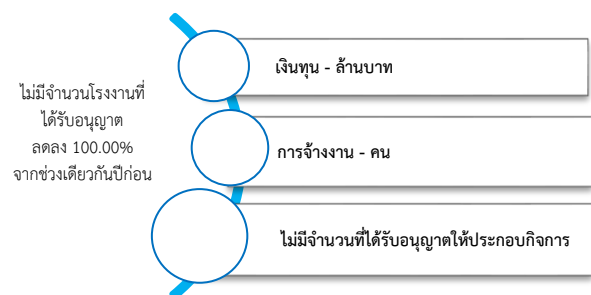


#### จำนวนแรงงานต่างด้าวในระบบประกันสังคม

- สถานประกอบการ จำนวน 486 แห่ง
- ผู้ประกันตน จำนวน 10,615 คน

ที่มา : สำนักงานประกันสังคมจังหวัด

#### 8. โรงงานอุตสาหกรรมที่ได้รับอนุญาตให้ประกอบกิจการใหม่



ที่มา : กรมโรงงานอุตสาหกรรม